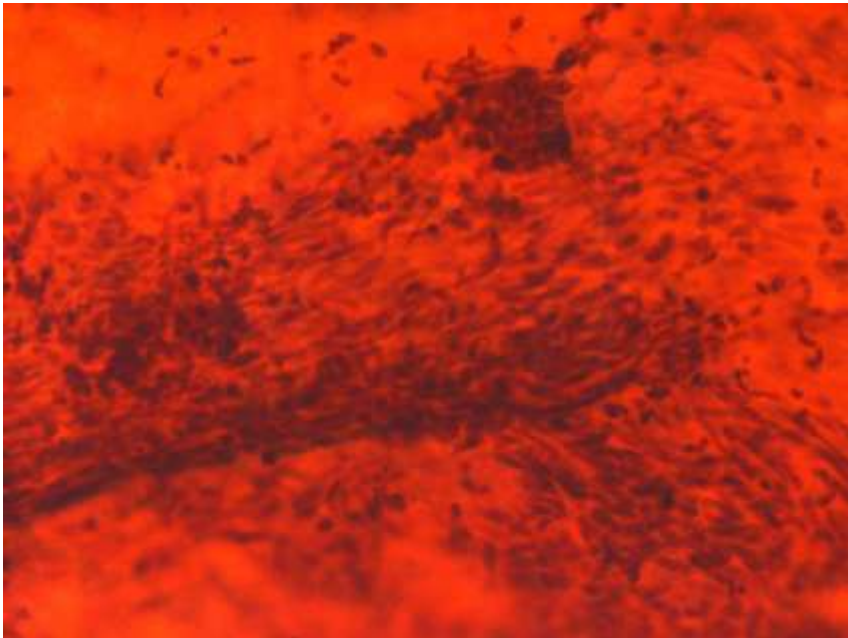
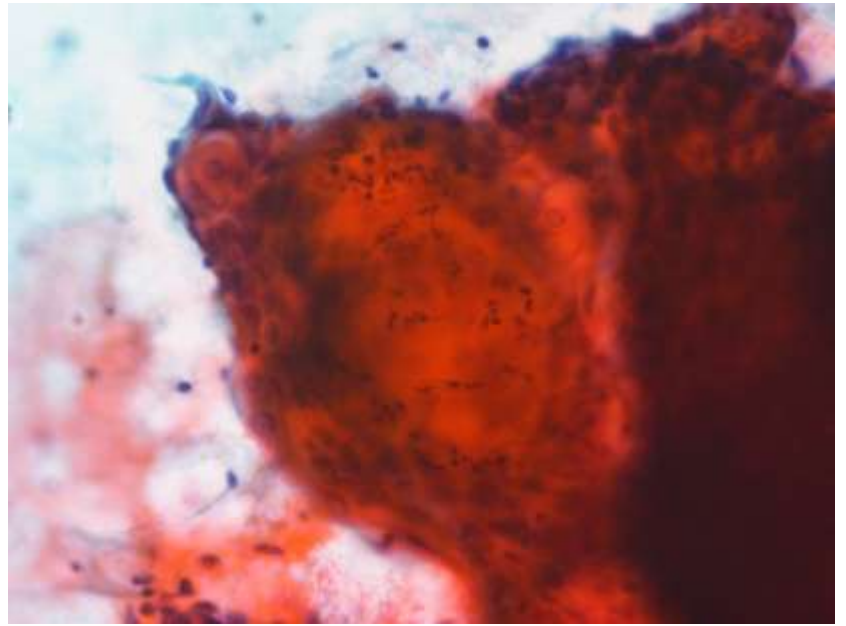
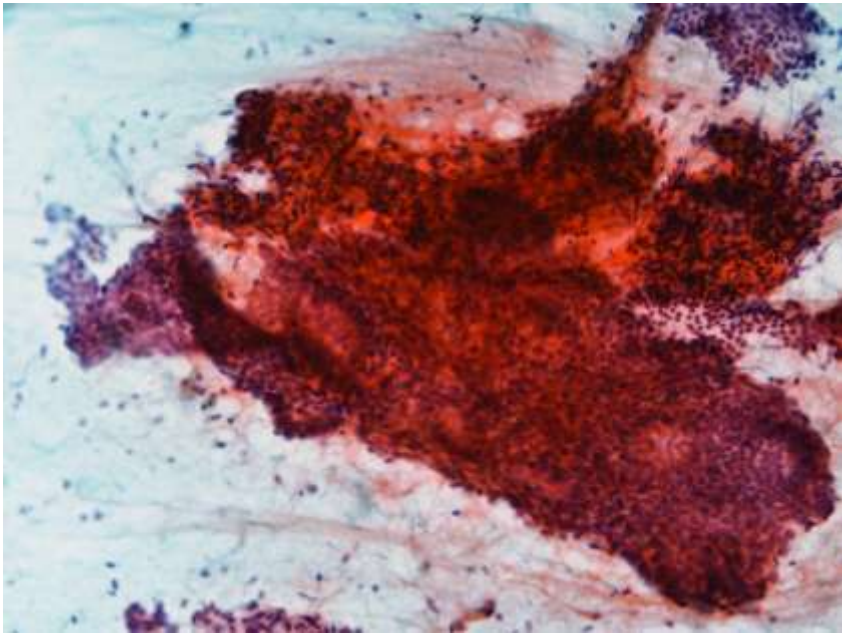
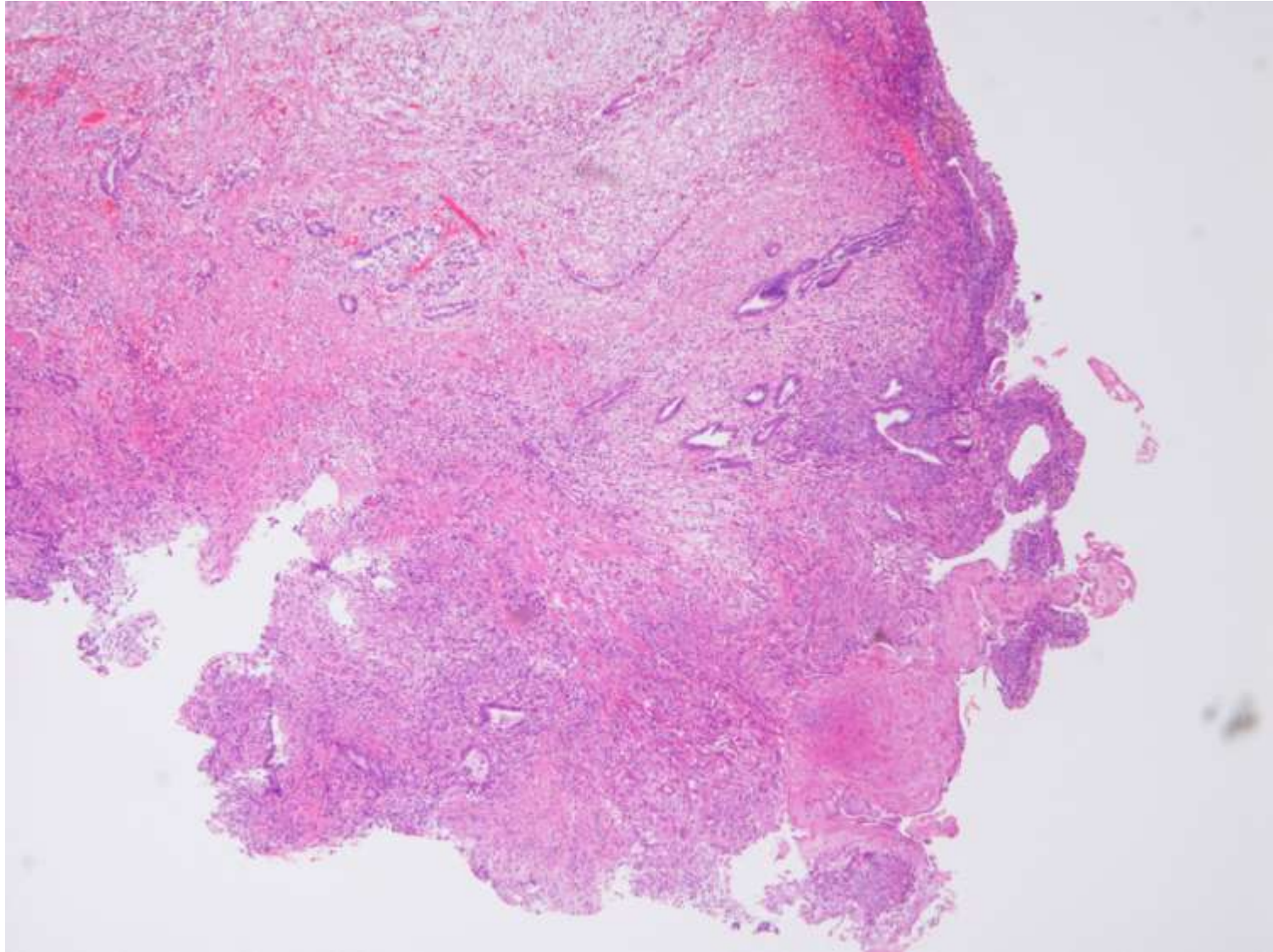


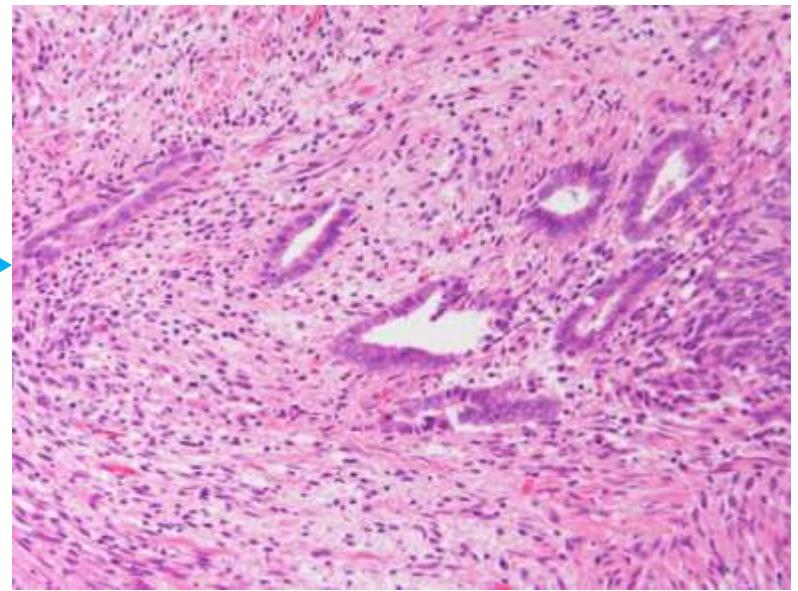
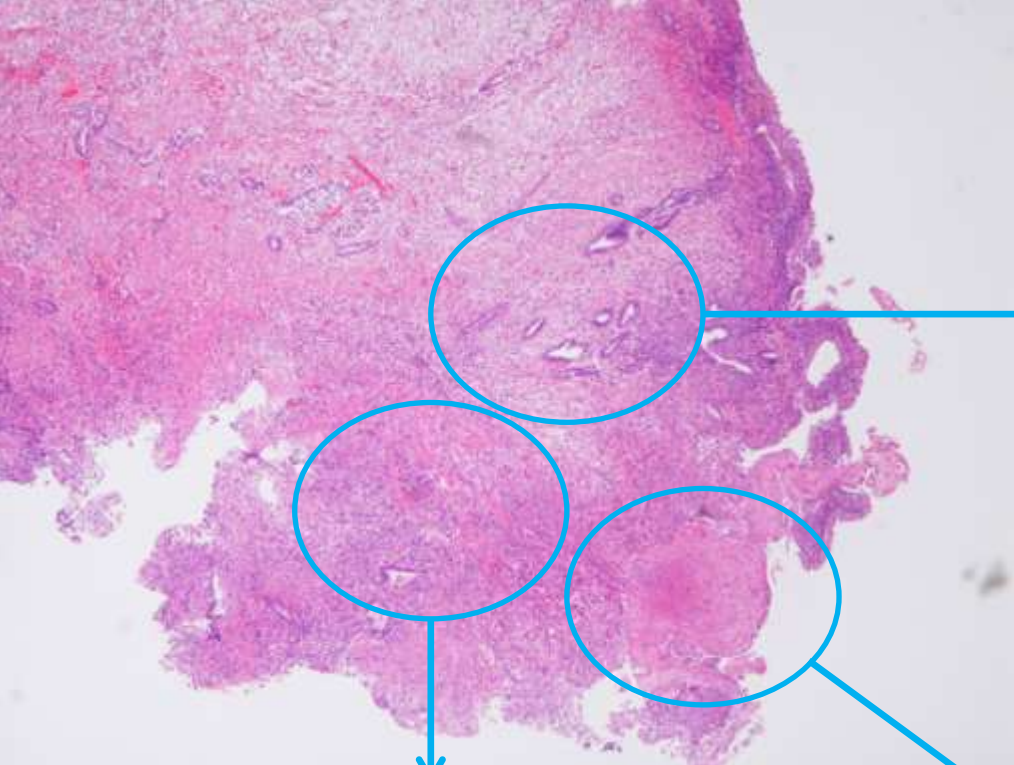
症例2(婦人科)解説



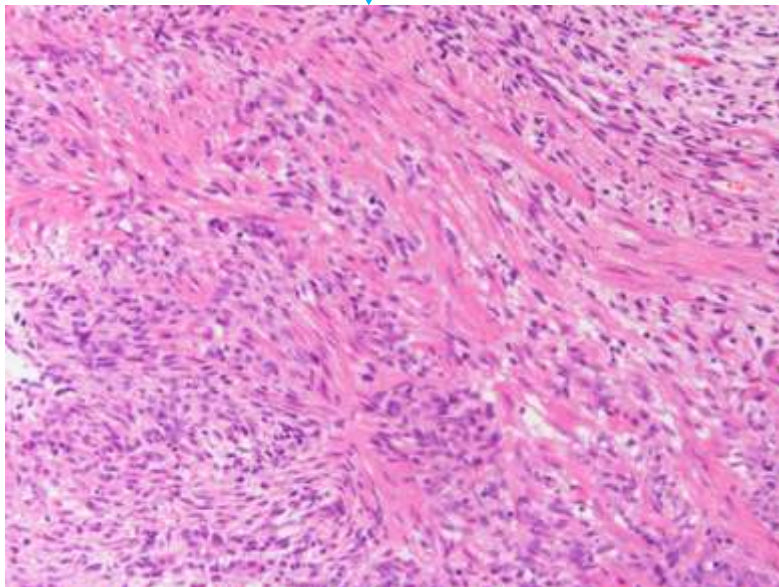
病理診断

ポリープ状異型腺筋腫 Atypical polypoid adenomyoma

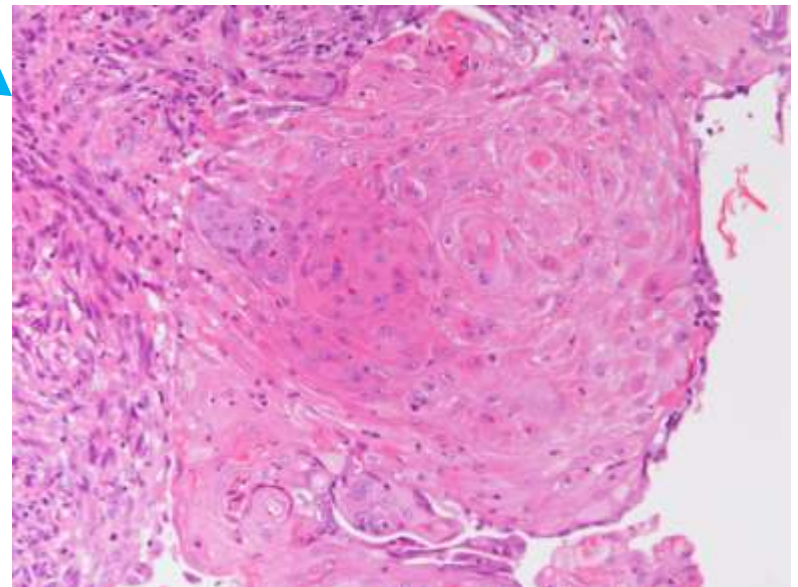




輕度異型腺管

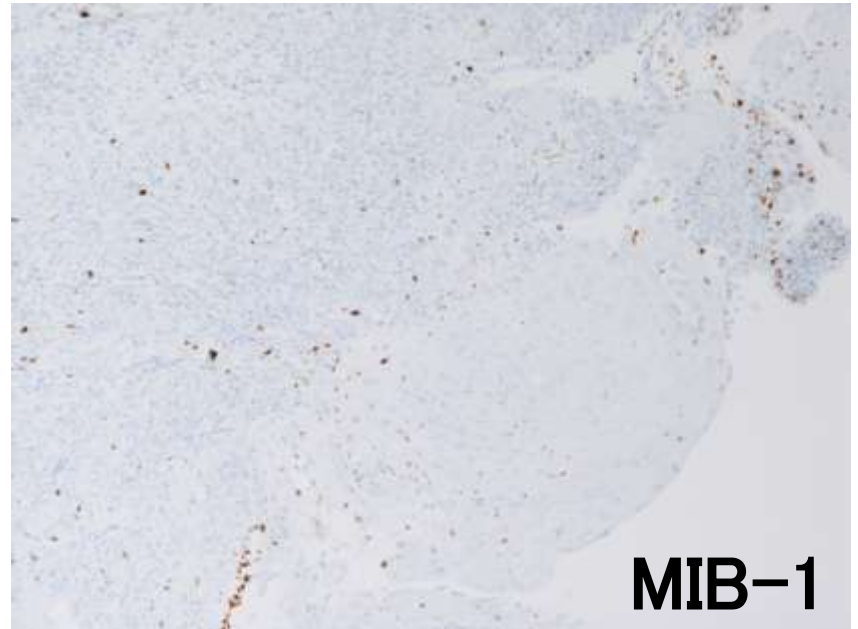
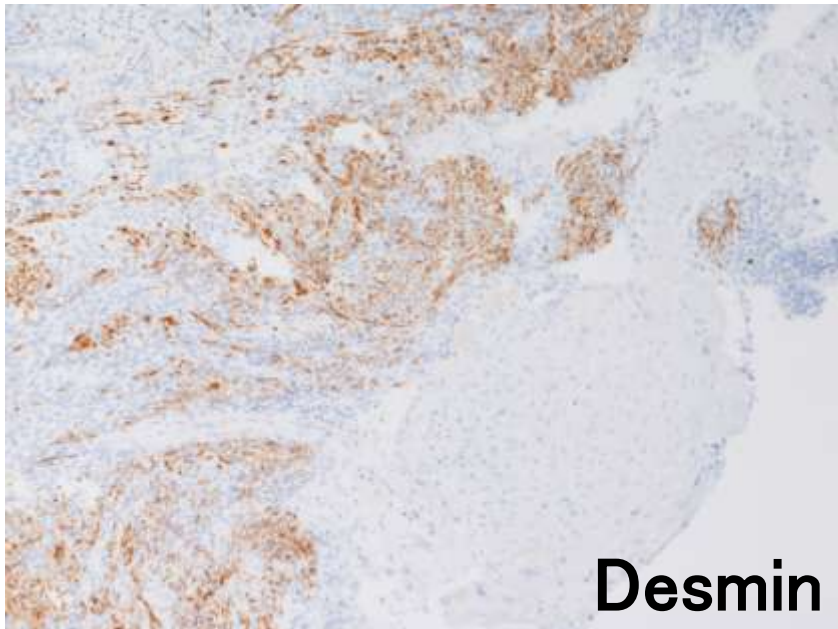
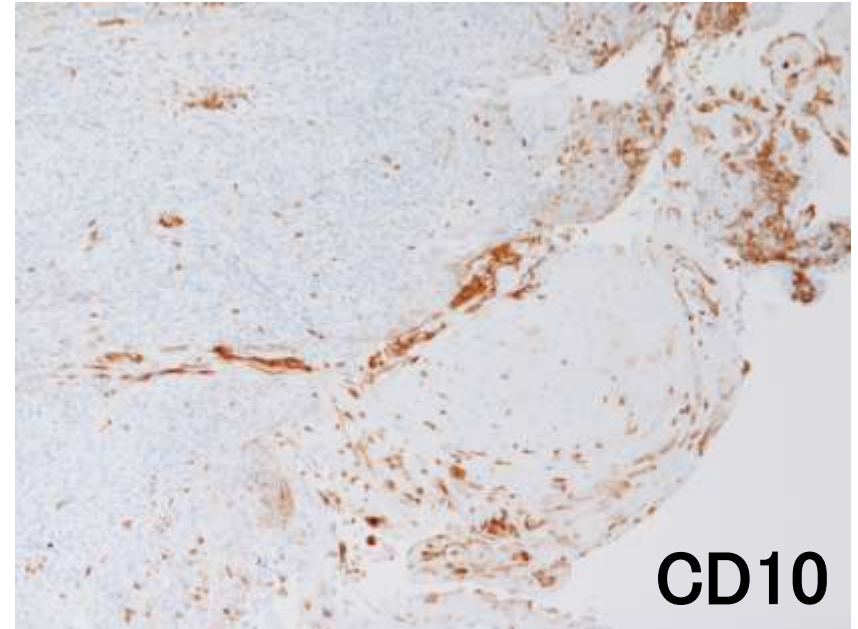
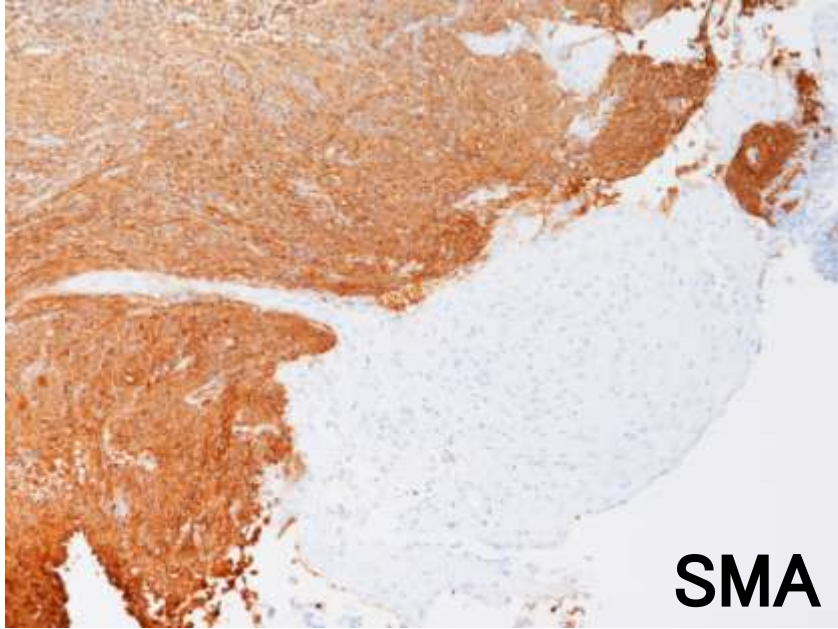


平滑筋細胞



桑實胚樣細胞巢 (morula)

免疫染色

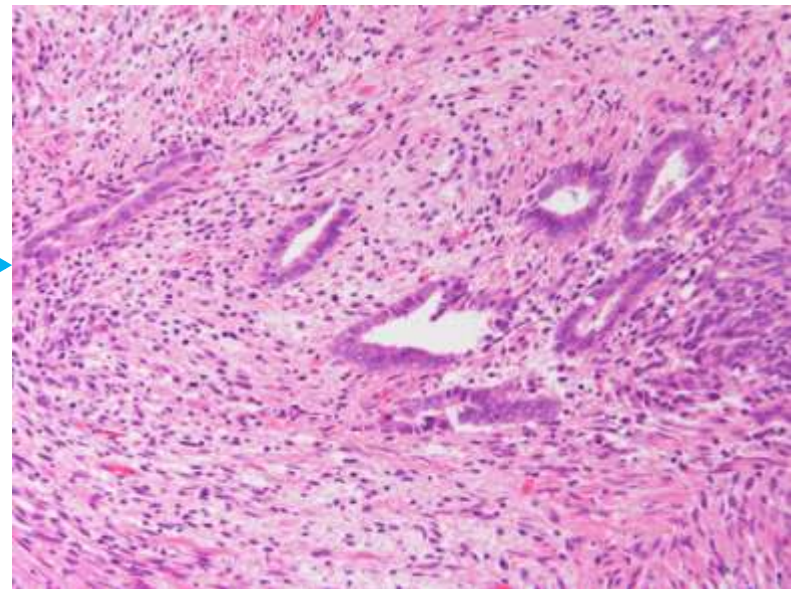
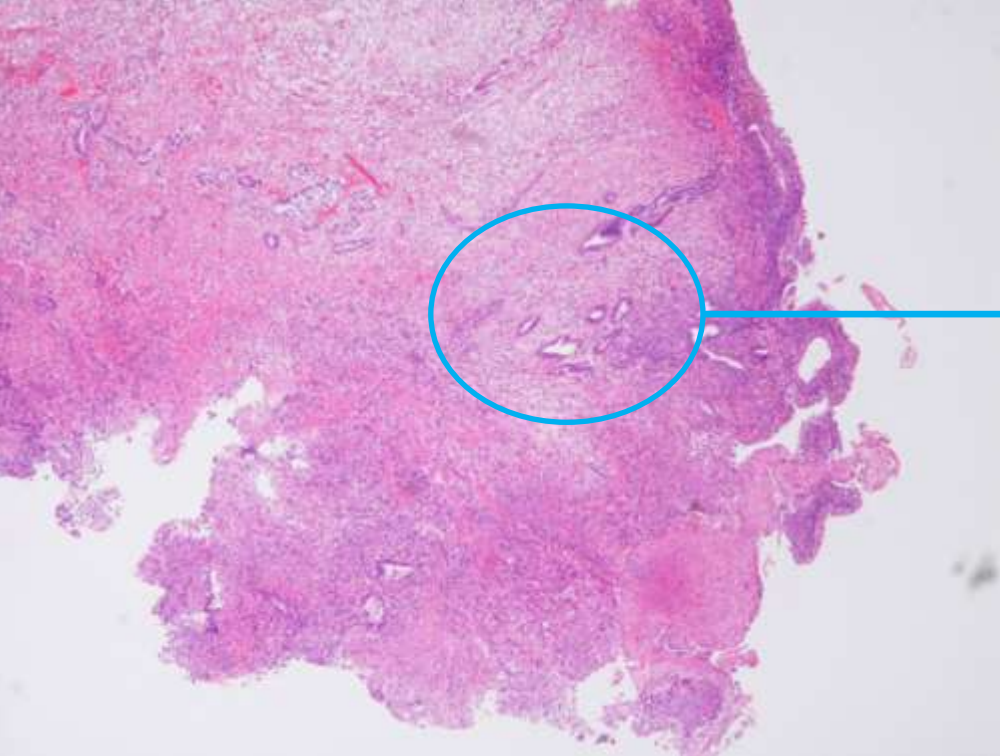


ポリープ状異型腺筋腫

(Atypical polypoid adenomyoma:APA)

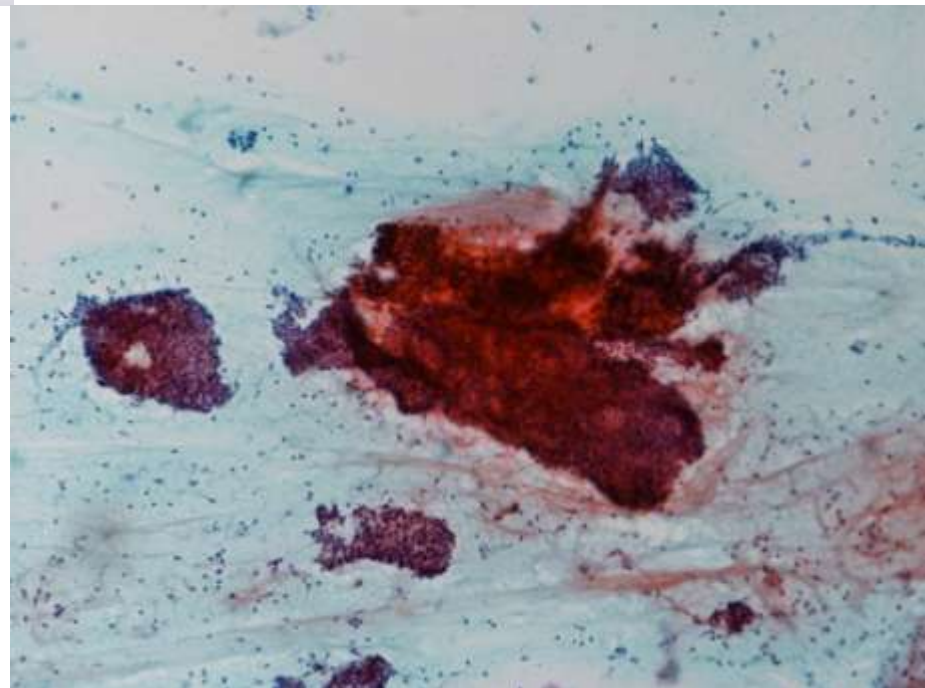
上皮性・間葉性混合腫瘍 変異型(子宮体癌取扱い規約)
→子宮内膜異型腺管と平滑筋成分が密接に混ざり
合ったポリープ状の腺筋腫である。

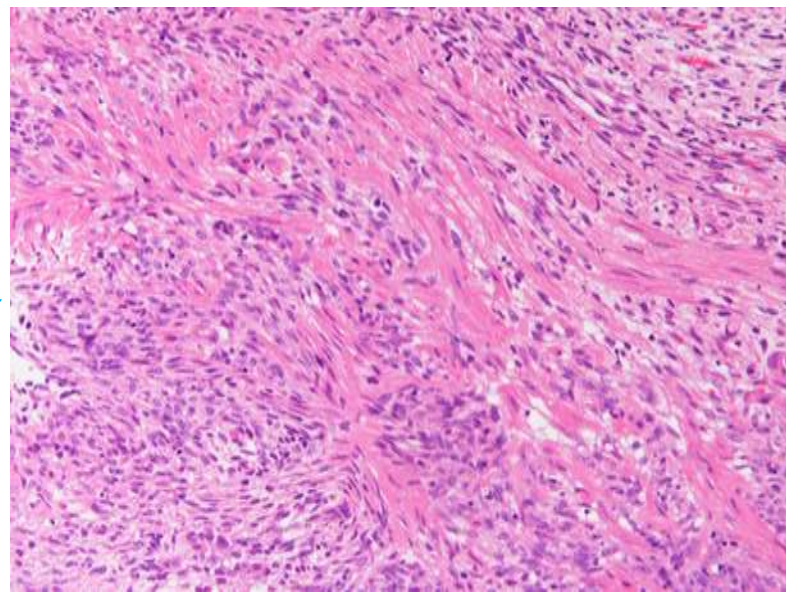
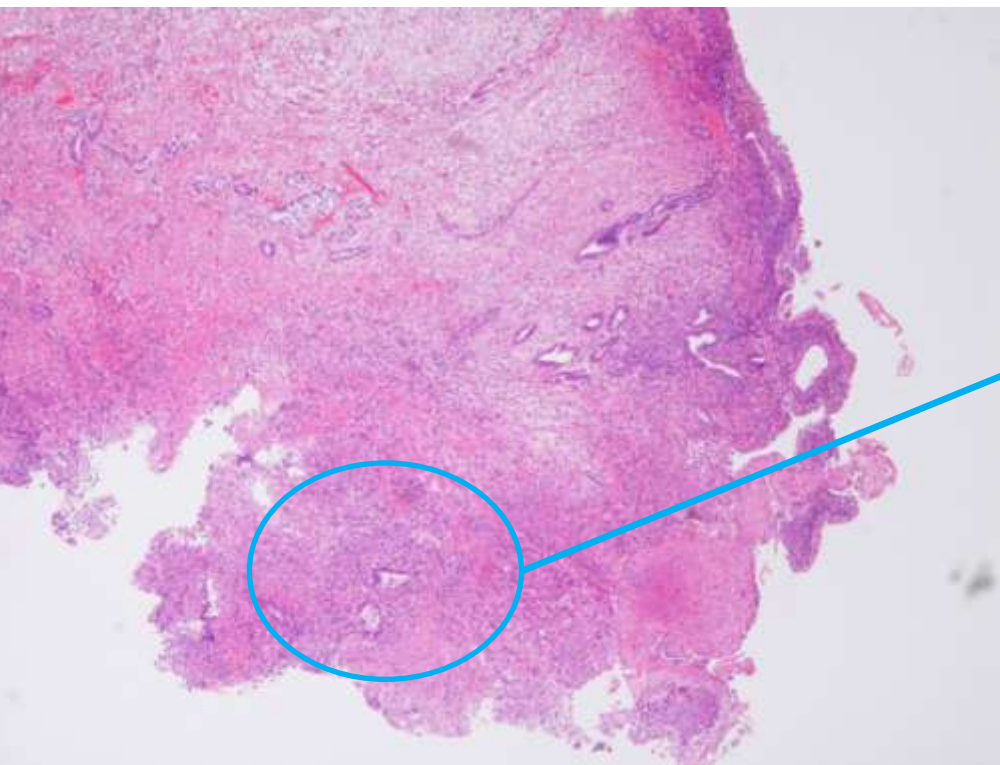
- 好発年齢:若年
- 臨床症状:不正性器出血、過多月経、月経困難症
患者の20~30%に不妊症や肥満を合併
- 好発部位:子宮体下部、内頸部上部
- 発生形態:子宮内腔に隆起する境界明瞭な腫瘤



軽度異型腺管

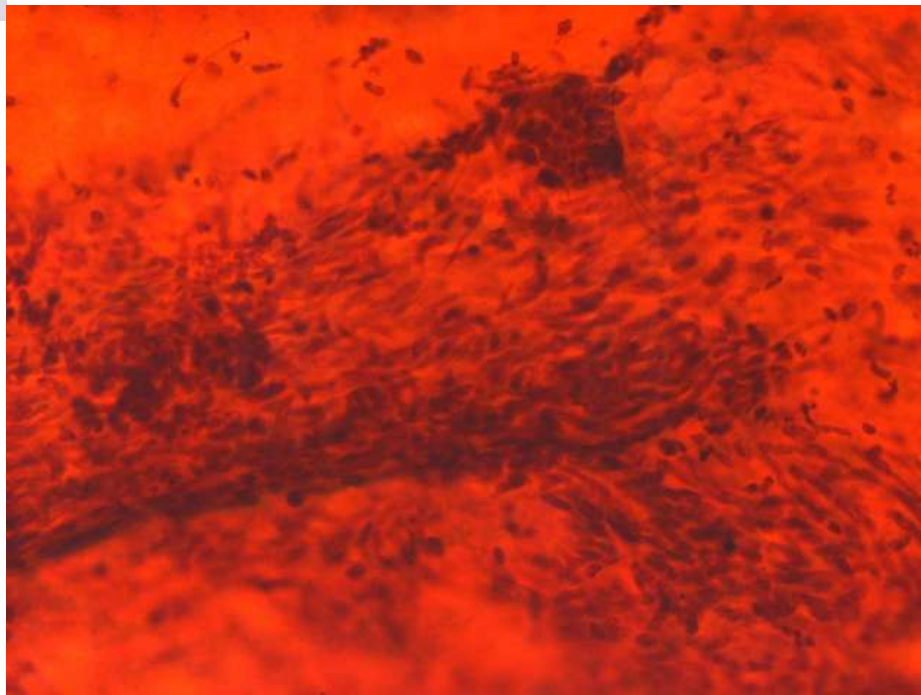
重積傾向を示す軽度異型腺管

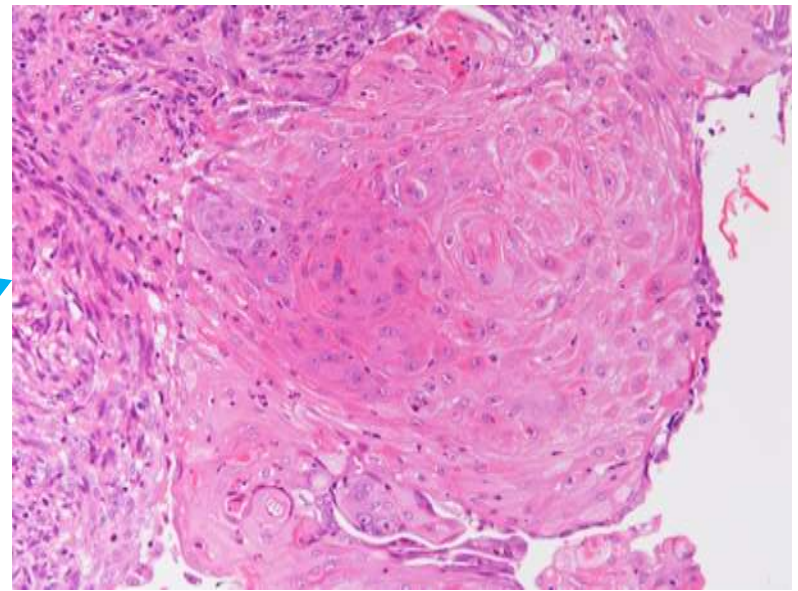
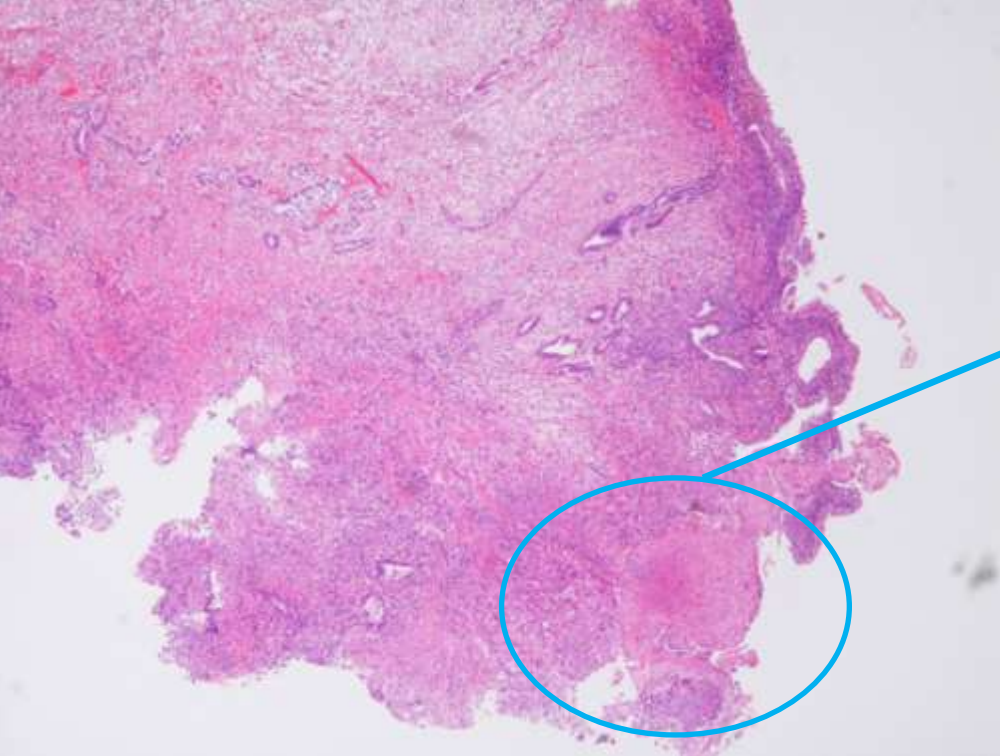




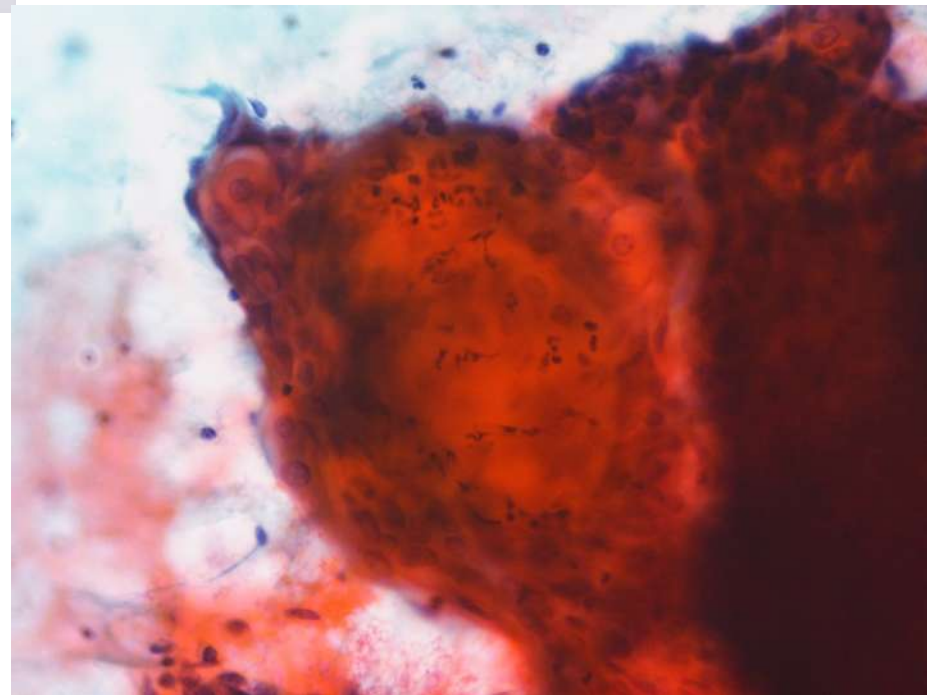
平滑筋細胞

平滑筋細胞と腺細胞集塊





桑実胚様細胞巢 (morula)



桑実胚様細胞巢 (morula)

鑑別診斷

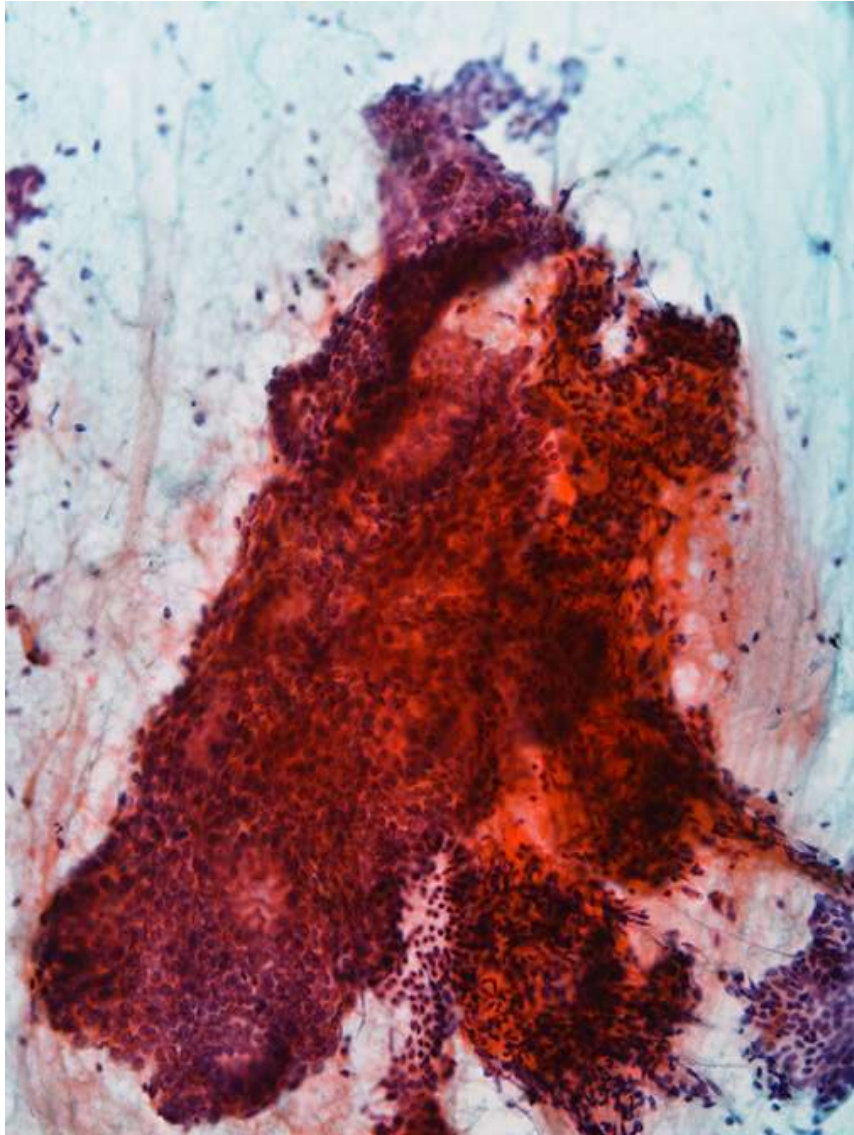
異型內膜增殖症

類內膜腺癌(G1)

平滑肌肉腫

癌肉腫

ポリープ状異型腺筋腫



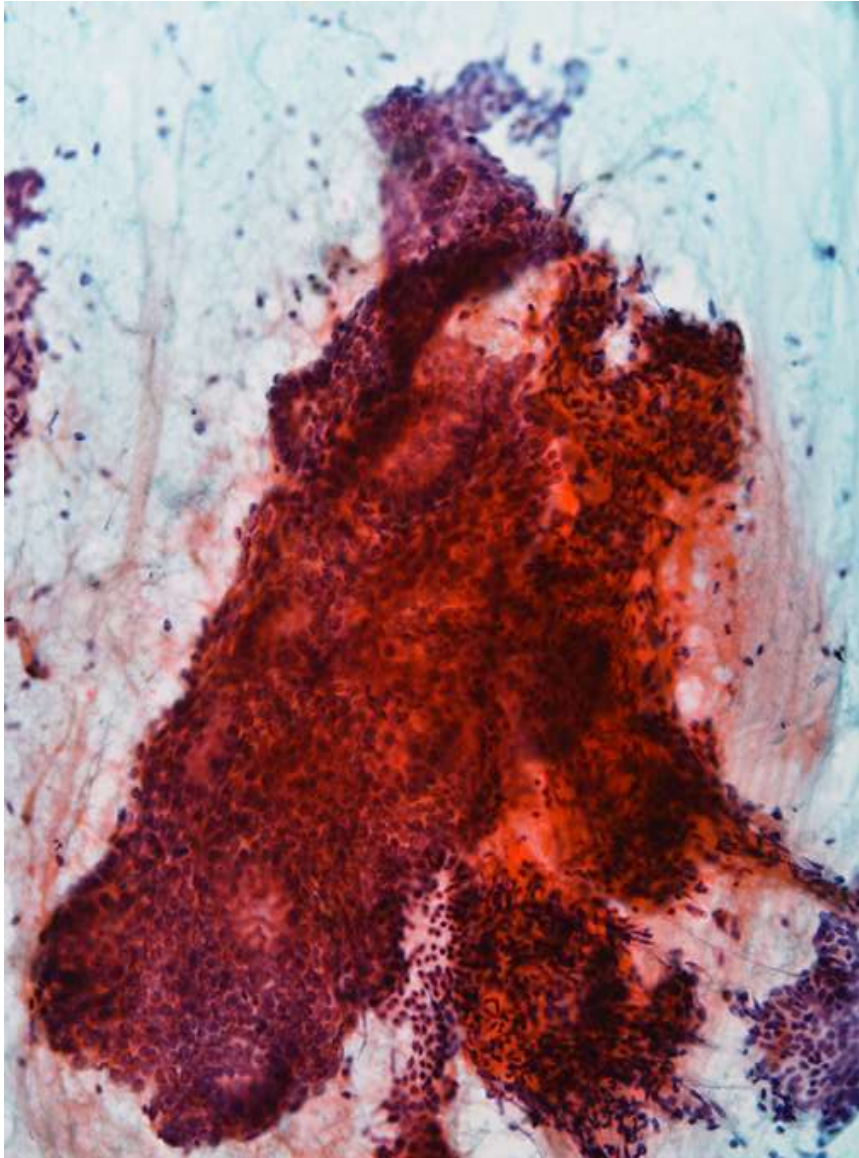
軽度に重積する軽度異型腺管

異型内膜増殖症



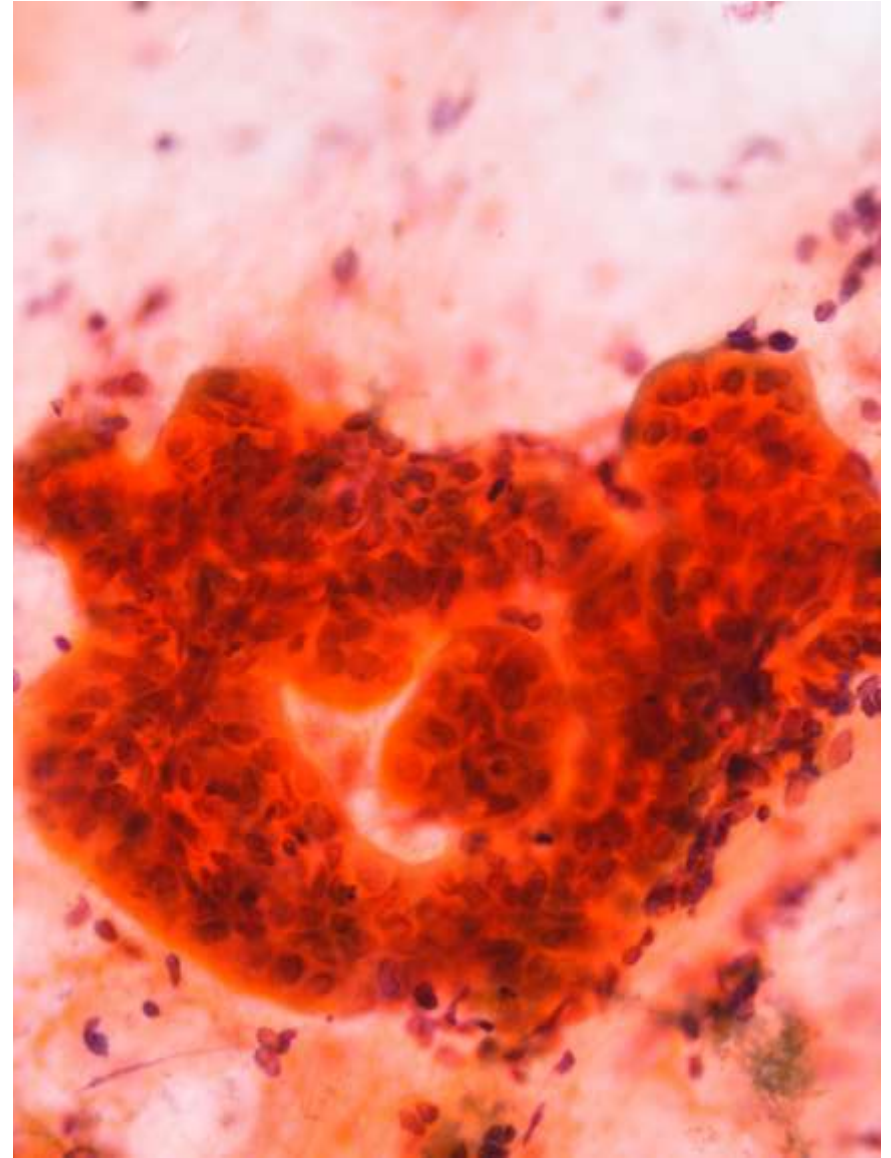
乳頭状重積集塊 細胞の異型を認める

ポリープ状異型腺筋腫



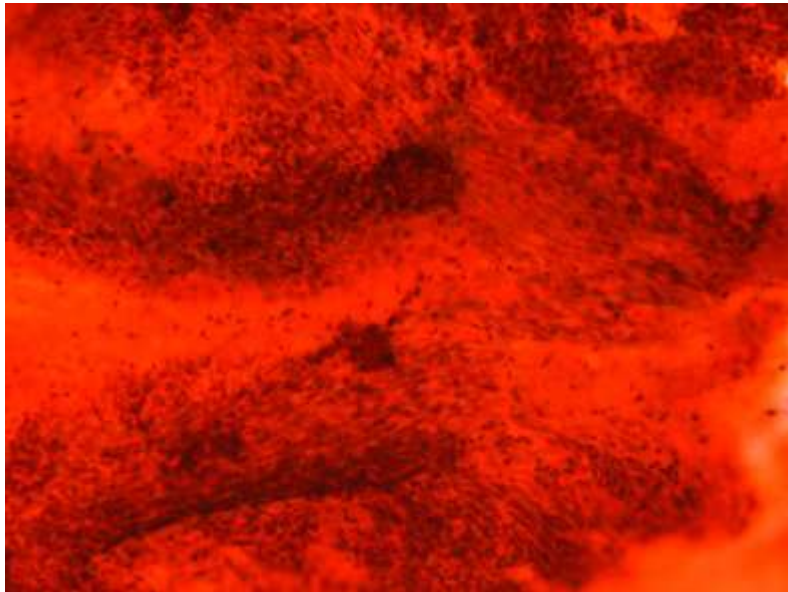
軽度に重積する軽度異型腺管

類内膜腺癌 G1

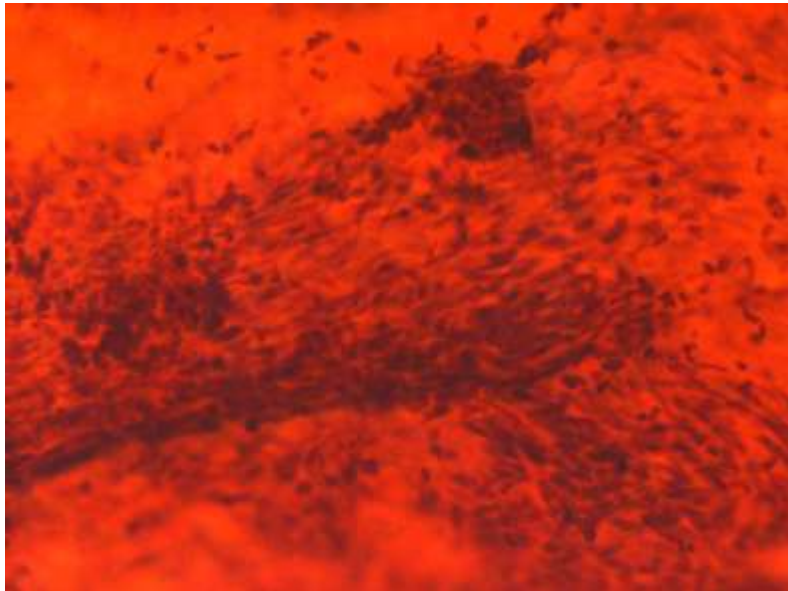


不規則重積集塊 細胞の異型は強い

ポリープ状異型腺筋腫

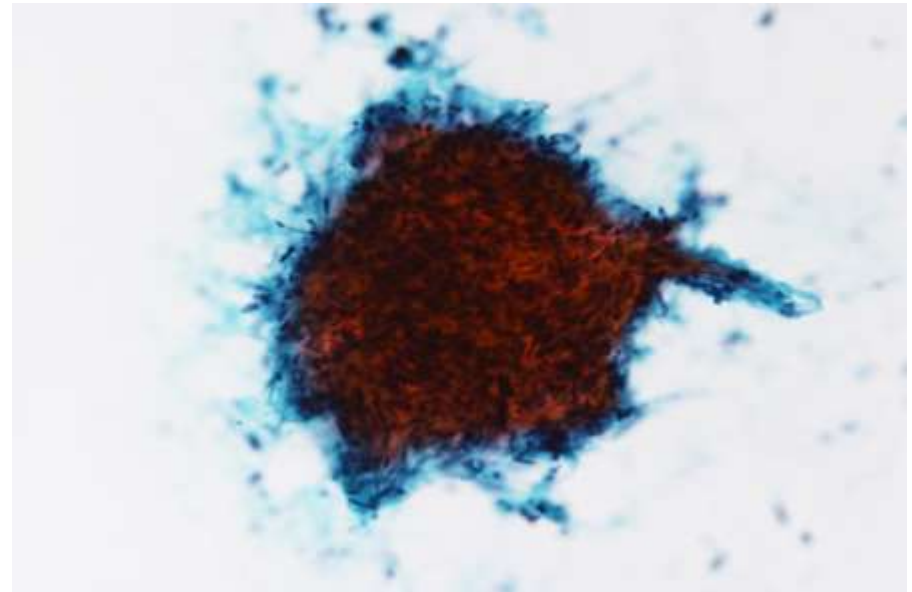


流れるような規則正しい細胞配列の集塊

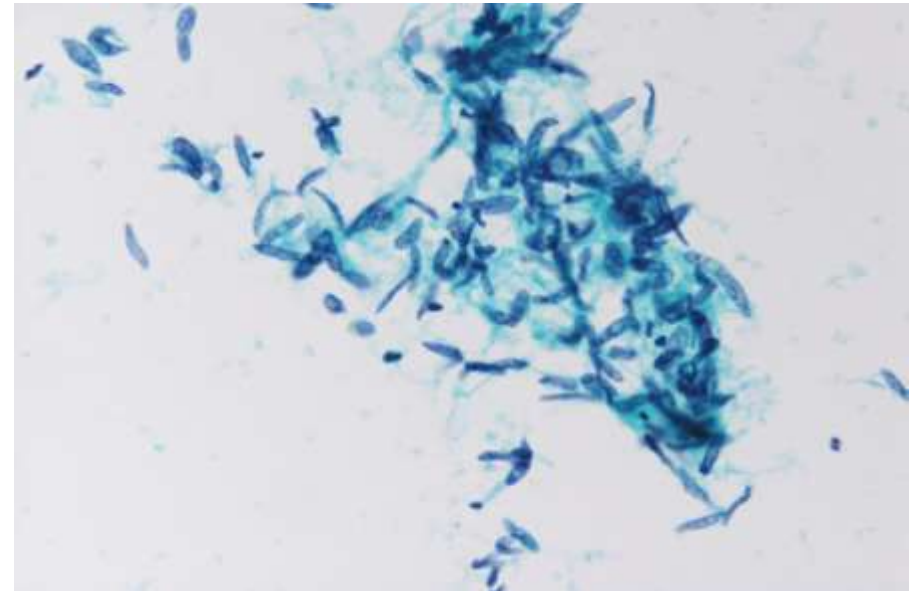


異型を認めない平滑筋細胞

平滑筋肉腫

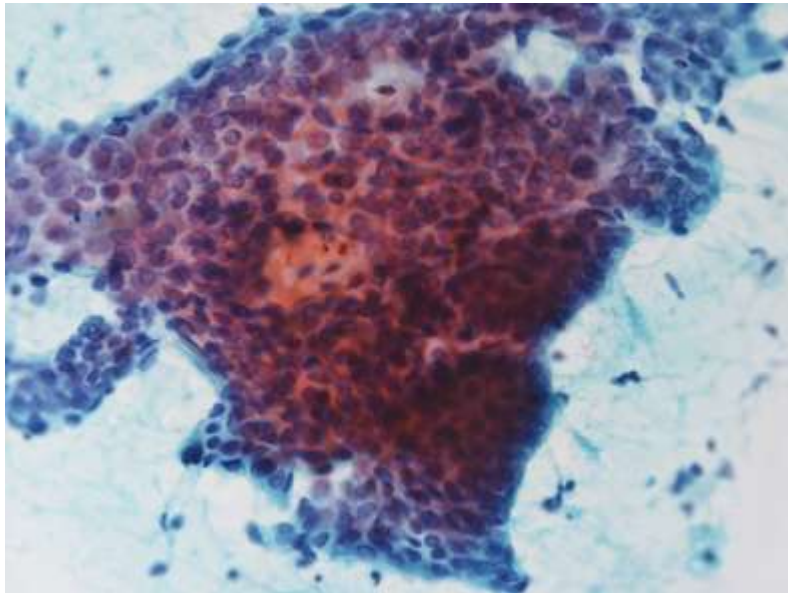


ほつれや不規則重積を示す平滑筋細胞集塊

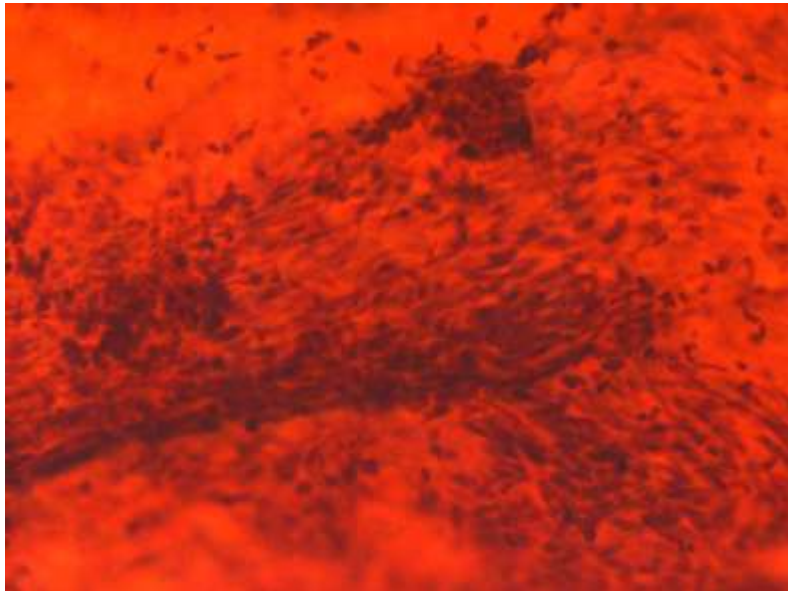


散在性に出現する異型の強い平滑筋細胞

ポリープ状異型腺筋腫

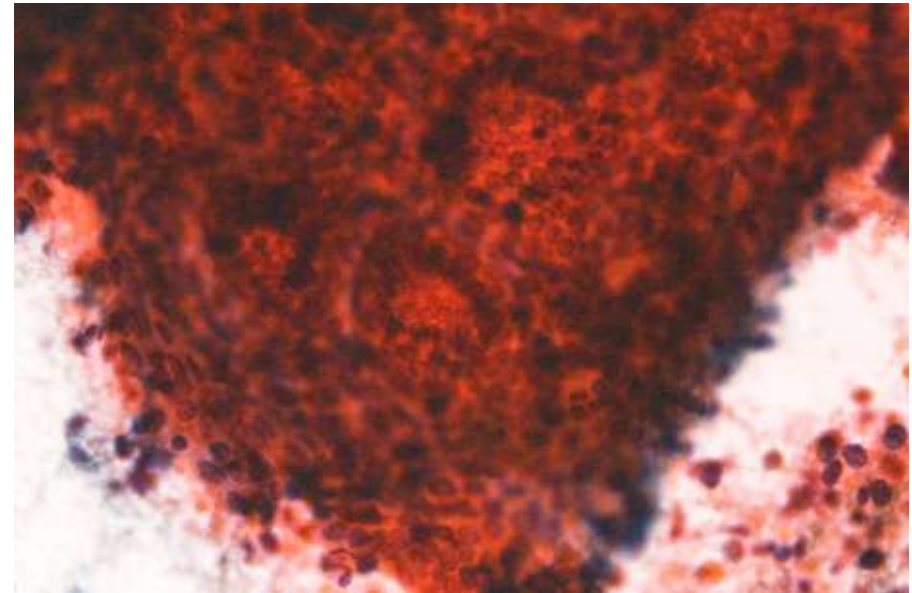


軽度の重積を示す 細胞の異型は軽度

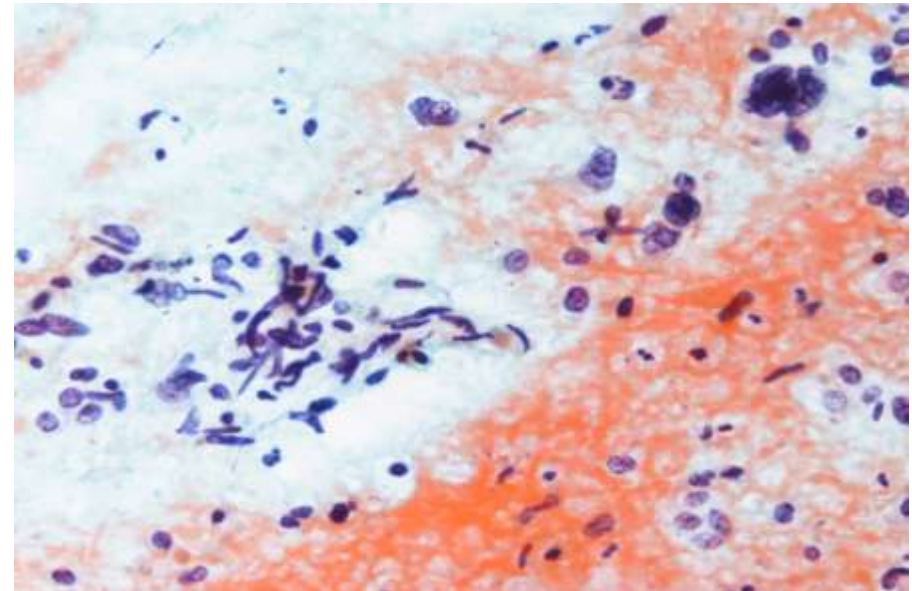


異型を認めない平滑筋細胞

癌肉腫



不規則重積集塊 篩状構造



散在性に出現する異型の強い平滑筋細胞

内膜腺細胞所見の比較

	ポリープ状 異型腺筋腫	異型内膜増殖症	類内膜腺癌G1
背景	出血性 壊死なし	出血性	出血性 壊死伴う場合あり
細胞集塊	重積する 軽度異型腺管 ほつれることは 少ない	拡張腺管 乳頭状 ほつれを認める こともある	乳頭状、樹枝状、 篩状 ほつれを認める こともある
細胞所見	軽度異型	異型あり 核小体明瞭	異型あり 核小体明瞭
核異型	弱	<	< 強
その他の所見	高率にmorulaを 認める 異型の無い平滑筋 の出現	平滑筋は 見られない	化生様変化 平滑筋は 見られない

平滑筋細胞所見の比較

	ポリープ状 異型腺筋腫	平滑筋肉腫	癌肉腫
背景	出血性 壊死なし	腫瘍性背景	腫瘍性背景
間質細胞 集塊	結合性のある集塊	孤立散在性 集塊性	孤立散在性 集塊性
細胞所見	異型は 認められない	核異型強い 大小不同あり 核小体明瞭 核クロマチン 不均等分布	核異型強い 大小不同あり 核小体明瞭 核クロマチン 不均等分布

まとめ

ポリープ状異型腺筋腫は多彩な細胞像を示す。
軽度異型腺管、桑実胚様細胞巢(morula)、平滑筋細胞の出現という特徴的な細胞所見により診断が可能であると考えられる。

ポリープ状異型腺筋腫と子宮内膜癌や卵巣癌との合併も報告されており、経過観察においても細胞診の果たす役割は大きいと考えられる。