

症例3（泌尿器）

【症例】

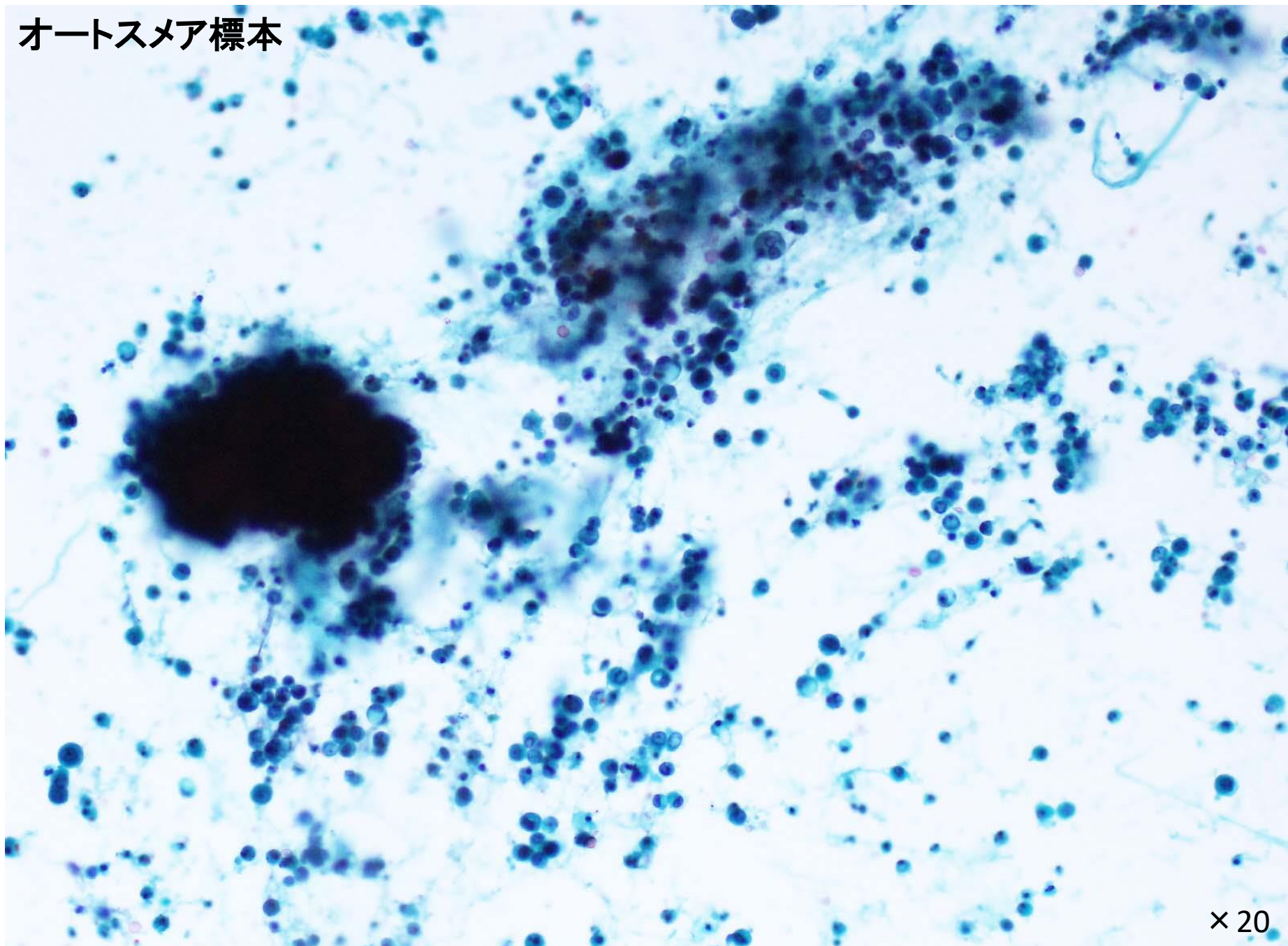
50歳代 女性

【検体】 腎盂尿(分腎尿)
オートスメア標本 ・ LBC(Cell prep)

【臨床診断】
右水腎症・尿管腫瘍疑い

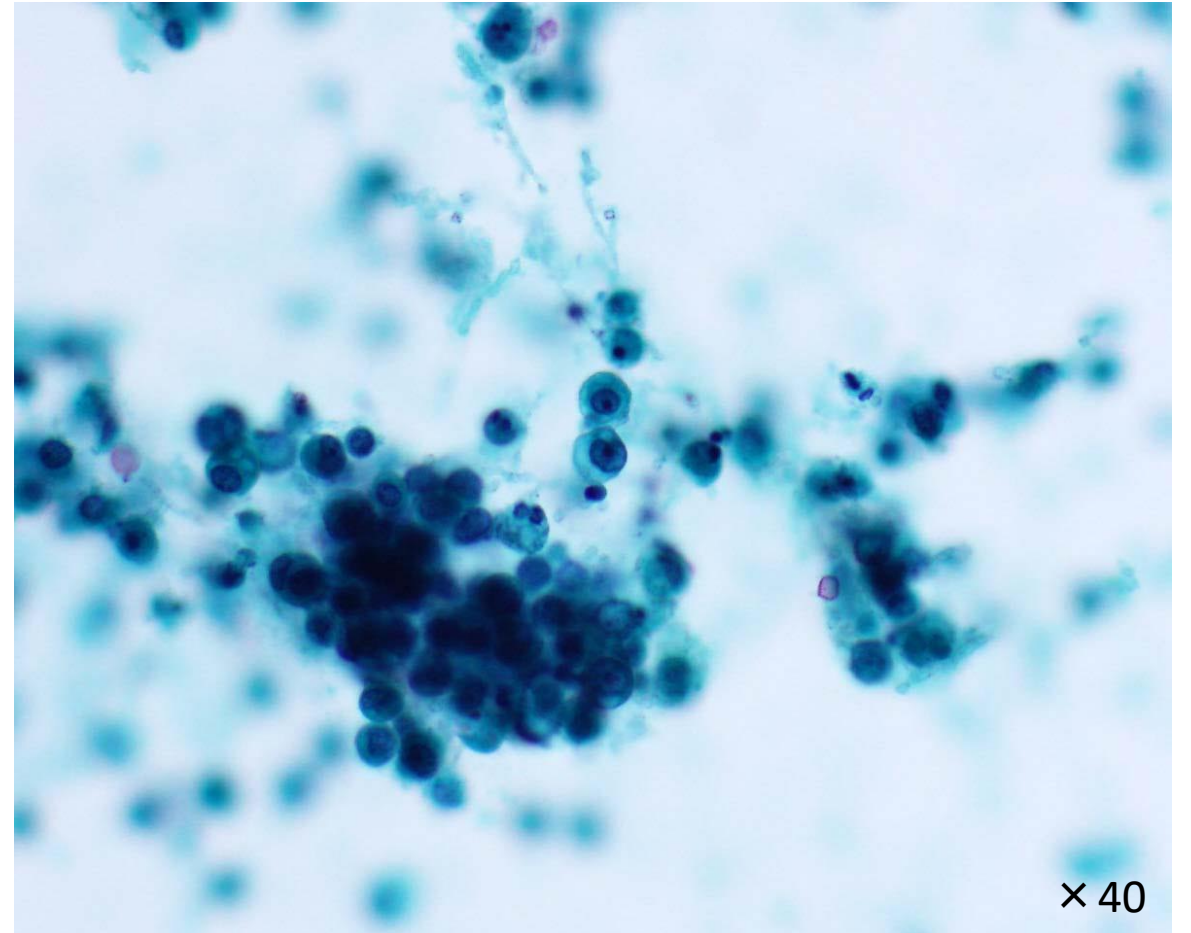
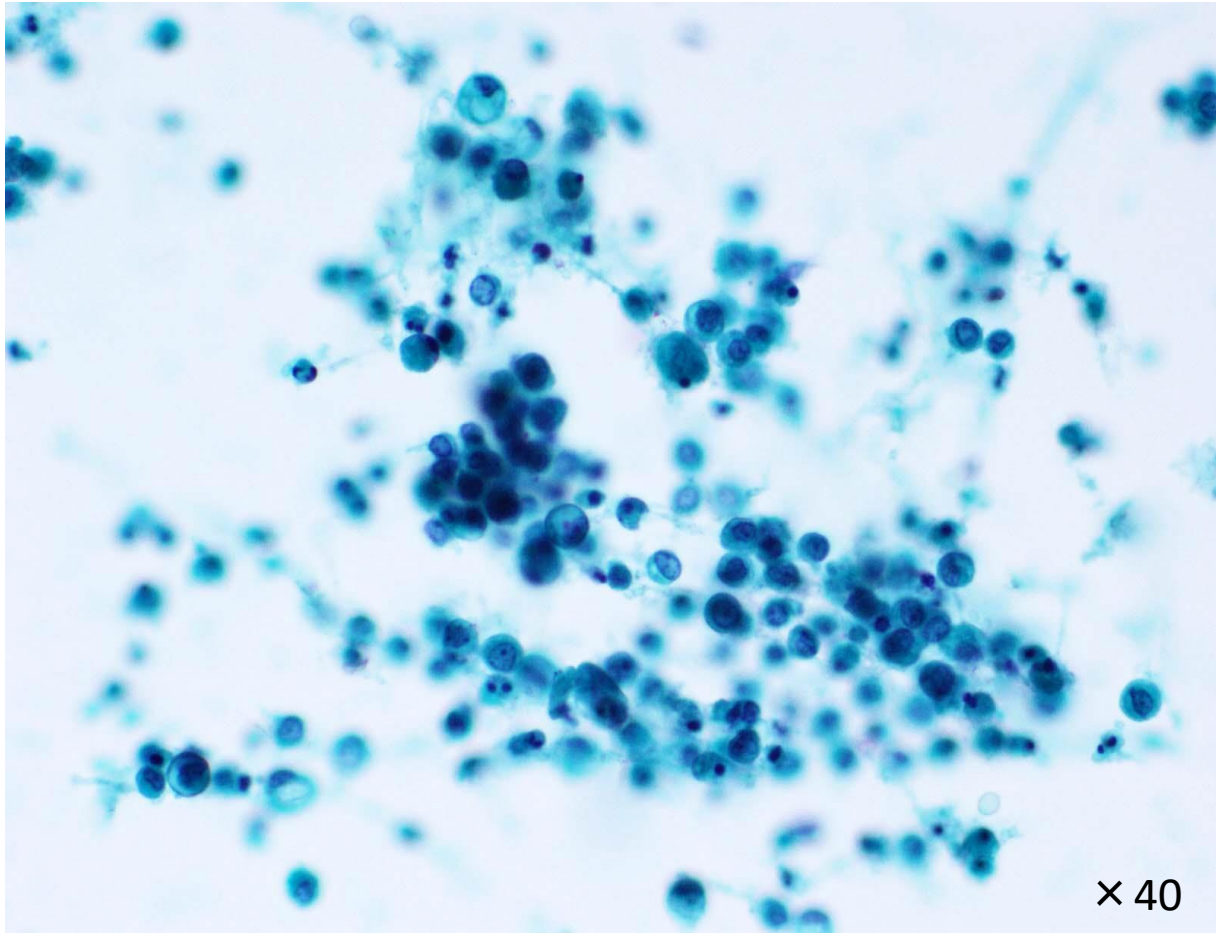
【臨床経過】
主訴:無症候性血尿
CT:右腎杯・腎盂の拡張
UPJに壁肥厚あり

オートスメア標本

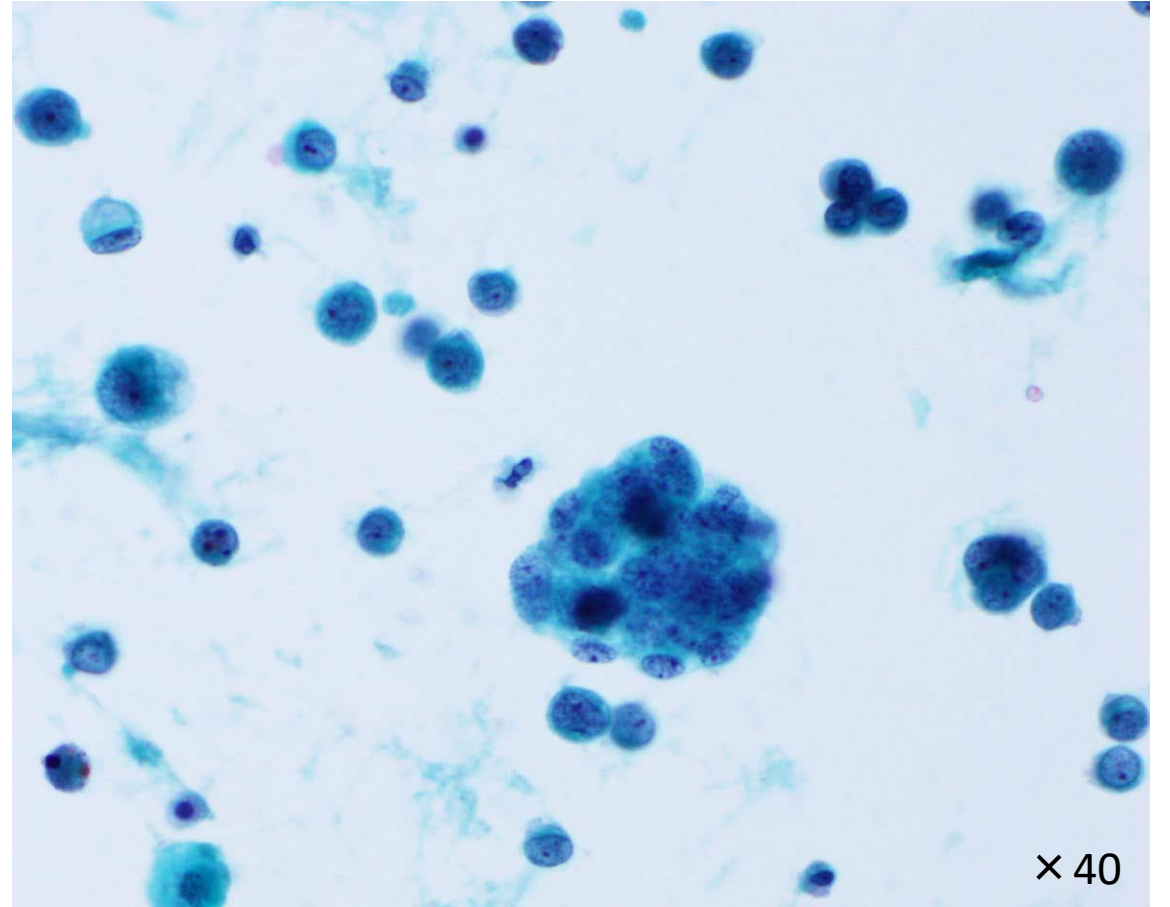
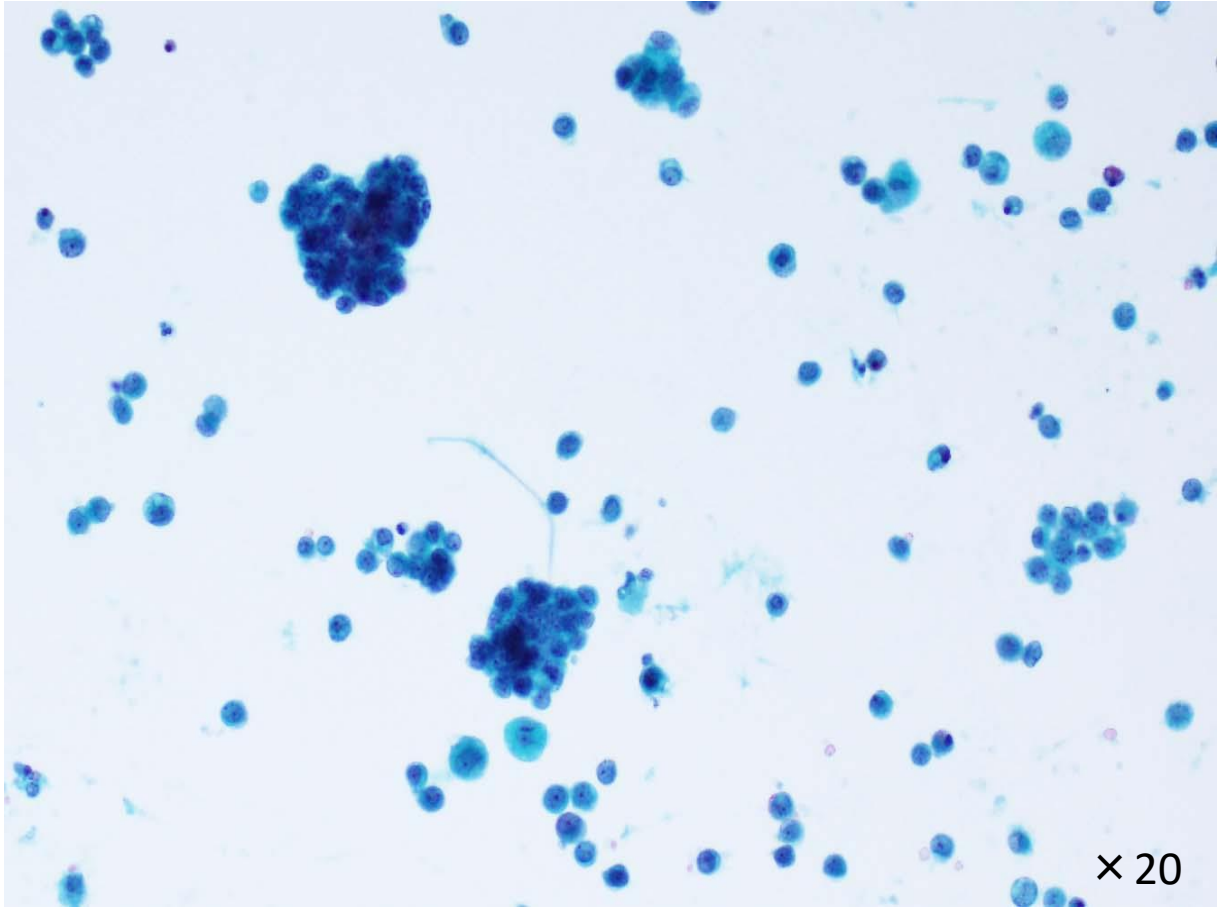


× 20

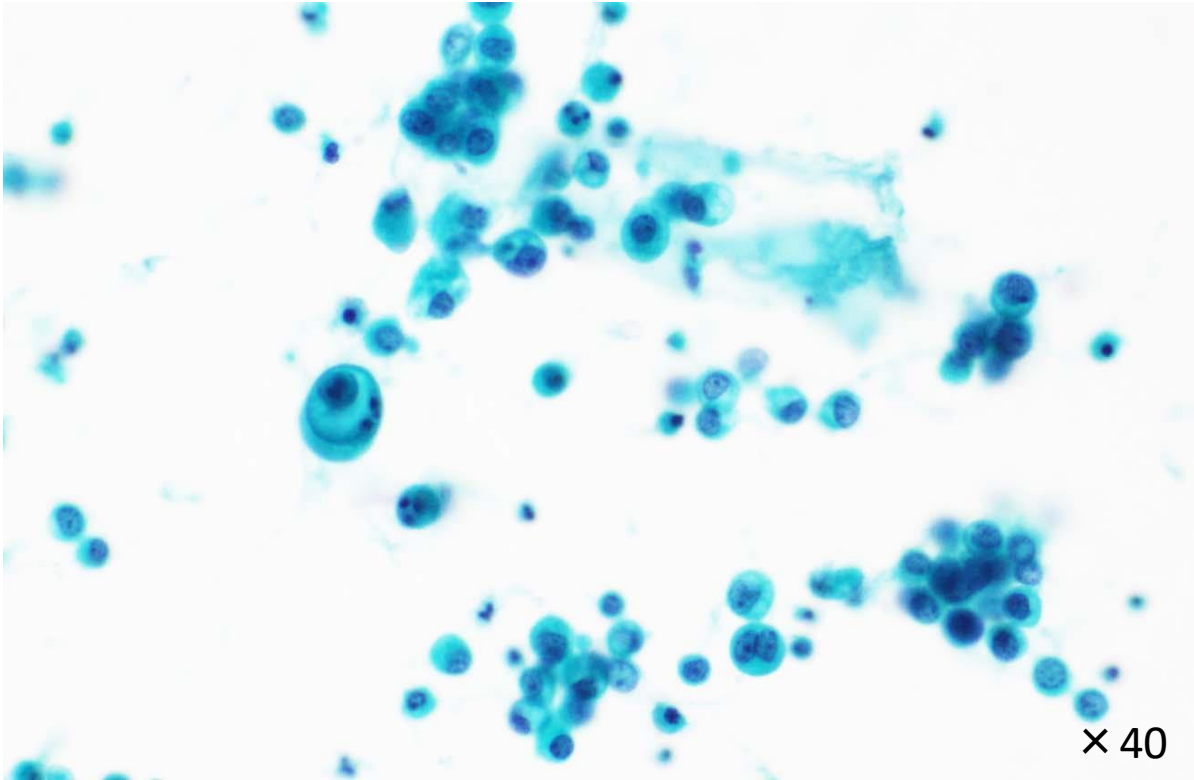
オートスメア標本



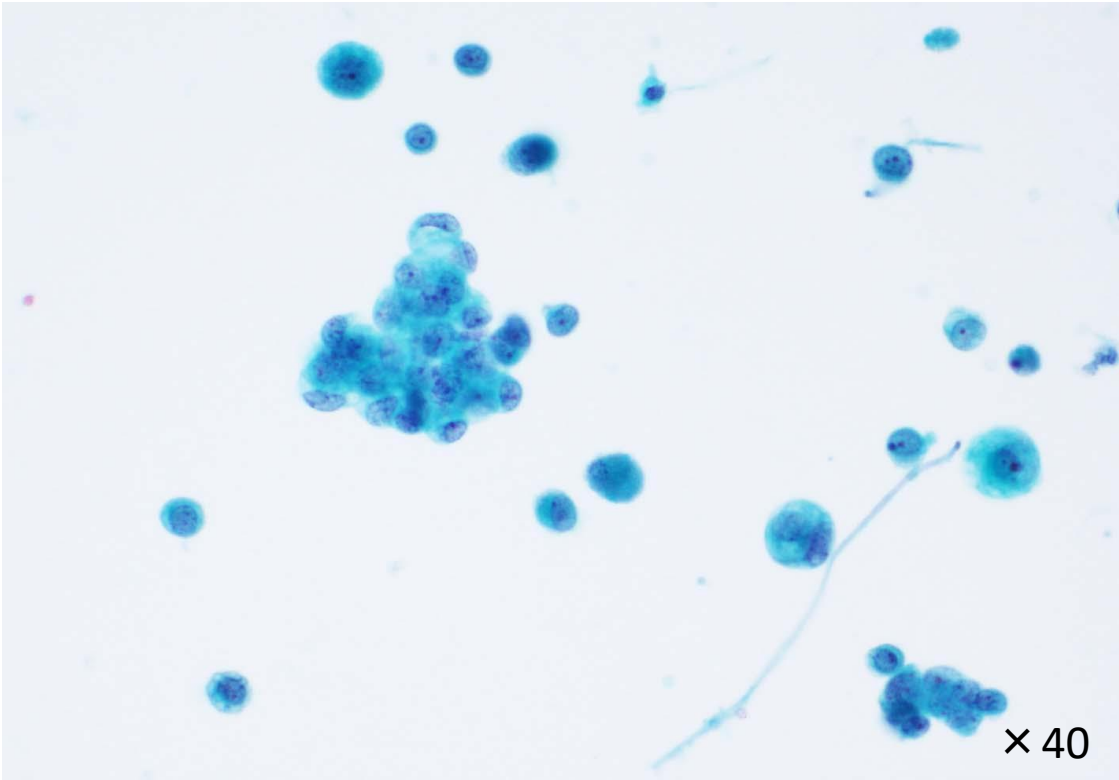
LBC (Cell prep)



オートスメア標本



LBC (Cell prep)



【選択肢】

- ① 反応性尿路上皮細胞
- ② 高度異型尿路上皮癌
- ③ 腺上皮への分化を伴う尿路上皮癌
- ④ 腺癌
- ⑤ 大腸癌の浸潤