

症例2 甲状腺

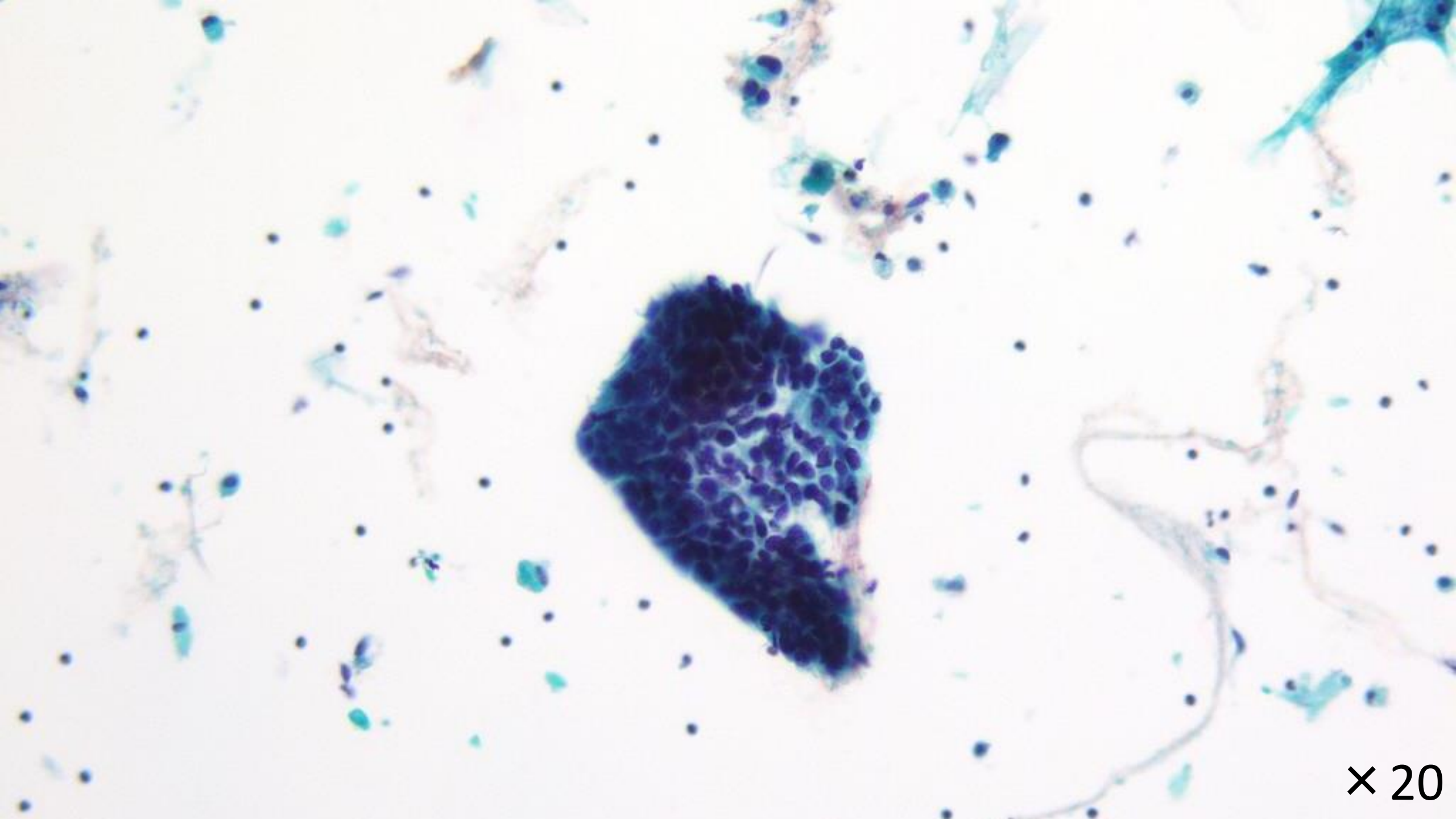
症例：60歳代，男性。

既往歴：他院にて喉頭癌（詳細は不明）。

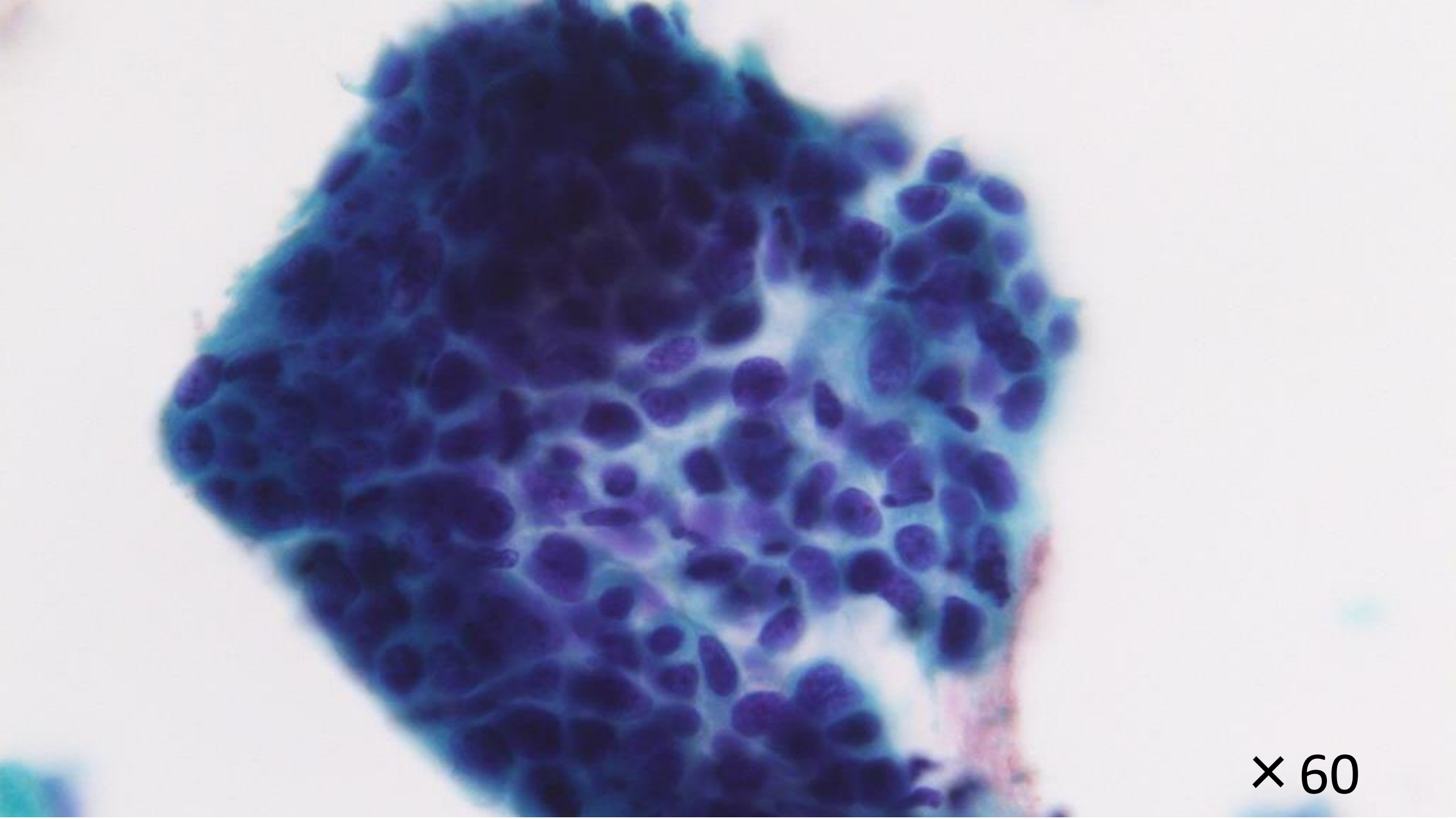
臨床所見：CTにて甲状腺右葉・狭部の腫大を指摘。

検体：右甲状腺穿刺吸引細胞診。

標本：BDサイトリッチ™法



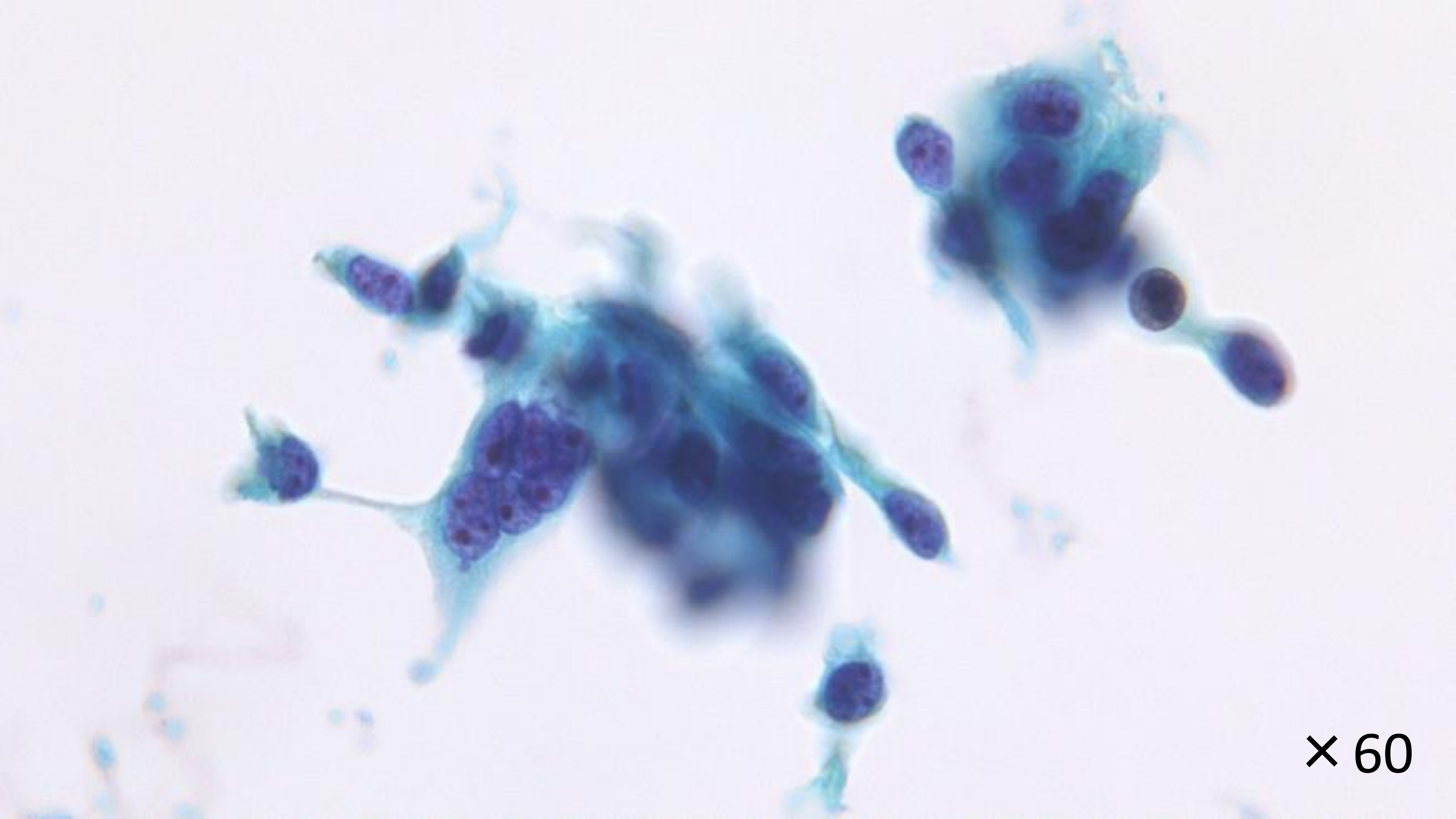
× 20



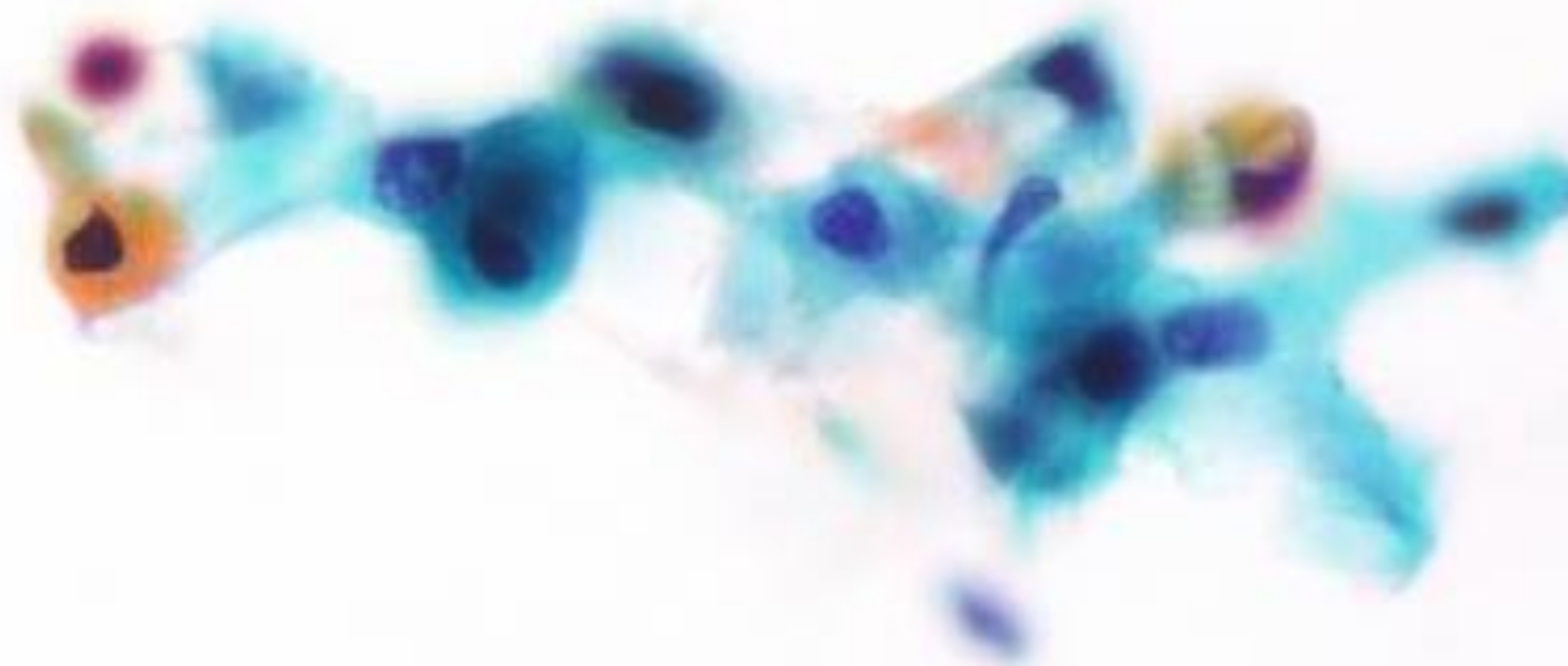
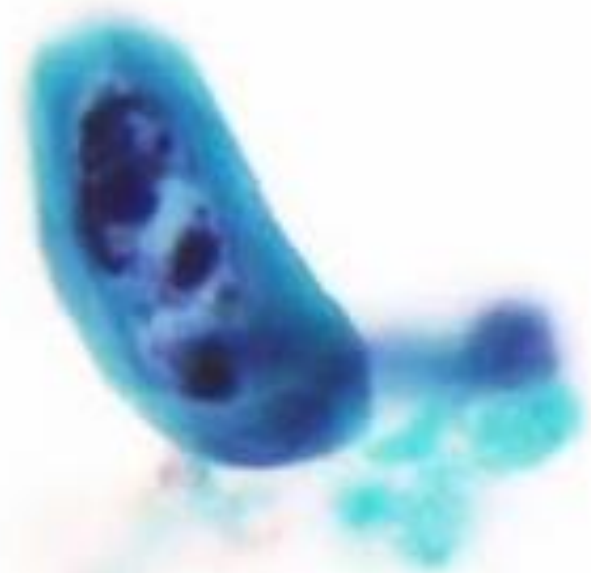
× 60



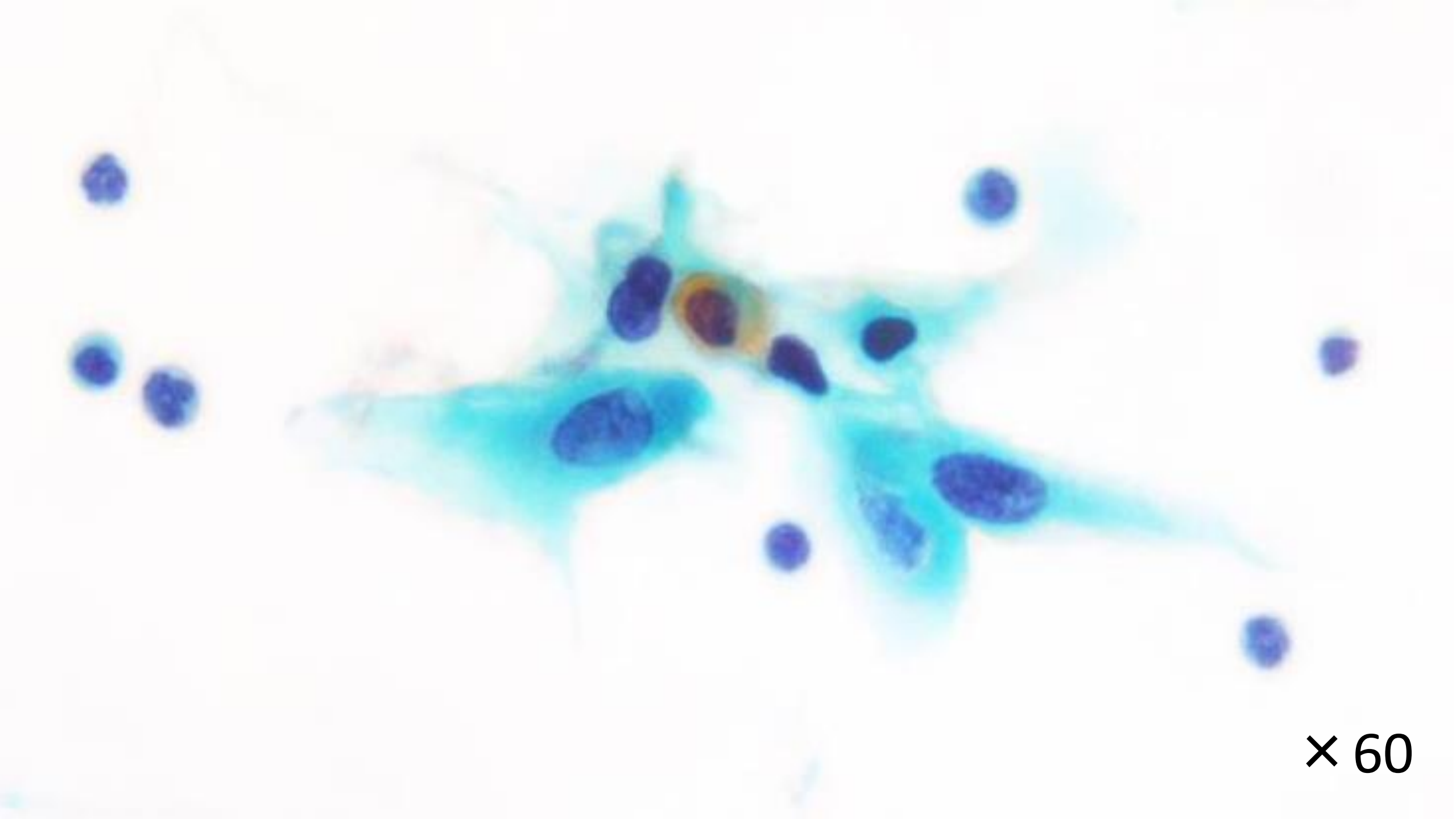
× 60



× 60



× 60



× 60

選擇肢

- ①乳頭癌
- ②濾泡性腫瘍
- ③未分化癌
- ④扁平上皮癌
- ⑤腺癌轉移