

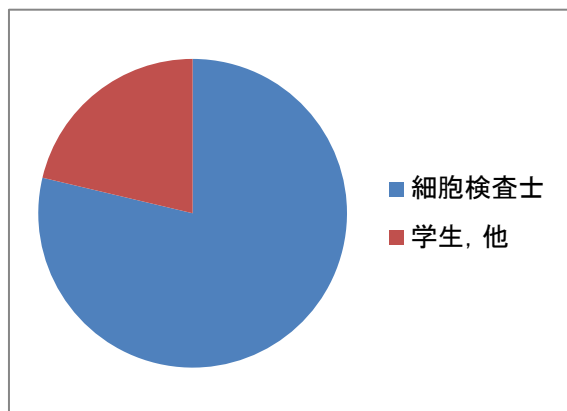
第49回東京都細胞検査士会学術研修会アンケート結果

回答: 141名

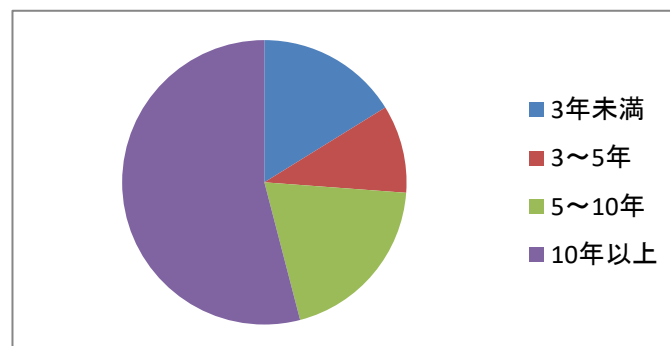
I. あなたは細胞検査士ですか

1 はい ①3年未満 18(16.2%) ②3~5年 11(10.0%) ③5~10年 22(19.8%) ④10年以上 60(54.1%)
 2 いいえ ①臨床検査技師 15 ②学生 14 ③その他 1

細胞検査士 78.7
 学生, 他 21.3



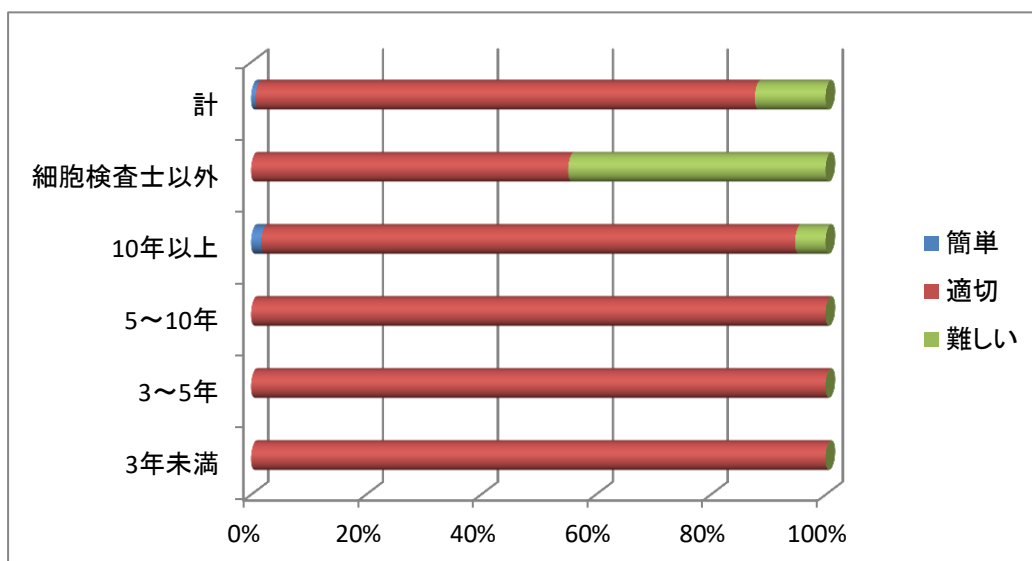
3年未満 16.2
 3~5年 10
 5~10年 19.8
 10年以上 54.1



II 講演・症例検討について

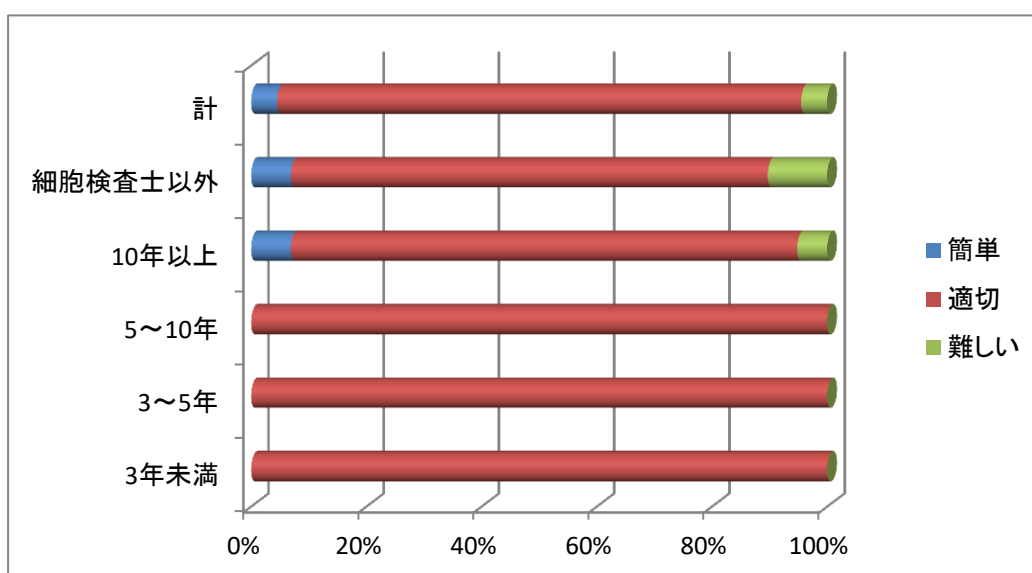
1 「尿路系の細胞診-泌尿器細胞診報告様式2015を中心に」

	簡単	適切	難しい
3年未満	0	15	0
%	0	100	0
3~5年	0	9	0
%	0	100	0
5~10年	0	20	0
%	0	100	0
10年以上	1	53	3
%	1.8	93	5.3
細胞検査士以外	0	16	13
%	0	55.2	44.8
計	1	113	16
%	0.8	86.9	12.3



2 当院における子宮内膜細胞診の標本作製および判定基準

	簡単	適切	難しい
3年未満	0	17	0
%	0.0	100.0	0.0
3~5年	0	10	0
%	0.0	100.0	0.0
5~10年	0	19	0
%	0.0	100.0	0.0
10年以上	4	51	3
%	6.9	87.9	5.2
細胞検査士以外	2	24	3
%	6.9	82.8	10.3
計	6	121	6
%	4.5	91.0	4.5

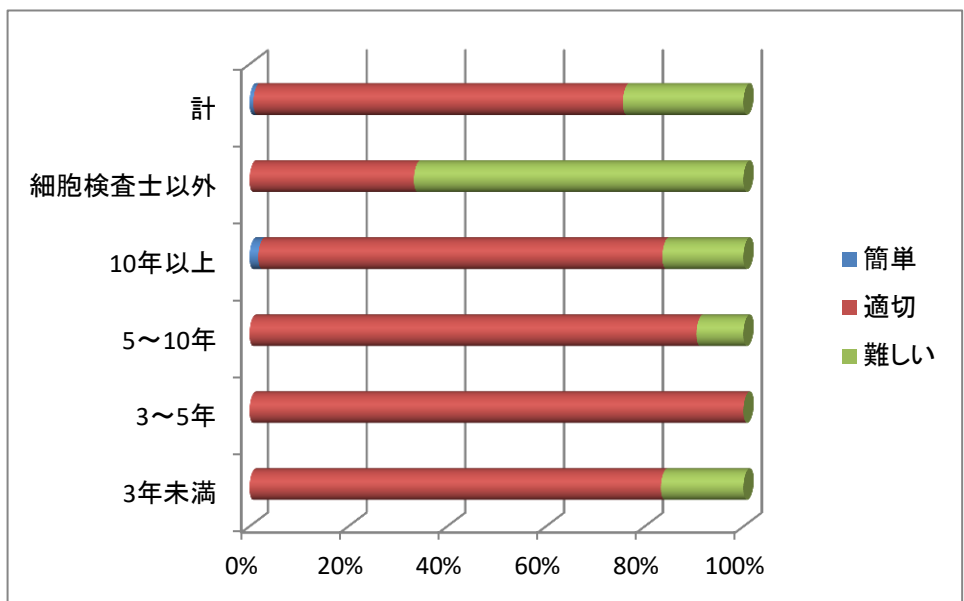


	簡単	適切	難しい
3年未満	0	100	0
3~5年	0	100	0
5~10年	0	100	0
10年以上	6.9	87.9	5.2
細胞検査士以外	6.9	82.8	10.3
計	4.5	91	4.5

3 「症例検討」

	簡単	適切	難しい
3年未満	0	15	3
%	0	83.3	16.7
3～5年	0	10	0
%	0	100	0
5～10年	0	19	2
%	0	90.5	9.5
10年以上	1	45	9
%	1.8	81.8	16.4
細胞検査士以外	0	9	18
%	0	33.3	66.7
計	1	98	32
%	0.8	74.8	24.4

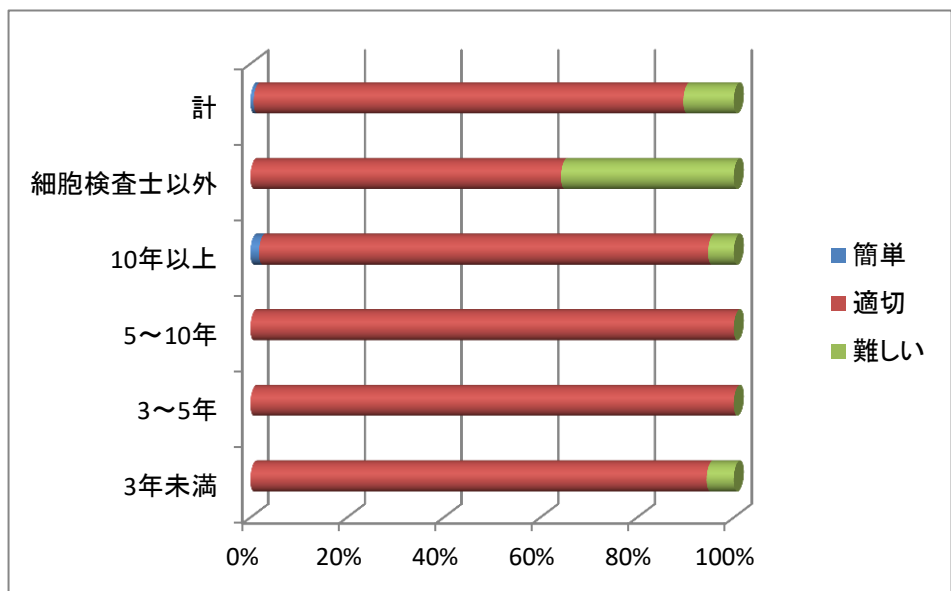
	簡単	適切	難しい
3年未満	0	83.3	16.7
3～5年	0	100	0
5～10年	0	90.5	9.5
10年以上	1.8	81.8	16.4
細胞検査士以外	0	33.3	66.7
計	0.8	74.8	24.4



4 総合

	簡単	適切	難しい
3年未満	0	17	1
%	0	94.4	5.6
3～5年	0	10	0
%	0	100	0
5～10年	0	21	0
%	0	100	0
10年以上	1	53	3
%	1.8	93	5.3
細胞検査士以外	0	18	10
%	0	64.3	35.7
計	1	119	14
%	0.7	88.8	10.4

	簡単	適切	難しい
3年未満	0	94.4	5.6
3～5年	0	100	0
5～10年	0	100	0
10年以上	1.8	93	5.3
細胞検査士以外	0	64.3	35.7
計	0.7	88.8	10.4



5 気がついた事、良くなかった事など
意見集参照

Ⅲ. 学術研修会で取り上げて欲しい内容

1 分野

	細胞検査士				細胞検査士 以外	計
	3年未満	3～5年	5～10年	10年以上		
1 脳神経	0	2	2	7	2	13
2 口腔・歯科	2	5	2	13	1	23
3 唾液腺	6	2	6	6	1	21
4 甲状腺	2	5	3	9	3	22
5 呼吸器	7	2	1	8	2	20
6 乳腺	9	7	8	13	4	41
7 消化器	3	2	2	7	6	20
8 泌尿器	5	1	1	8	1	16
9 子宮頸部	3	2	1	9	2	17
10 子宮体部	5	3	4	8	4	24
11 卵巣	1	3	1	8	0	13
12 骨・軟部	1	2	3	2	3	11
13 中皮・体腔液	7	3	2	6	0	18
14 リンパ・血液	5	5	5	17	1	33
15 その他	0	1	0	3	0	4

その他の内容

- ★ ギムザ染色
- ★ LBC、術後の異型細胞

2 テーマ

3年未満

実務に直結した日常業務での細胞の見方・気をつけるべき点を総合的に

ML

PDL-1

リキッドバイオプシー

3～5年

LBCの細胞の見方、直接塗抹法との比較

リンパ腫の鑑別

卵巣腫瘍の見方(子宮頸部・体部に出現したときの見方)

5～10年

非上皮性腫瘍

液状検体についての考え方

髄液の細胞像

ミラノシステムについて

10年以上

LBCにおける各領域での応用について(現状)

LBCの染色性の違いによる細胞診の判定

LBCとconventional標本との細胞像の比較

LBC 2件

セルブロック

消化器 膵・胆

呼吸器の細胞診と病理

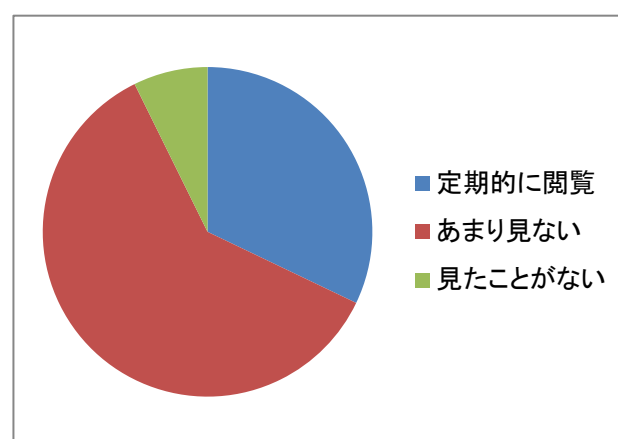
ASC-US,ASC-SILの線引き

臨床の先生に「細胞診結果の取り扱い方」や「クラス分類での報告書をどうとらえるか」「記述式の内容をどうとらえるか」等を聞く機会があるといい
検査士以外

異型扁平上皮化生細胞の分類

IV. 東京都検査士会ホームページについて

		%
定期的に関覧	44	32.1
あまり見ない	83	60.6
見たことがない	10	7.3
	137	



HPに掲載して欲しいこと

～3年

・RSSに対応してほしい

10年以上

・講演資料の掲載

・症例検討

・各研修会の日程が決まり次第分かり易く掲載して欲しい

V. HPについての意見等

- ・細胞検査士のクレジットが発生する学会・研修会の一覧を掲載して欲しい。申し込みの有無がわかると有難い。
- ・パスワードを変更したら何らかの形で教えてほしい。