

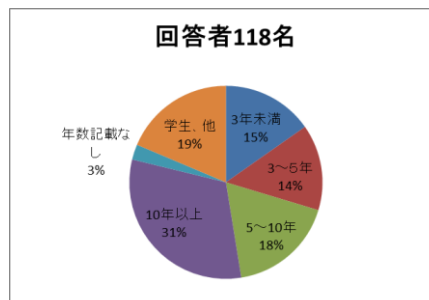
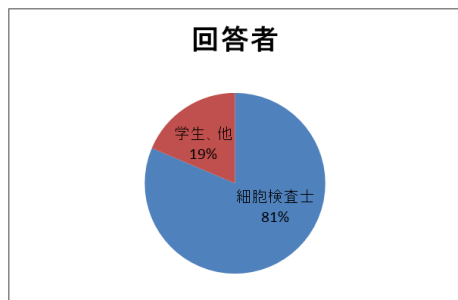
# 第51回東京都細胞検査士会学術研修会アンケート結果

回答：118名

## I. あなたは細胞検査士ですか？

1. はい ① 3年未満 18 (19%) ② 3~5年 17 (18%) ③ 5~10年 21 (22%) ④ 10年以上 37 (39%) ⑤ 他 3 (3%)  
 2. いいえ ① 臨床検査技師 7 ② 学生 6 ③ その他 9

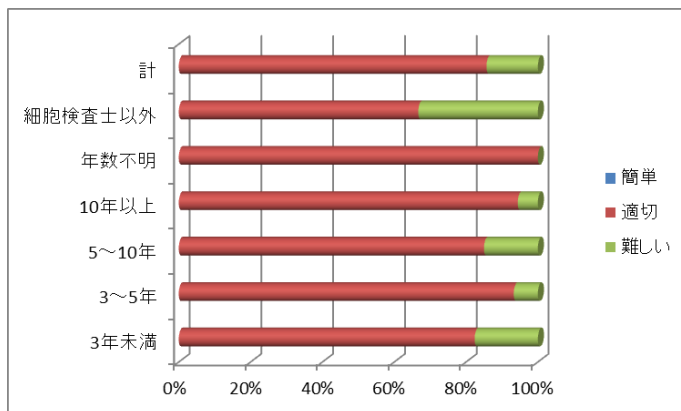
細胞検査士 96名  
 学生、その他 22名



## II 教育講演・検討症例について

### 1. 「子宮内膜液状検体処理標本の実際～新検体適正基準案と細胞像の特徴について～」

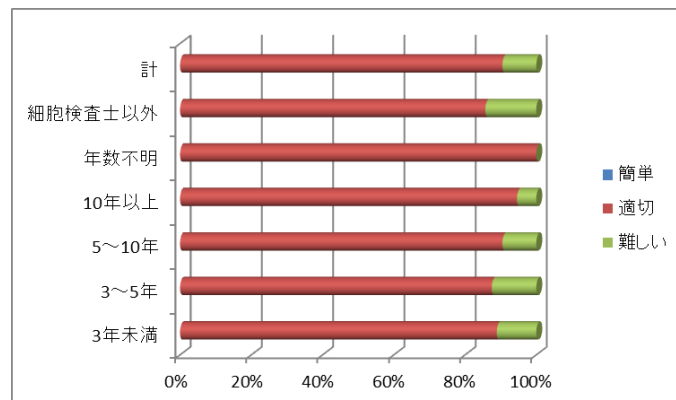
|         | 簡単 | 適切   | 難しい  |
|---------|----|------|------|
| 3年未満    | 0  | 14   | 3    |
| %       | 0  | 82.4 | 17.6 |
| 3~5年    | 0  | 14   | 1    |
| %       | 0  | 93.3 | 6.7  |
| 5~10年   | 0  | 17   | 3    |
| %       | 0  | 85   | 15   |
| 10年以上   | 0  | 34   | 2    |
| %       | 0  | 94.4 | 5.6  |
| 年数不明    | 0  | 3    | 0    |
| %       | 0  | 100  | 0    |
| 細胞検査士以外 | 0  | 14   | 7    |
| %       | 0  | 66.7 | 33.3 |
| 計       | 0  | 96   | 16   |
| %       | 0  | 85.7 | 14.3 |



|         | 簡単 | 適切   | 難しい  |
|---------|----|------|------|
| 3年未満    | 0  | 82.4 | 17.6 |
| 3~5年    | 0  | 93.3 | 6.7  |
| 5~10年   | 0  | 85   | 15   |
| 10年以上   | 0  | 94.4 | 5.6  |
| 年数不明    | 0  | 100  | 0    |
| 細胞検査士以外 | 0  | 66.7 | 33.3 |
| 計       | 0  | 85.7 | 14.3 |

### 2. 「子宮内膜細胞診の実際」

|         | 簡単 | 適切   | 難しい  |
|---------|----|------|------|
| 3年未満    | 0  | 16   | 2    |
| %       | 0  | 88.9 | 11.1 |
| 3~5年    | 0  | 14   | 2    |
| %       | 0  | 87.5 | 12.5 |
| 5~10年   | 0  | 19   | 2    |
| %       | 0  | 90.5 | 9.5  |
| 10年以上   | 0  | 35   | 2    |
| %       | 0  | 94.6 | 5.4  |
| 年数不明    | 0  | 3    | 0    |
| %       | 0  | 100  | 0    |
| 細胞検査士以外 | 0  | 18   | 3    |
| %       | 0  | 85.7 | 14.3 |
| 計       | 0  | 105  | 11   |
| %       | 0  | 90.5 | 9.5  |

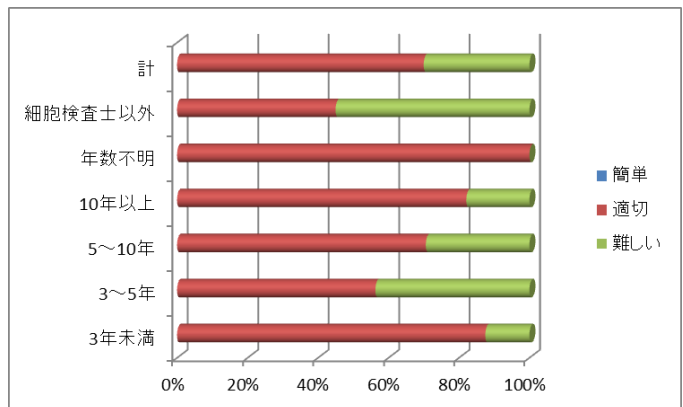


|         | 簡単 | 適切   | 難しい  |
|---------|----|------|------|
| 3年未満    | 0  | 88.9 | 11.1 |
| 3~5年    | 0  | 87.5 | 12.5 |
| 5~10年   | 0  | 90.5 | 9.5  |
| 10年以上   | 0  | 94.6 | 5.4  |
| 年数不明    | 0  | 100  | 0    |
| 細胞検査士以外 | 0  | 85.7 | 14.3 |
| 計       | 0  | 90.5 | 9.5  |

### 3.「症例検討」

|         | 簡単 | 適切   | 難しい  |
|---------|----|------|------|
| 3年未満    | 0  | 14   | 2    |
| %       | 0  | 87.5 | 12.5 |
| 3～5年    | 0  | 9    | 7    |
| %       | 0  | 56.3 | 43.7 |
| 5～10年   | 0  | 12   | 5    |
| %       | 0  | 70.6 | 29.4 |
| 10年以上   | 0  | 23   | 5    |
| %       | 0  | 82.1 | 17.9 |
| 年数不明    | 0  | 3    | 0    |
| %       | 0  | 100  | 0    |
| 細胞検査士以外 | 0  | 9    | 11   |
| %       | 0  | 45   | 55   |
| 計       | 0  | 70   | 30   |
| %       | 0  | 70   | 30   |

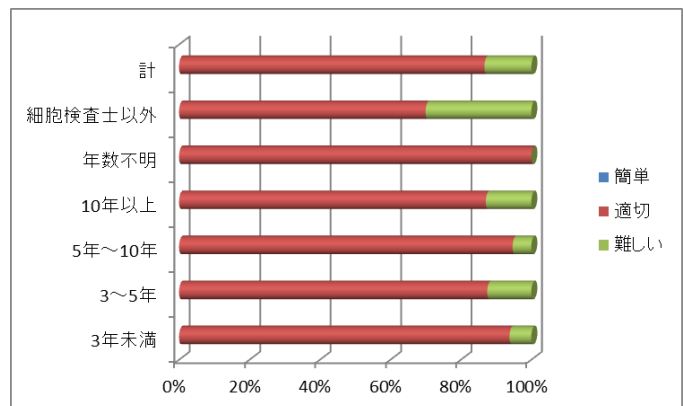
|         | 簡単 | 適切   | 難しい  |
|---------|----|------|------|
| 3年未満    | 0  | 87.5 | 12.5 |
| 3～5年    | 0  | 56.3 | 43.7 |
| 5～10年   | 0  | 70.6 | 29.4 |
| 10年以上   | 0  | 82.1 | 17.9 |
| 年数不明    | 0  | 100  | 0    |
| 細胞検査士以外 | 0  | 45   | 55   |
| 計       | 0  | 70   | 30   |



### 4. 総合

|         | 簡単 | 適切   | 難しい  |
|---------|----|------|------|
| 3年未満    | 0  | 15   | 1    |
| %       | 0  | 93.8 | 6.2  |
| 3～5年    | 0  | 14   | 2    |
| %       | 0  | 87.5 | 12.5 |
| 5～10年   | 0  | 18   | 1    |
| %       | 0  | 94.7 | 5.3  |
| 10年以上   | 0  | 27   | 4    |
| %       | 0  | 87.1 | 12.9 |
| 年数不明    | 0  | 3    | 0    |
| %       | 0  | 100  | 0    |
| 細胞検査士以外 | 0  | 14   | 6    |
| %       | 0  | 70   | 30   |
| 計       | 0  | 91   | 14   |
| %       | 0  | 86.7 | 13.3 |

|         | 簡単 | 適切   | 難しい  |
|---------|----|------|------|
| 3年未満    | 0  | 93.8 | 6.2  |
| 3～5年    | 0  | 87.5 | 12.5 |
| 5年～10年  | 0  | 94.7 | 5.3  |
| 10年以上   | 0  | 87.1 | 12.9 |
| 年数不明    | 0  | 100  | 0    |
| 細胞検査士以外 | 0  | 70   | 30   |
| 計       | 0  | 86.7 | 13.3 |



### 5. 気が付いた事、良くなかった事など 意見集参照

## III. 学術研修会で取り上げて欲しい内容

### 1. 分野:

|         | 細胞検査士 |      |       |       |      | 細胞検査士以外 | 計  |
|---------|-------|------|-------|-------|------|---------|----|
|         | 3年未満  | 3～5年 | 5～10年 | 10年以上 | 年数不明 |         |    |
| ①脳神経    | 1     | 2    | 0     | 6     | 0    | 0       | 9  |
| ②口腔・歯科  | 2     | 3    | 3     | 6     | 0    | 1       | 15 |
| ③唾液腺    | 2     | 5    | 3     | 2     | 1    | 0       | 13 |
| ④甲状腺    | 4     | 5    | 7     | 2     | 0    | 0       | 18 |
| ⑤呼吸器    | 1     | 9    | 3     | 2     | 2    | 8       | 25 |
| ⑥乳腺     | 9     | 5    | 7     | 2     | 0    | 3       | 26 |
| ⑦消化器    | 2     | 2    | 2     | 3     | 0    | 0       | 9  |
| ⑧泌尿器    | 6     | 2    | 4     | 9     | 0    | 1       | 22 |
| ⑨子宮頸部   | 0     | 3    | 2     | 2     | 2    | 7       | 16 |
| ⑩子宮体部   | 2     | 7    | 4     | 3     | 1    | 4       | 21 |
| ⑪卵巣     | 1     | 2    | 0     | 2     | 0    | 3       | 8  |
| ⑫骨・軟部   | 1     | 3    | 1     | 4     | 0    | 0       | 9  |
| ⑬中皮・体腔液 | 3     | 4    | 1     | 1     | 0    | 6       | 15 |
| ⑭リンパ・血液 | 3     | 3    | 4     | 10    | 0    | 1       | 21 |
| ⑮その他    | 2     | 1    | 2     | 2     | 0    | 1       | 8  |

### その他の内容

- ★胆汁、膵
- ★リキッドバイオプシー
- ★LBC,CSF
- ★セルブロック、保険点数
- ★腺癌、扁平上皮癌の鑑別

## 2. テーマなど:

### 3年未満

WHO分類の変更点、新しい報告様式

肝胆膵、特に胆汁、膵の EUS-FNA検体、ギムザ染色での細胞像も併せて

### 3～5年

リキッドバイオプシー

### 5～10年

細胞診のみでリンパ腫の診断がどこまで出来るか

ベテラン技師の細胞の見方

呼吸器の遺伝子検査関連

ほかの勉強会などで、あまり取り上げない分野

### 10年以上

臨床について

電顕による細胞形態と機能の特徴

術中洗浄細胞診に出現する粘液様 PAS陽性良性細胞（全般）

内膜のスライドを増やして欲しい

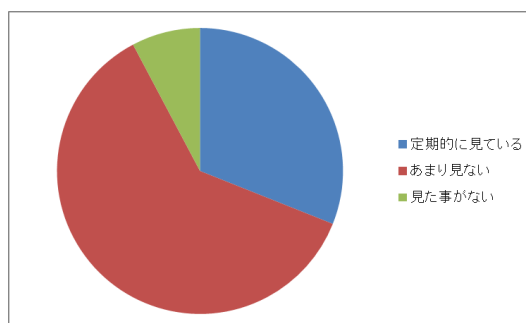
### 検査士以外

内膜増殖症、異型増殖症、G1の鑑別

低分化扁平上皮癌と腺癌(新鮮材料)の鑑別

## IV. 東京都細胞検査士会ホームページについて

|          |     |      |
|----------|-----|------|
| 定期的に見ている | 36  | 31%  |
| あまり見ない   | 71  | 61%  |
| 見た事がない   | 9   | 8%   |
| 計        | 116 | 100% |



## V. HPIについてご意見、ご希望など

### 掲載してほしいことなど:

3年未満

入金方法

10年以上

コア画像、求人情報

検査士以外

求人情報の更新

学生向けの求人情報

### その他:

3～5年

勉強会の頻度を増やしてほしい

10年以上

五択はテスト用、カンファではいらない。記述でも良いのではないかと。

せめて五択の中に答えがないと。

検査士以外

取扱い規約の細胞診に関わる箇所を載せてほしい

## 意見集

### II. 5 今回の学術研修会について気が付いた事、良くなかった事など

3～5年

最近、記述式判定をする必要となったため、ATECの詳細なお話は大変勉強になりました。

5～10年

もう少し緊張感のある会にしてほしい。

道案内が分かりづらかった。

10年以上

解説の時間が長すぎる。だれでもわかる鑑別対象の説明はいらない！

てきぱきやれば倍の症例数をこなせる。

スライドの字は大きい方が見やすい。益々の今後の発表に期待しています。

難しい症例もあったと思いますが、こういう場合もあるので、そういう目で見るといった提案が良いと思われました。

検査士以外

配布資料があると役立ちます。

難しい症例を丁寧に解説いただき、勉強になりました。