

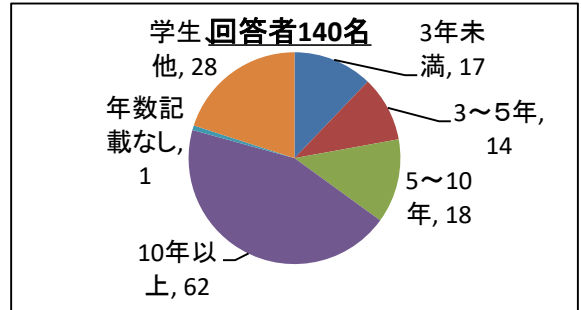
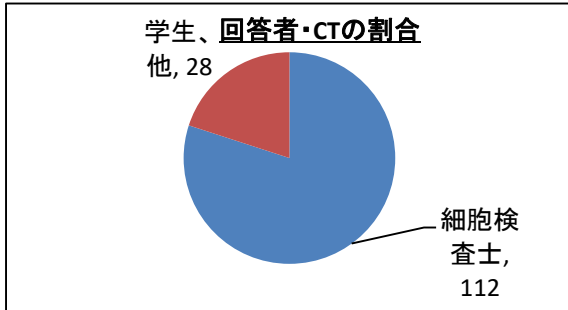
# 第53回東京都細胞検査士会学術研修会アンケート結果

回答：140名

## I. あなたは細胞検査士ですか？

1. はい ① 3年未満 17 (12%) ② 3~5年 14 (10%) ③ 5~10年 18 (13%) ④ 10年以上 62 (44%) ⑤ 他 1 (1%)  
 2. いいえ ① 臨床検査技師 3 (2%) ② 学生 23 (16%) ③ その他 2 (1%)

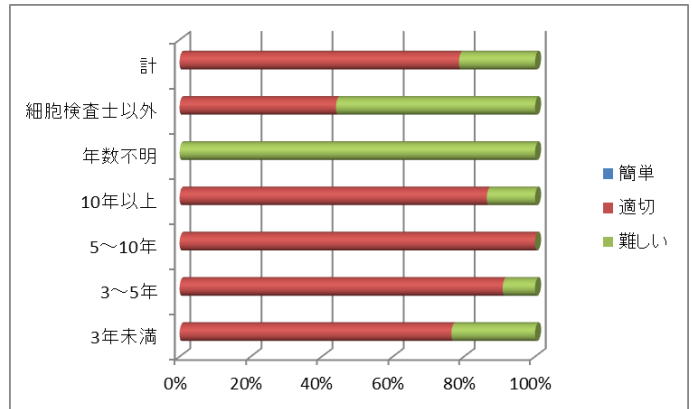
細胞検査士 112名  
 学生、その他 28名



## II 講演・アンケート企画・症例検討等について

### 1. 特別講演「乳腺細胞診・DCISとその周辺」

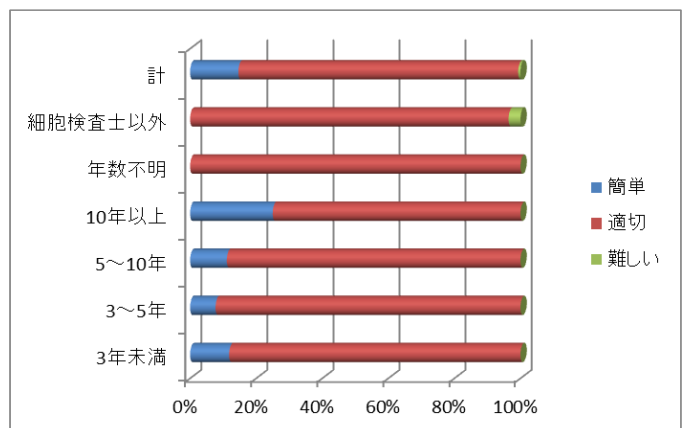
	簡単	適切	難しい
3年未満	0	13	4
%	0	76.4	23.5
3~5年	0	10	1
%	0	90.9	9.1
5~10年	0	18	0
%	0	100	0
10年以上	0	51	8
%	0	82.2	12.9
年数不明	0	0	1
%	0	0	100
細胞検査士以外	0	11	14
%	0	44	56
計	0	103	28
%	0	78.6	21.4



	簡単	適切	難しい
3年未満	0	76.4	23.5
3~5年	0	90.9	9.1
5~10年	0	100	0
10年以上	0	82.2	12.9
年数不明	0	0	100
細胞検査士以外	0	44	56
計	0	78.6	21.4

### 2. 教育講演「子宮頸部 コルポ診と細胞診」

	簡単	適切	難しい
3年未満	2	15	0
%	11.8	88.2	0
3~5年	1	12	0
%	7.7	92.3	0
5~10年	2	16	0
%	11.1	88.9	0
10年以上	15	45	0
%	25	75	0
年数不明	0	1	0
%	0	100	0
細胞検査士以外	0	27	1
%	0	96.4	3.6
計	20	116	1
%	14.6	84.7	0.7



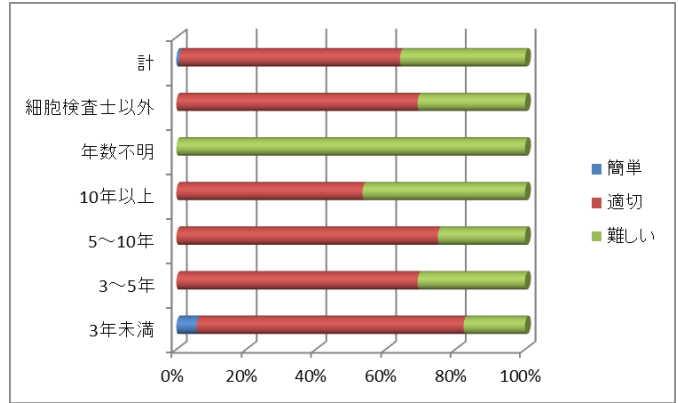
	簡単	適切	難しい
3年未満	11.8	88.2	0
3~5年	7.7	92.3	0
5~10年	11.1	88.9	0
10年以上	25	75	0
年数不明	0	100	0
細胞検査士以外	0	96.4	3.6
計	14.6	84.7	0.7

### 3. 肺癌学会とのコラボ企画

#### 「呼吸器細胞診標本における細胞のみかた、細胞集会のかんがえかたのアンケート」

	簡単	適切	難しい
3年未満	1	13	3
%	5.8	76.5	17.6
3~5年	0	9	4
%	0	69.2	30.8
5~10年	0	12	4
%	0	75	25
10年以上	0	31	27
%	0	53.4	46.6
年数不明	0	0	1
%	0	0	100
細胞検査士以外	0	18	8
%	0	69.2	30.8
計	1	83	47
%	0.8	63.4	35.9

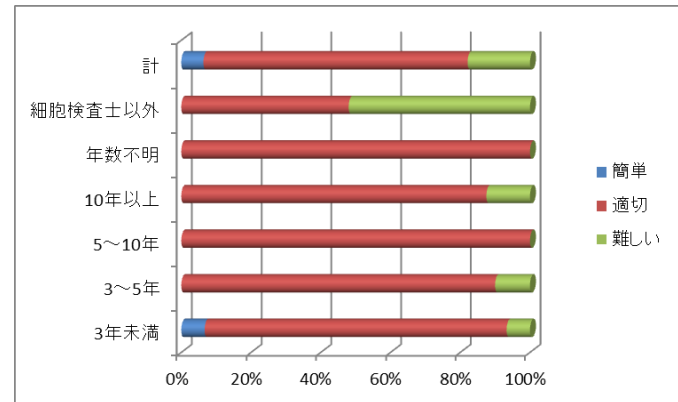
	簡単	適切	難しい
3年未満	5.8	76.5	17.6
3~5年	0	69.2	30.8
5~10年	0	75	25
10年以上	0	53.4	46.6
年数不明	0	0	100
細胞検査士以外	0	69.2	30.8
計	0.8	63.4	35.9



### 4. 「症例検討」

	簡単	適切	難しい
3年未満	1	13	1
%	6.7	86.7	6.7
3~5年	0	9	1
%	0	90	10
5~10年	0	12	0
%	0	100	0
10年以上	0	42	6
%	0	87.5	12.5
年数不明	0	1	0
%	0	100	0
細胞検査士以外	0	12	13
%	0	48	52
計	1	89	21
%	0.9	80.1	18.9

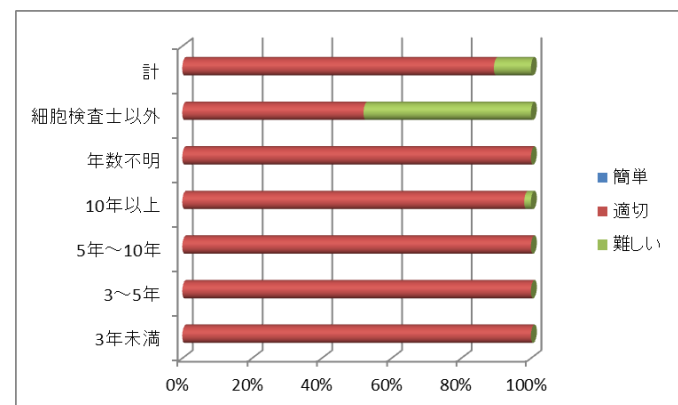
	簡単	適切	難しい
3年未満	6.7	86.7	6.7
3~5年	0	90	10
5~10年	0	100	0
10年以上	0	87.5	12.5
年数不明	0	100	0
細胞検査士以外	0	48	52
計	6.7	80.1	18.9



### 5. 総合

	簡単	適切	難しい
3年未満	0	16	0
%	0	100	0
3~5年	0	12	0
%	0	100	0
5~10年	0	16	0
%	0	100	0
10年以上	0	52	1
%	0	98.1	1.9
年数不明	0	1	0
%	0	100	0
細胞検査士以外	0	13	12
%	0	52	48
計	0	110	13
%	0	89.4	10.6

	簡単	適切	難しい
3年未満	0	100	0
3~5年	0	100	0
5年~10年	0	100	0
10年以上	0	98.1	1.9
年数不明	0	100	0
細胞検査士以外	0	52	48
計	0	89.4	10.6



## 6. 研修会について気が付いた事、良くなかった事など。

- ・所見の取り方など、とても参考になりました。
- ・総会が一番最後にして欲しい(興味が無い)。
- ・学生向けの話題も多く、初心に戻る事が出来ました。
- ・スライドや解説のスピードが速かったので、もう少しゆっくり説明して頂けると嬉しいです。
- ・場所:坂を登らずに行ける所にして欲しい。
- ・内容は重要ですが、教授いただくポイントが明確でわかりやすかったです。
- ・肺癌のアンケートについて、事前にもておきたかった。
- ・免疫染色や遺伝子等も重要と思いますが、基本的な見方を言う方が少なくなっている気がします。
- ・基本を学べて良かった。
- ・基本的な事の振り返りは良かったが...
- ・判りやすいスライドと説明でとても参考になりました。
- ・肺癌とのコラボセミナー時間が短かった。
- ・学生がいて初心に戻った様でした。
- ・肺癌の扁平,腺の見分け方をもっと細かく教えて頂きたかった。
- ・場所が駅から遠くてわかりづらい。会場はきれいで気持ちが良い。

## Ⅲ. 学術集会で取り上げて欲しい内容

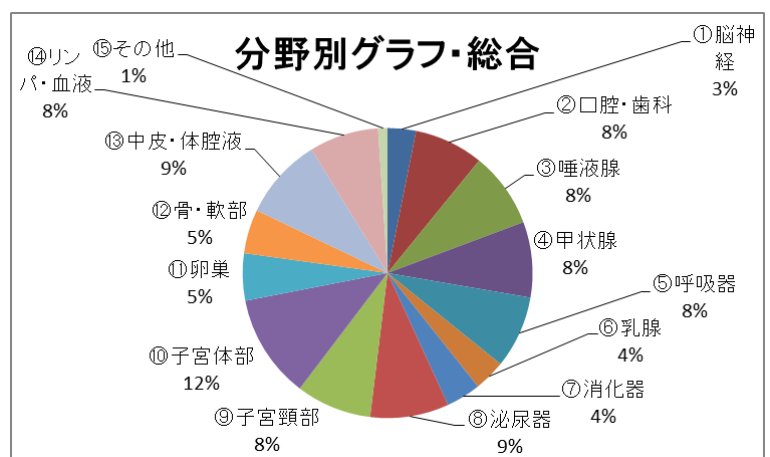
### 1. 分野:

	細胞検査士					細胞検査士 以外	計
	3年未満	3~5年	5~10年	10年以上	年数不明		
①脳神経	1	0	1	5	1	1	9
②口腔・歯科	3	3	3	12	1	0	22
③唾液腺	4	2	4	14	0	0	24
④甲状腺	4	5	5	9	0	1	24
⑤呼吸器	3	3	3	4	0	10	23
⑥乳腺	0	0	4	6	0	0	10
⑦消化器	2	0	2	6	0	1	11
⑧泌尿器	4	6	2	13	0	0	25
⑨子宮頸部	4	2	4	5	0	9	24
⑩子宮体部	3	2	9	16	0	3	33
⑪卵巣	4	2	0	6	0	3	15
⑫骨・軟部	0	1	2	5	0	6	14
⑬中皮・体腔液	2	4	3	12	0	5	26
⑭リンパ・血液	2	3	2	13	0	2	22
⑮その他	0	0	0	3	0	0	3

\* その他の内容 : 技術系、脳脊髄液、FISH

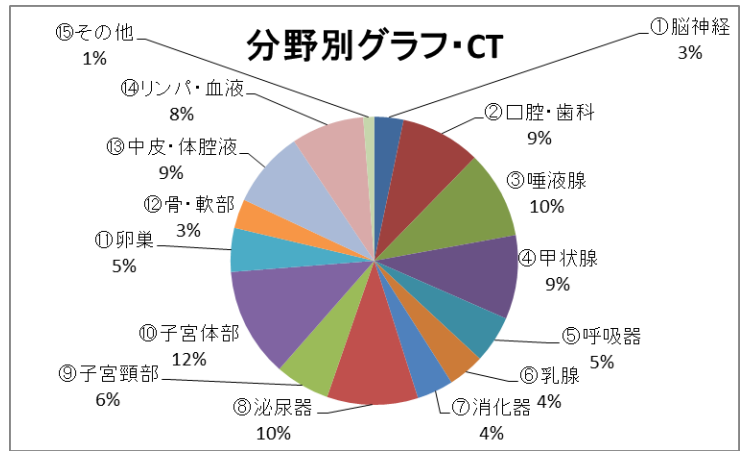
### 総合

①脳神経	9	3%
②口腔・歯科	22	8%
③唾液腺	24	8%
④甲状腺	24	8%
⑤呼吸器	23	8%
⑥乳腺	10	4%
⑦消化器	11	4%
⑧泌尿器	25	9%
⑨子宮頸部	24	8%
⑩子宮体部	33	12%
⑪卵巣	15	5%
⑫骨・軟部	14	5%
⑬中皮・体腔液	26	9%
⑭リンパ・血液	22	8%
⑮その他	3	1%
合計	285	100%



## CT

①脳神経	8	3%
②口腔・歯科	22	9%
③唾液腺	24	10%
④甲状腺	23	9%
⑤呼吸器	13	5%
⑥乳腺	10	4%
⑦消化器	10	4%
⑧泌尿器	25	10%
⑨子宮頸部	15	6%
⑩子宮体部	30	12%
⑪卵巣	12	5%
⑫骨・軟部	8	3%
⑬中皮・体腔液	21	9%
⑭リンパ・血液	20	8%
⑮その他	3	1%
合計	244	100%



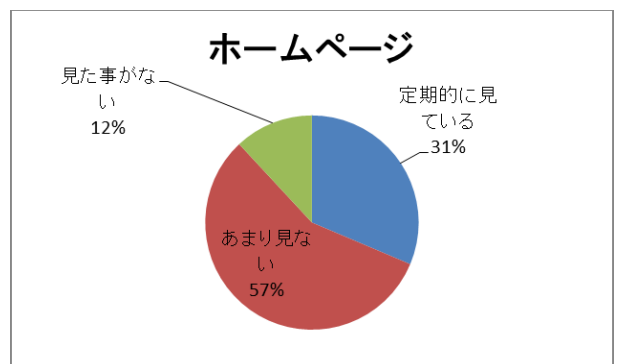
(その他:技術系、脳脊髄液、FISH)

## 2. テーマなど

- ・唾液腺細胞診のアプローチの仕方と組織型それぞれの細胞像。
- ・正常や良性疾患の見方について。
- ・基礎的な講義と最先端の知見の講義。
  - ・ Follicular adenoma ( Thyroid )。
  - ・ SMILE !
- ・EUS-FNAが有効な病変及び鑑別点と注意点。
- ・実際に見ることが少ないためわからない。
- ・膵臓。
- ・髄液でみられる細胞について。
- ・細胞診でどこまでリンパ腫に近づけるか etc。
- ・感染症、間質性肺炎。
- ・リンパ、唾液腺の希少例。
- ・子宮体部: 増殖症、癌 etc。
- ・リンパ腫の異型の目立たない細胞が出現する細胞の見方を教えてもらいたい。

## IV. 東京都細胞検査士会ホームページについて

定期的に見ている	42	31%
あまり見ない	76	57%
見た事がない	16	12%
計	134	100%



### 掲載してほしいこと

- ・UP-DATE 情報などありましたら、一斉メールでお知らせ頂けるとありがたいです。
- ・細胞検査士会報を表紙だけでなく全ページをのせてほしい。

## V. ホームページについてご意見、ご希望など

- ・特になし。
- ・会員情報を HP で変更した際、郵便物へも反映をお願いします。
- ・勉強会、研修会などをメール配信してもらえるとうれしい。