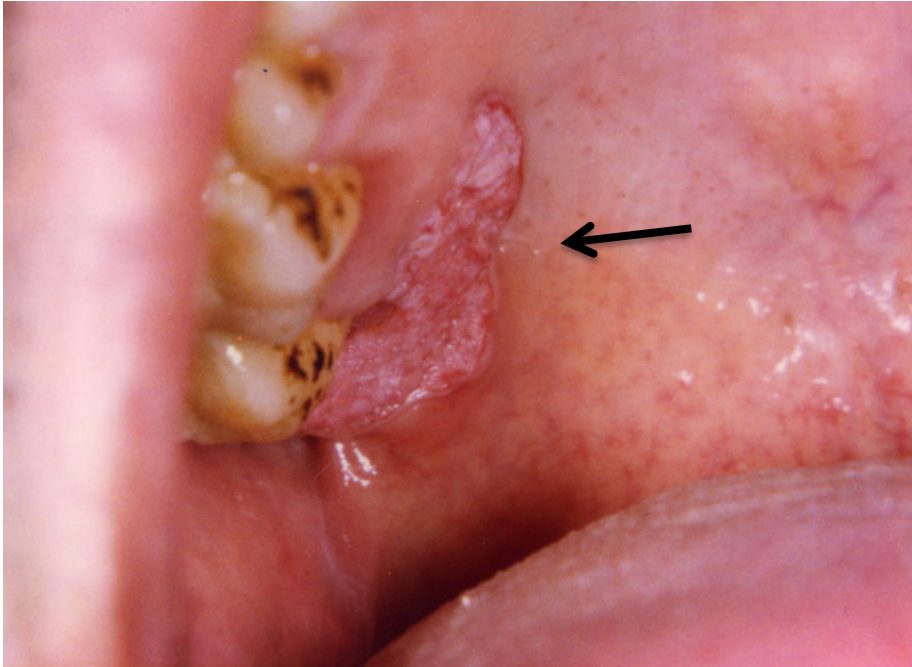


症例1 口腔



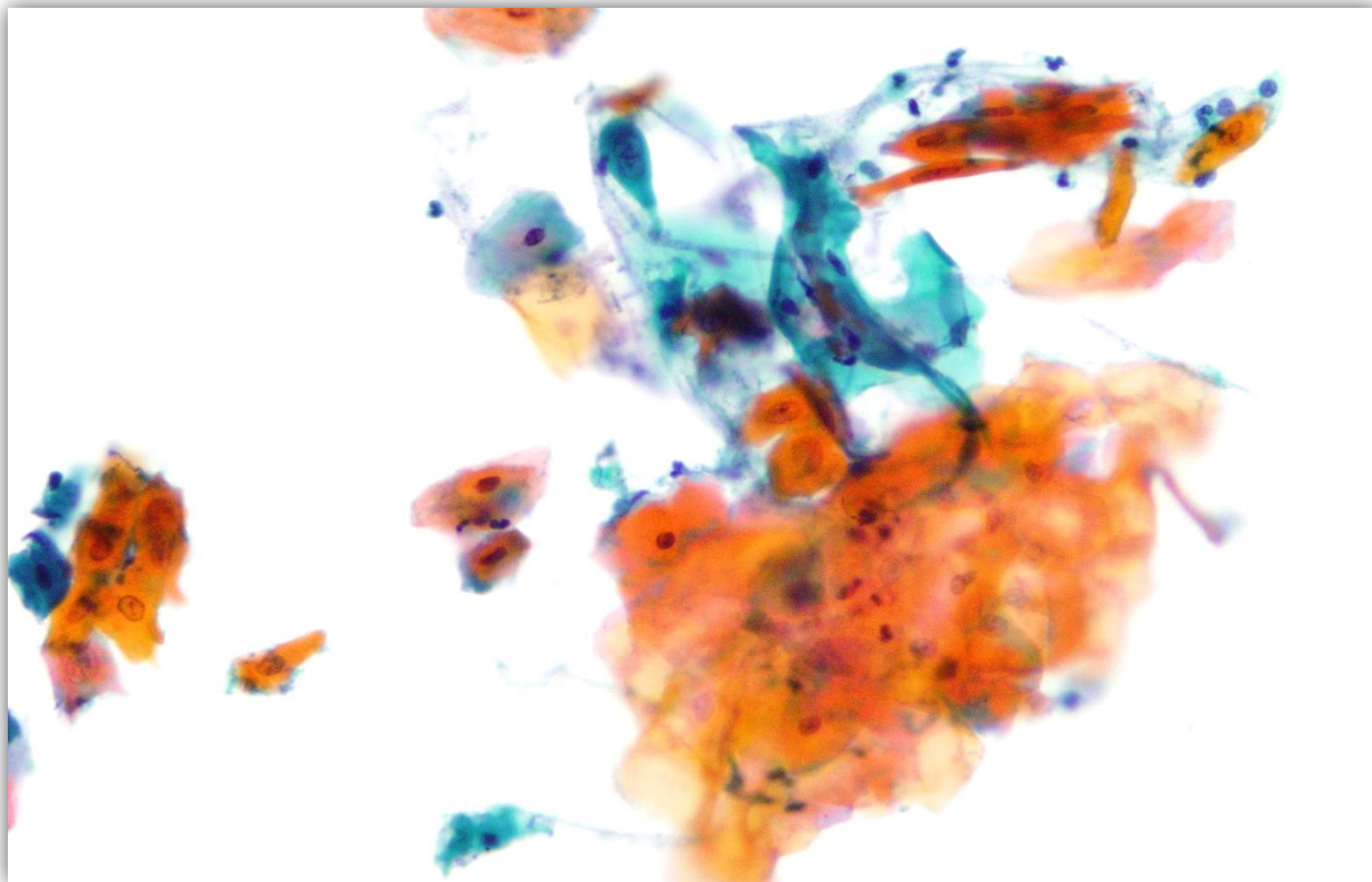
患者：68歳、男性。

主訴：3ヶ月前より、左側上顎
歯肉に違和感を自覚。

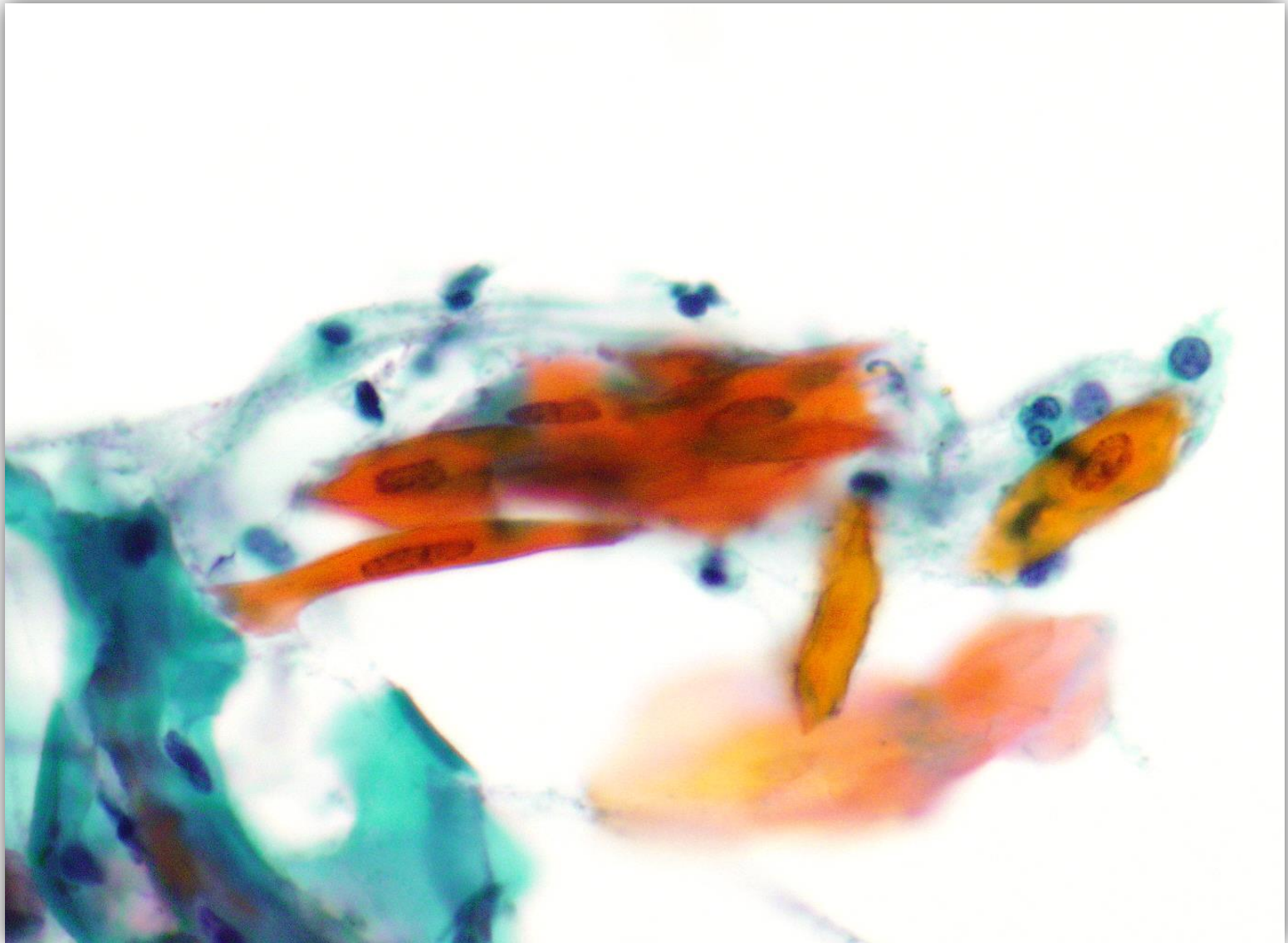
臨床所見

上顎歯肉に表面粗造な顆粒状白色病変を認める。周囲硬結なし。X線にて骨吸収は認めない。
精査目的にて細胞診施行。標本はブラシ擦過LBC標本。

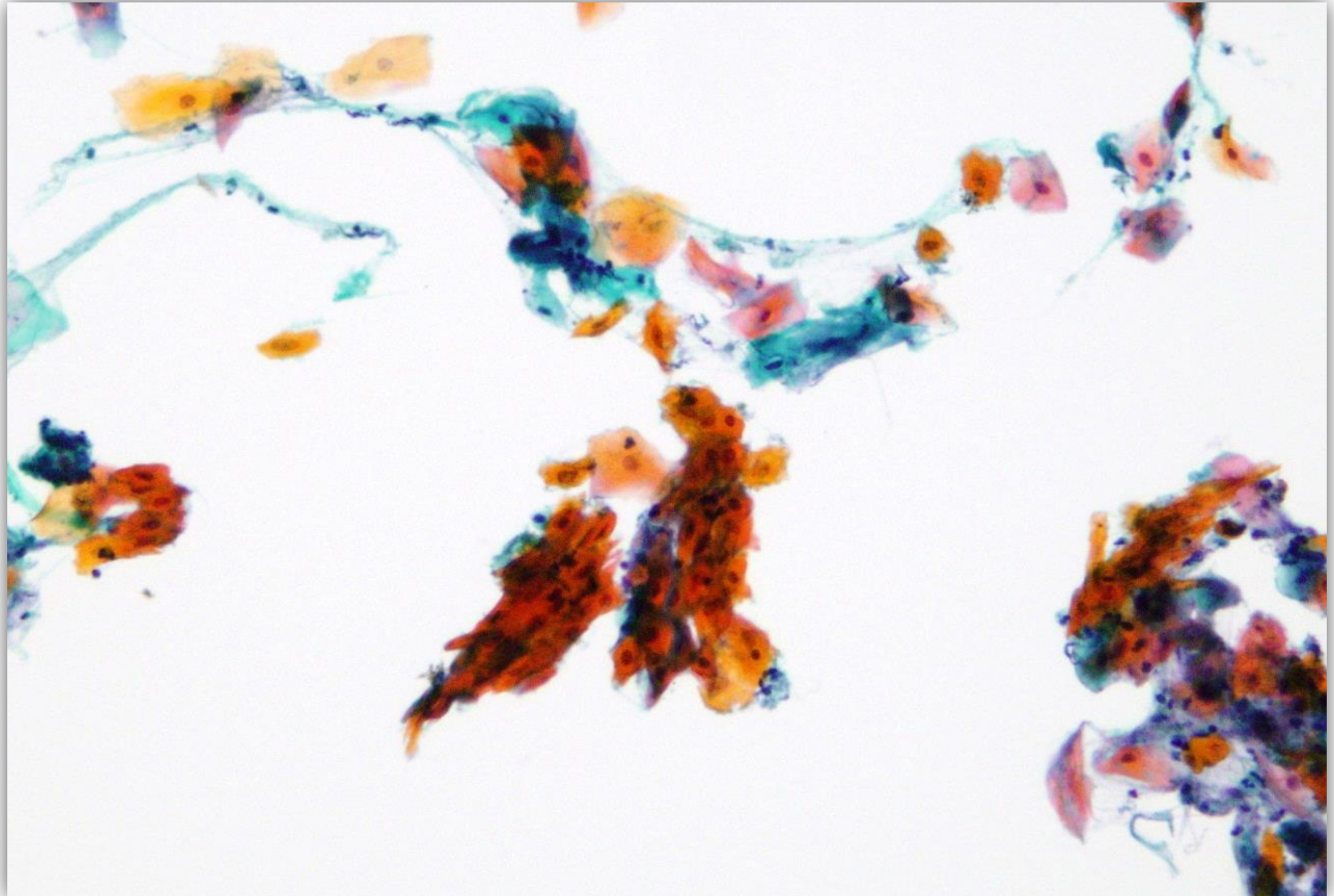
口腔 視野-1 弱拵



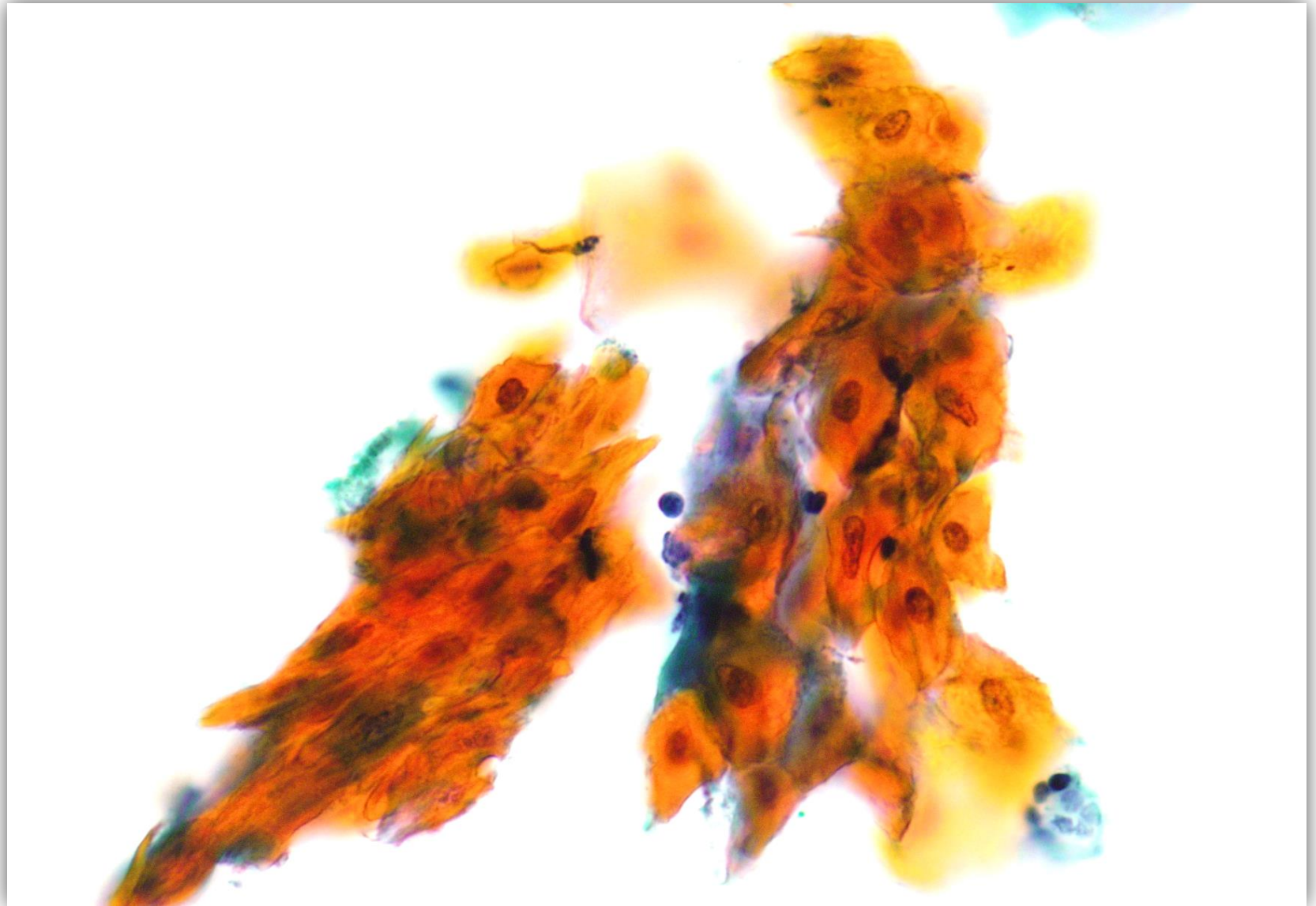
口腔 視野-1 強拡



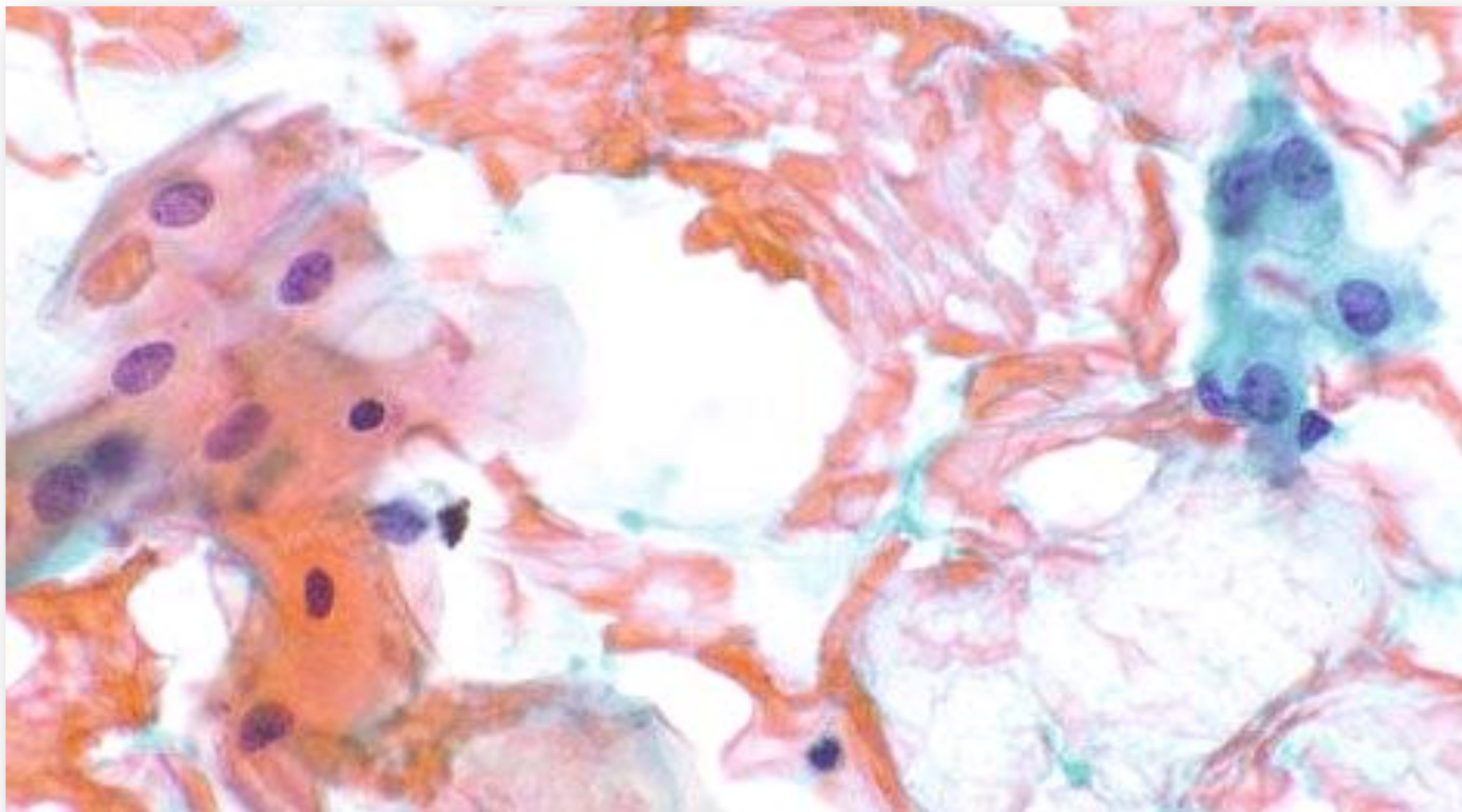
口腔 視野-2 弱拈



口腔 視野-2 強抃



口腔 視野-3 強拡



症例1 選択肢

1. 歯肉炎
2. 尋常性天疱瘡
3. 疣贅型黄色腫
4. 白板症 高度異形成
5. 扁平上皮癌