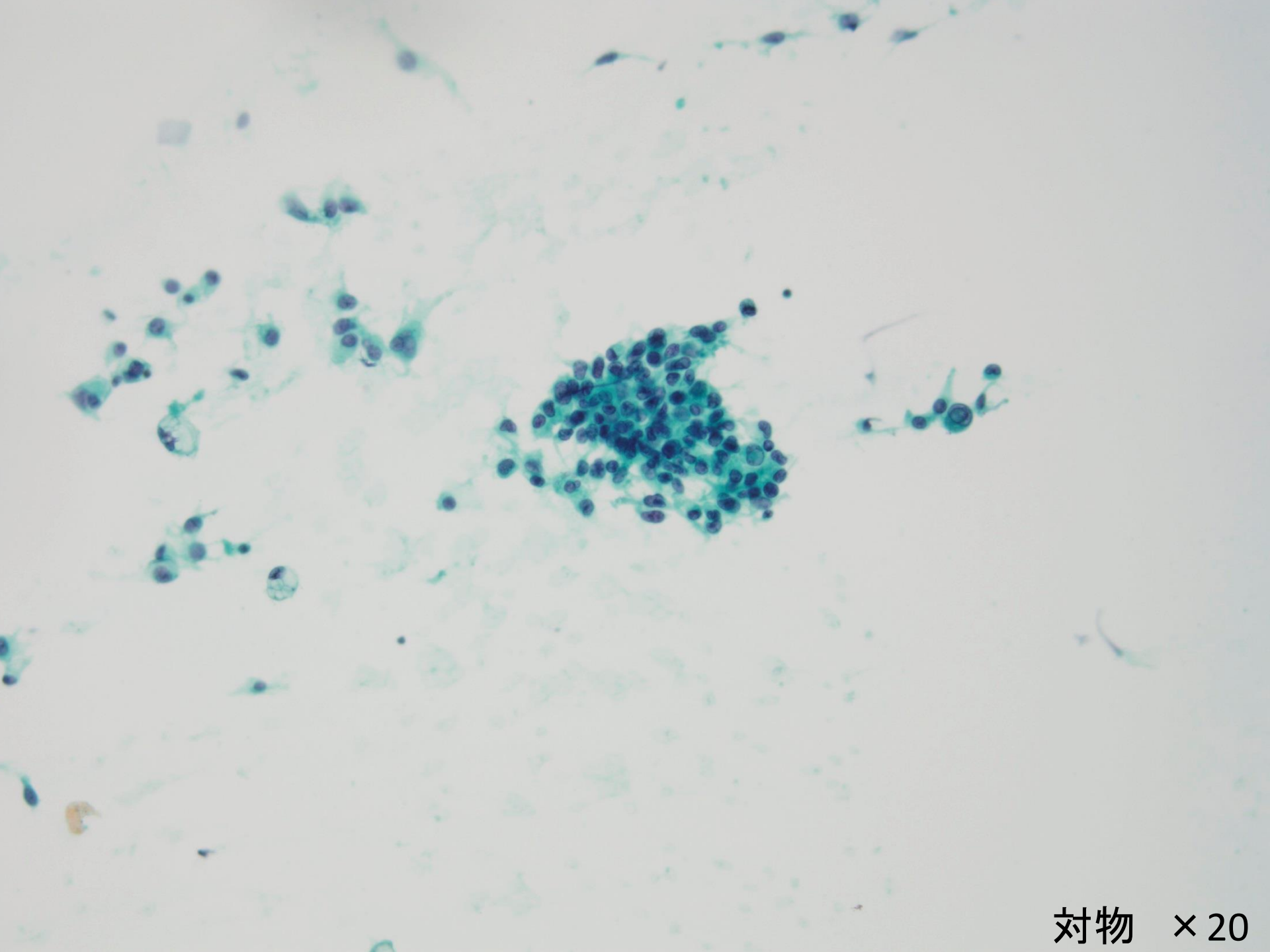
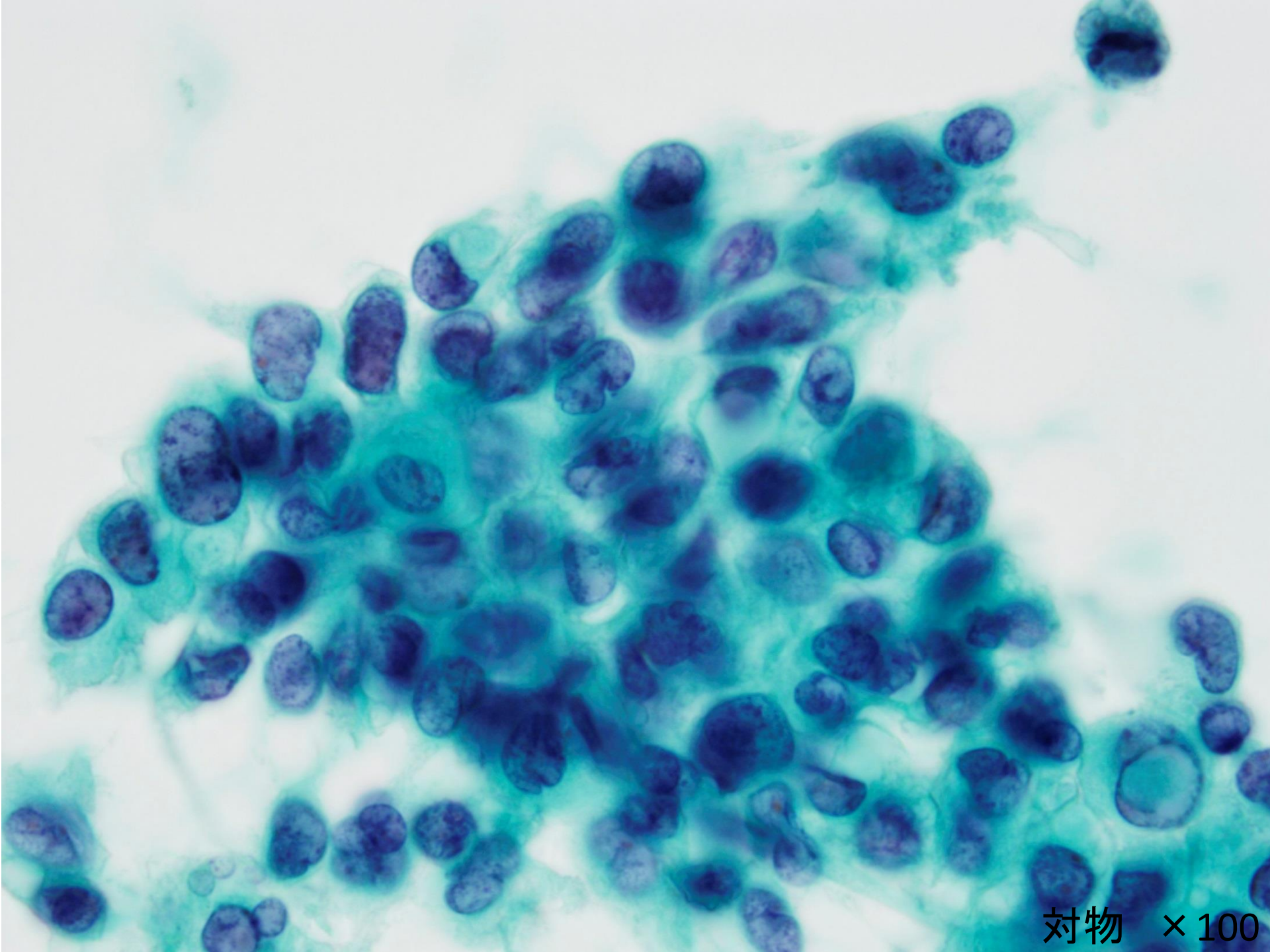


症例2 婦人科

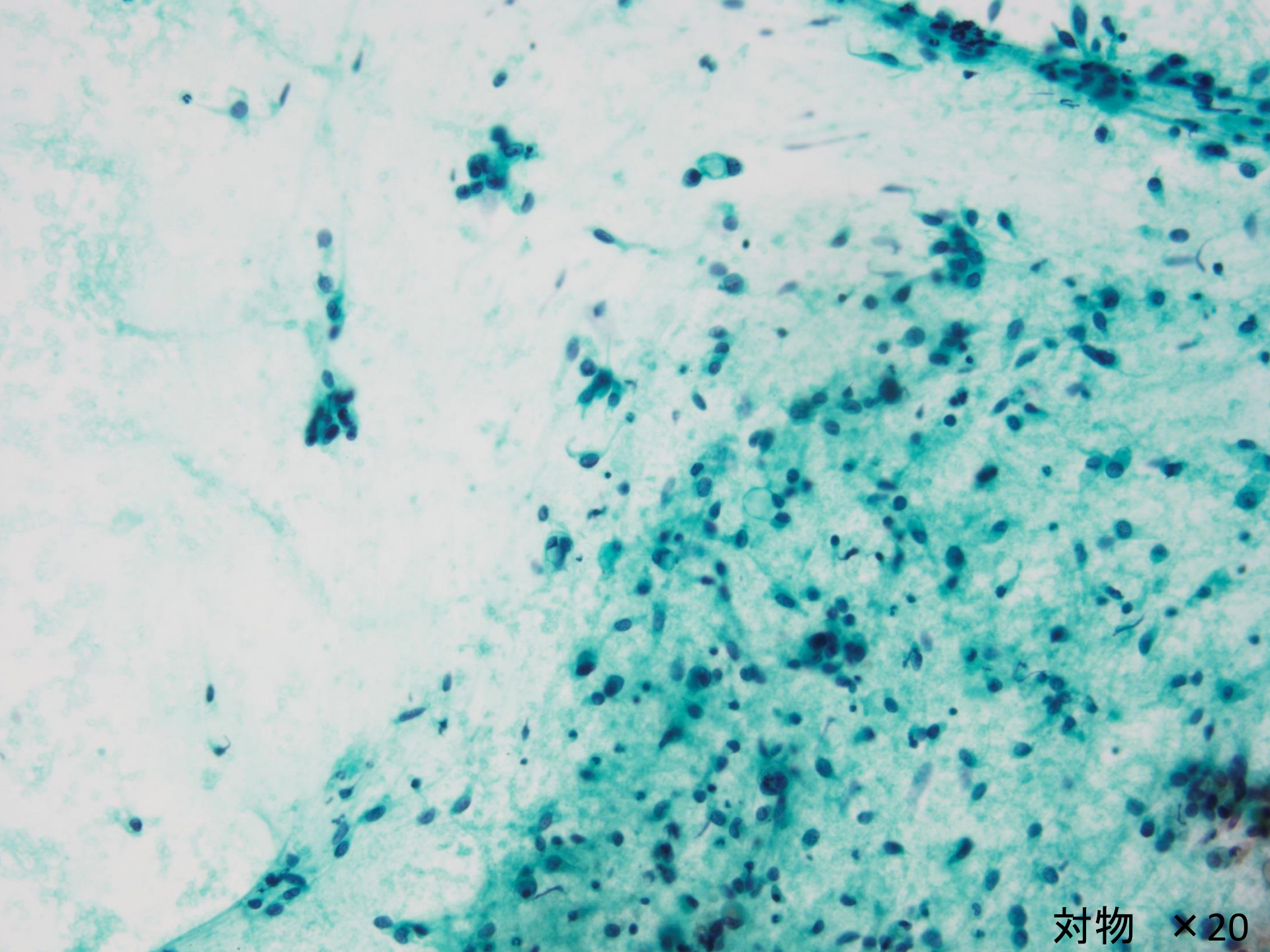
- 70代
- 採取部位 子宮頸部・体部
- 採取法 擦過
- 主訴 不正出血
- 現病歴 子宮頸部扁平上皮癌にて放射線治療後14年経過



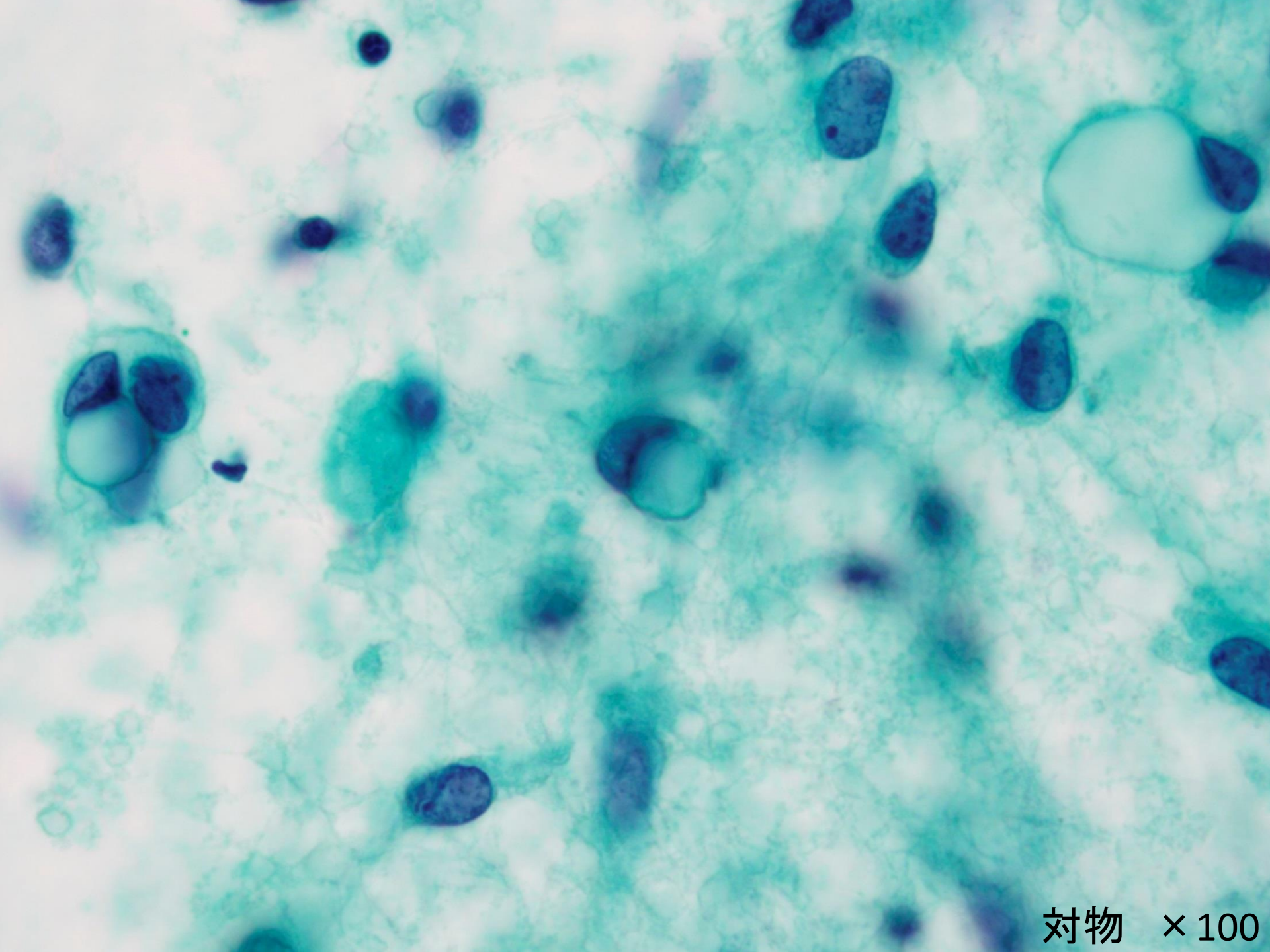
対物 × 20



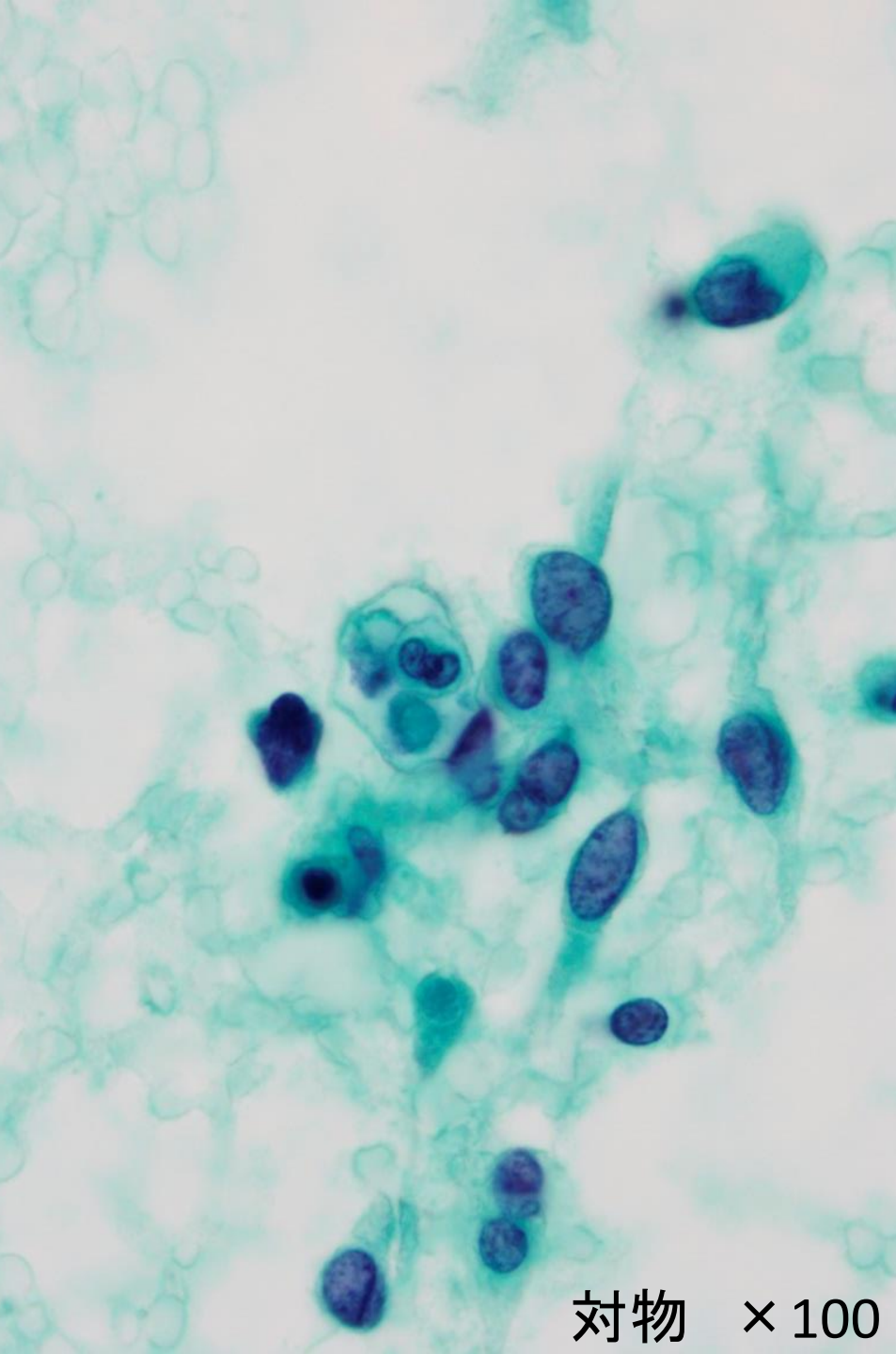
対物 × 100



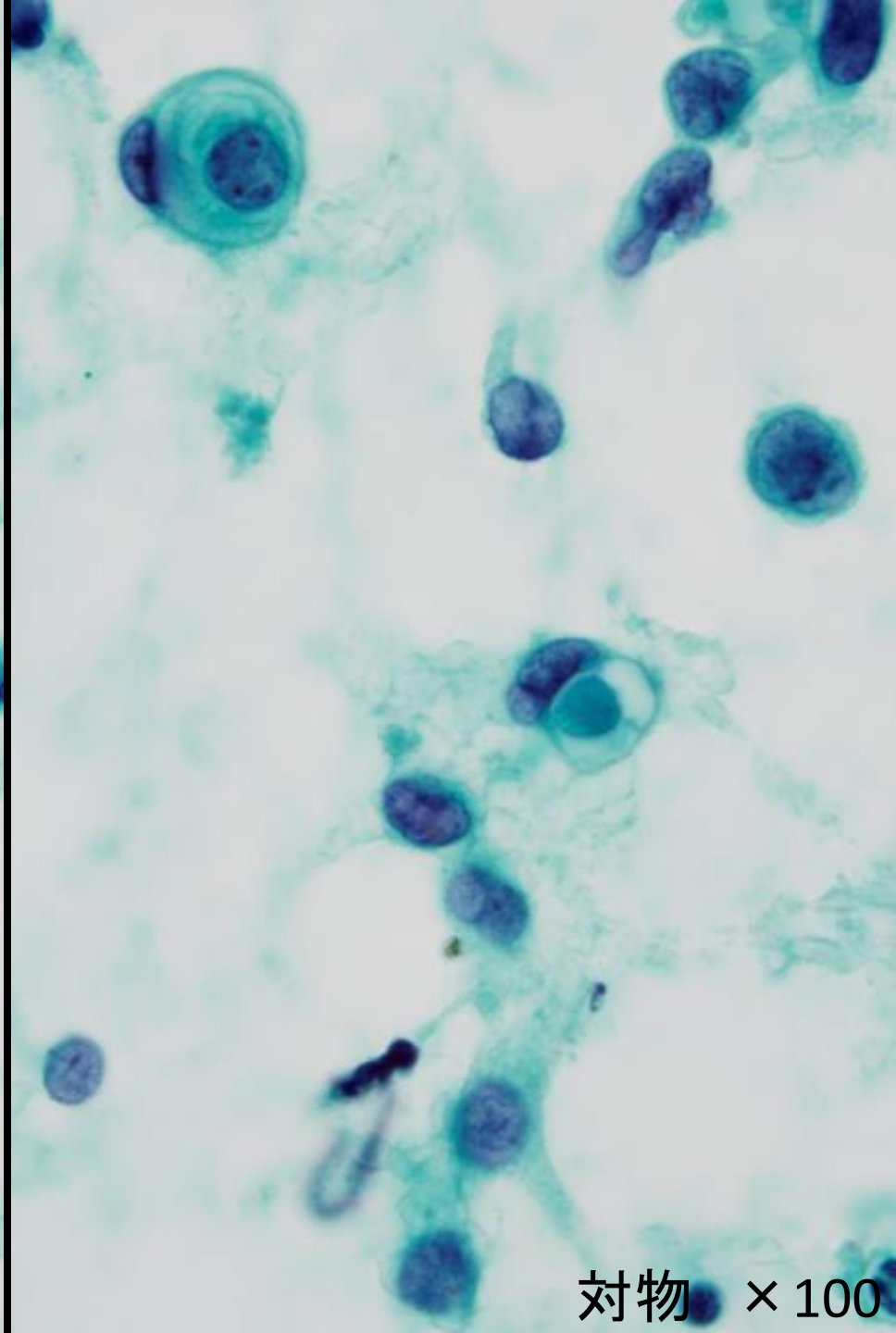
対物 × 20



対物 × 100



対物 × 100



対物 × 100