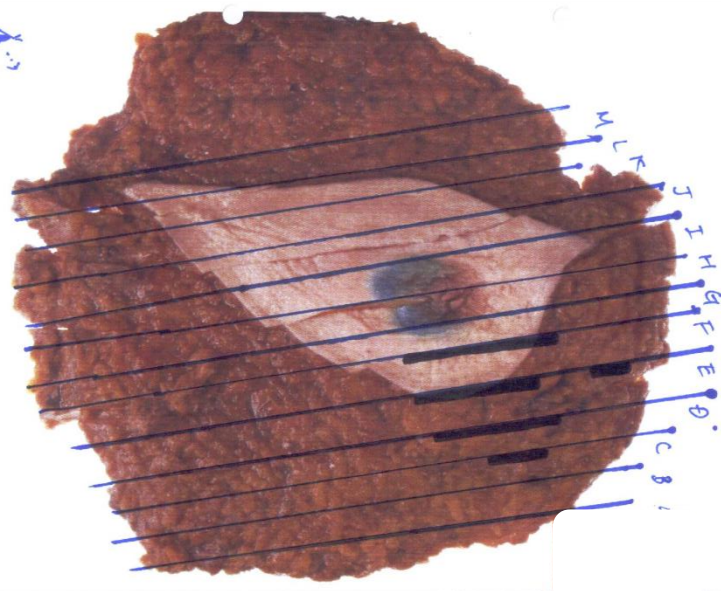


# 症例 3 解説

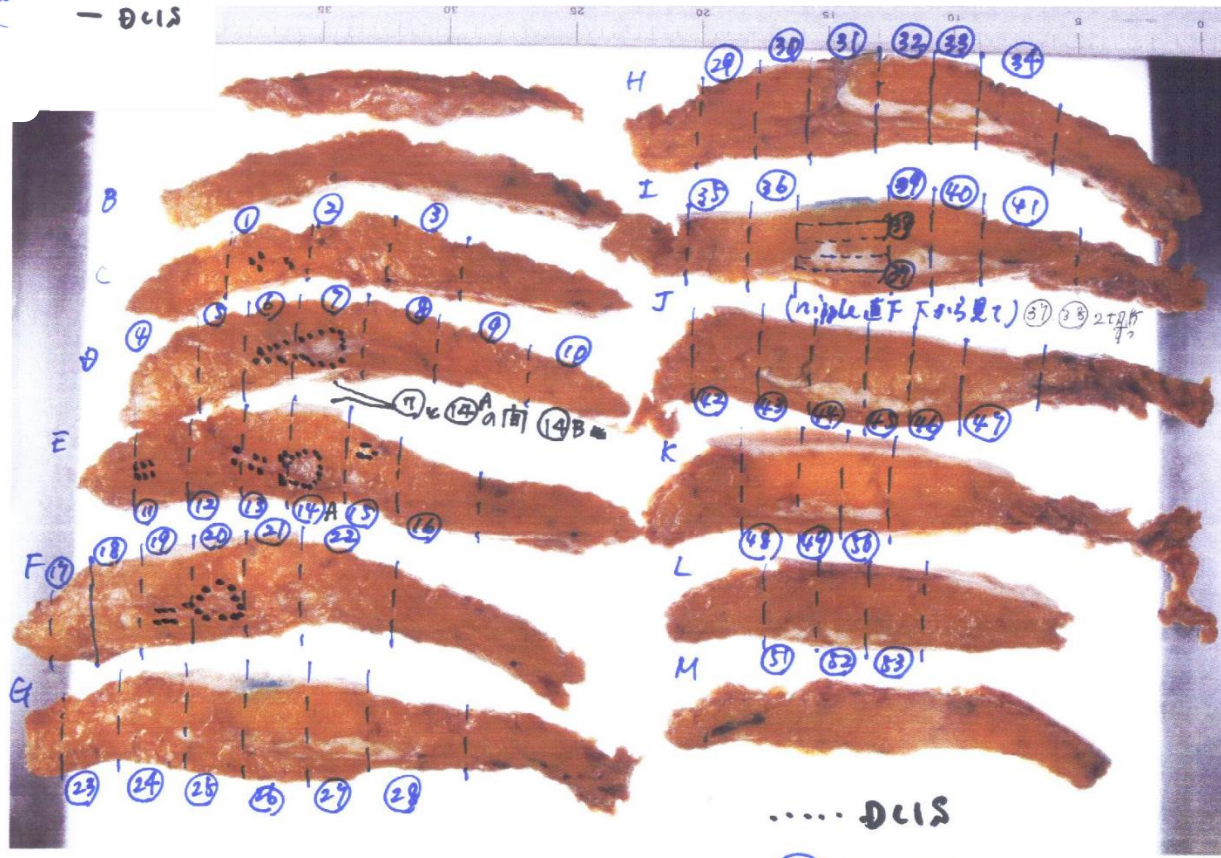
## 解答

非浸潤性乳管癌

(noninvasive ductal carcinoma,  
ductal carcinoma in situ, DCIS)

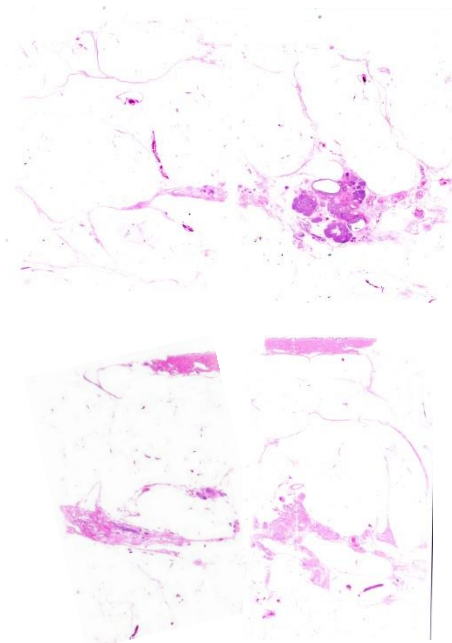
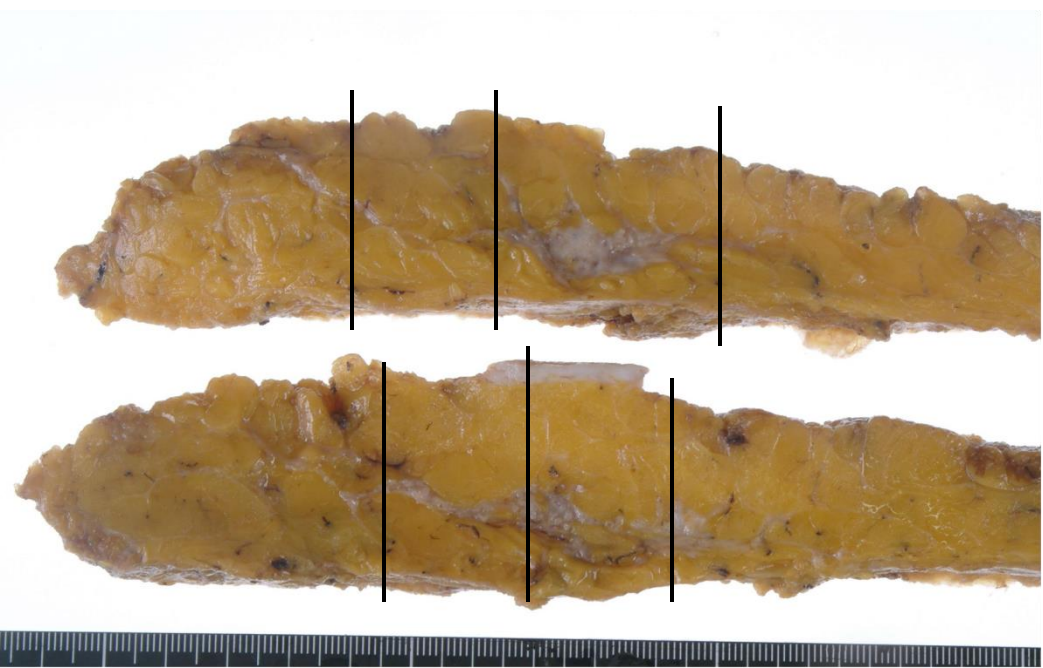


- DCIS



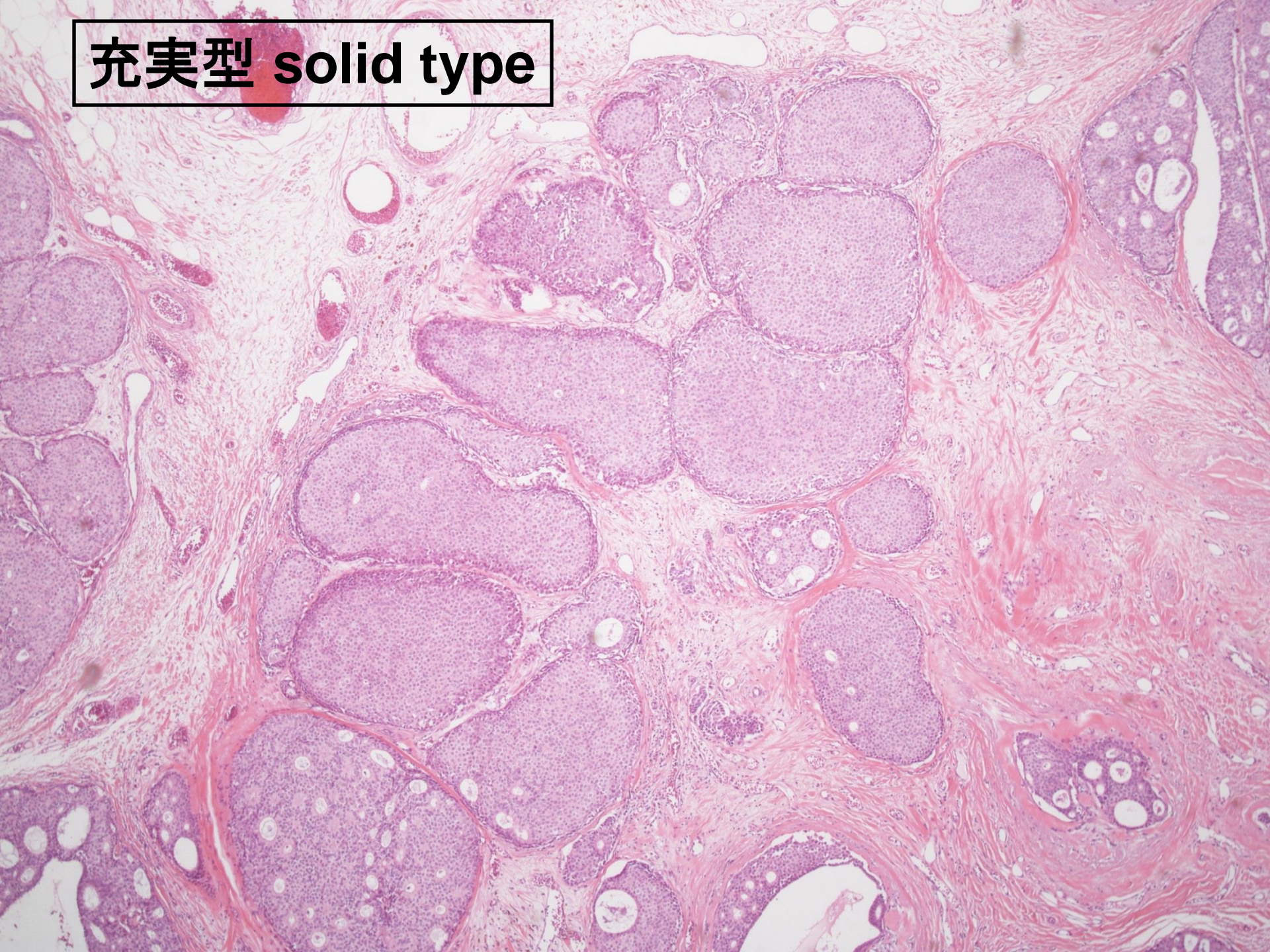
..... DCIS

(54) Level I

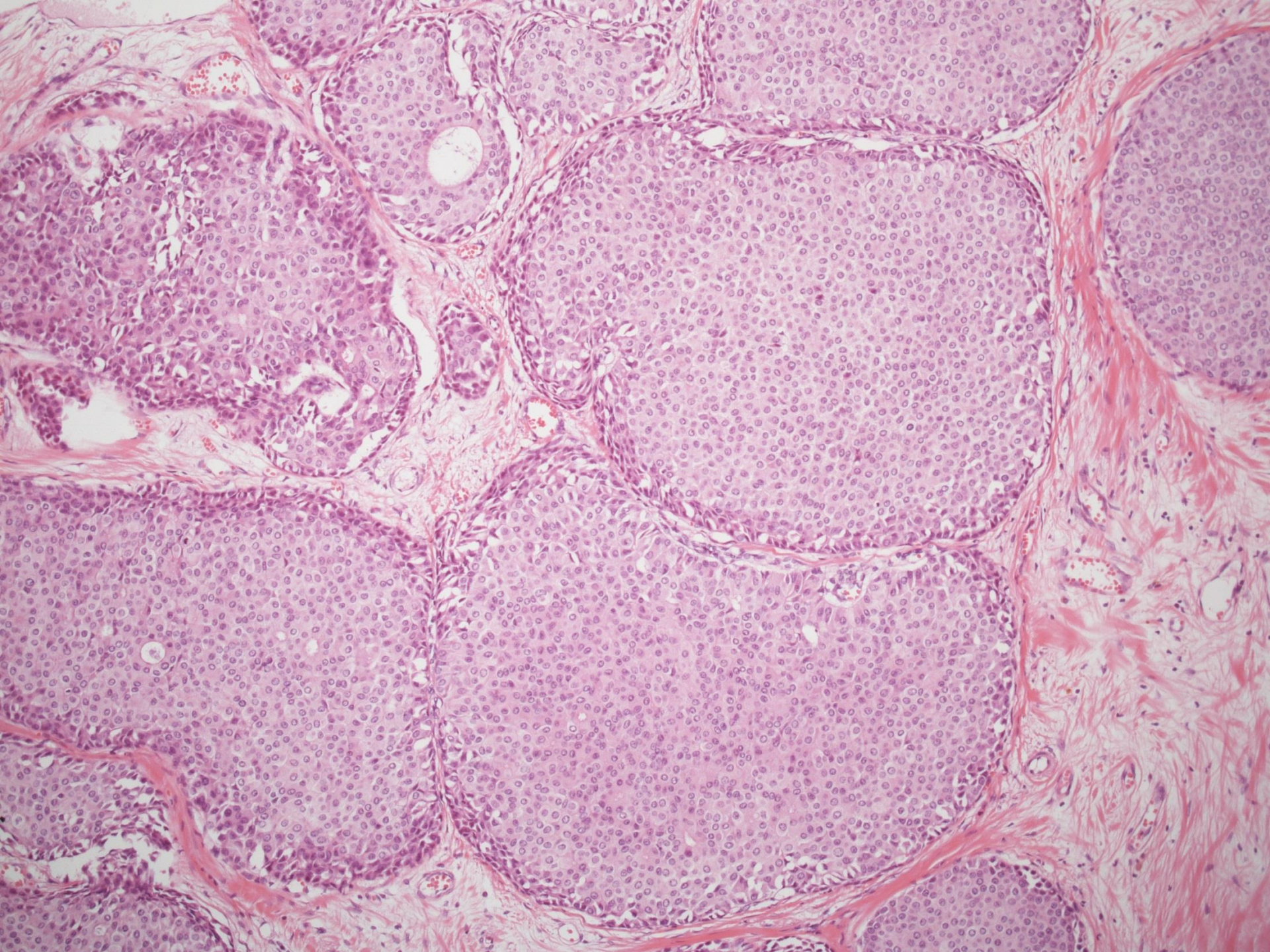




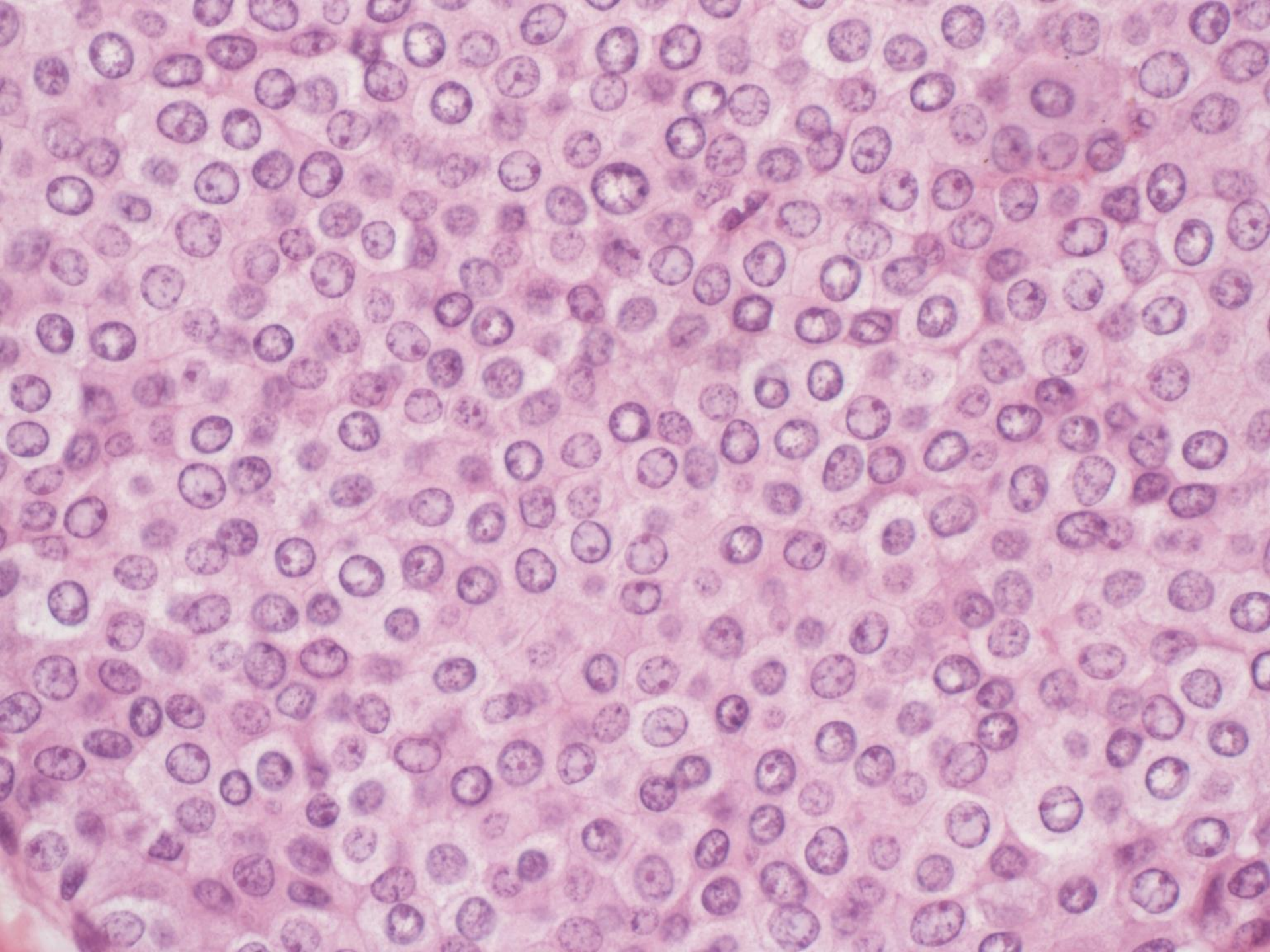
**充実型 solid type**





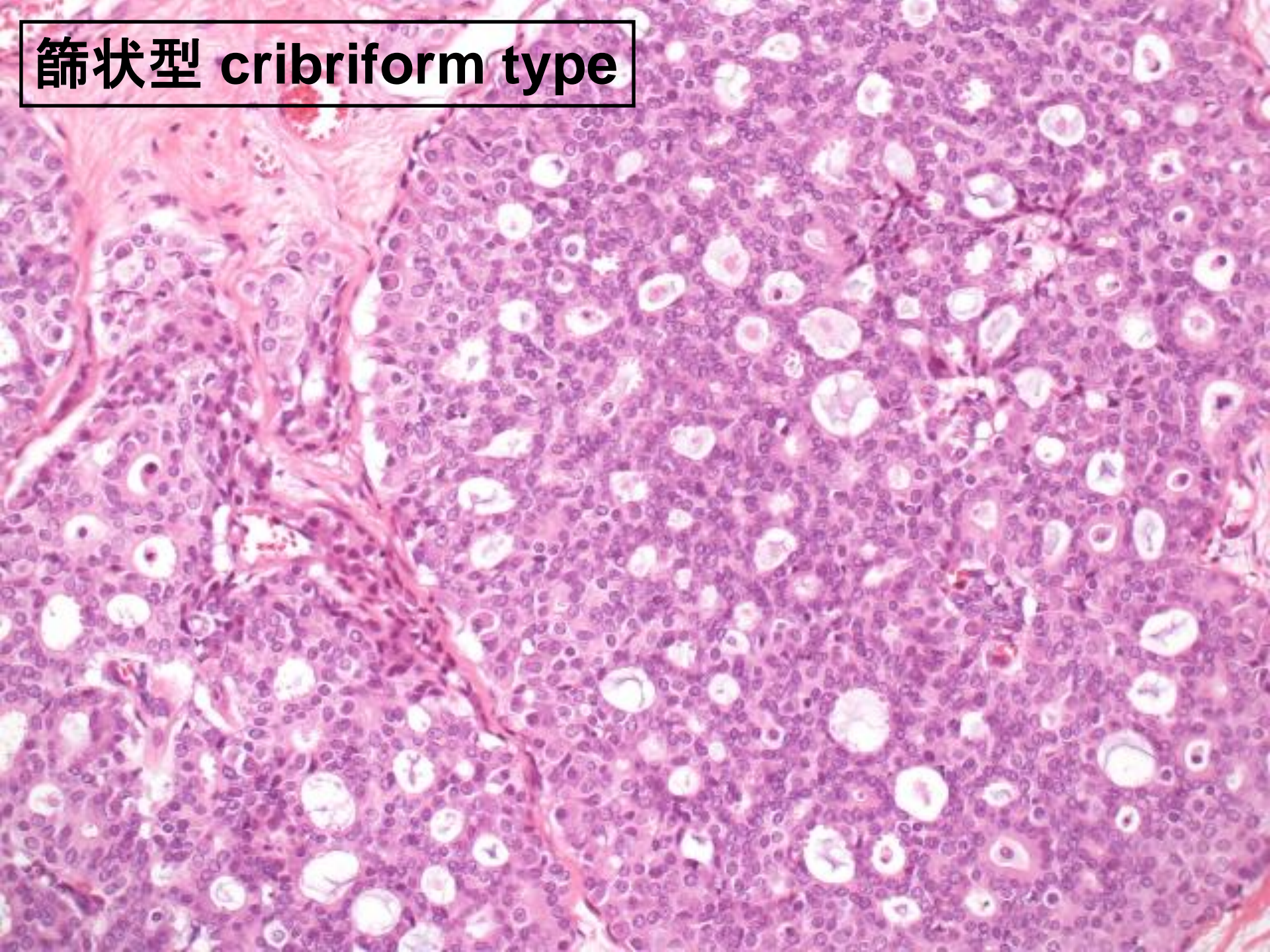




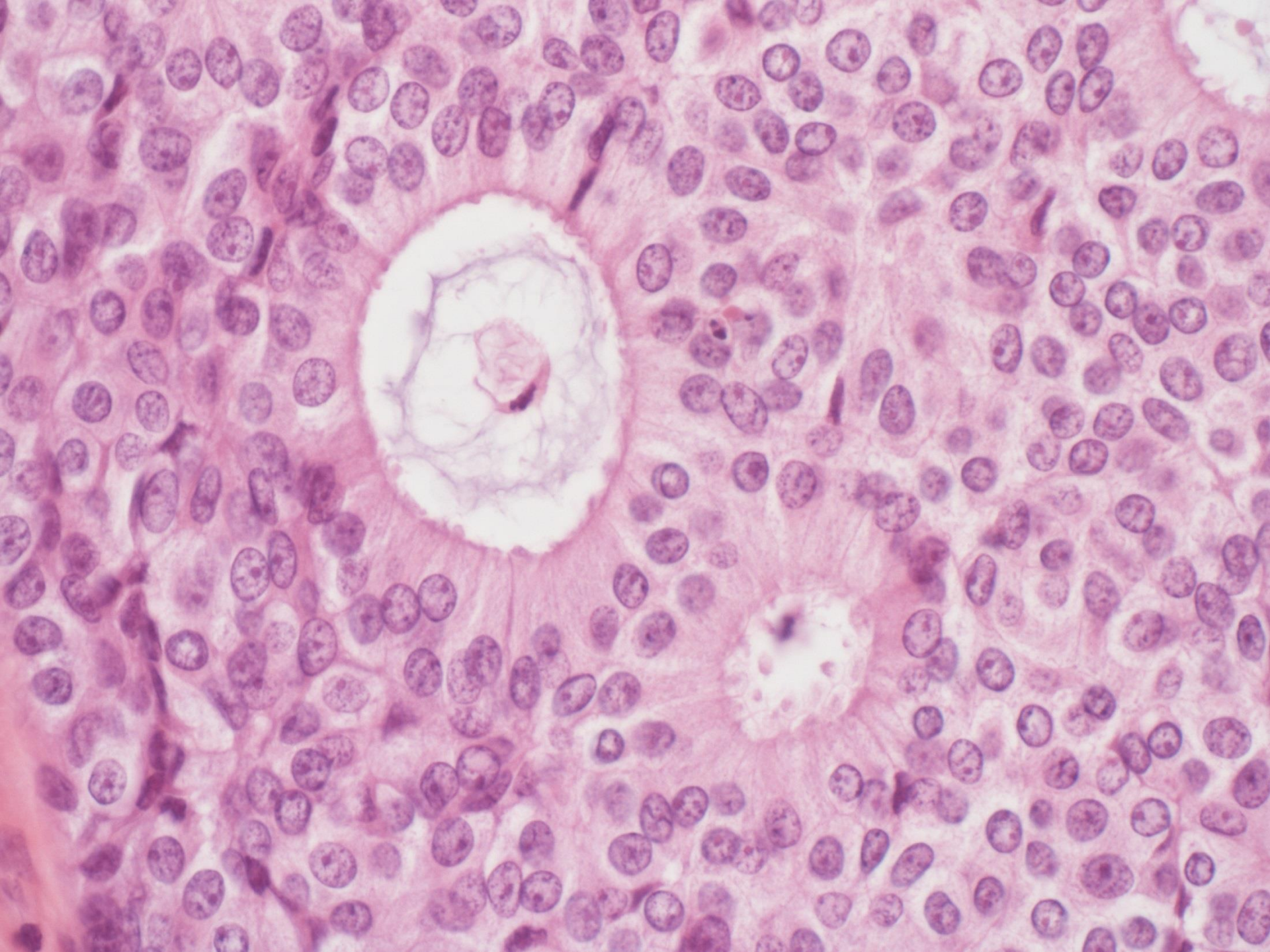




**篩状型 cribriform type**









# 組織診断

## 診断

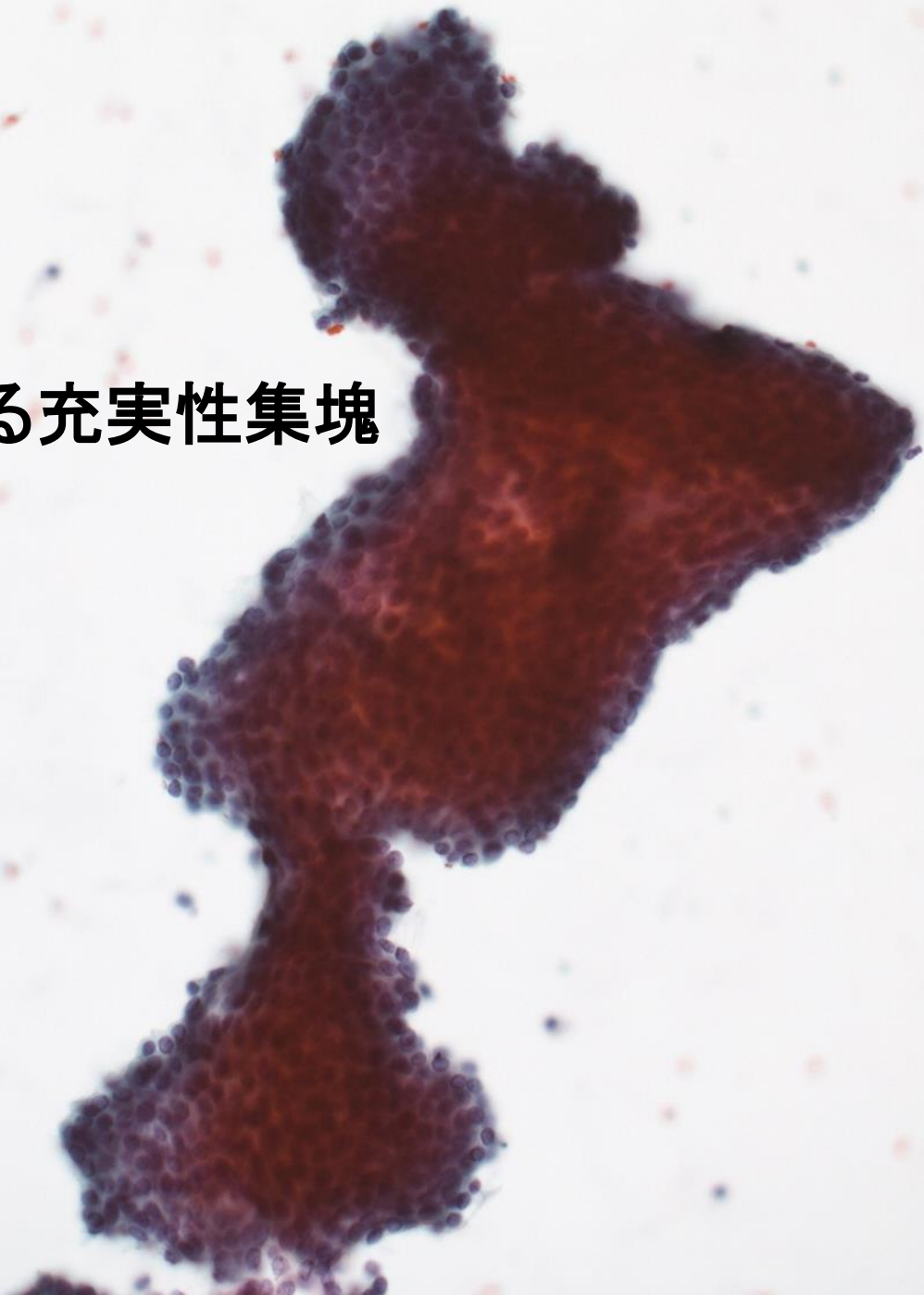
**Noninvasive ductal carcinoma of the breast, operated (Bt+SLNB)**

## 所見

- ①: 組織型: DCIS (solid, cribriform, papillary type)
- ②: 存在部位: 右B
- ③: 大きさ: 肉眼的(40mm) 顕微鏡的(全体: 75x52mm)
- ④: 切除標本の剖面所見: G(g)
- ⑤: 剖面肉眼分類: 分類不能型
- ⑥: WHO分類: DCIS
- ⑦: 脈管浸襲: ly 0, v 0
- ⑧: リンパ節転移: SLN(0/4), Level I (0/6)
- ⑨: 核異型度: NSAS-BCで、Nuclear atypia: Score 1, Mitosis: Score 1ですので  
Nuclear Gradeは1となります。
- ⑩: その他: とりきれています。  
ER: 90%, PgR: 80%, Her2: Score 1



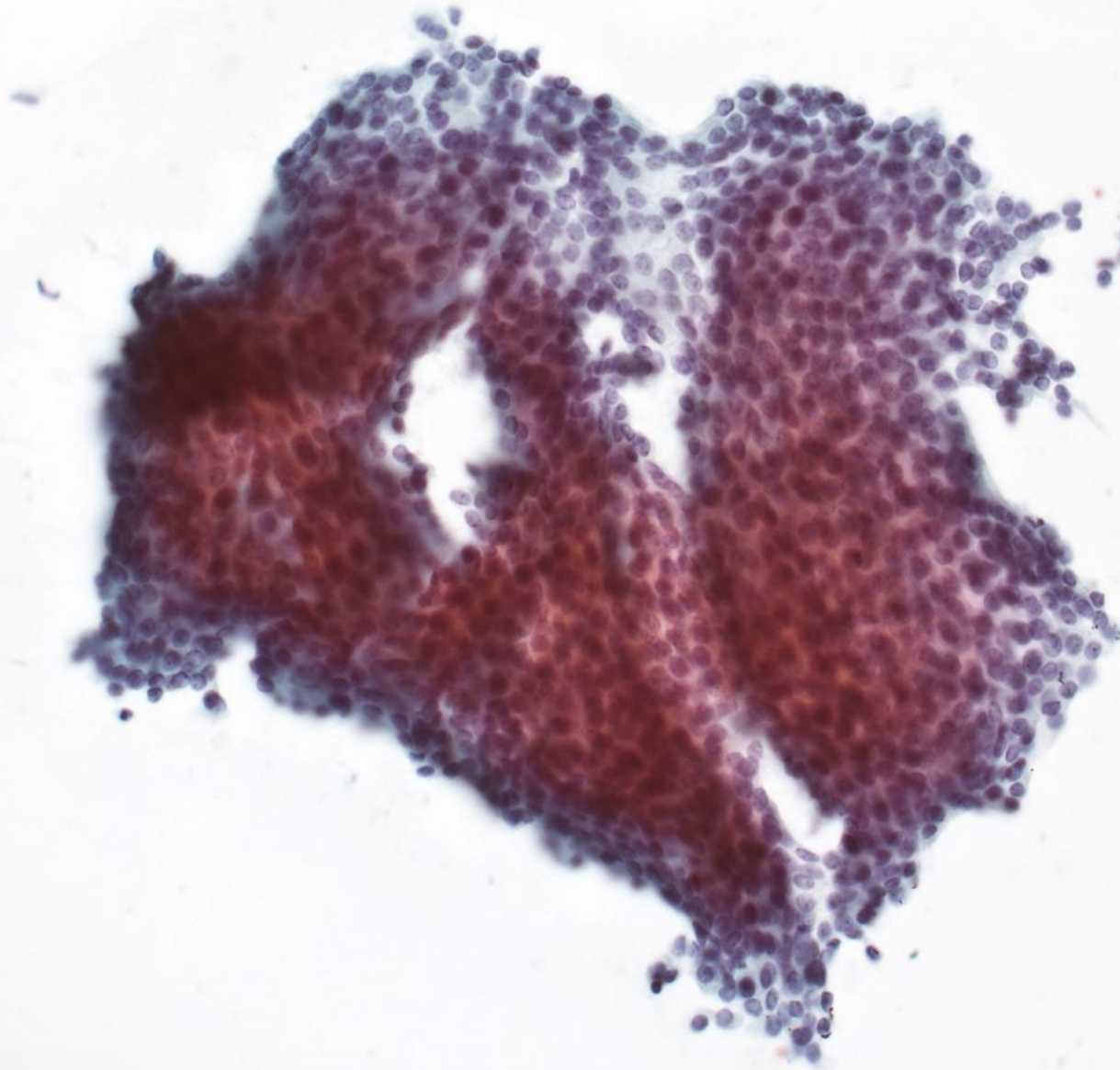
**\* 結合性のある充実性集塊**



x20



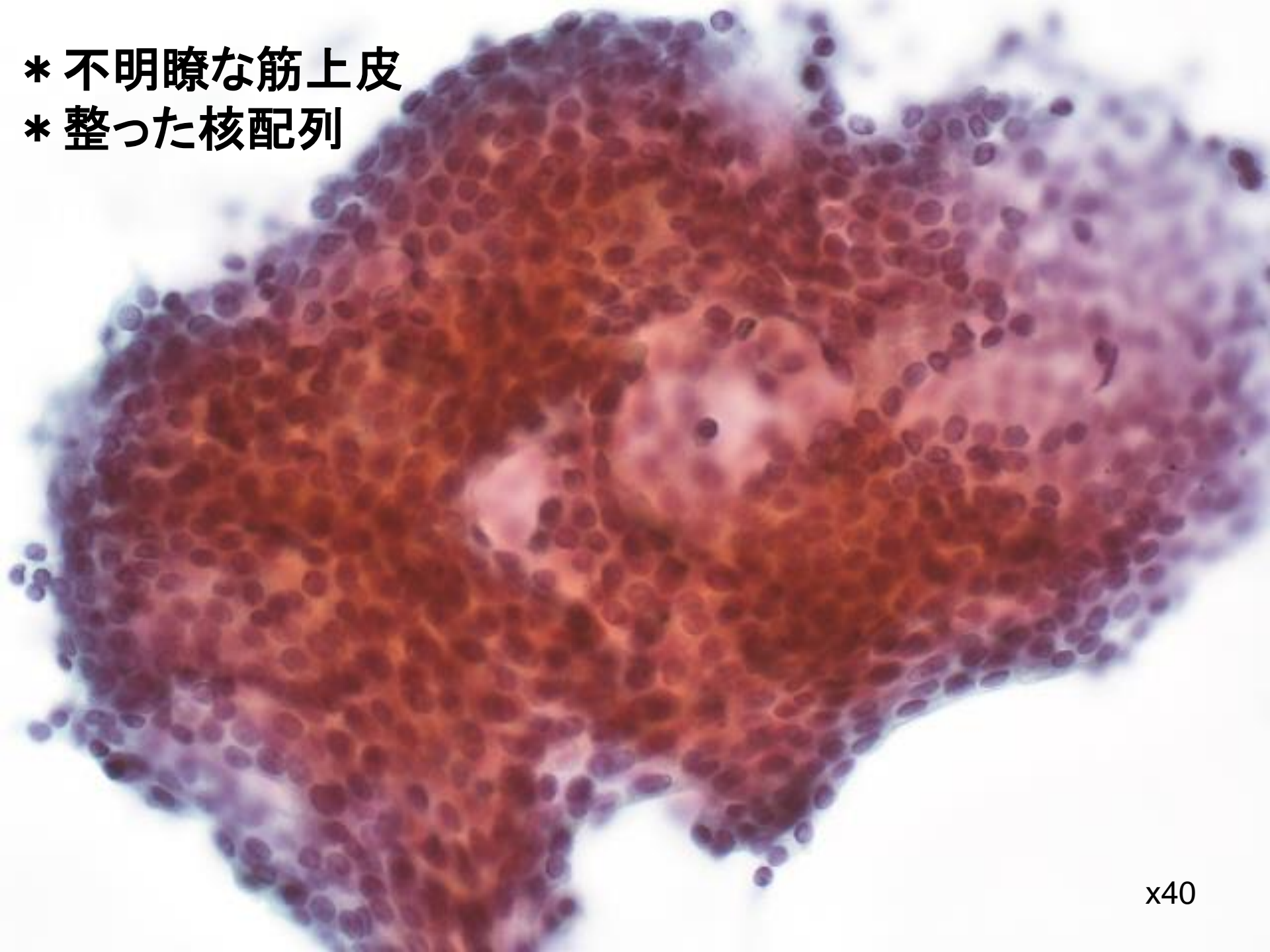
\* 比較的大型な充実性集塊



x20



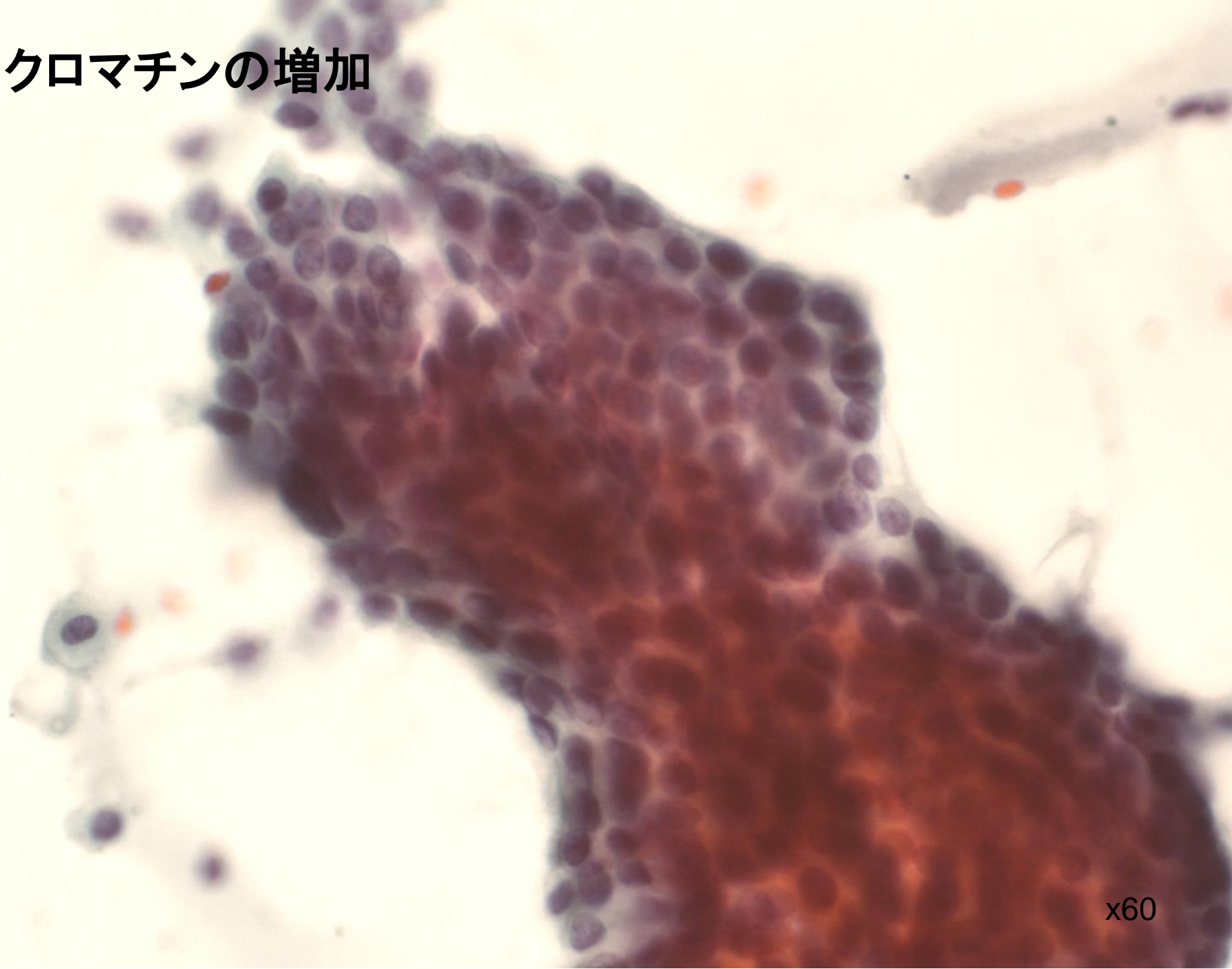
- \* 不明瞭な筋上皮
- \* 整った核配列



x40

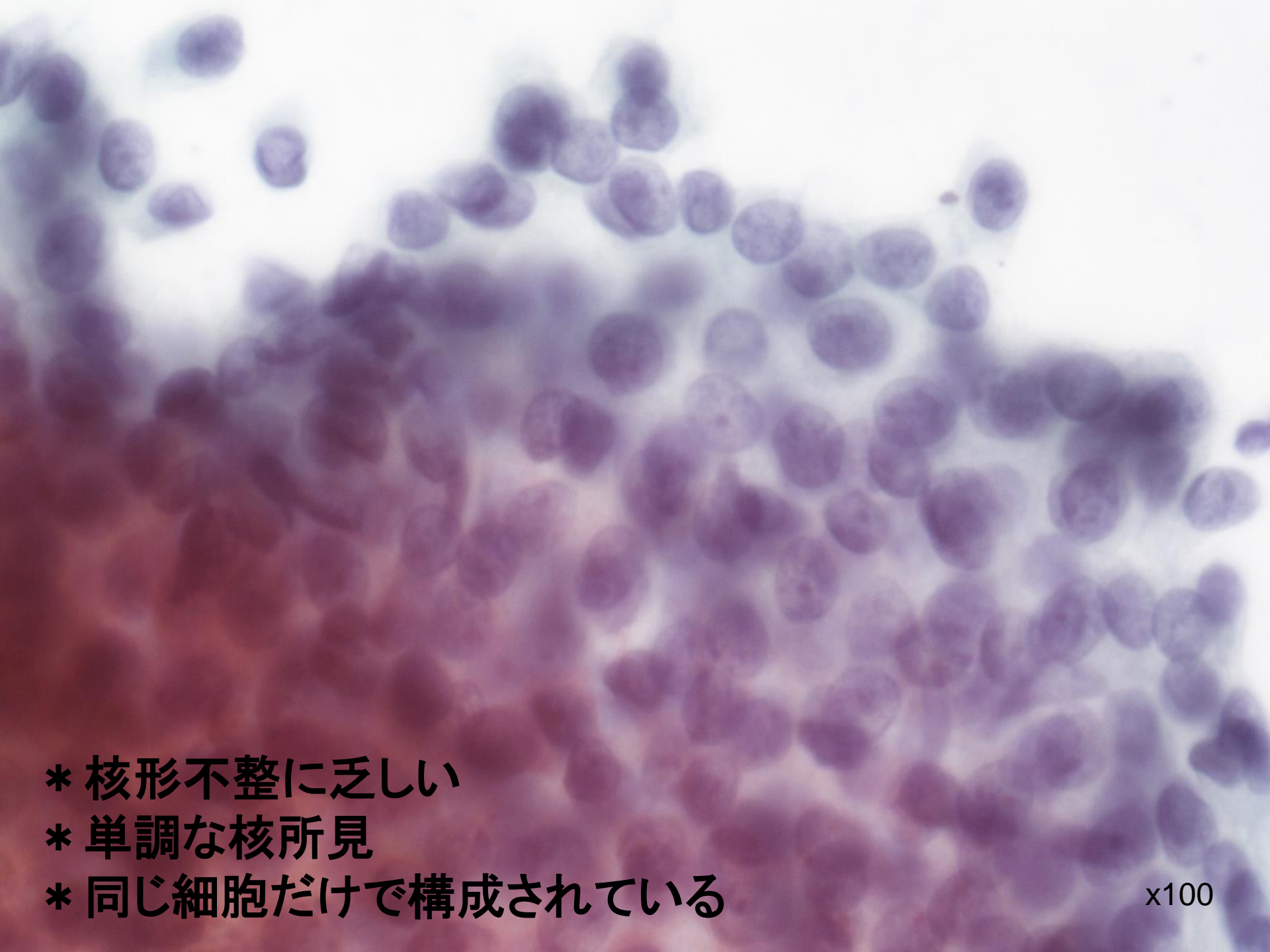


\* クロマチンの増加



x60



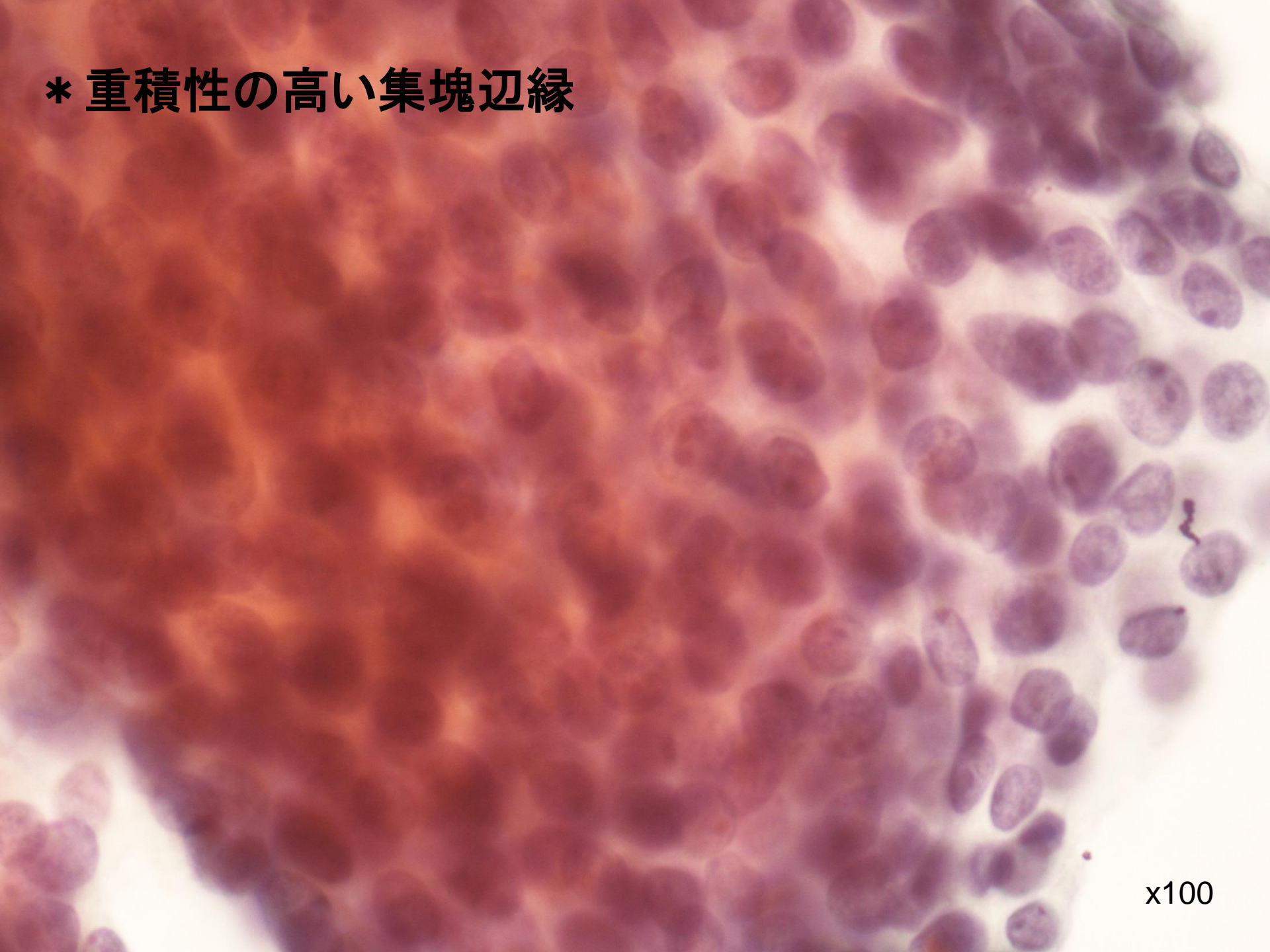


- \* 核形不整に乏しい
- \* 単調な核所見
- \* 同じ細胞だけで構成されている

x100



\* 重積性の高い集塊辺縁



x100



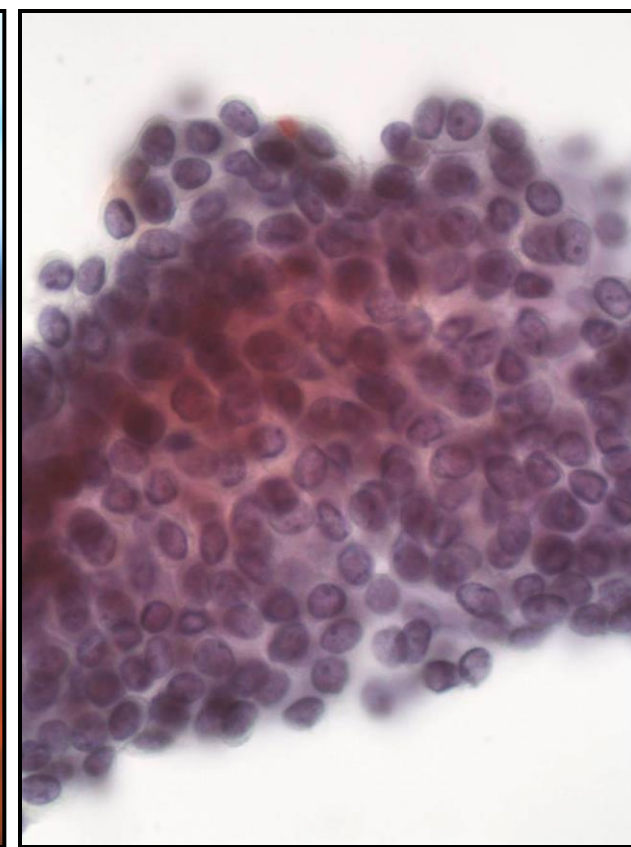
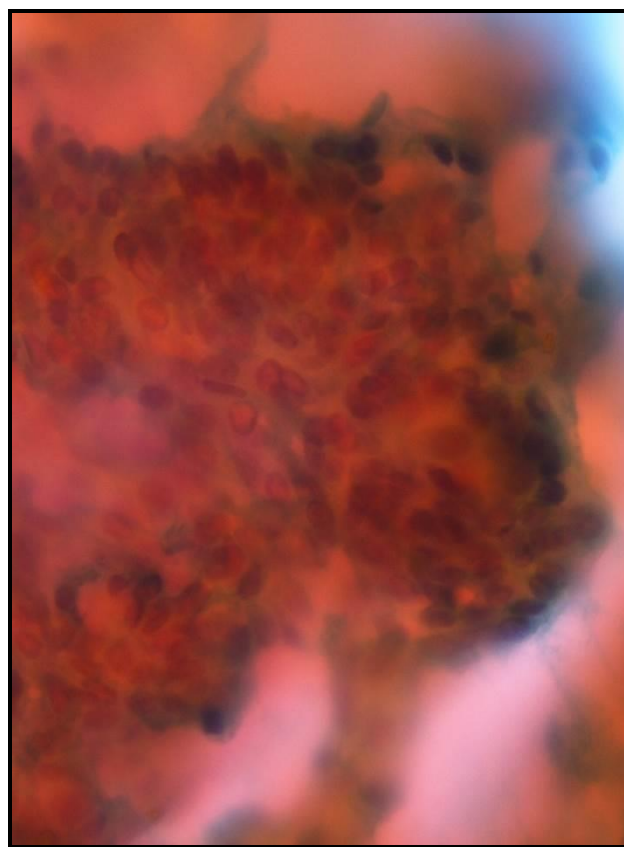
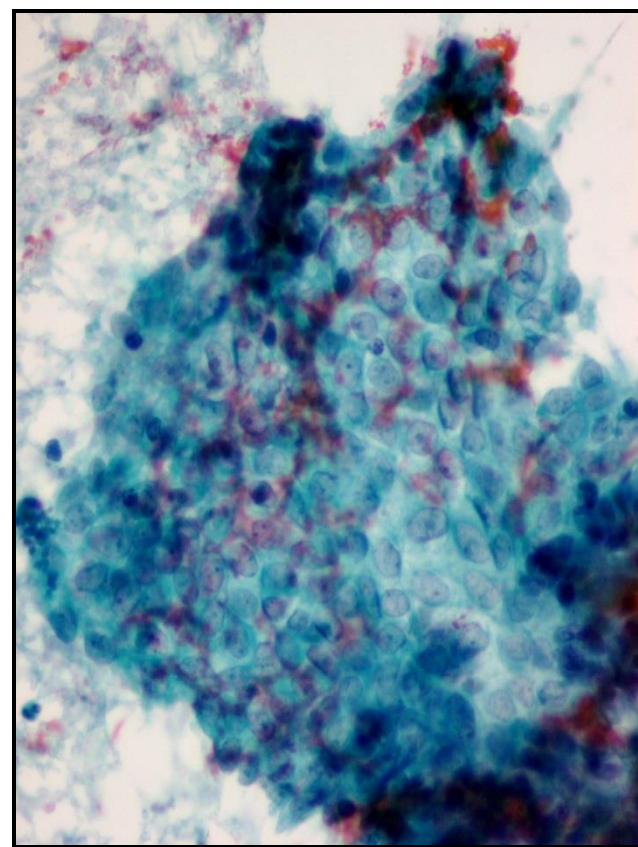
# 選 択 肢

- ① 線維腺腫  
(fibroadenoma, FA)
  
- ② 乳管内乳頭腫  
(intraductal papilloma, IDP)
  
- ③ 非浸潤性乳管癌  
(noninvasive ductal carcinoma,  
ductal carcinoma in situ, DCIS)

線維腺腫

乳管内乳頭腫

DCIS



- \* 二層性の有無
- \* クロマチン増加の観察
- \* 核の多彩性の有無
- \* 集塊辺縁の観察