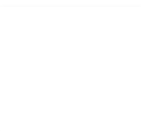


# 症例 4 解説

## 解答

乳管内乳頭腫

Intraductal papilloma



# 症例4 乳腺

---

●年齢：50歳代 ●性別：女性 ●部位：右乳房C領域

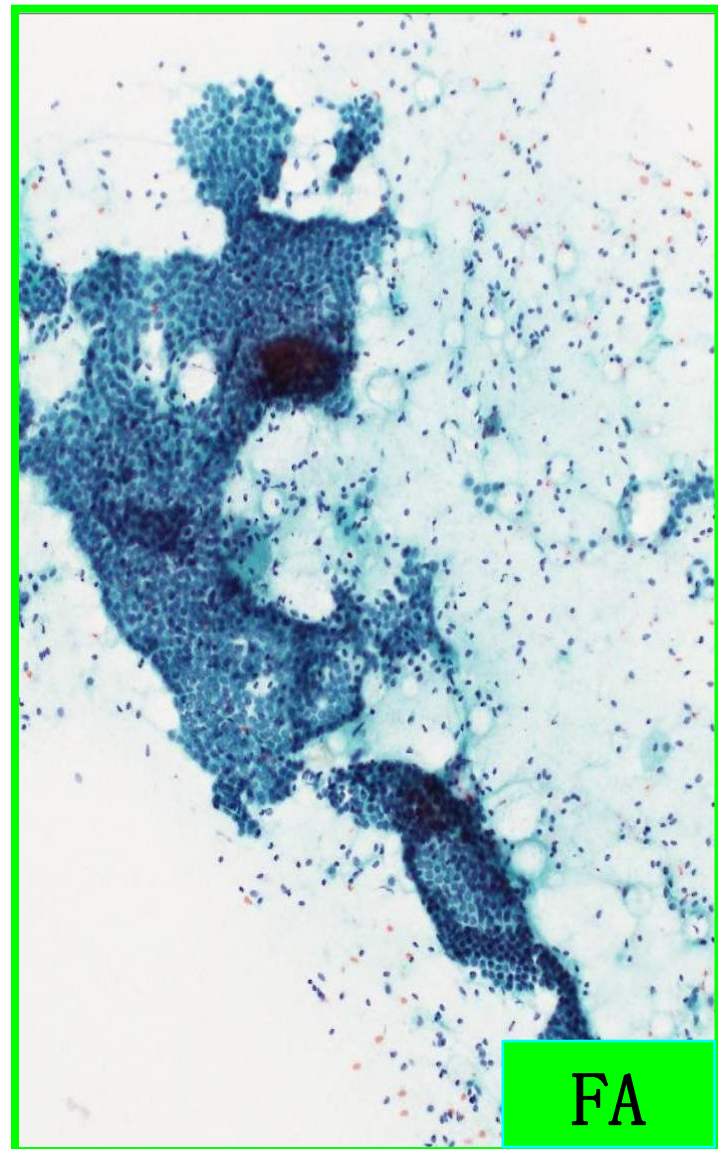
●臨床診断：右乳房腫瘍

●臨床経過ならびに所見

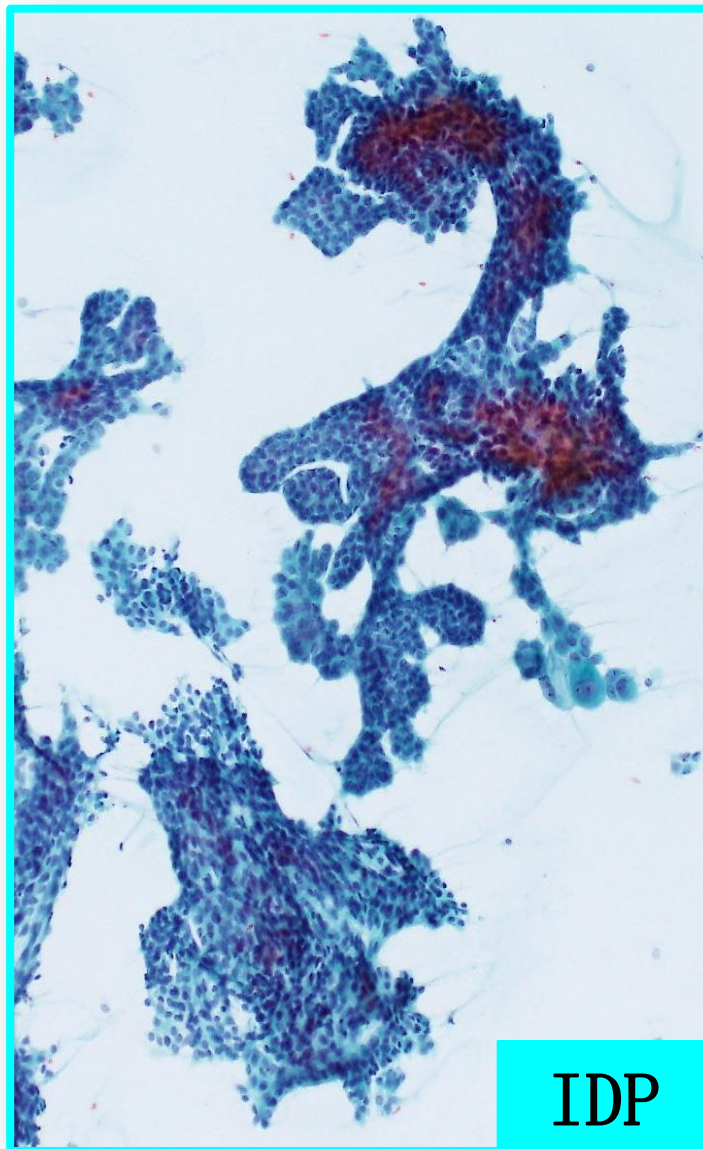
： US上，右乳腺C領域に区域性に複数の低エコー結節を認めた．境界不明瞭，不整形，内部エコー不均一で，点状高輝度エコーを認めた．

血流信号は豊富に観察された．

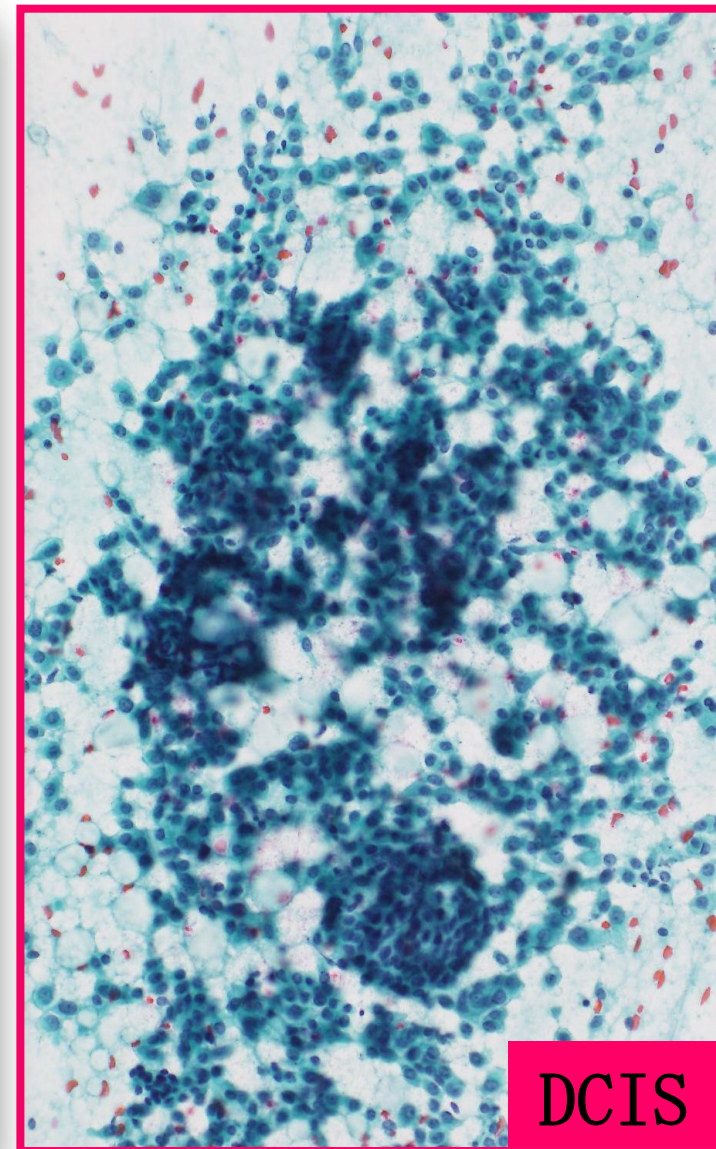
# 症例解説



- 背景に筋上皮細胞を多数認める

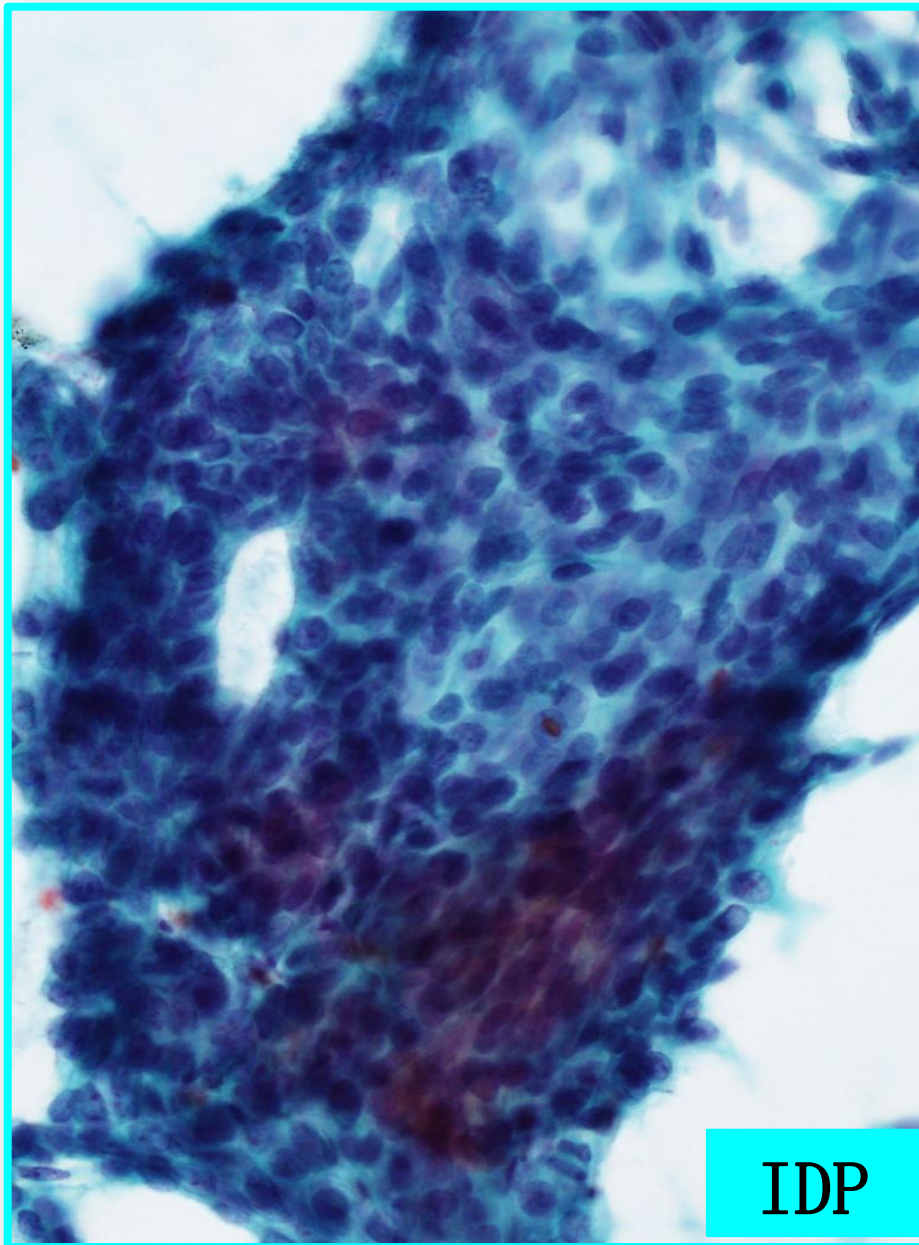


- 背景に泡沫細胞を認め比較的結合性の強い細胞集塊を認める



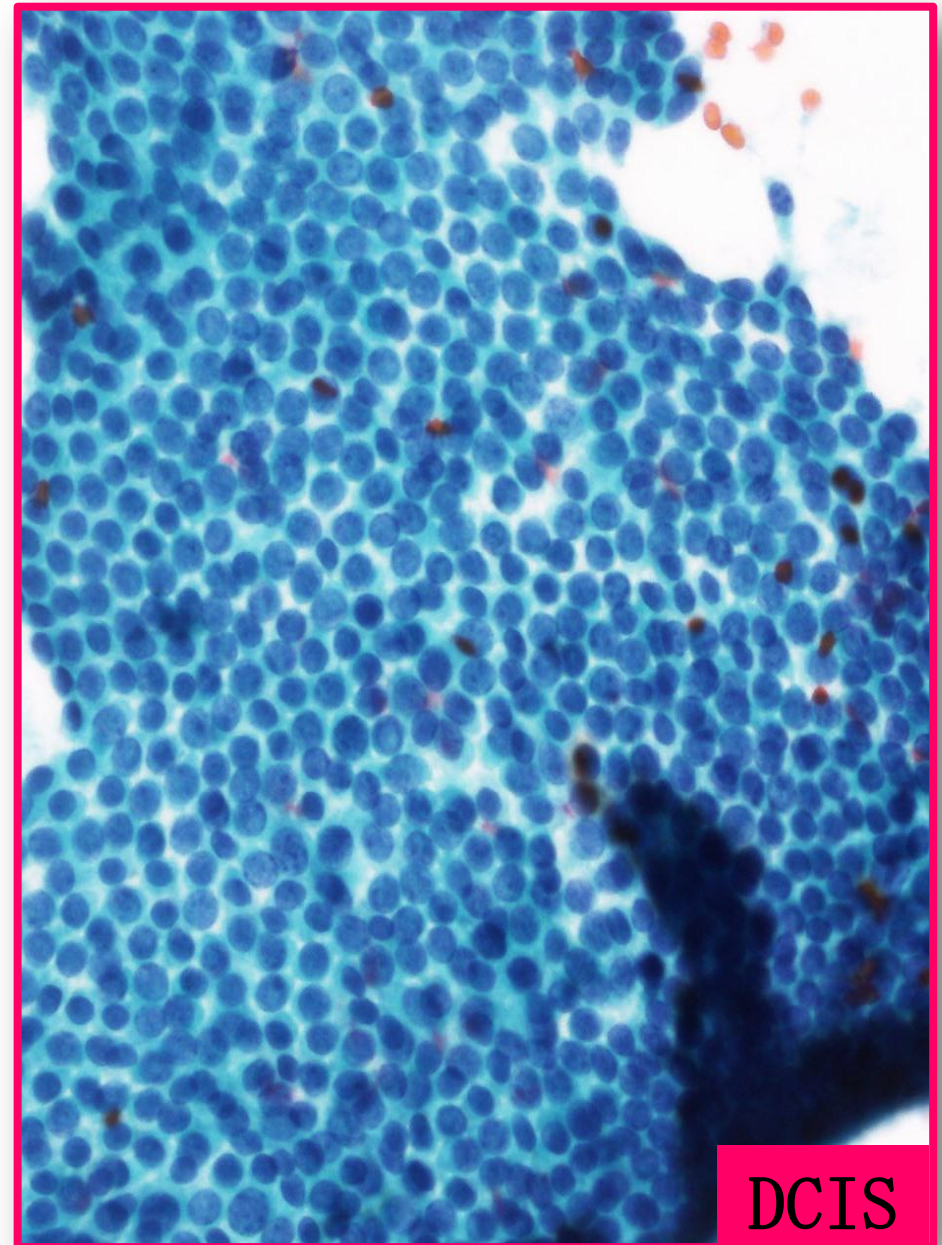
- 背景に孤立性の細胞を認め結合性の低下がみられる

# 症例解説



IDP

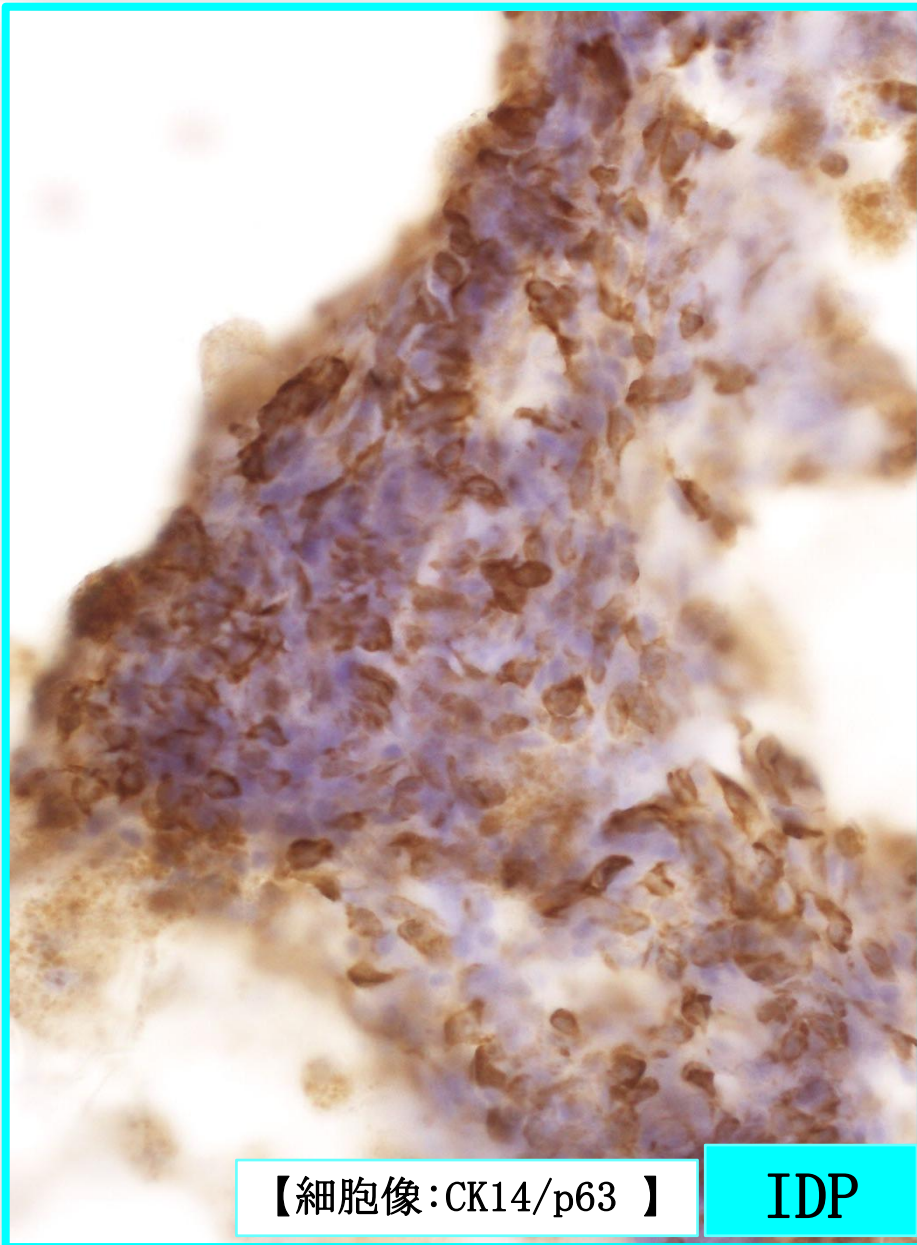
・紡錘形核～類円形核を呈し  
多彩な核所見がみられる



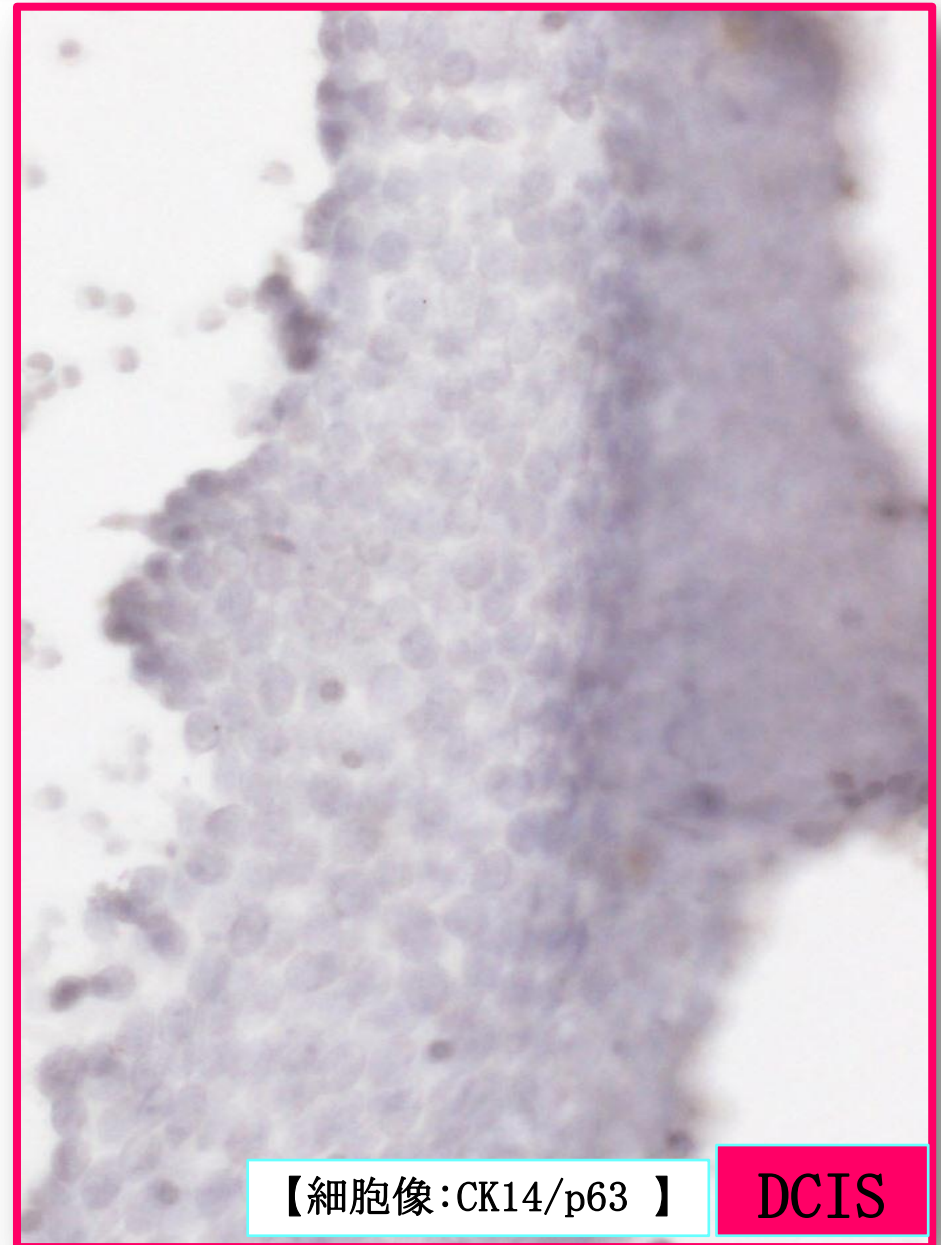
DCIS

・円形核を呈し均一な核所見  
がみられる

# 症例解説

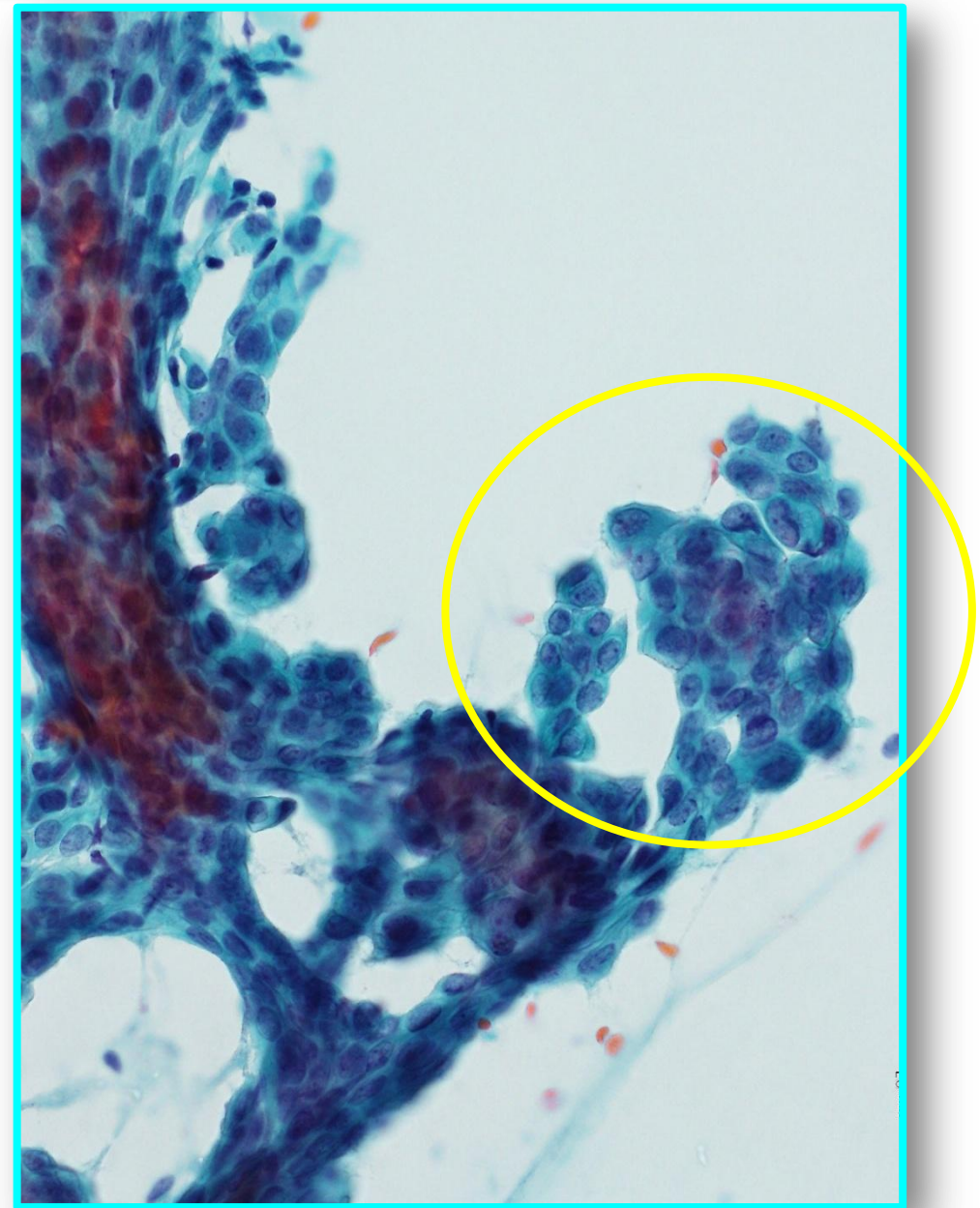
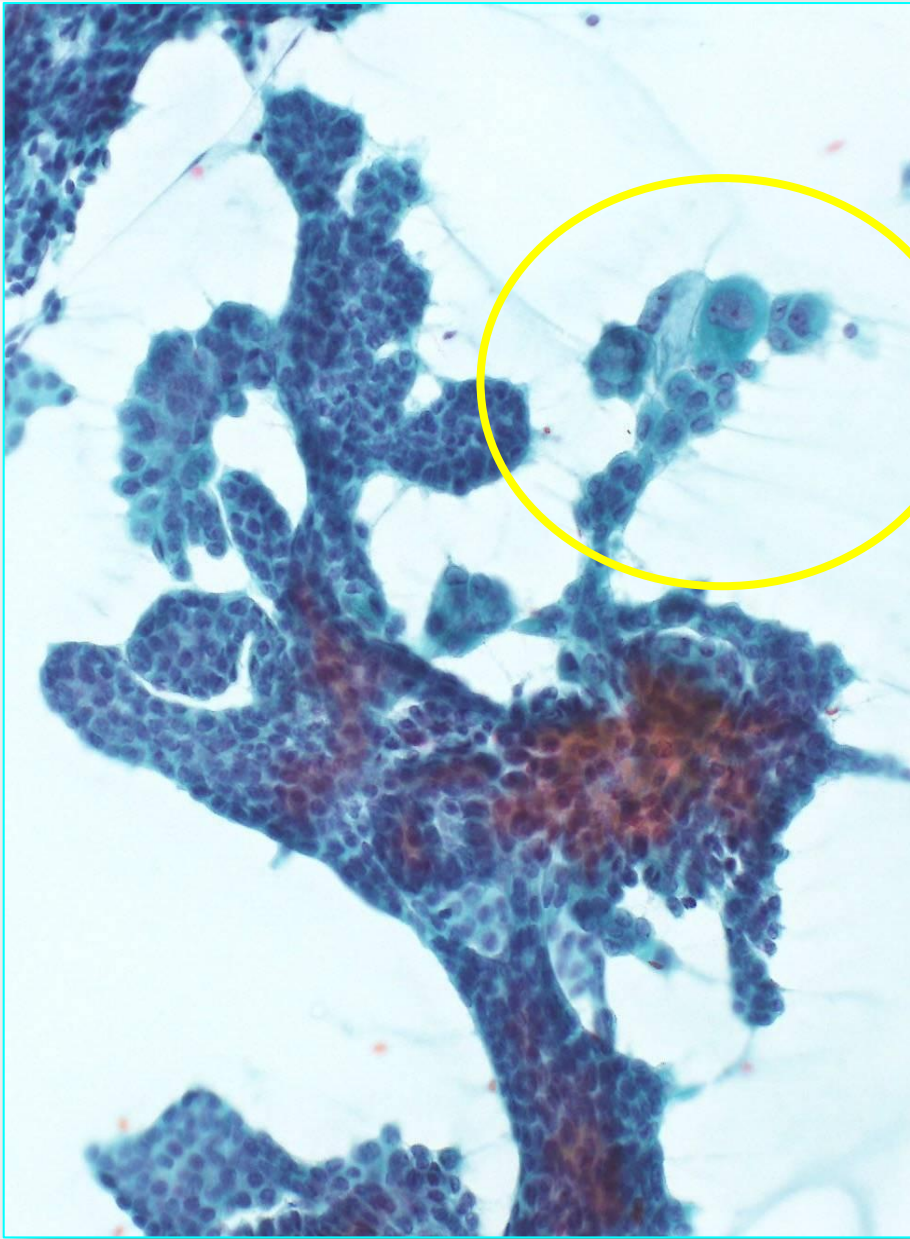


•CK14/p63カクテル抗体でモザイク状に陽性を示す



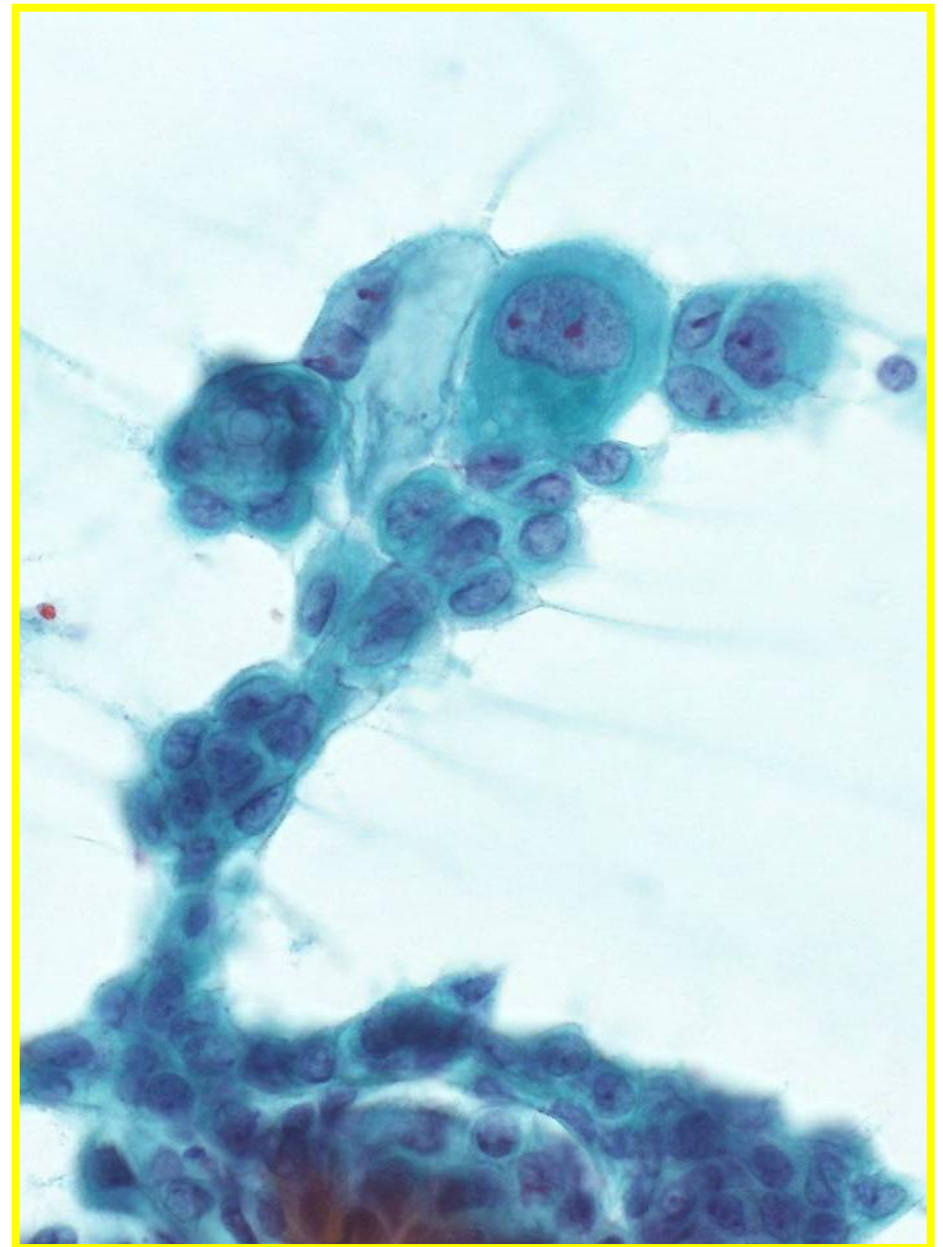
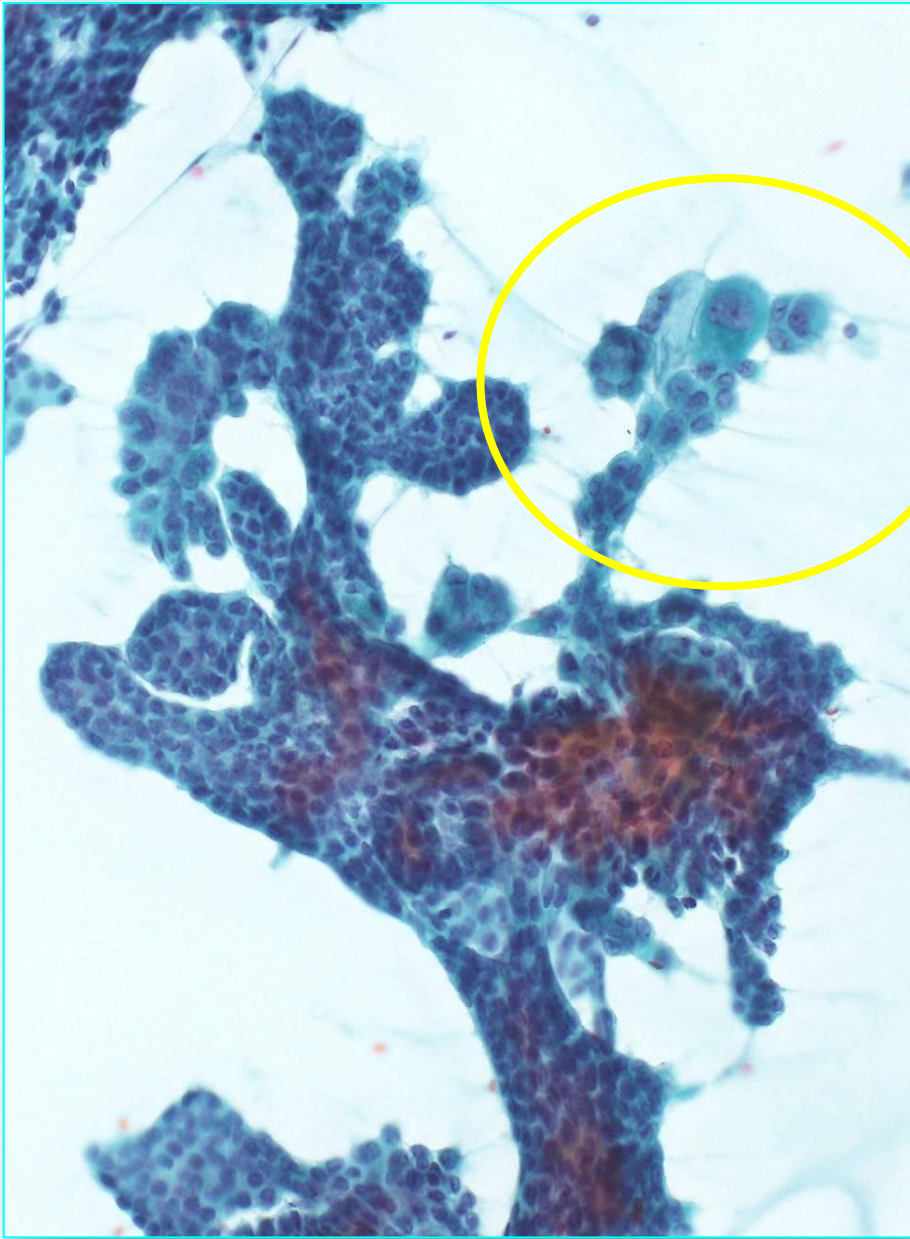
•CK14/p63カクテル抗体で陰性を示す

# 症例解説



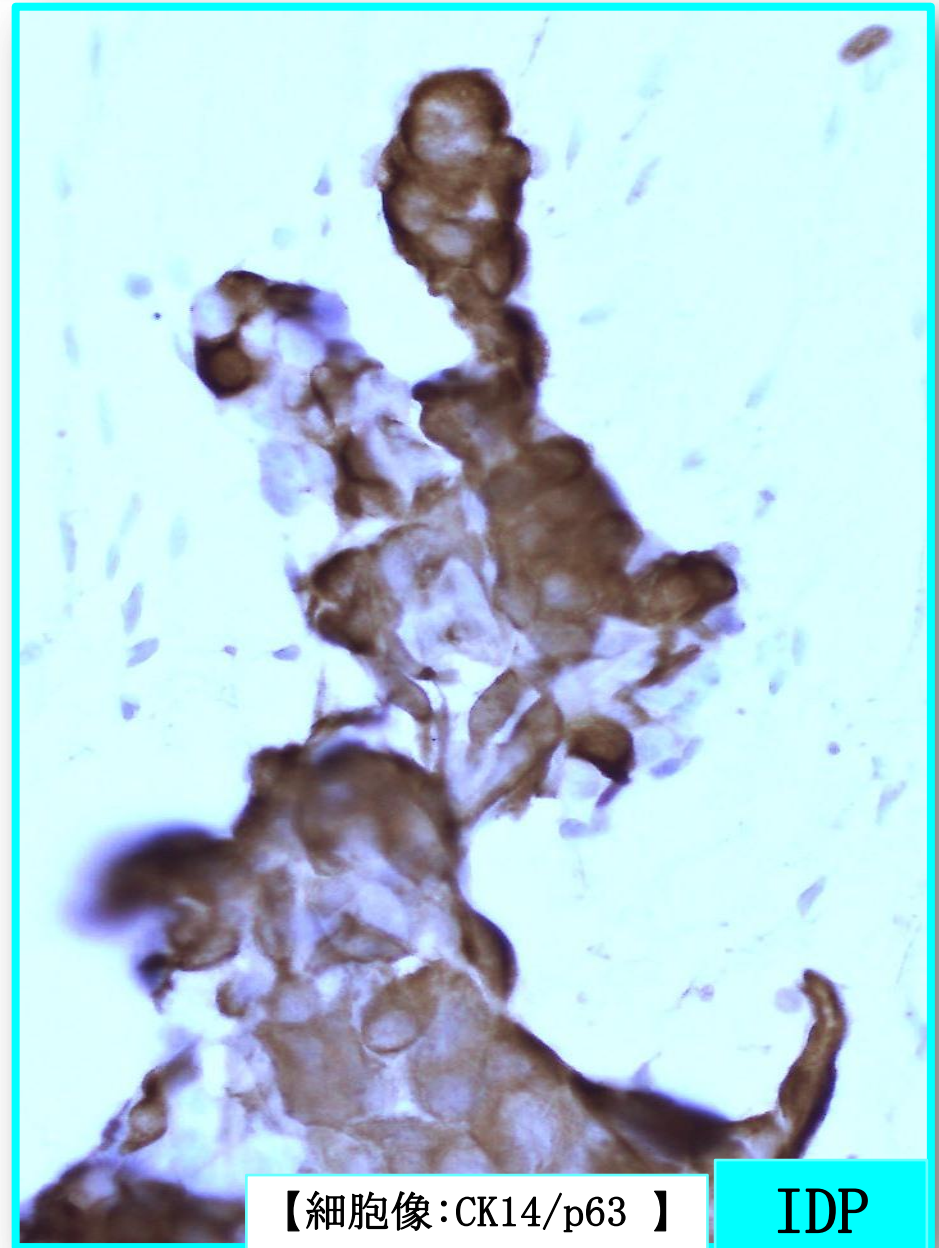
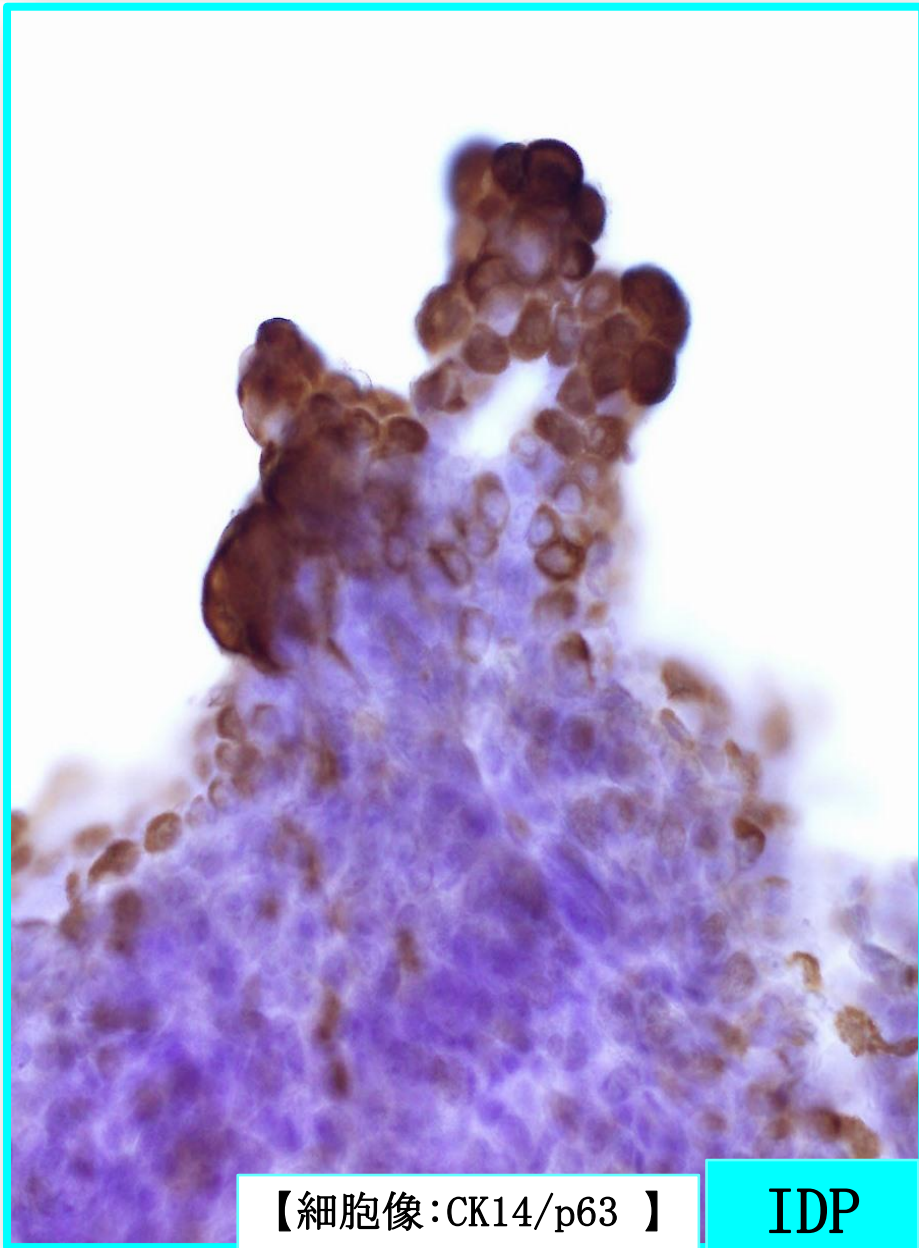
- 乳頭状突出部はN/C比が低い重厚な細胞質を有する扁平上皮様変化を認める

# 症例解説



- 乳頭状突出部はN/C比が低い重厚な細胞質を有する扁平上皮様変化を認める

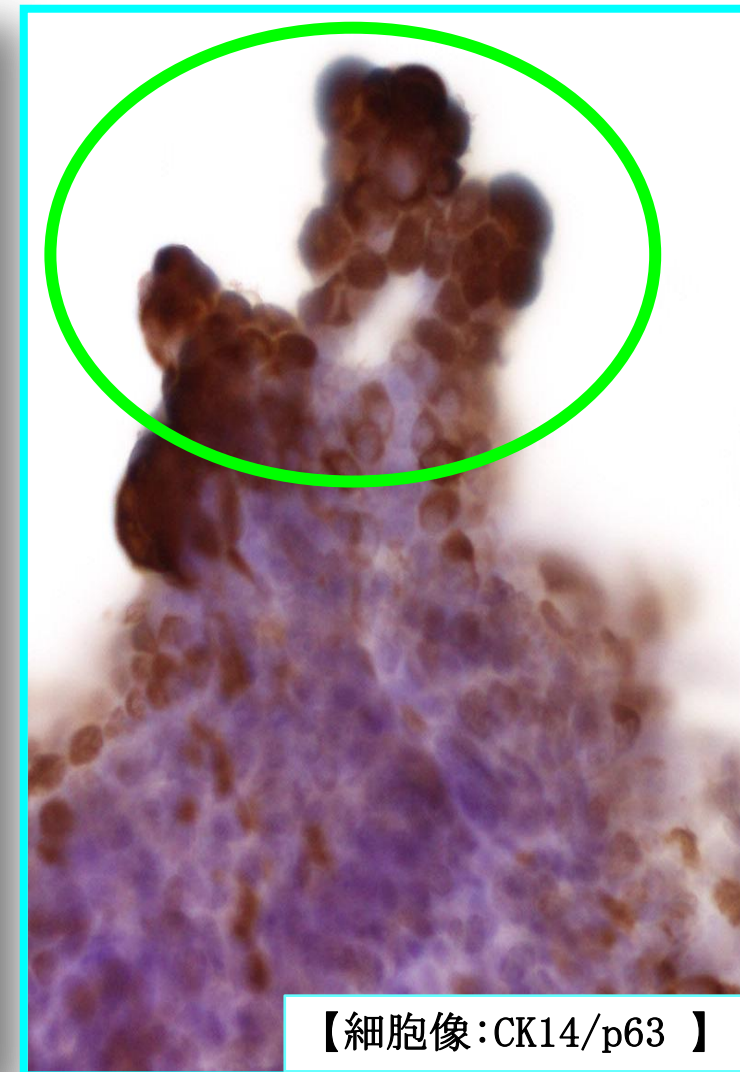
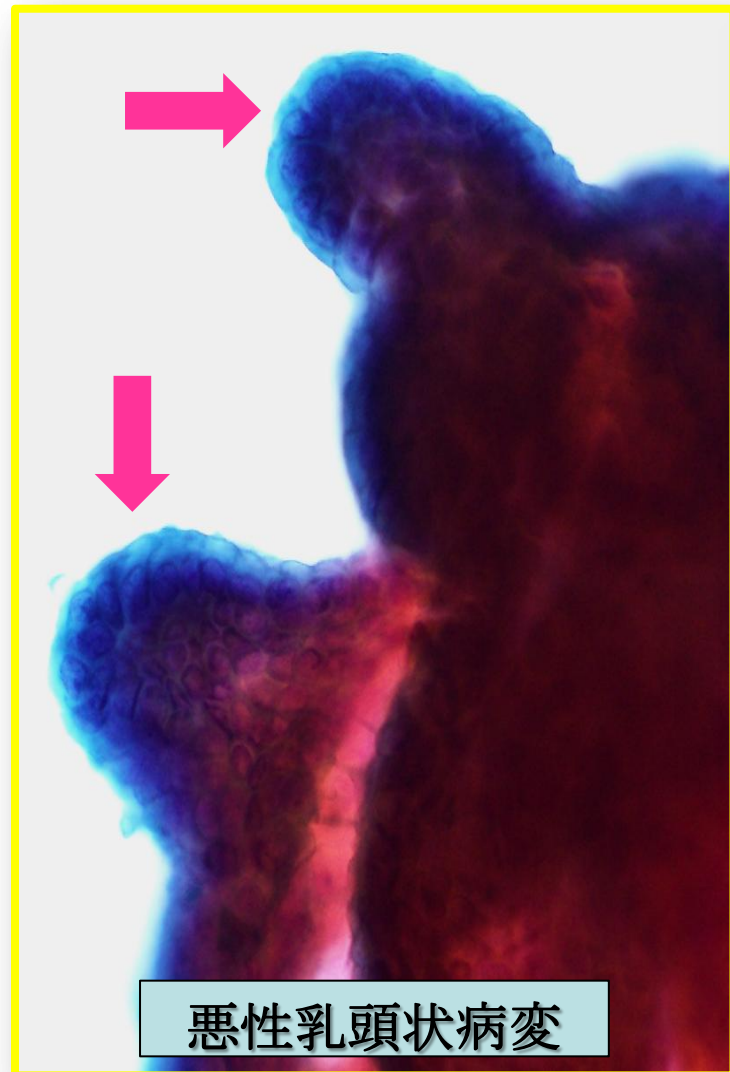
# 症例解説



- ・扁平上皮様化生変化を認める部位は,CK14/p63カクテル抗体で陽性を示す.

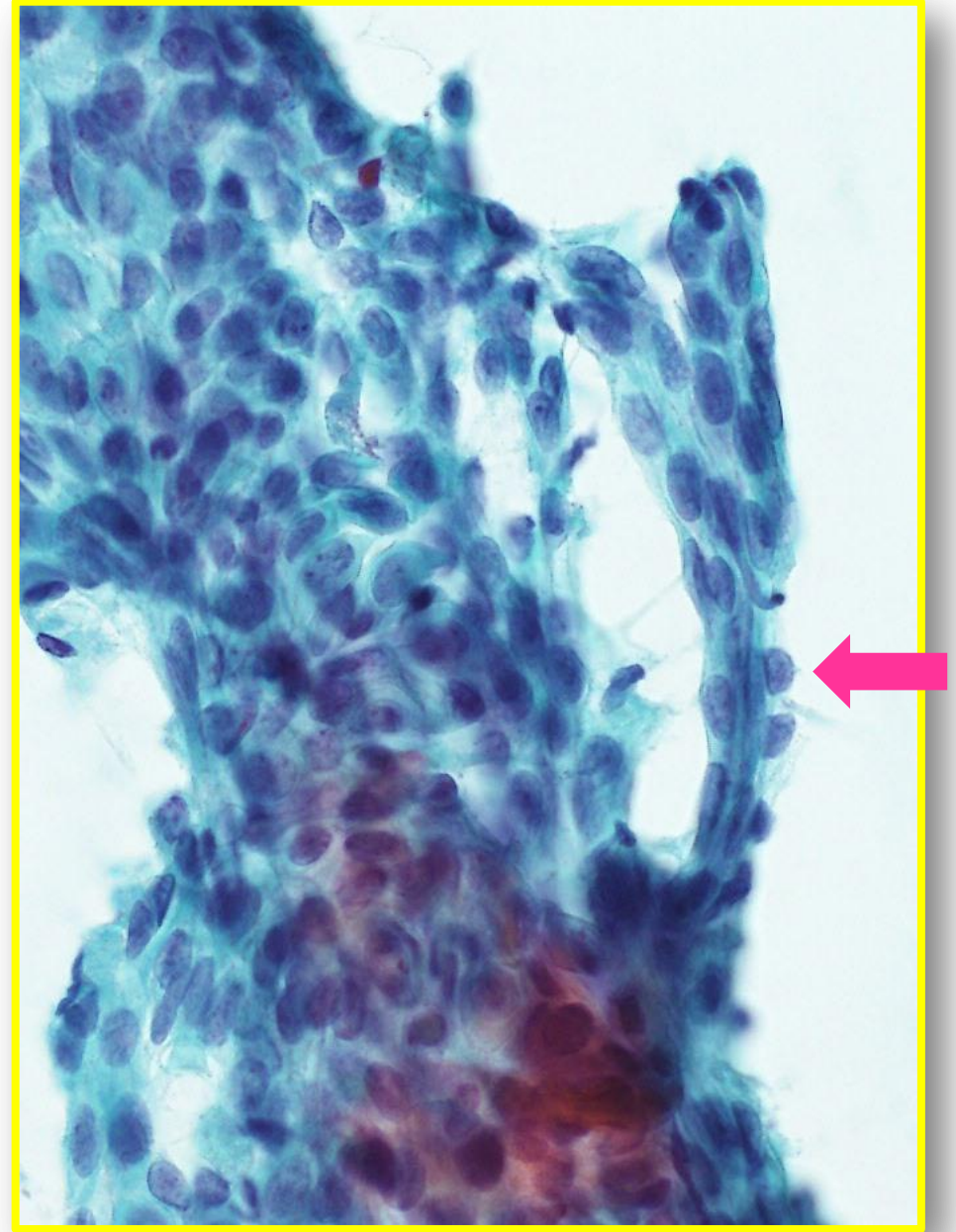
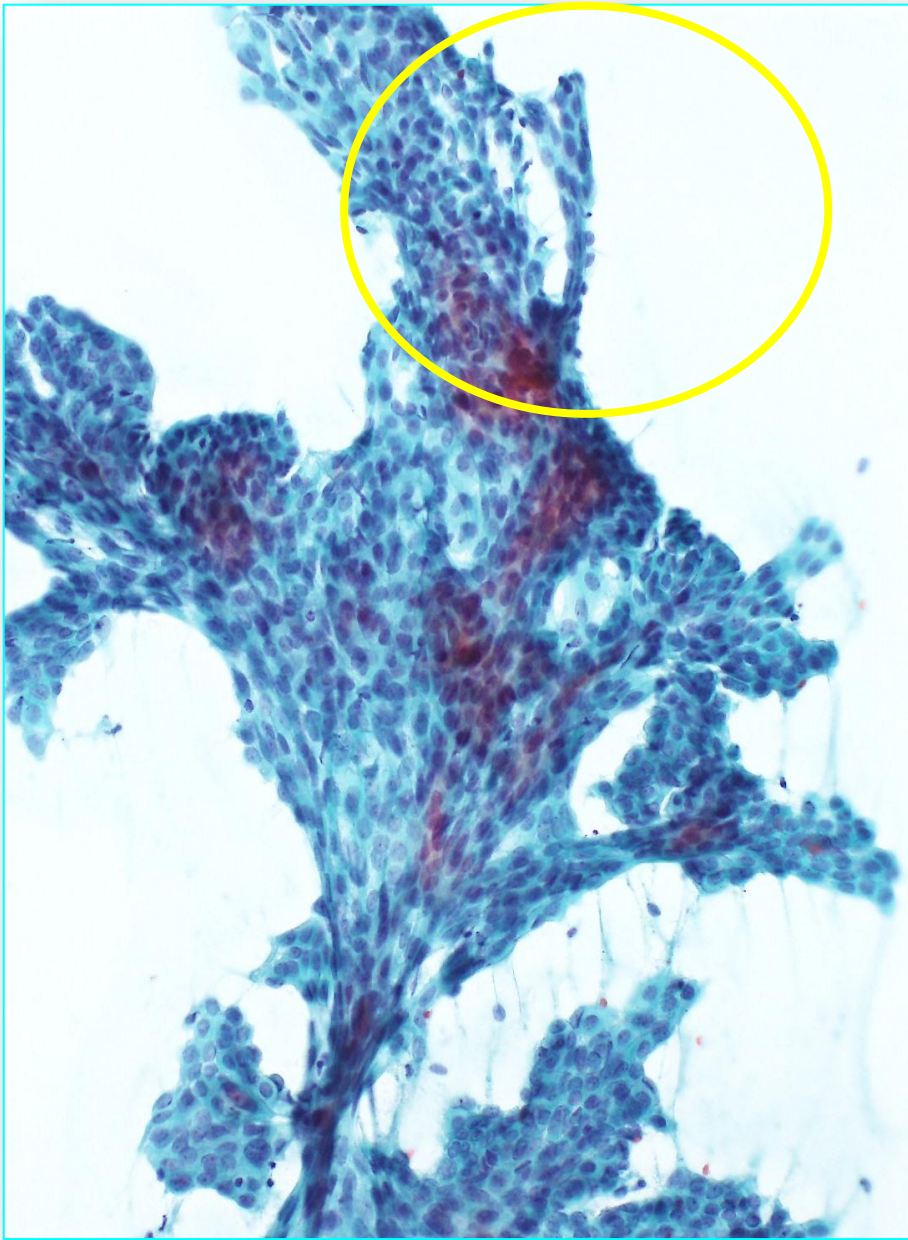


# 症例解説



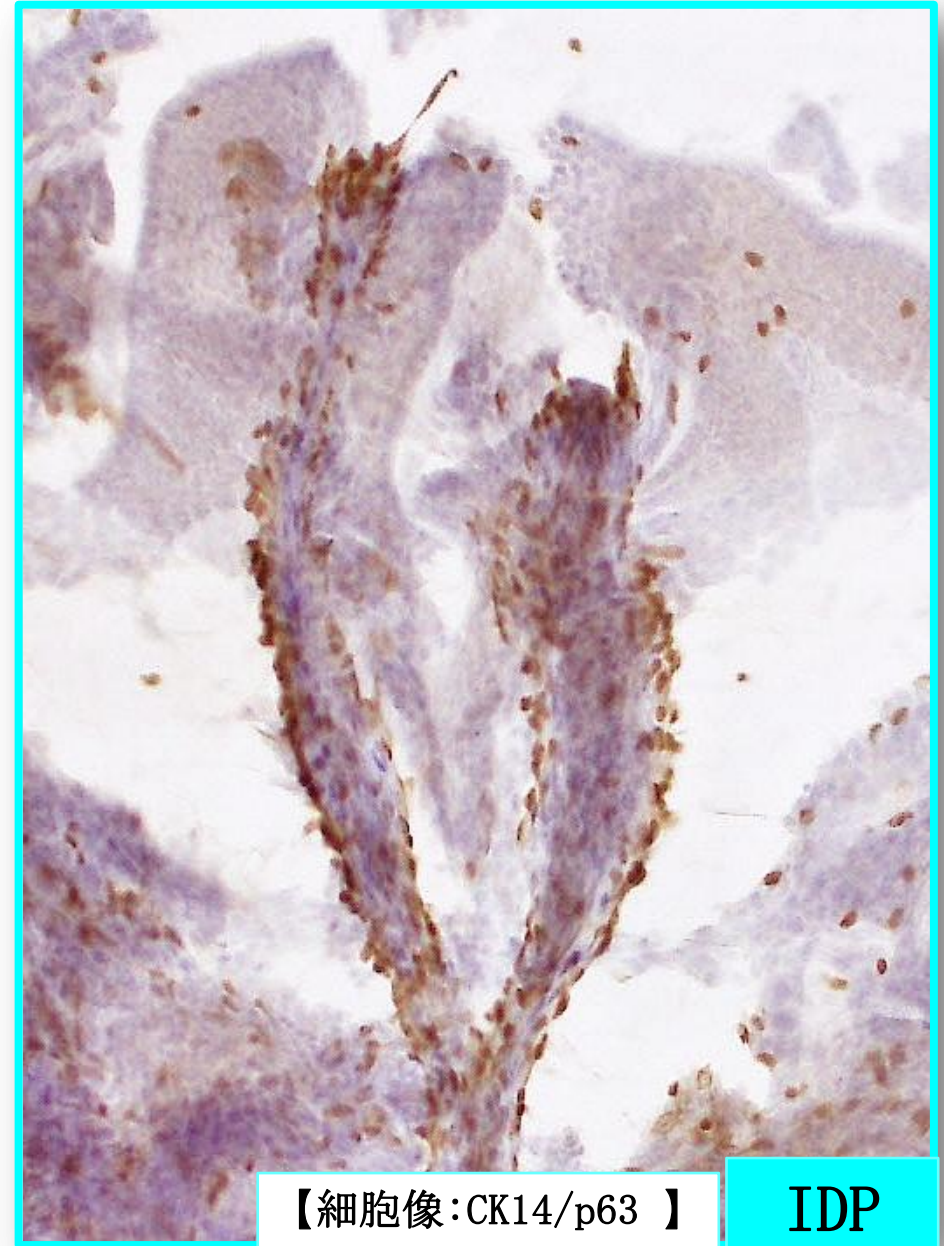
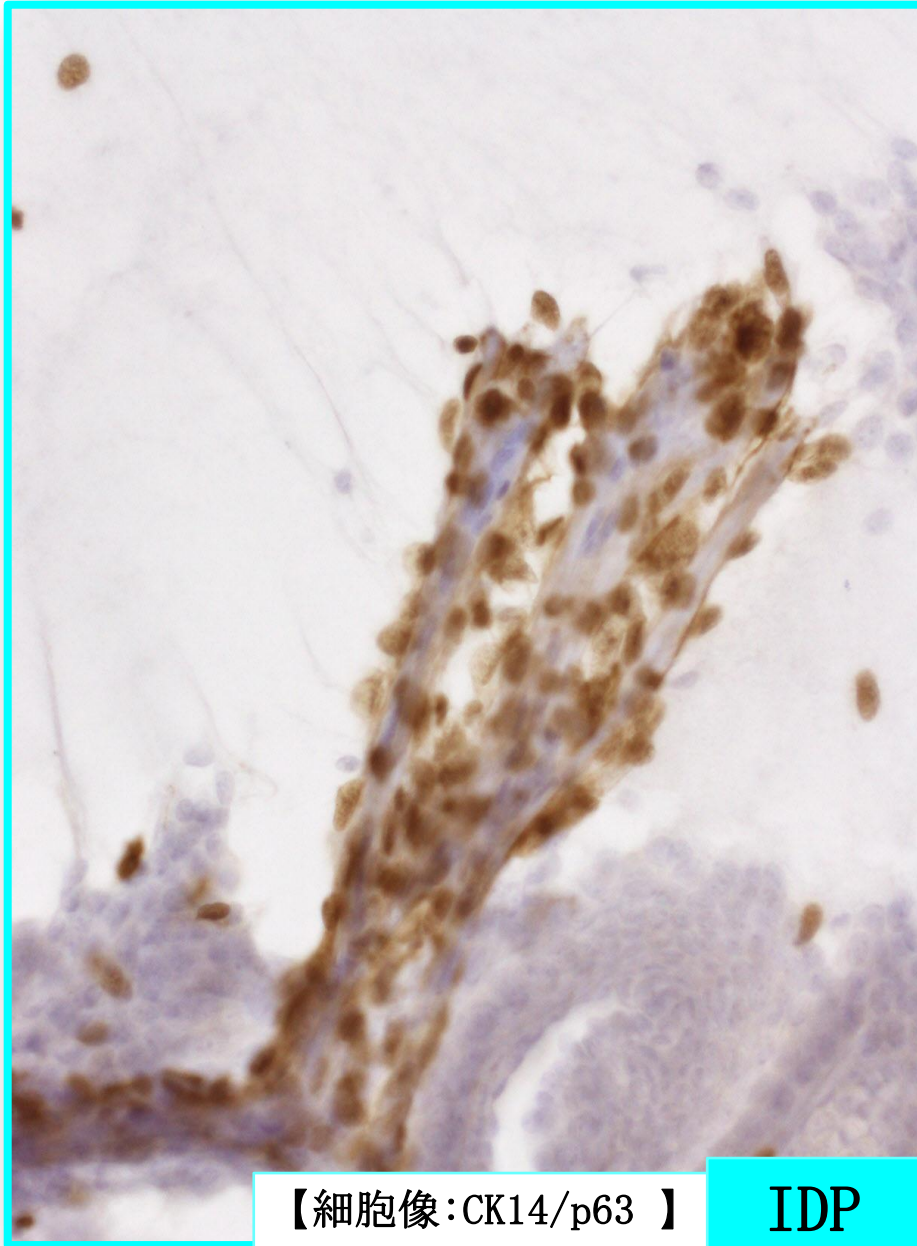
- : 悪性乳頭状病変の乳頭状突出部には化生様の変化は見られずN/C比も高い
- : 良性乳頭状病変の乳頭状突出部はN/C比が低い重厚な細胞質を有する扁平上皮様細胞への変化を認める

# 症例解説



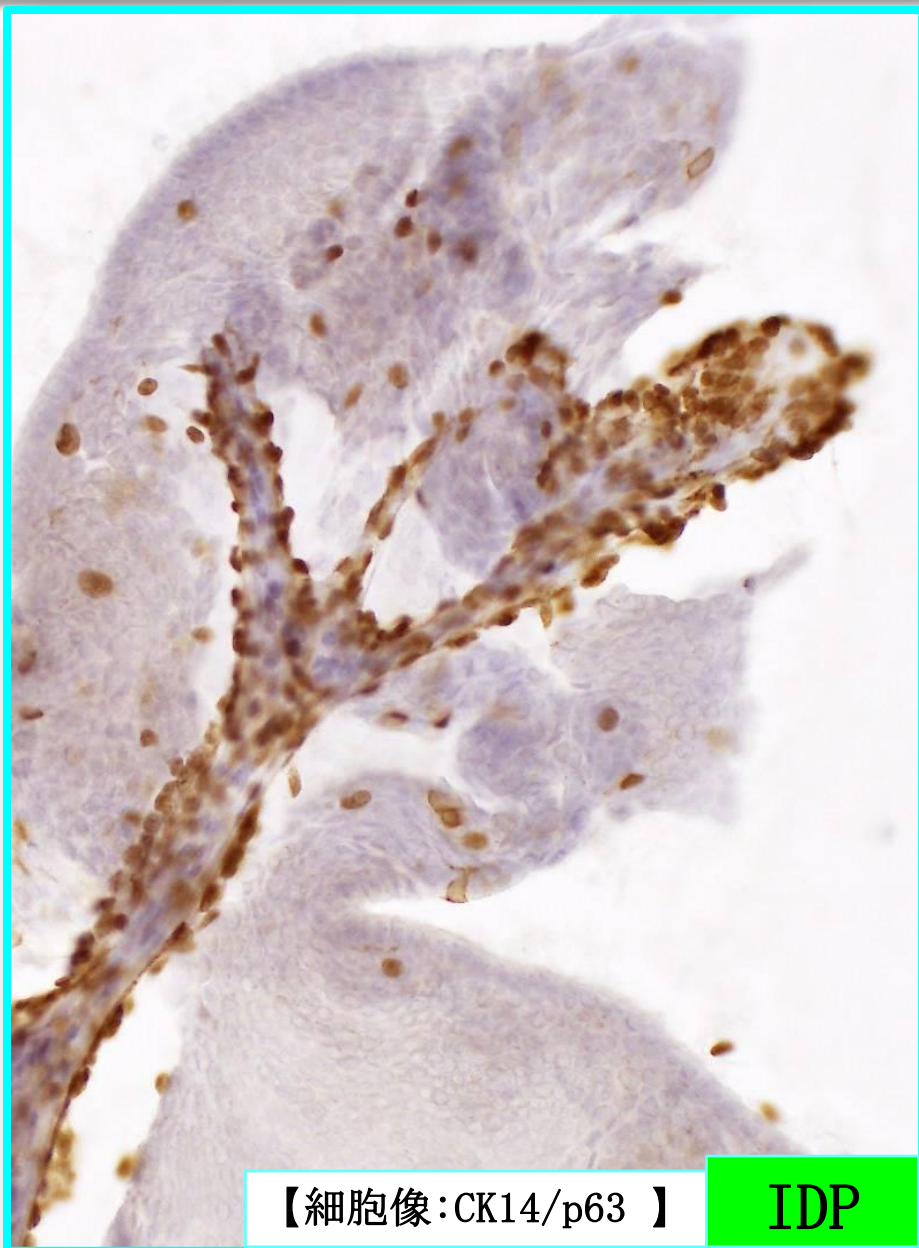
- 筋上皮細胞の付着した血管間質を認める

# 症例解説

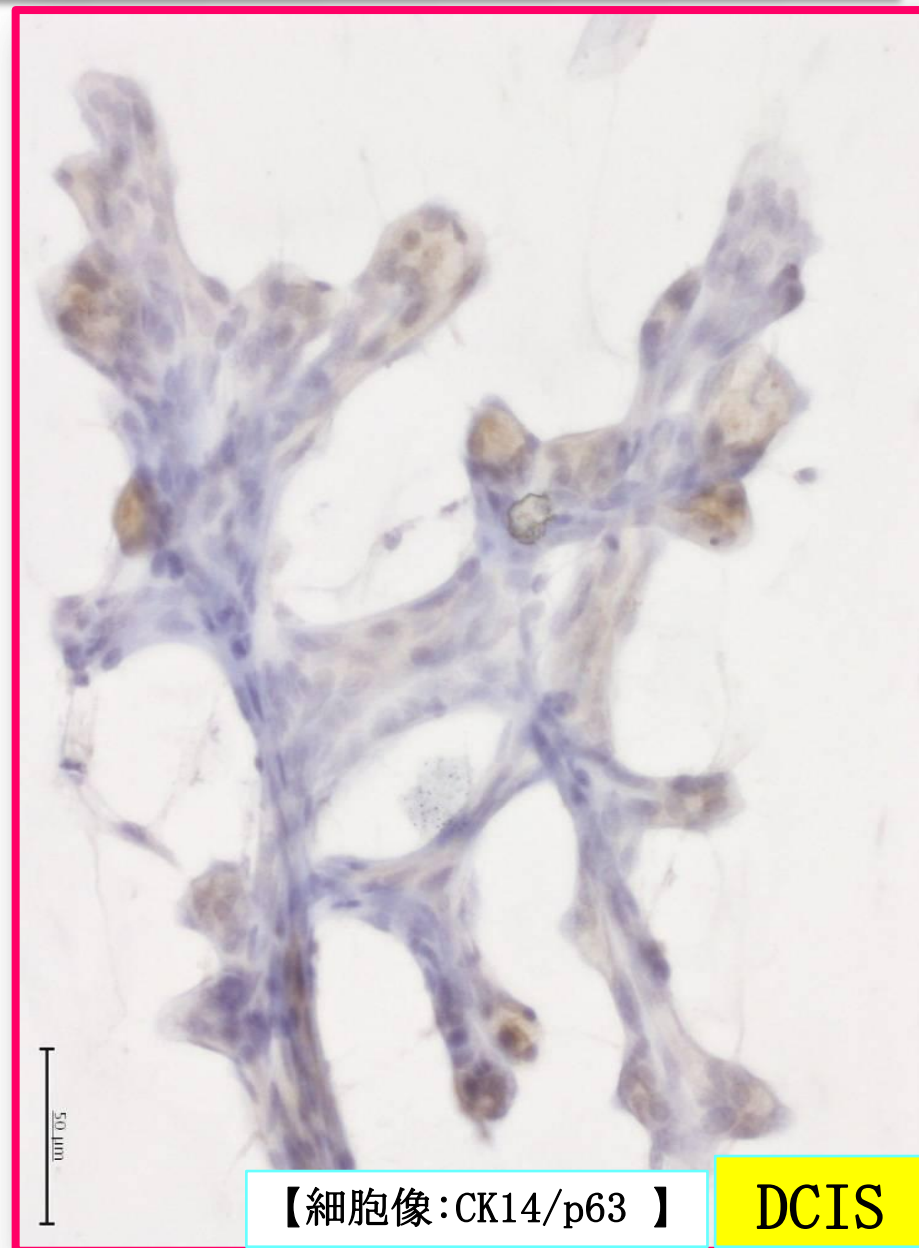


- CK14/p63カクテル抗体により,筋上皮細胞が陽性を示してより明確な筋上皮細胞の付着した良性の血管間質が観察できる

# 症例解説



• 血管間質に筋上皮細胞の  
付着を認める



• 血管間質に筋上皮細胞の  
付着を認めない

# 本症例のポイント

---

- 筋上皮細胞との二相性を有し，結合性の強い重積を呈する乳頭状集塊が出現。
- 紡錘形核～類円形核を呈する多彩な核所見のみられる細胞集塊の出現。
- CK14/p63カクテル抗体でモザイク状に陽性を示す細胞集塊の出現。
- 乳頭状突出部はN/C比が低い重厚な細胞質を有する，扁平上皮様変化を認める。
- 扁平上皮様化生変化を認める部位は，CK14/p63カクテル抗体で陽性を示す。
- 筋上皮細胞の付着した良性の血管間質を認める。