

症例 1

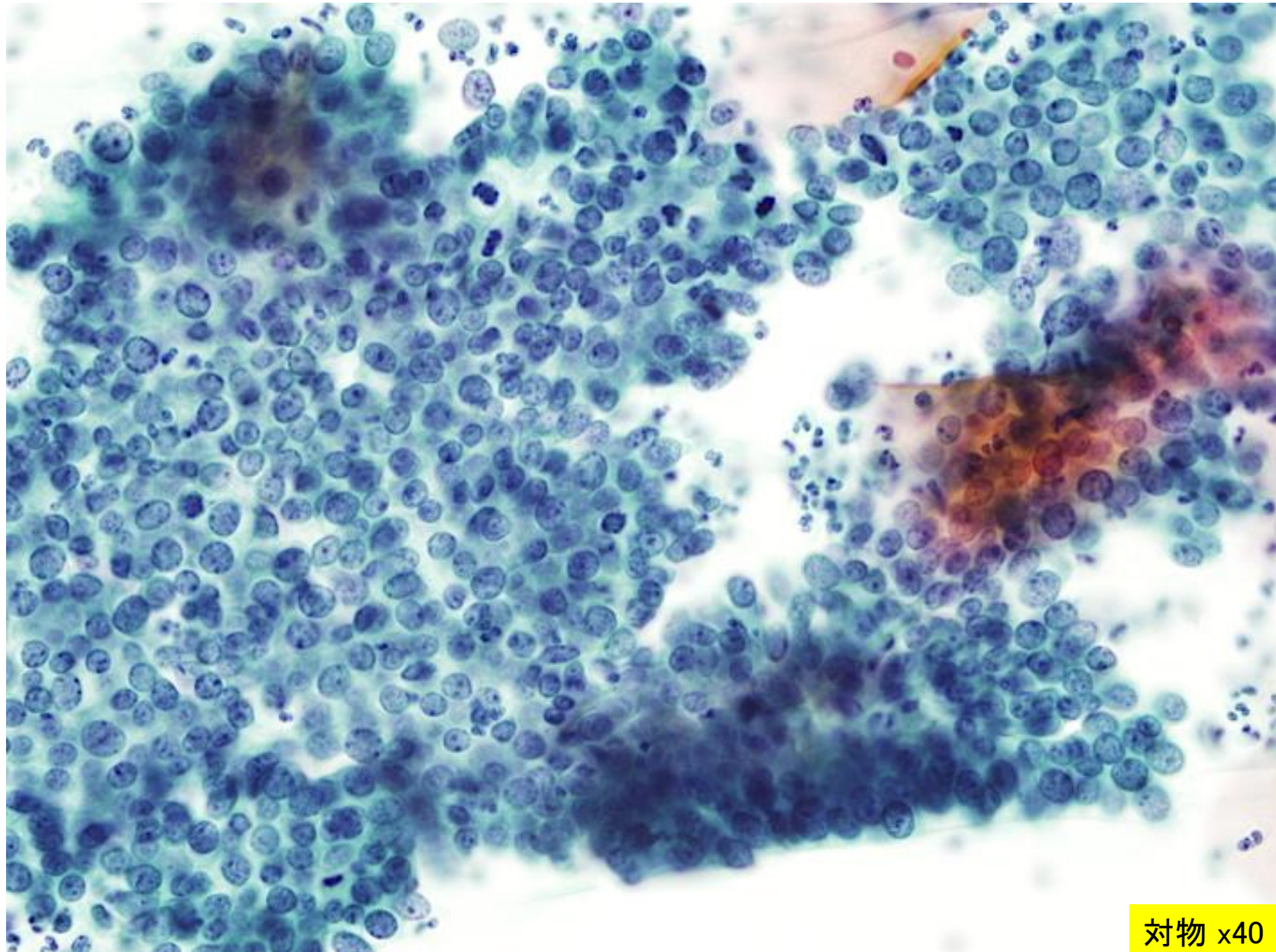
症 例 : 40歳代, 女性

臨床所見 : 子宮頸癌の疑い
他院AGCで紹介受診

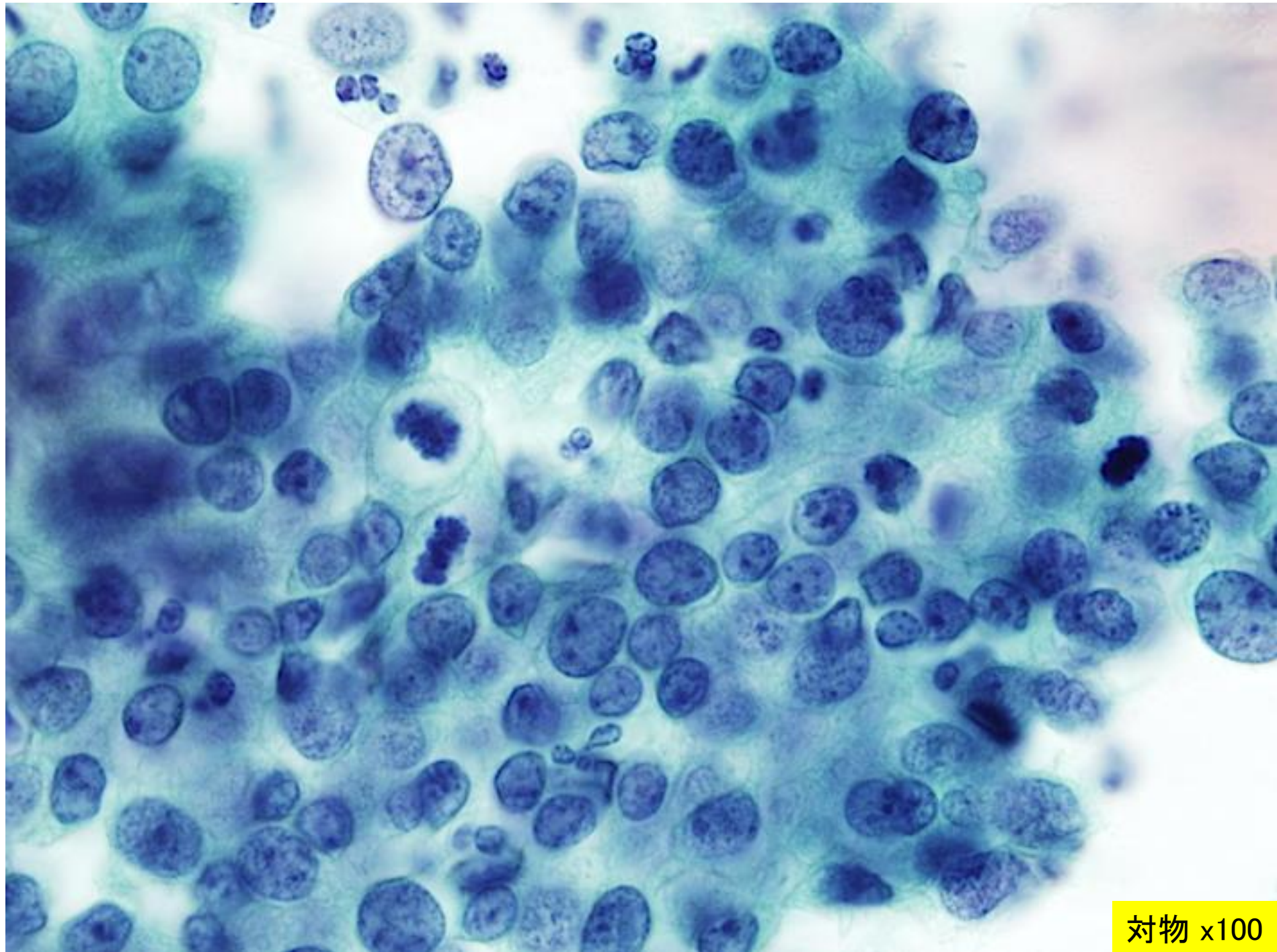
採取部位 : 子宮腔・頸部

採取器具 : 頸管ブラシ擦過

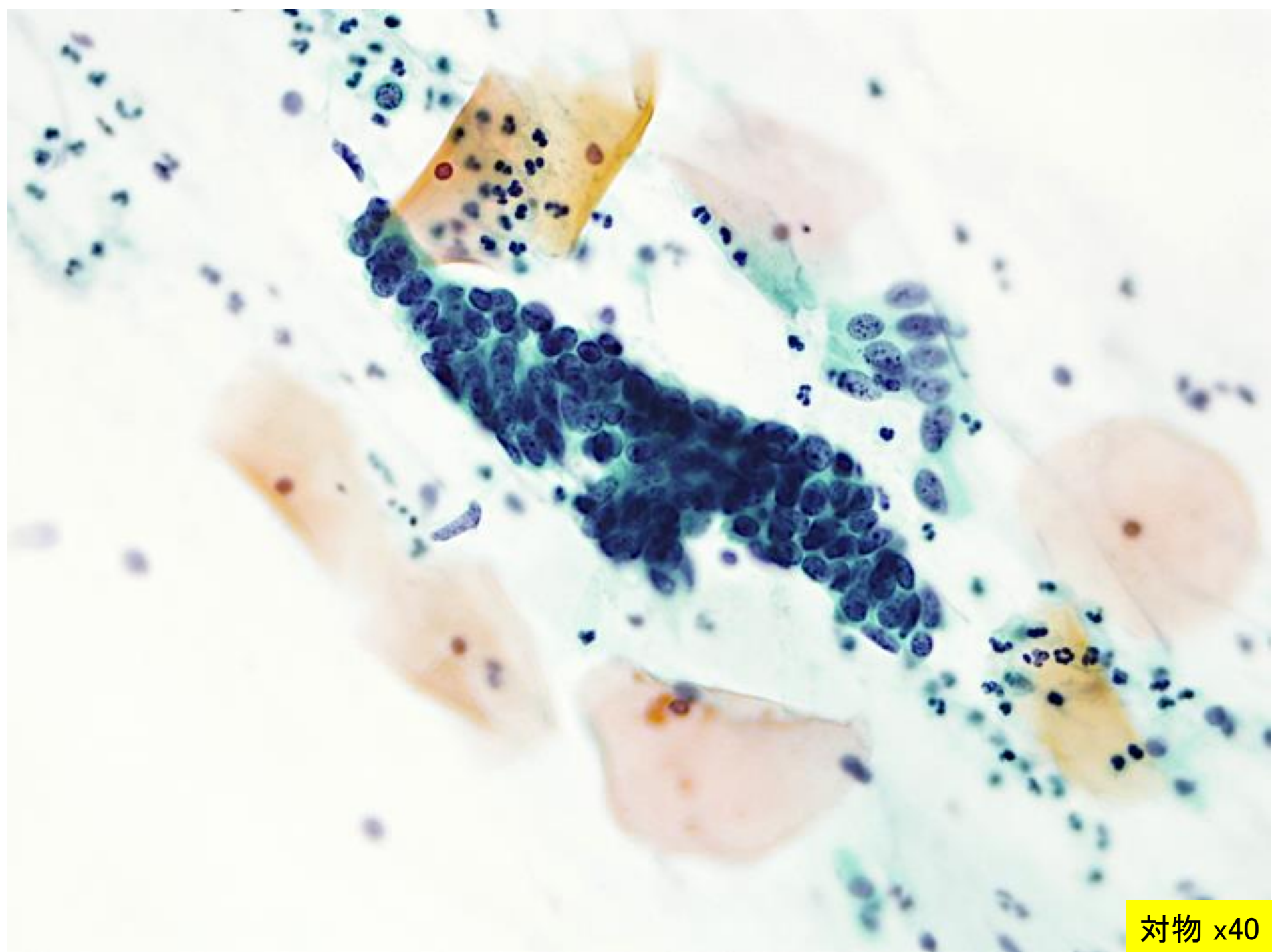
染色法 : パパニコロウ染色



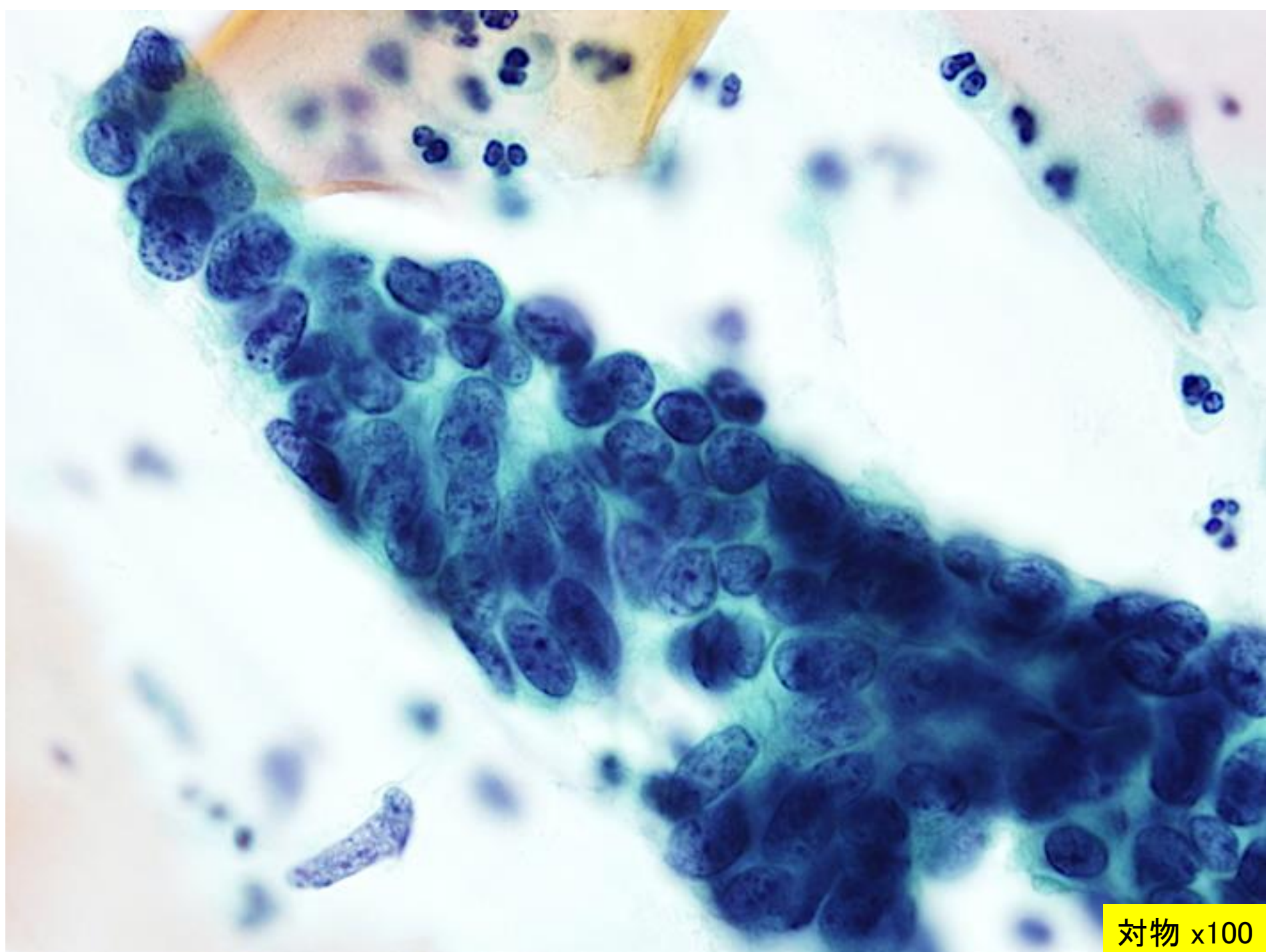
対物 x40



对物 x100



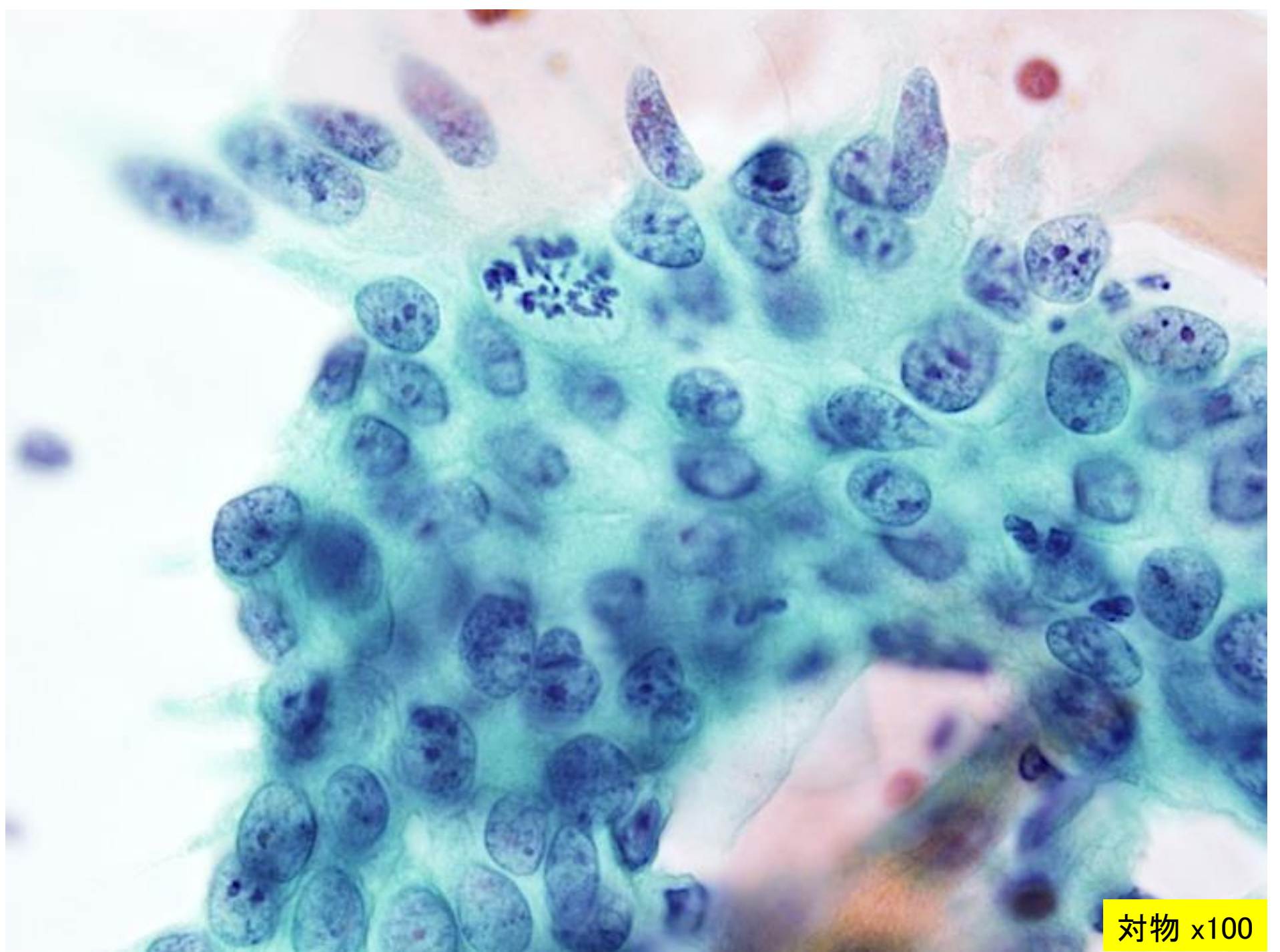
対物 x40



对物 x100



対物 x40



对物 x100

選択肢

1. AGC

(異型腺細胞; Atypical glandular cells)

2. AIS

(上皮内腺癌; Adenocarcinoma in situ)

3. Adenocarcinoma

(腺癌)

症例 2

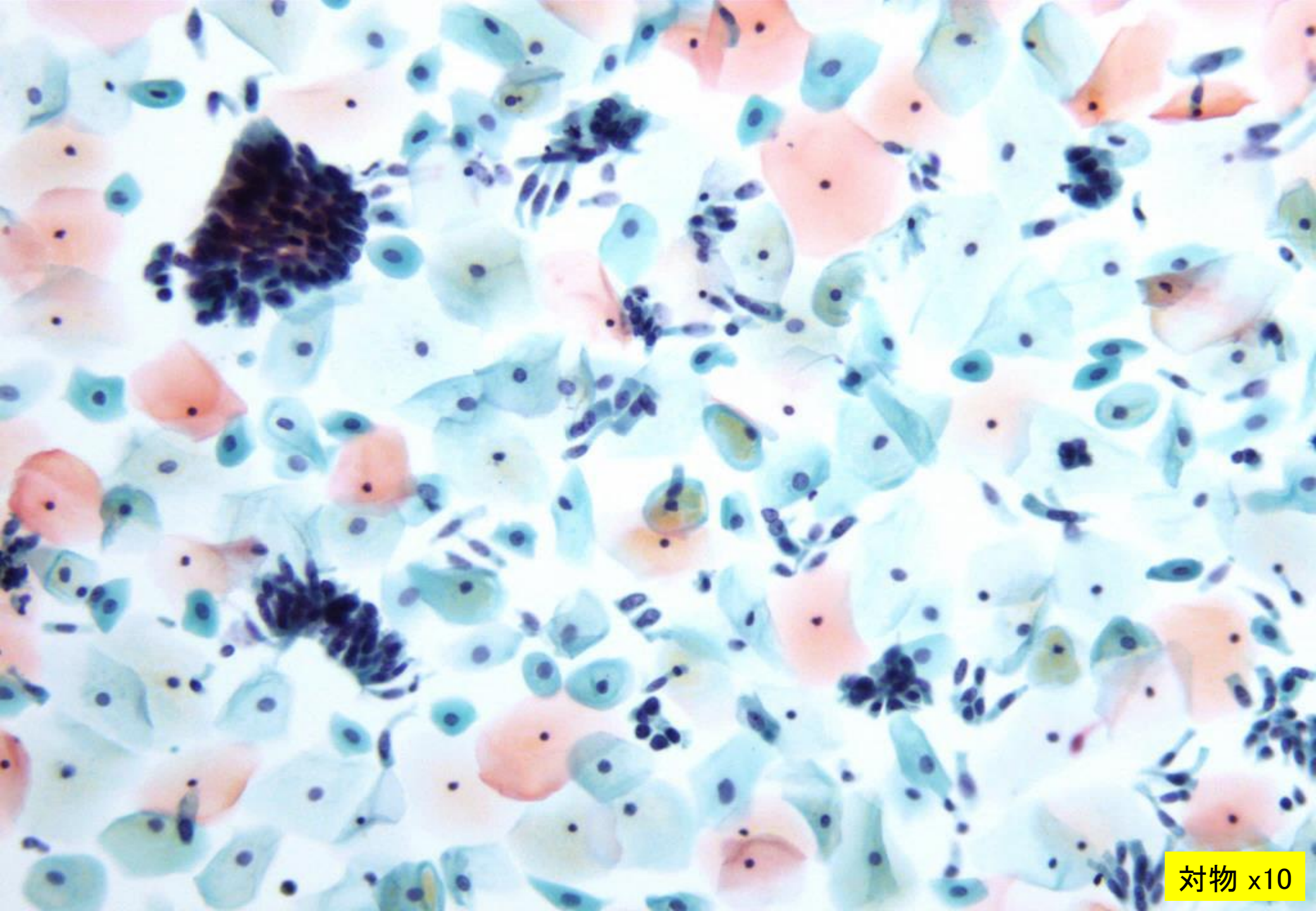
症 例 : 30歳代, 女性

臨床所見 : 検診にて異常を指摘され精査目的

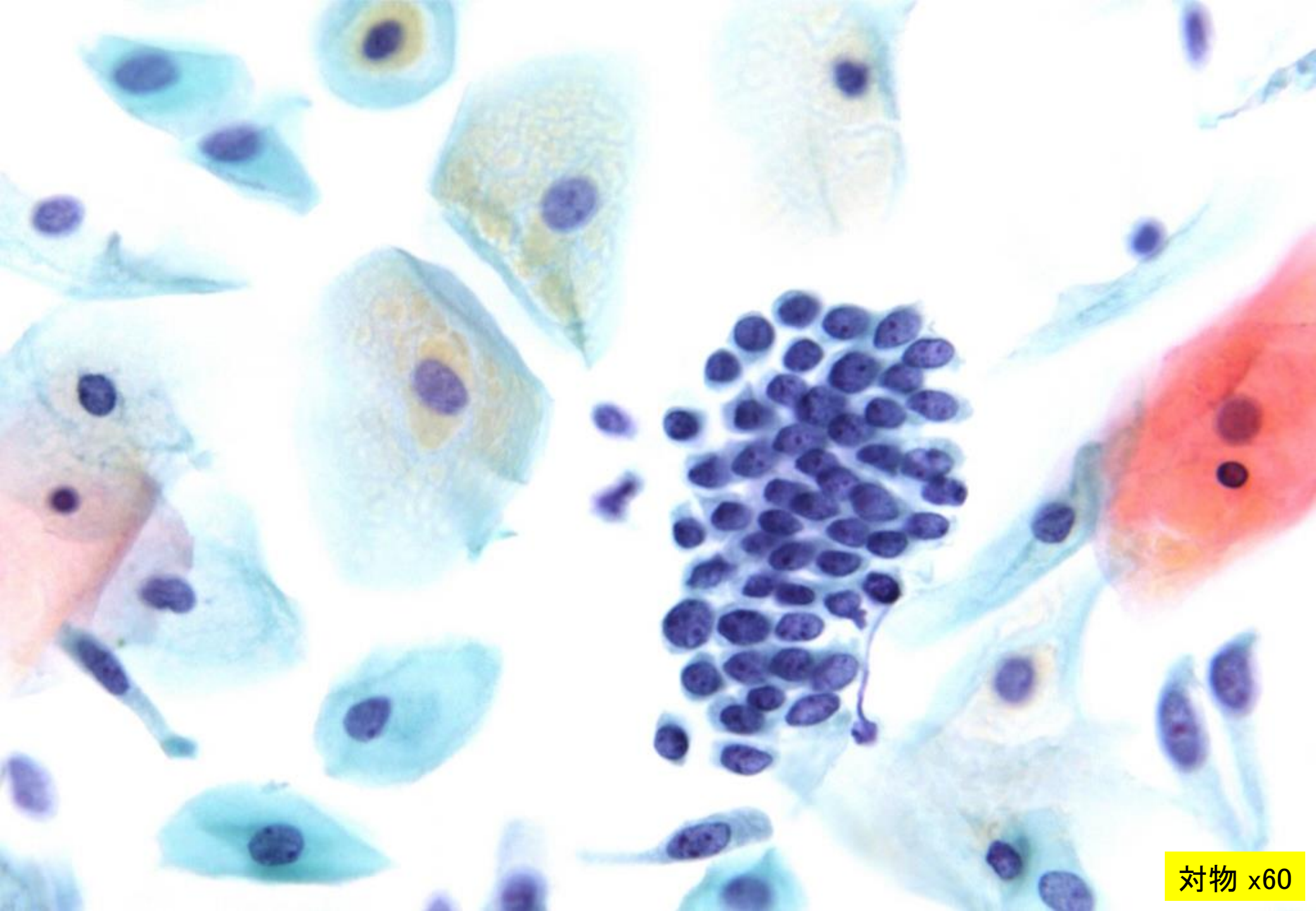
採取部位 : 子宮腔・頸部

採取器具 : サーベックスブラシ擦過

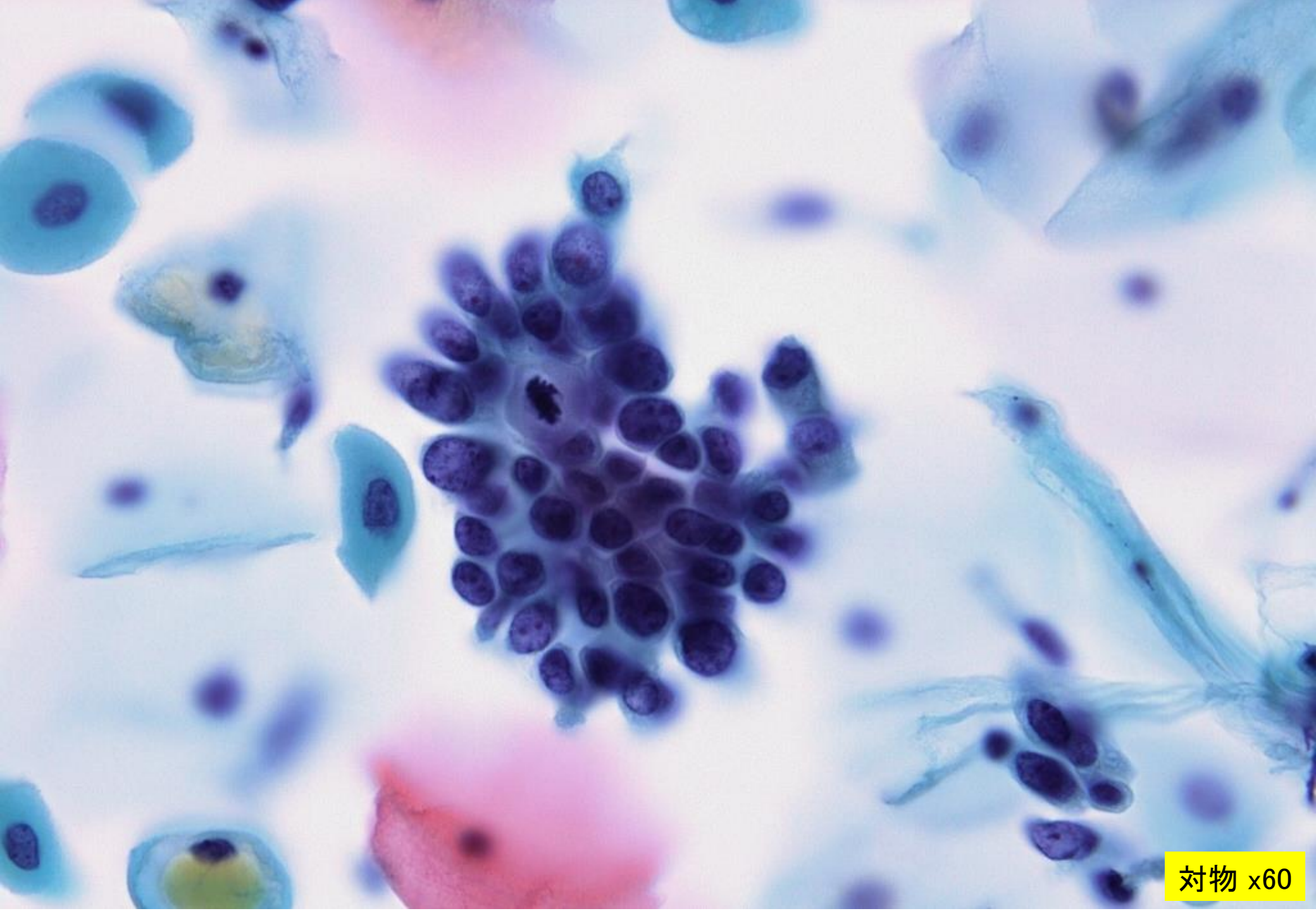
染色法 : パパニコロウ染色 (LBC, SurePath法)



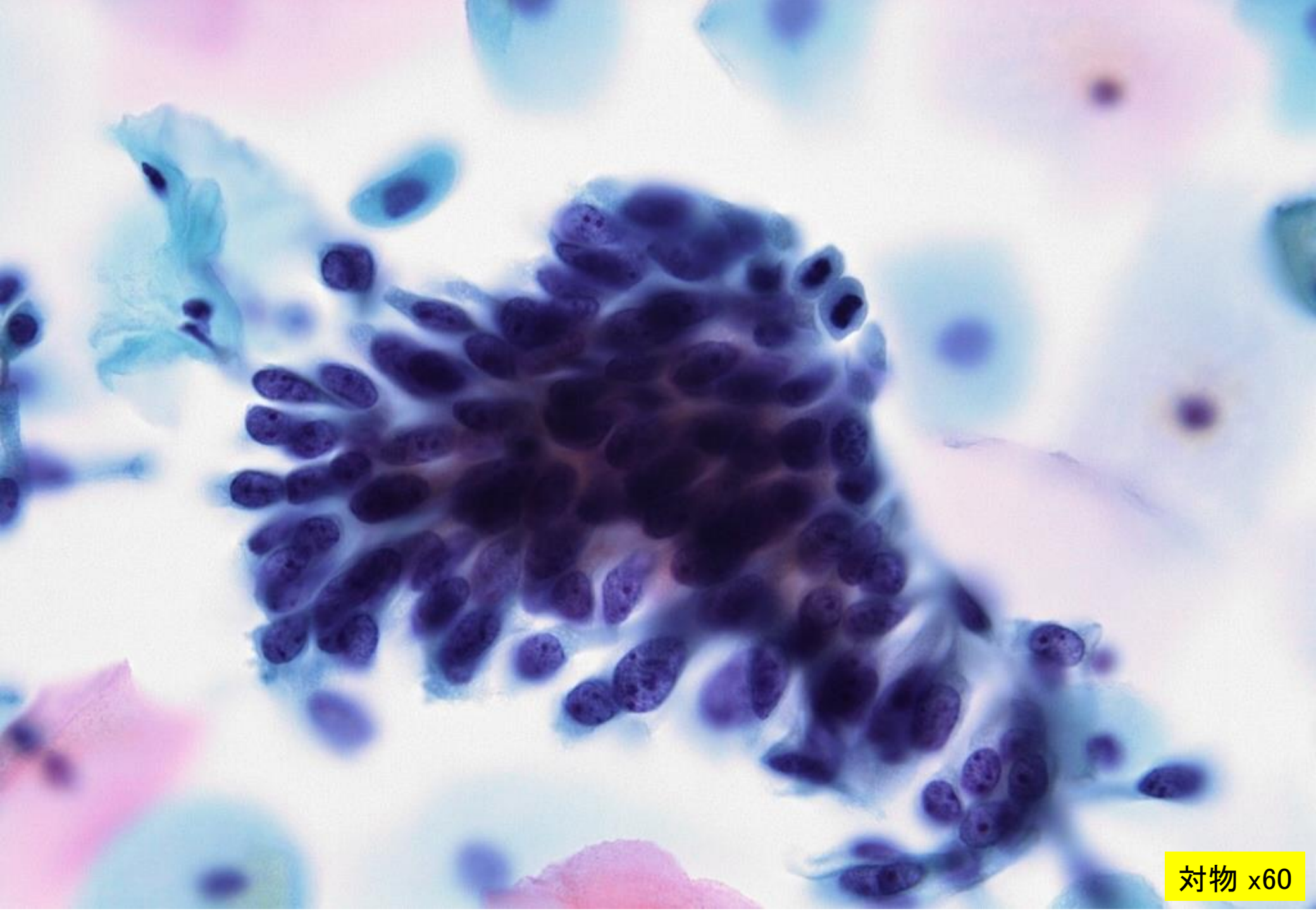
対物 x10



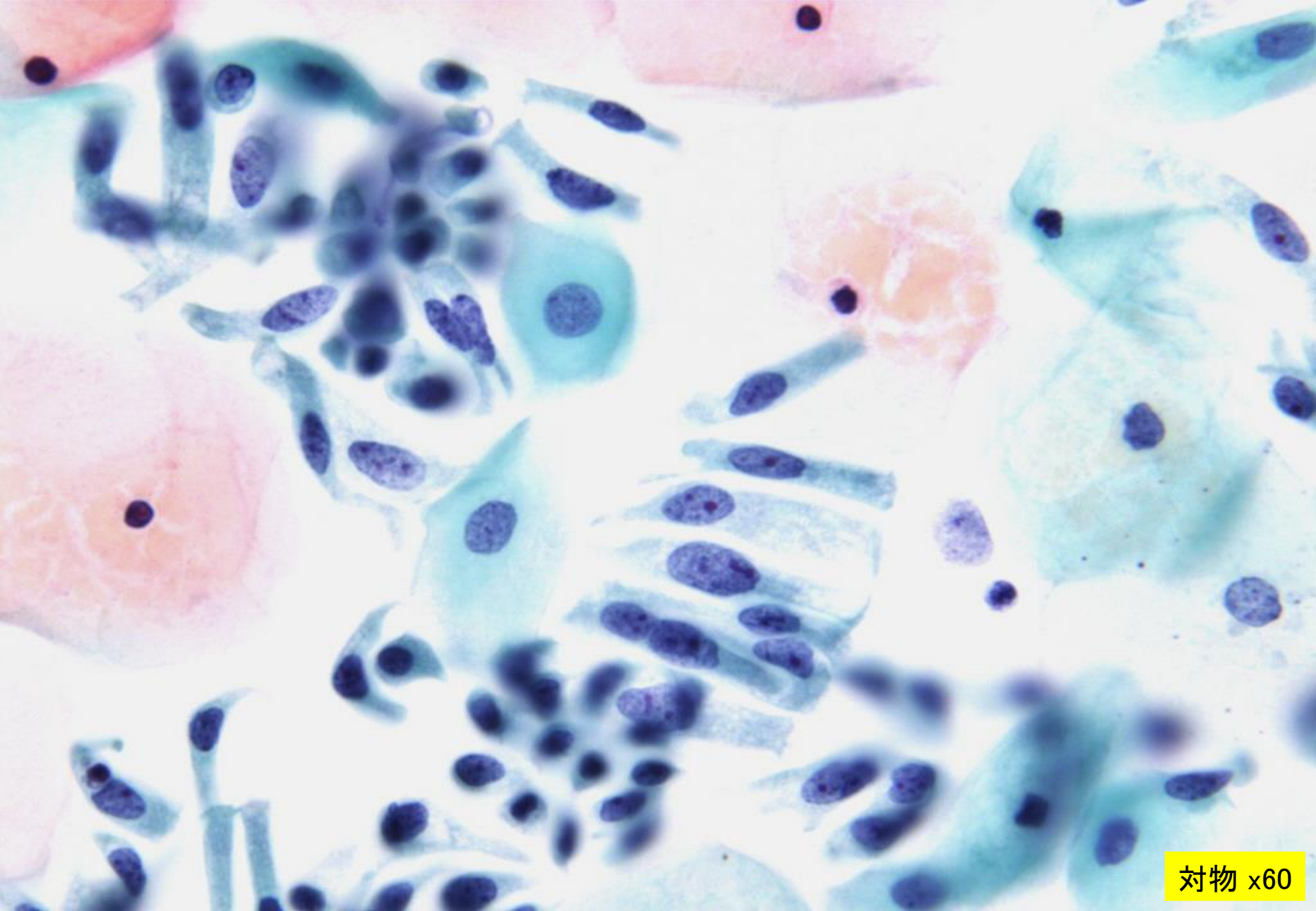
対物 x60



对物 x60



对物 x60



対物 x60

選択肢

1. AGC

(異型腺細胞; Atypical glandular cells)

2. AIS

(上皮内腺癌; Adenocarcinoma in situ)

3. Adenocarcinoma

(腺癌)

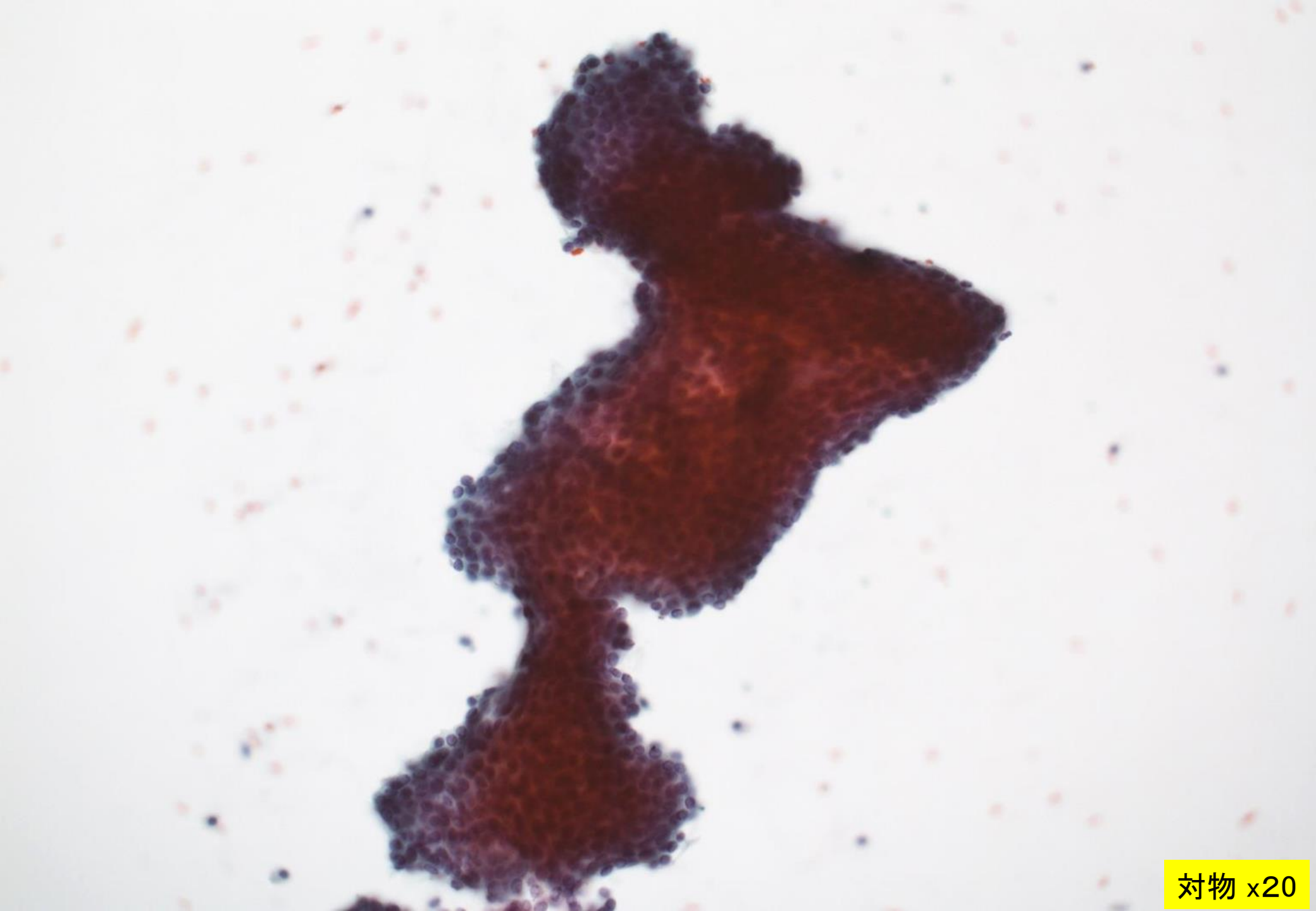
症例 3

症 例：60歳代，女性

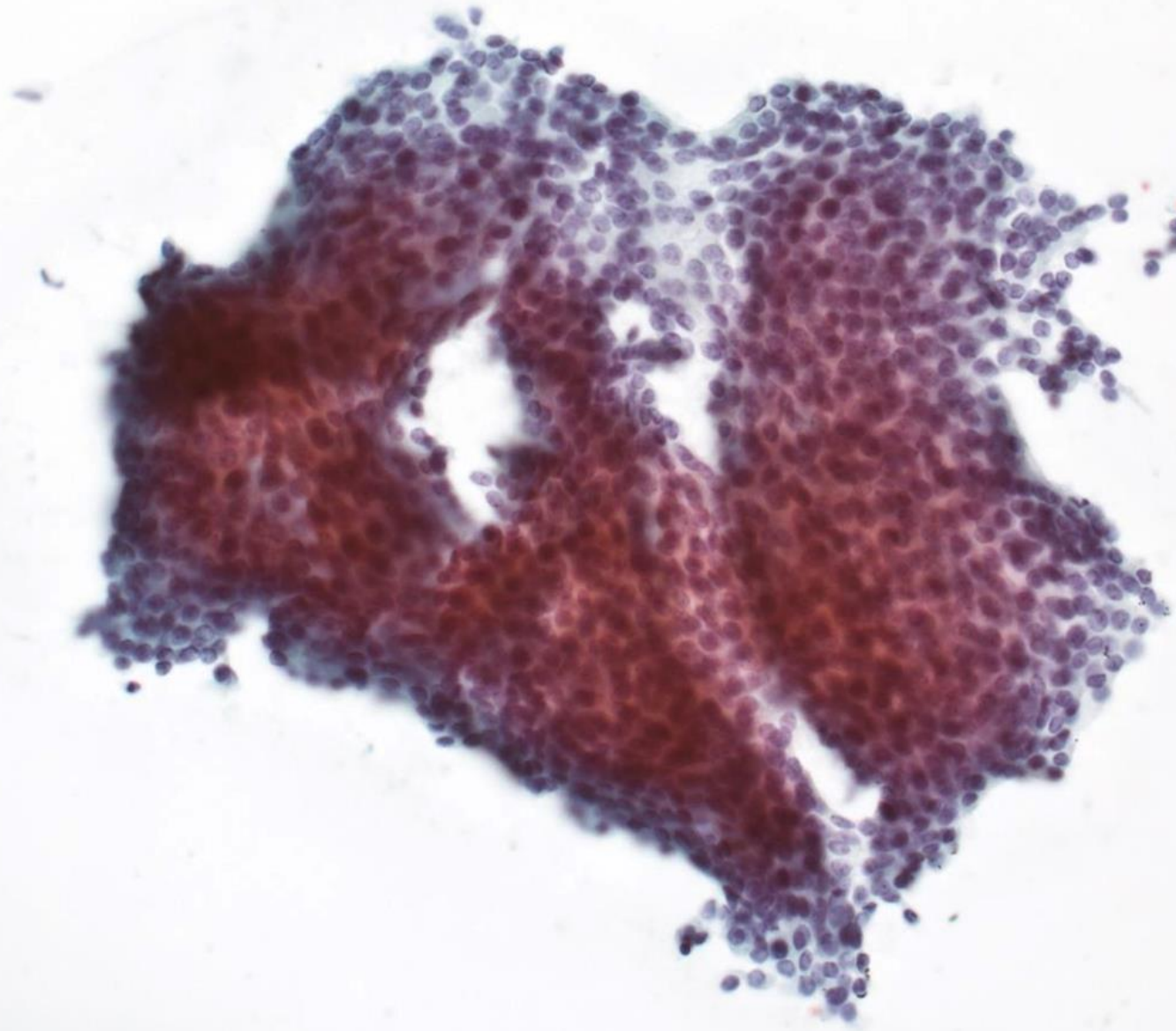
主 訴：右乳房痛と血性乳汁を自覚

MMG：右BD領域に区域性微小石灰化を認める
石灰化の形態は，微小円形主体

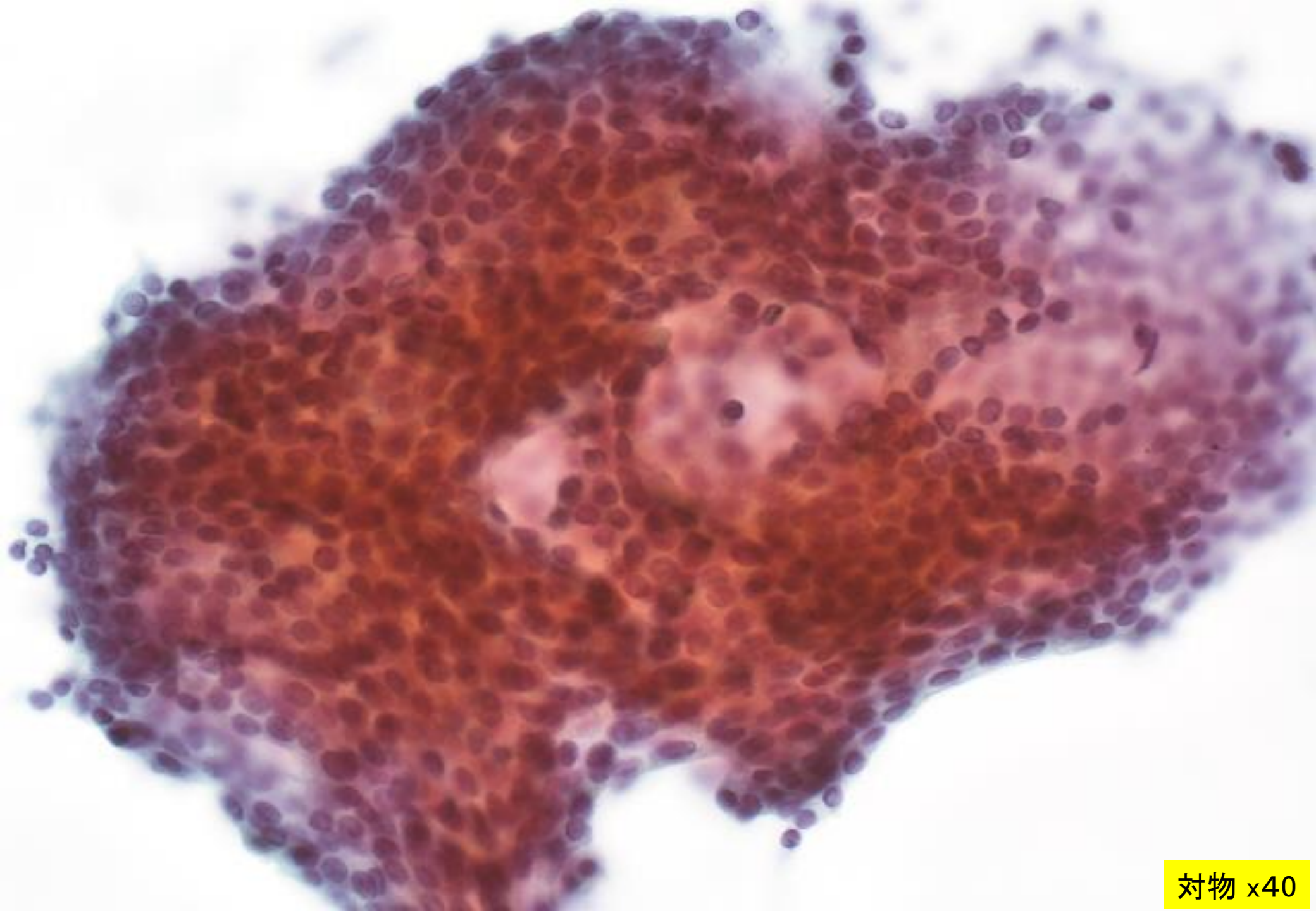
US：右D領域に1.42x0.45x1.47cm大の腫瘤を認める
辺縁不整，内部エコー不均一
乳頭腺管癌あるいはDCISを疑う



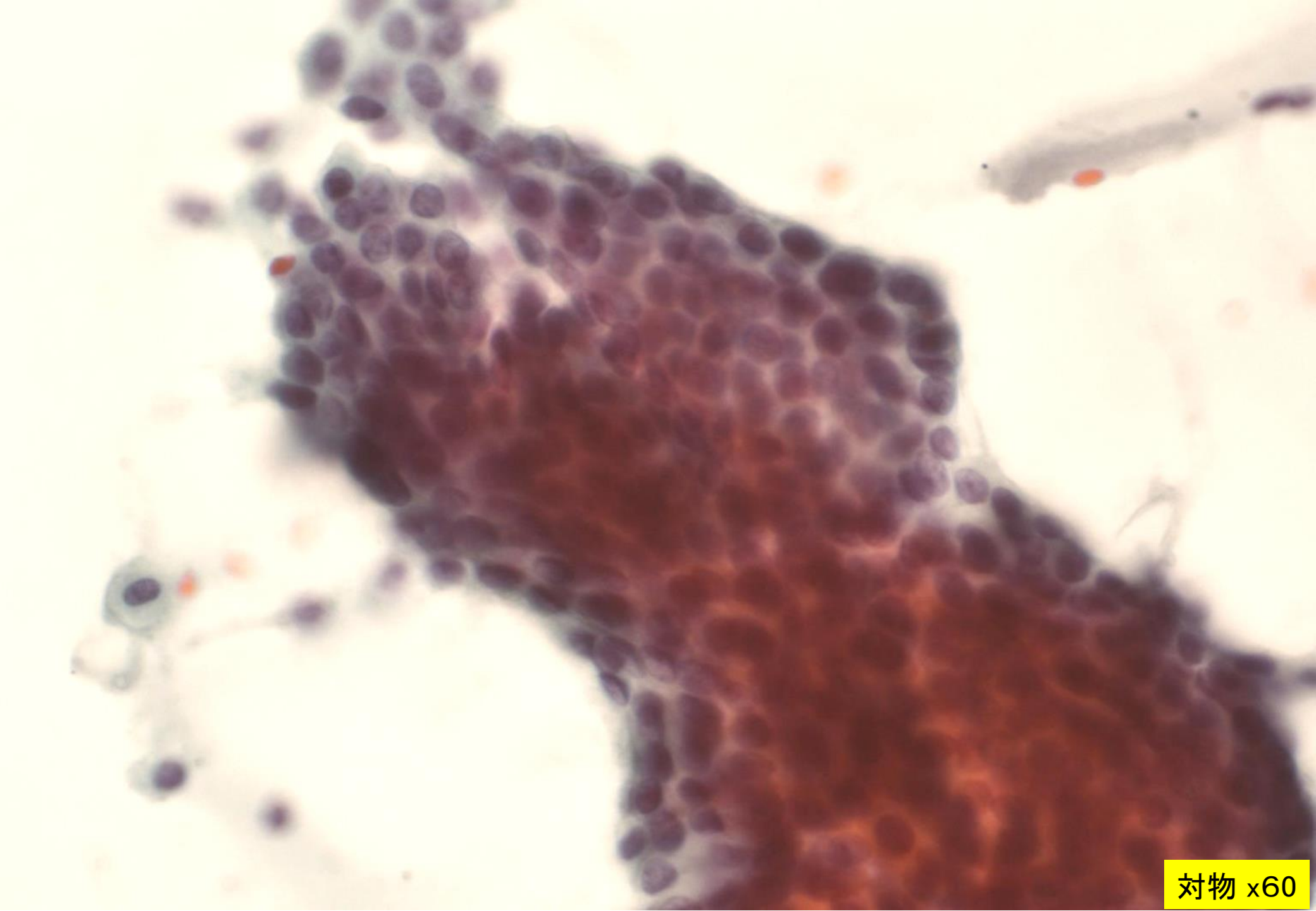
对物 x20



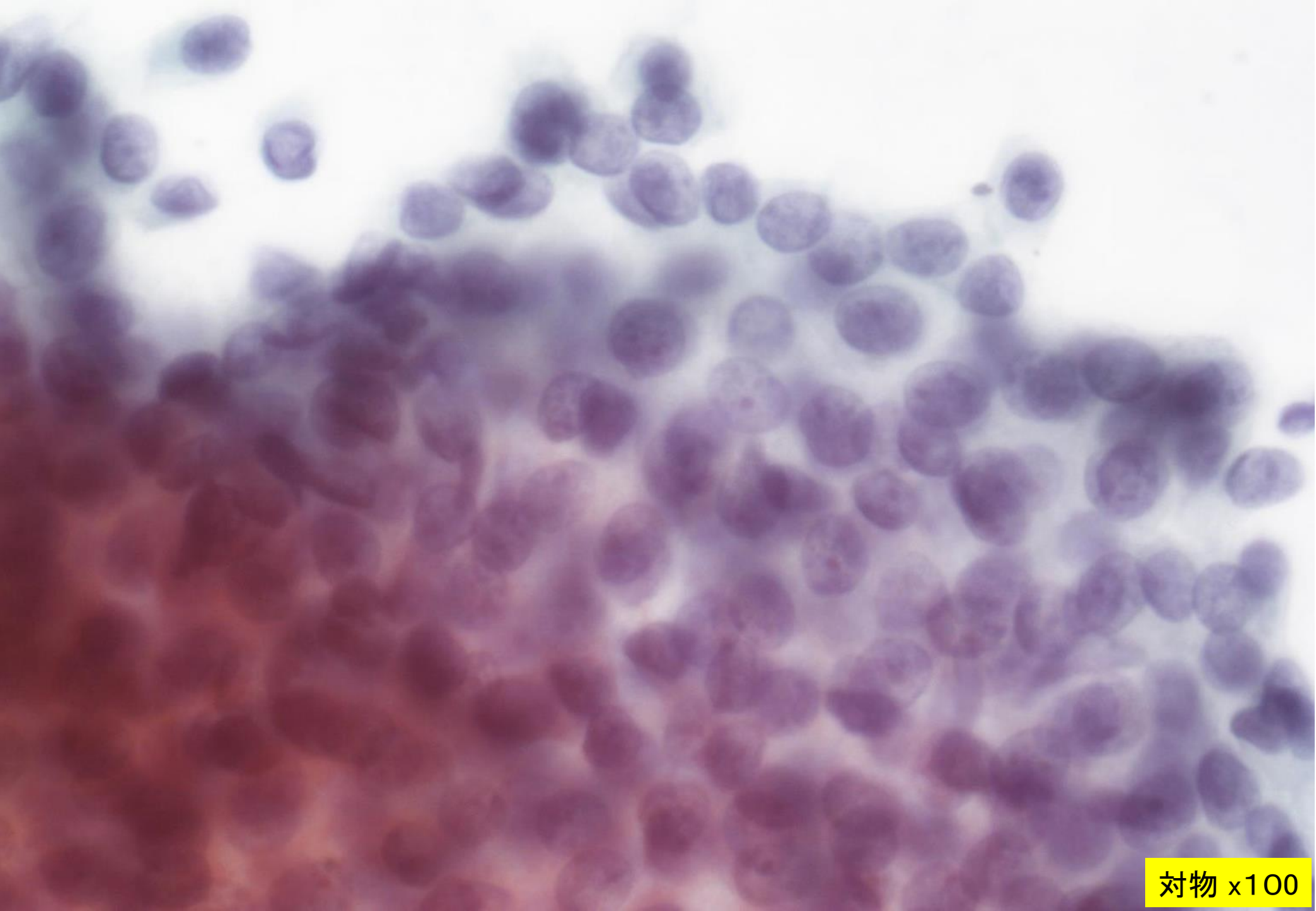
对物 x20



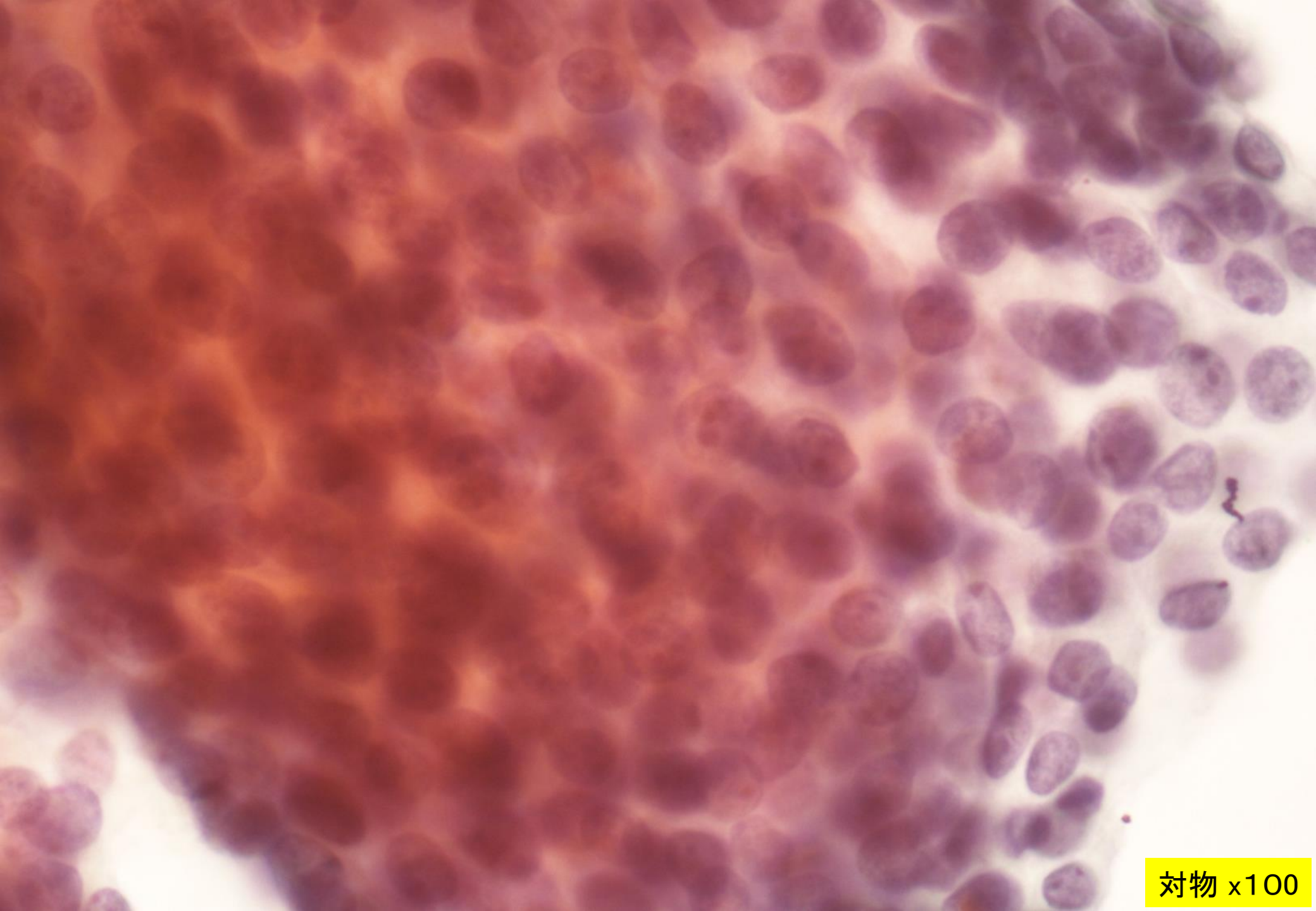
对物 x40



対物 x60



对物 x100



对物 x100

選択肢

1. 線維腺腫

(fibroadenoma, FA)

2. 乳管内乳頭腫

(intraductal papilloma, IDP)

3. 非浸潤性乳管癌

(noninvasive ductal carcinoma,
ductal carcinoma in situ, DCIS)

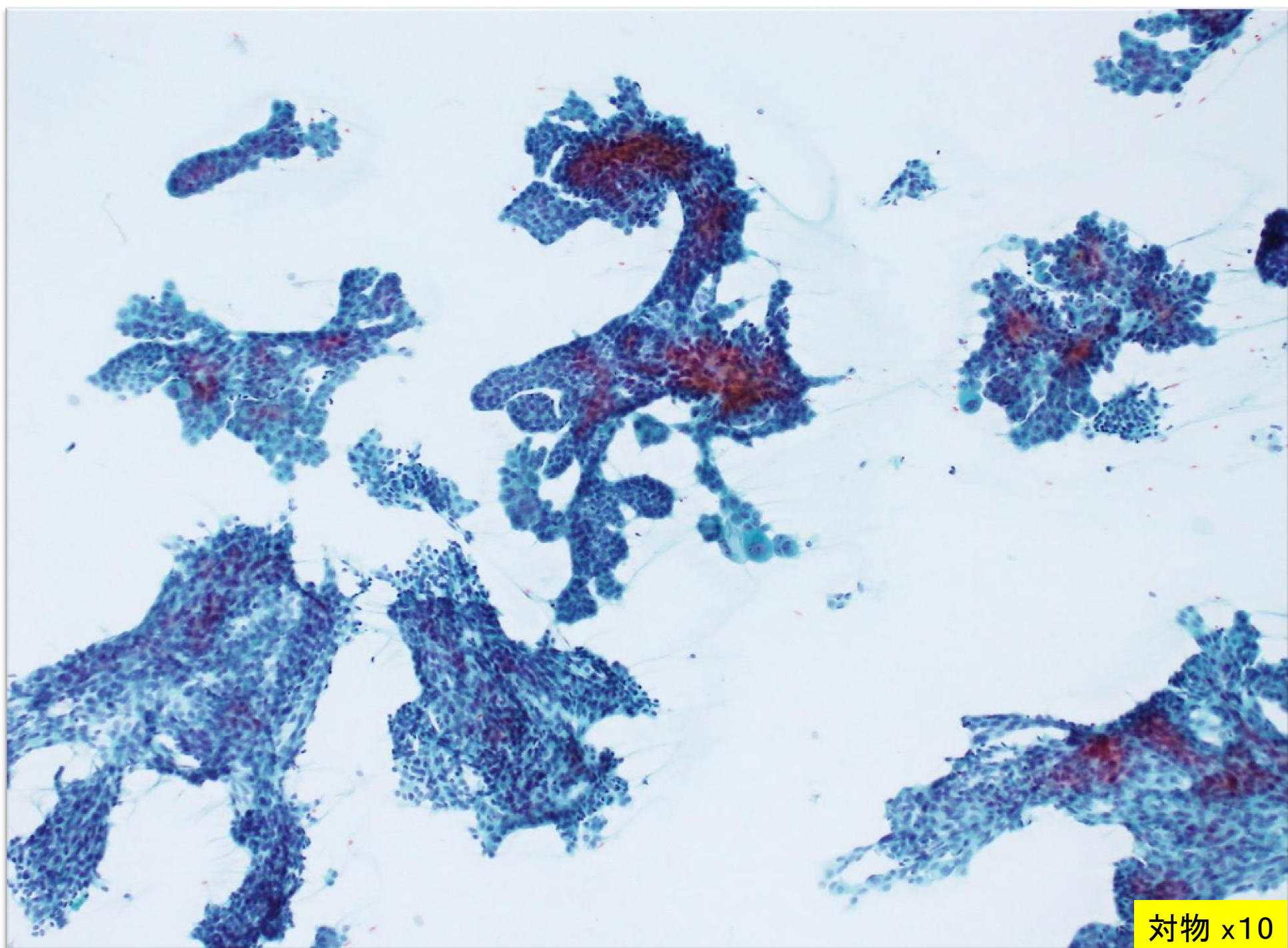
症例 4

症 例 : 50歳代 , 女性

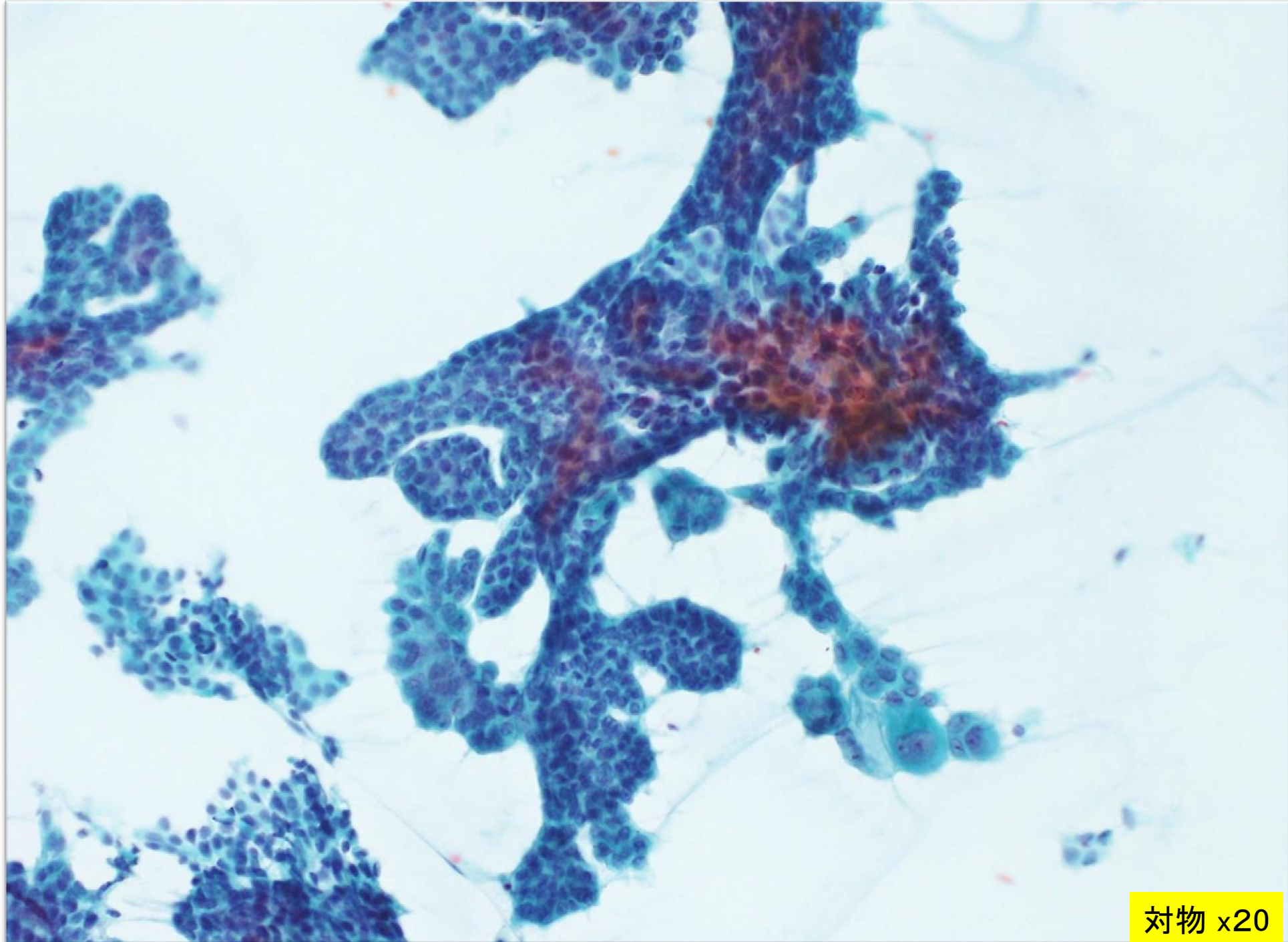
主 訴 : 右乳房腫瘍

臨床経過ならびに超音波所見 :

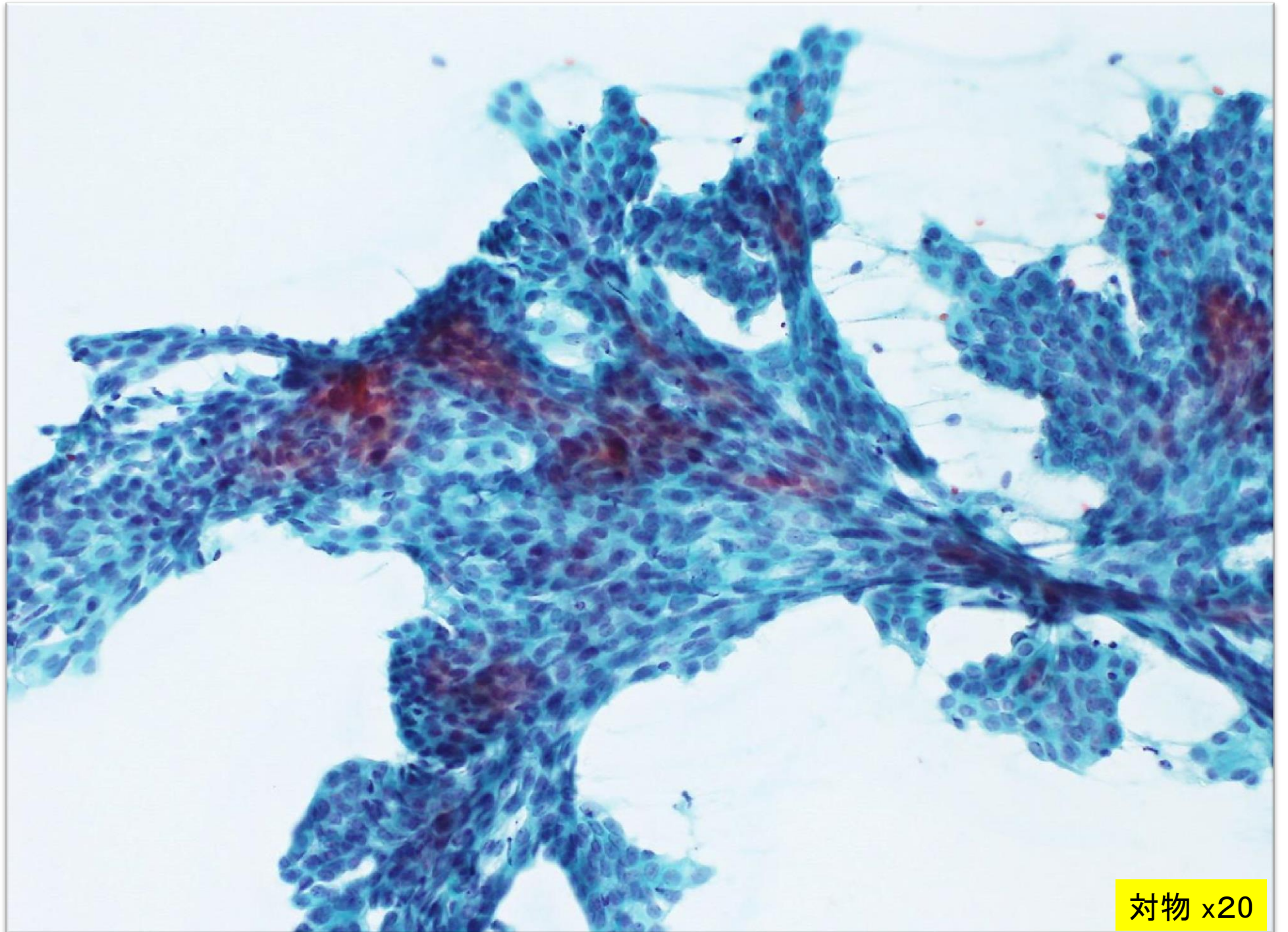
US上 , 右乳腺C領域に区域性に複数の低エコー結節を認めた . 境界不明瞭 , 不整形 , 内部エコー 不均一で , 点状高輝度エコーを認めた . 血流信号は豊富に観察された .



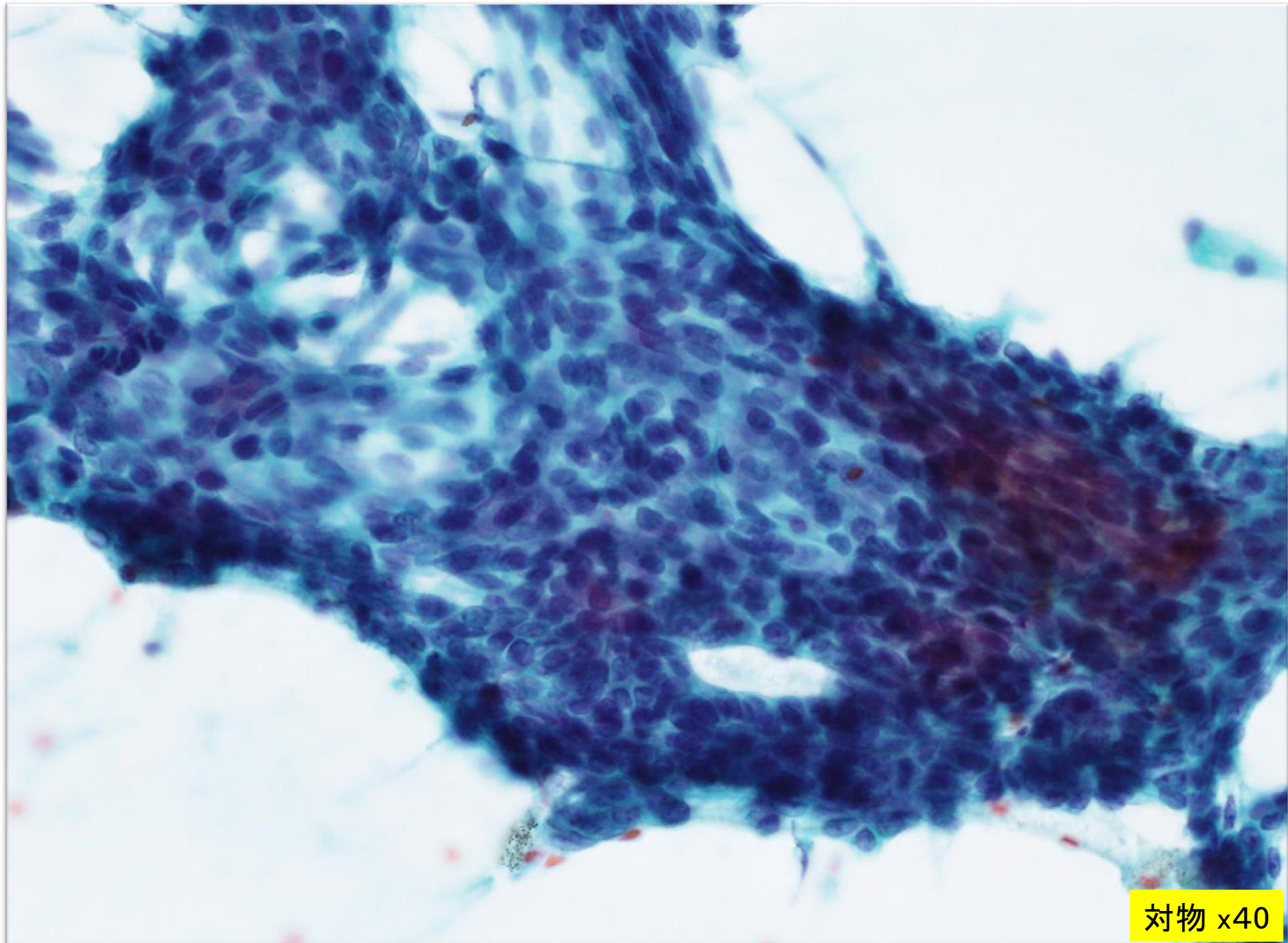
対物 x10



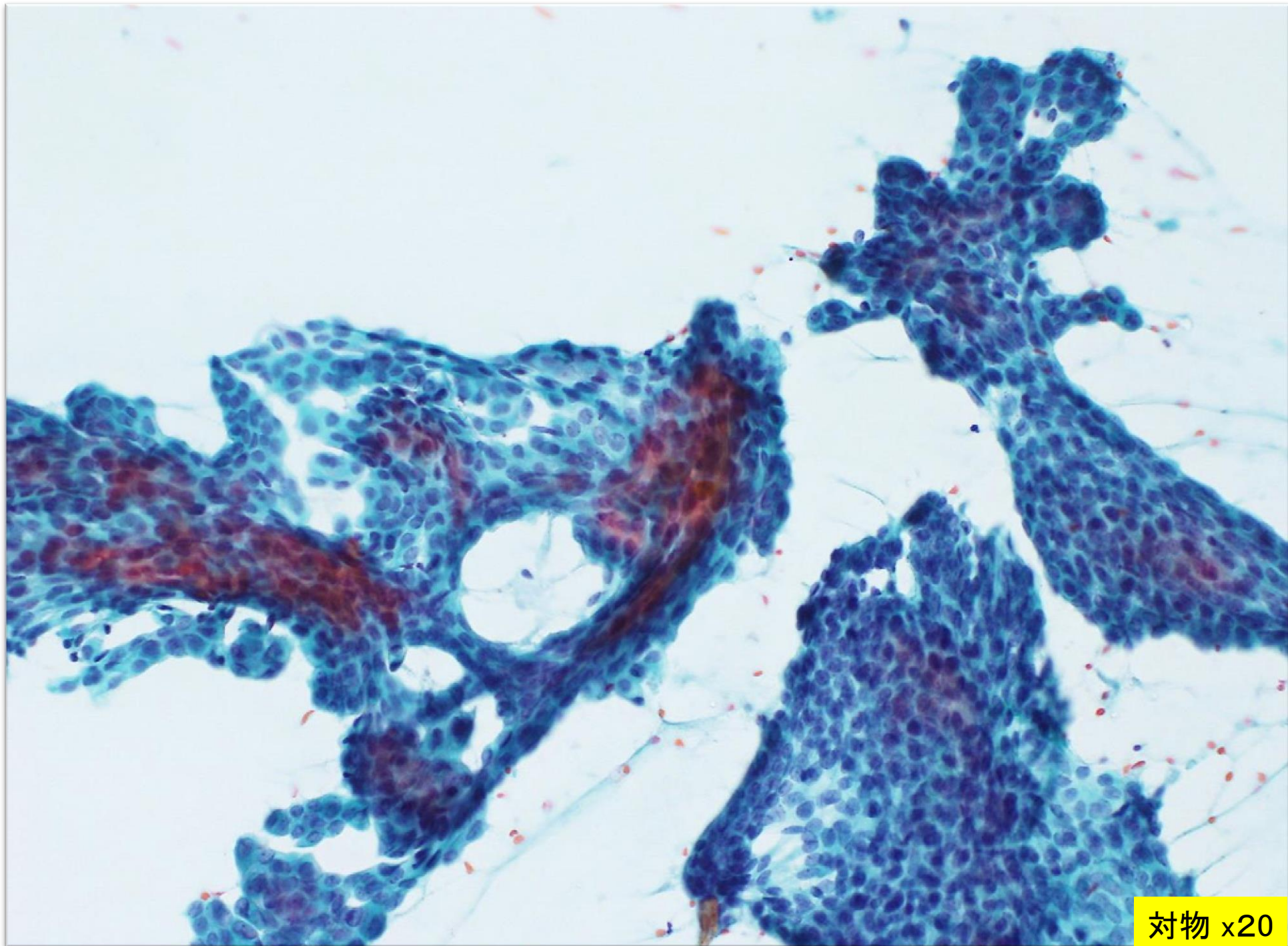
対物 x20



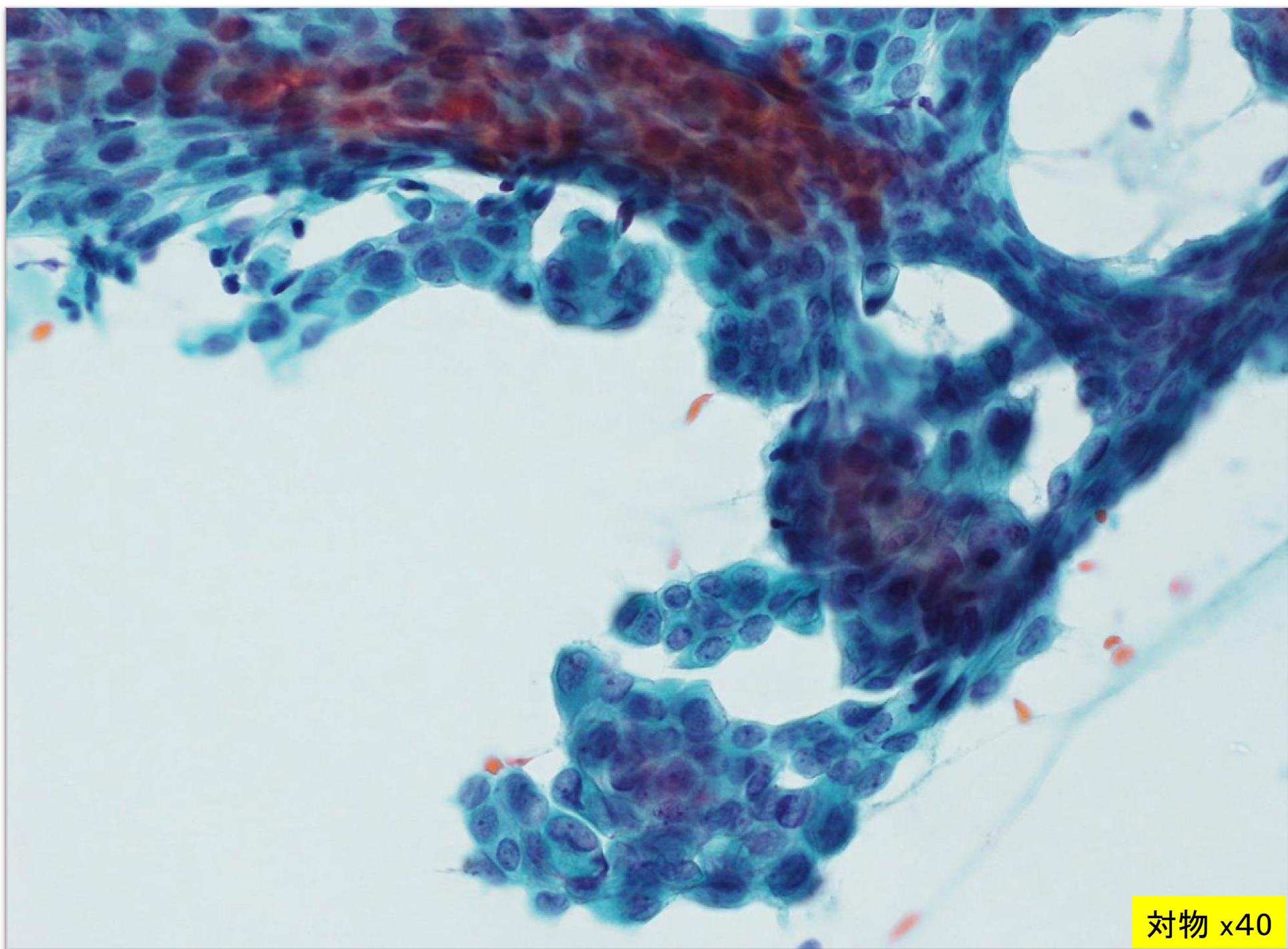
対物 x20



対物 x40



対物 x20



対物 x40

選択肢

1. 線維腺腫
(fibroadenoma, FA)
2. 乳管内乳頭腫
(intraductal papilloma, IDP)
3. 非浸潤性乳管癌
(noninvasive ductal carcinoma,
ductal carcinoma in situ, DCIS)