

症例 1

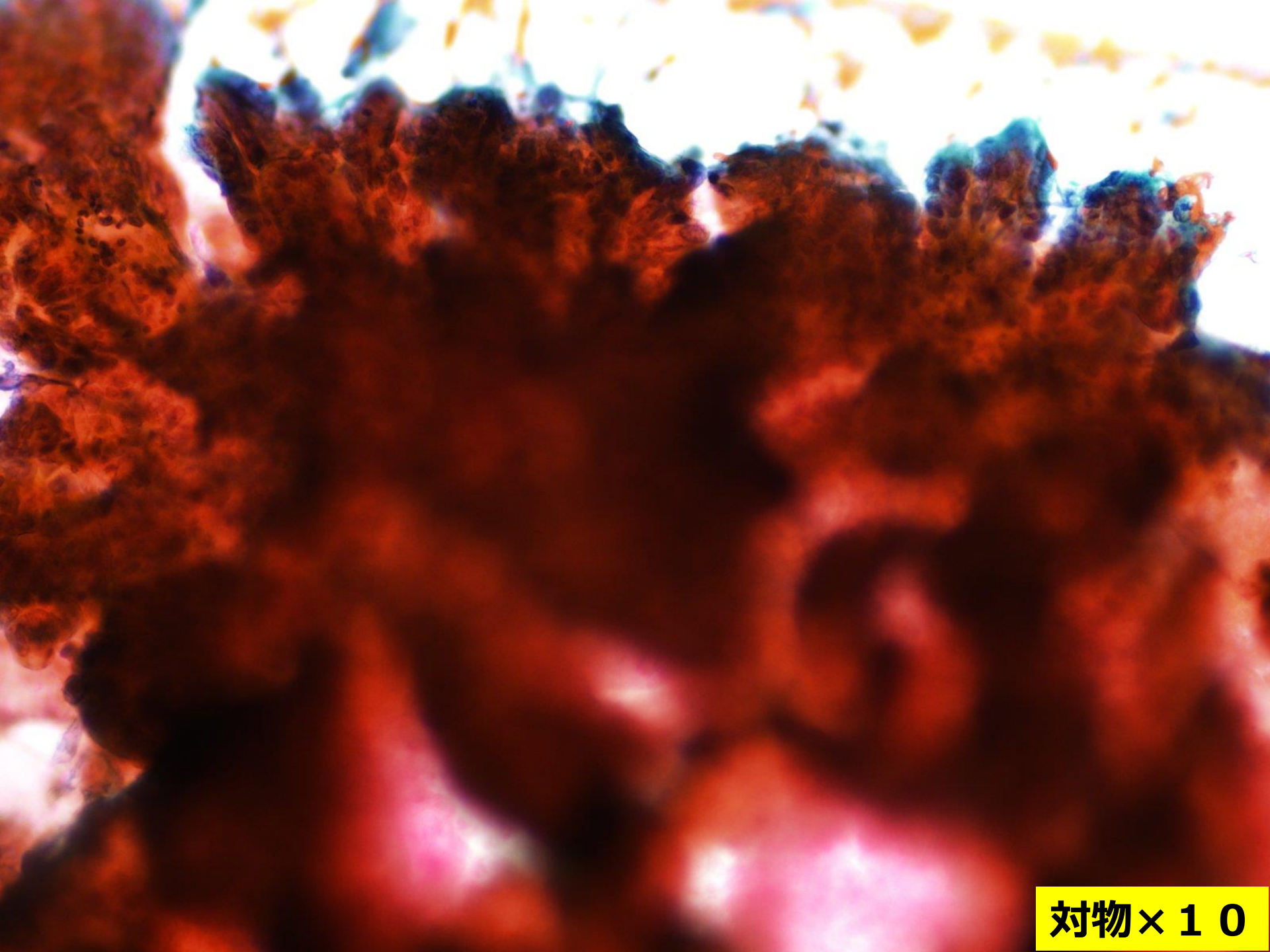
症例 : 70歳代 女性 1経妊 1経産

臨床所見 : 3週間前に不正性器出血にて近医受診
MRIにて粘膜下筋腫と内膜肥厚を
指摘され当院産婦人科紹介受診

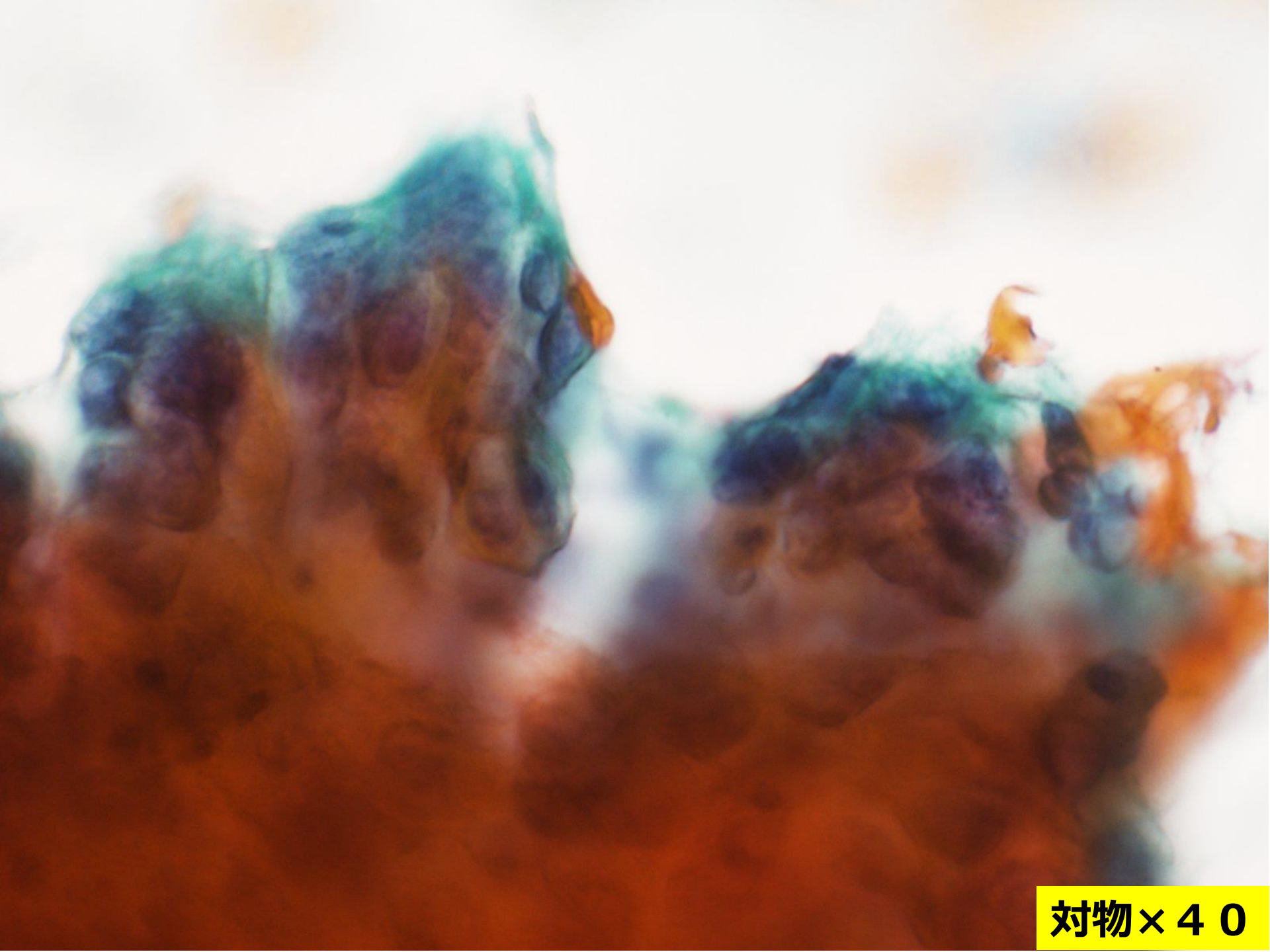
採取部位 : 子宮体部内膜

採取器具 : エンドサイト

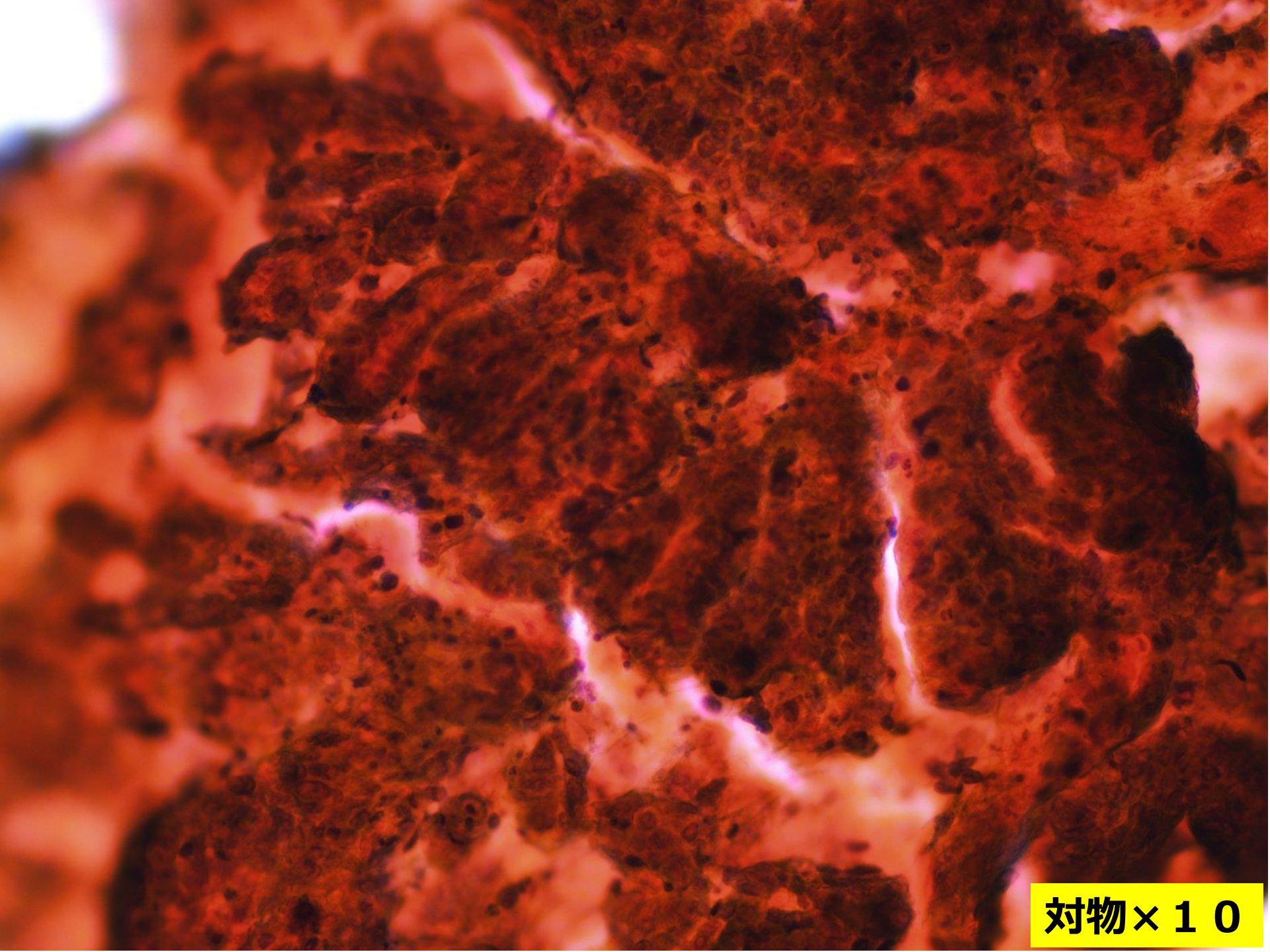
染色方法 : パパニコロウ染色



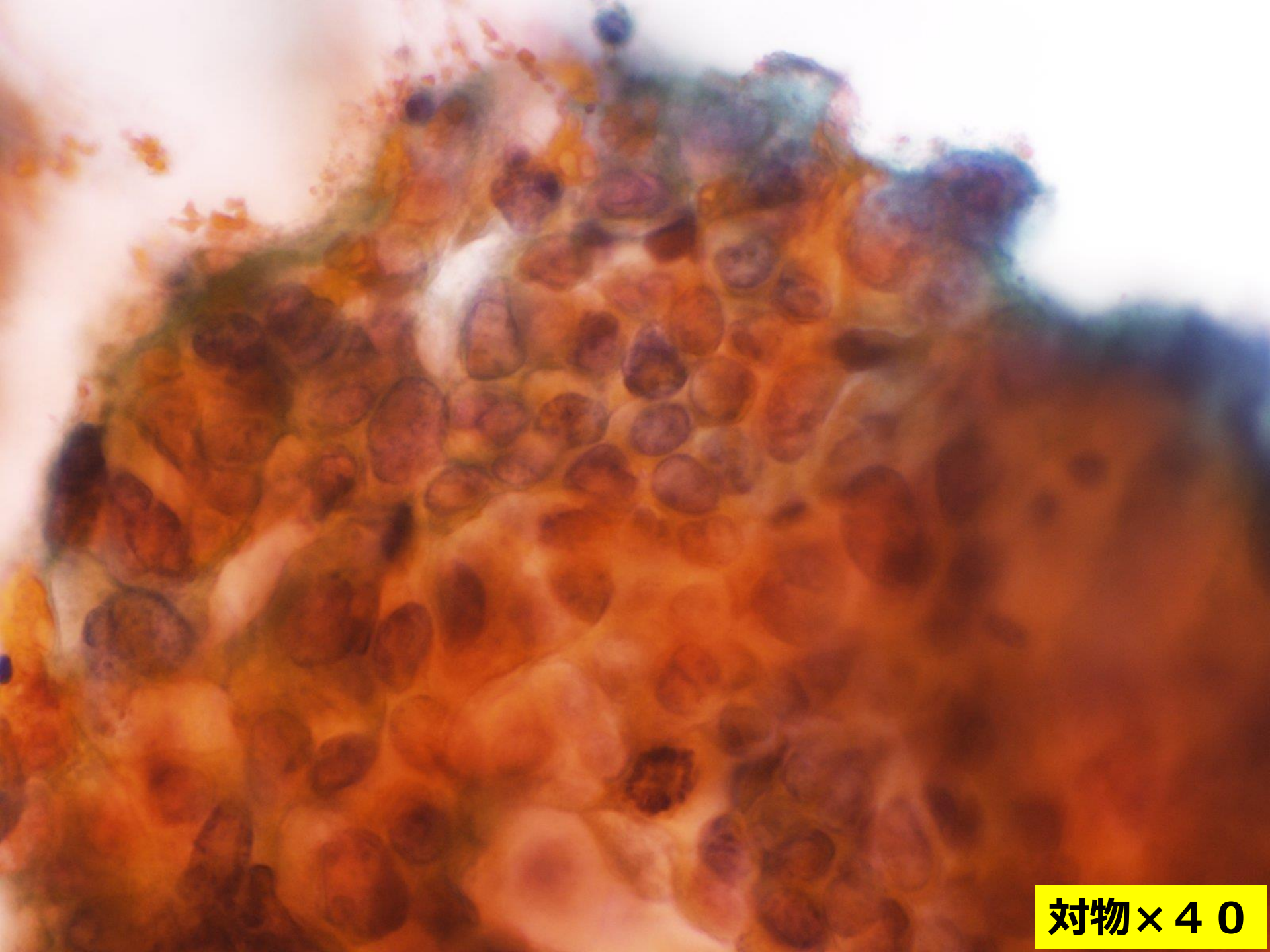
对物×10



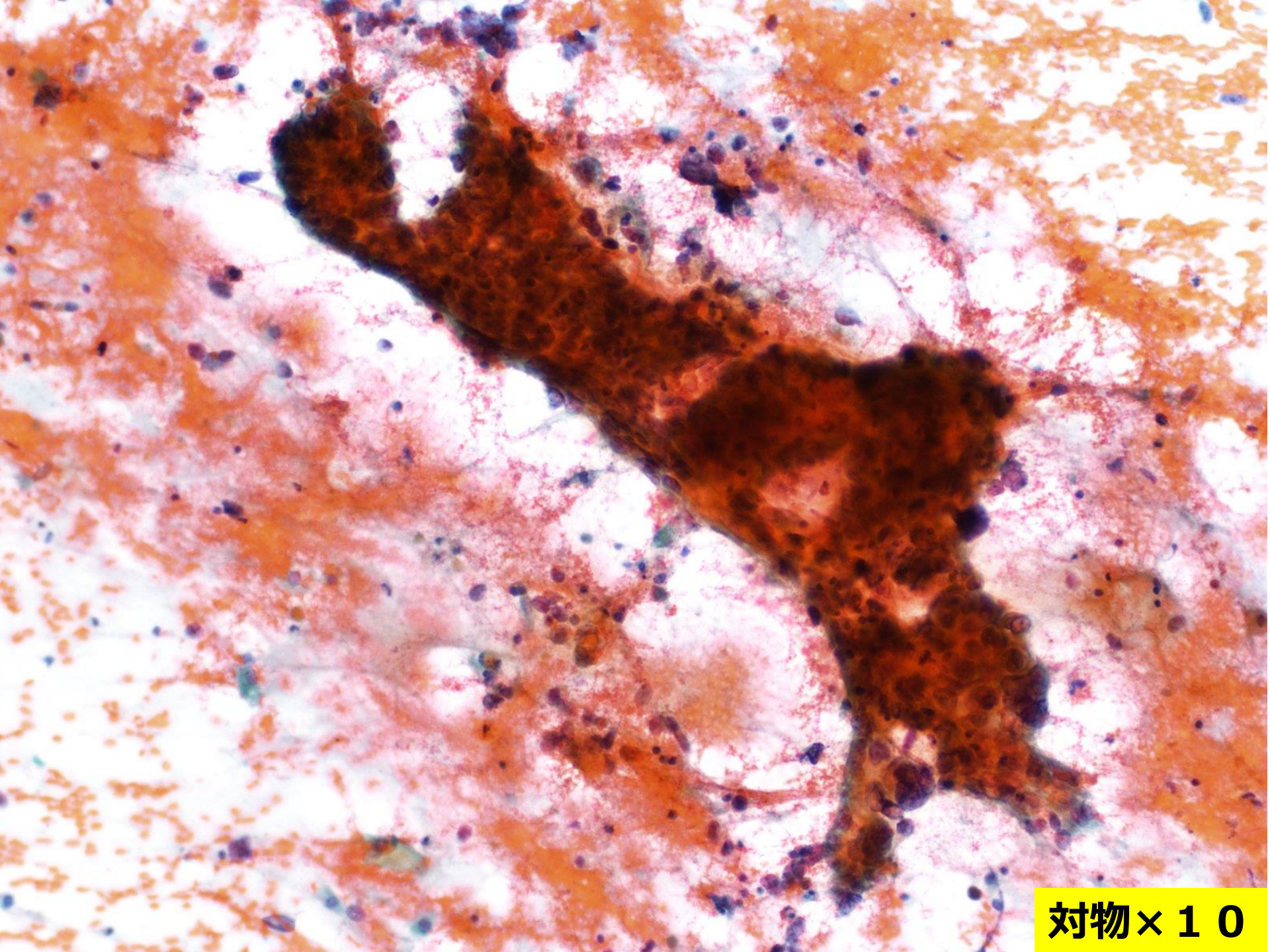
对物×40



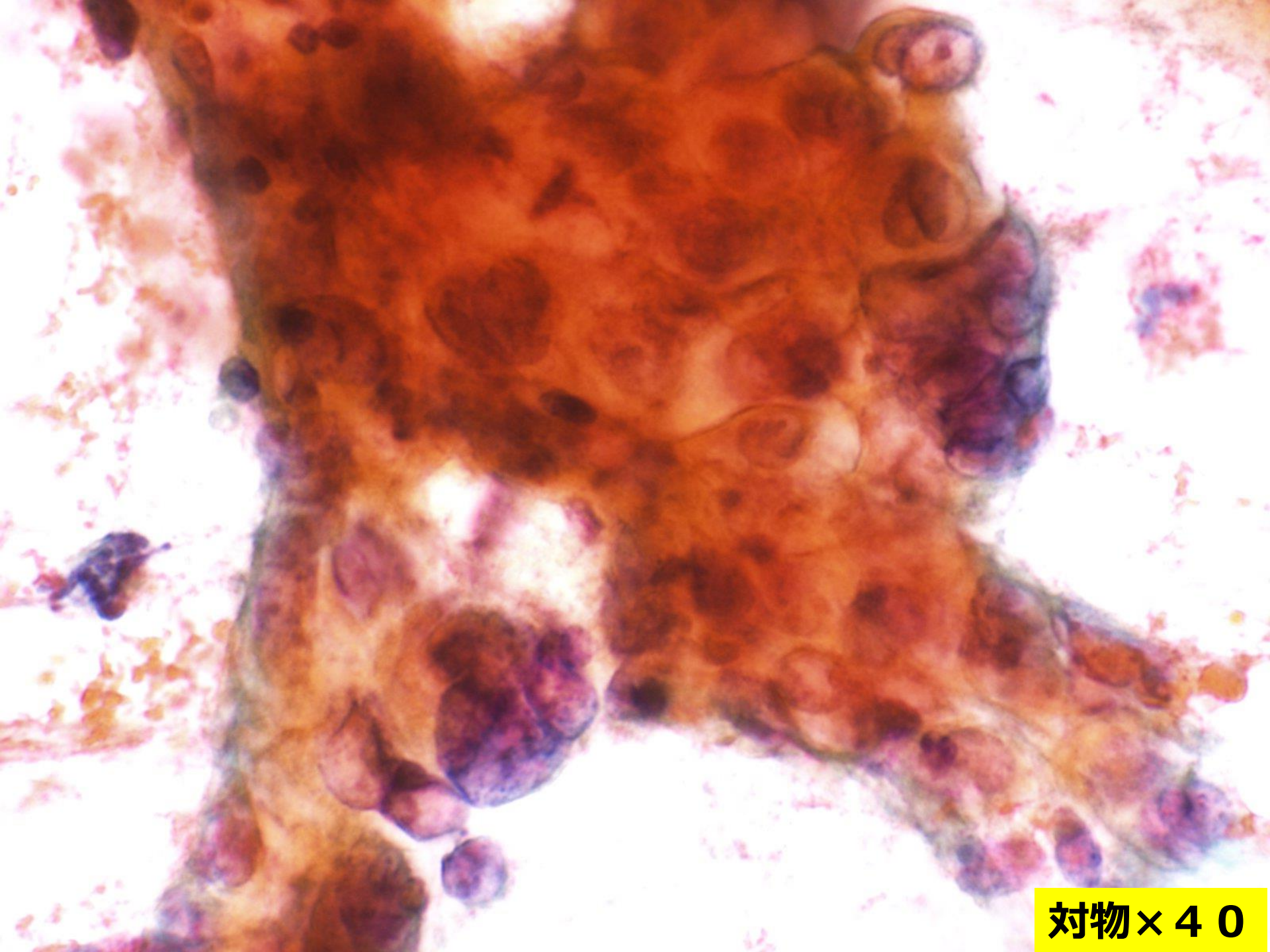
対物×10



对物×40



対物×10



対物×40

症例 1 選擇肢

1. 子宮內膜異型增殖症
2. 類內膜腺癌
3. 漿液性腺癌
4. 明細胞腺癌
5. 癌肉腫