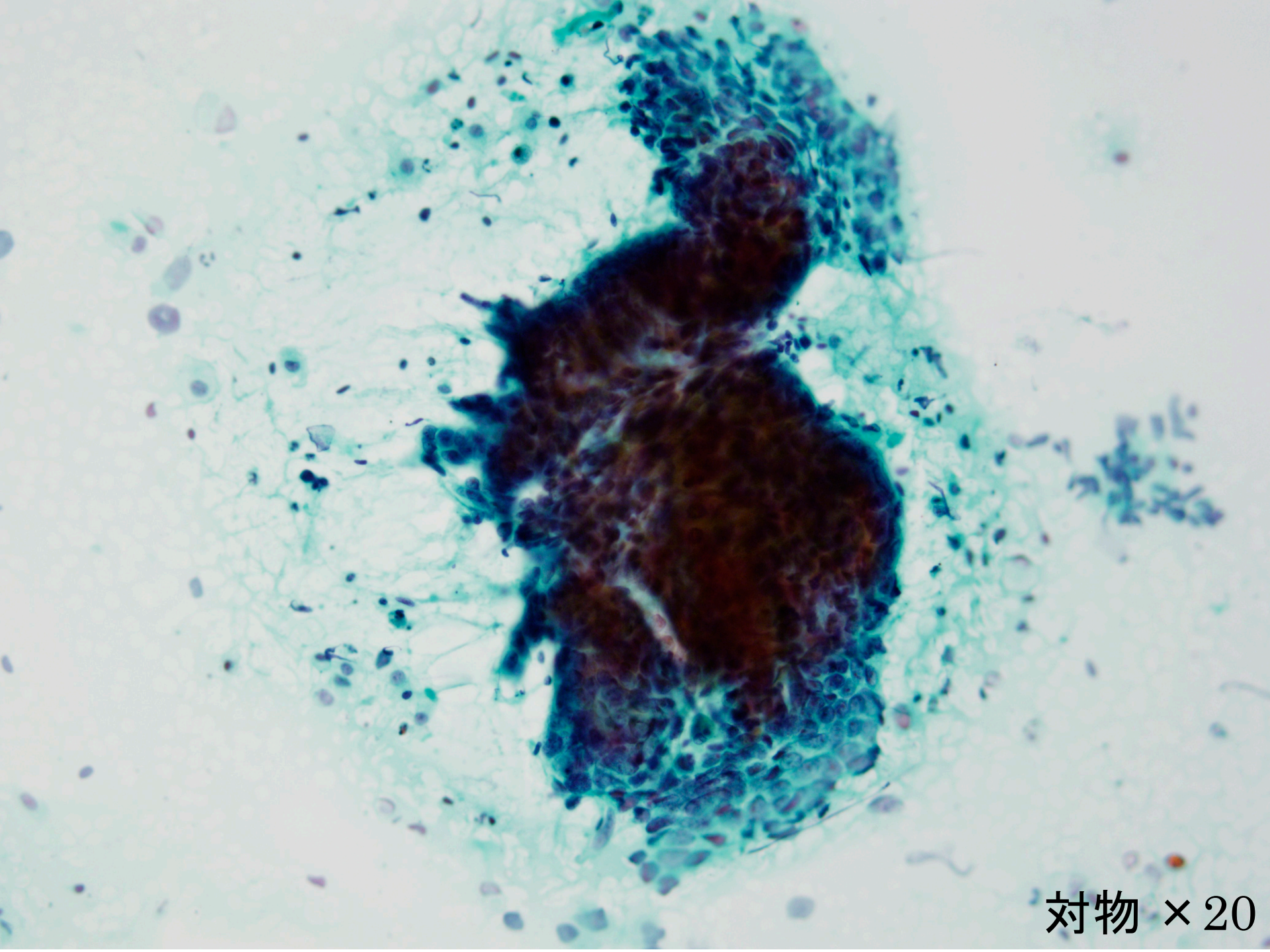
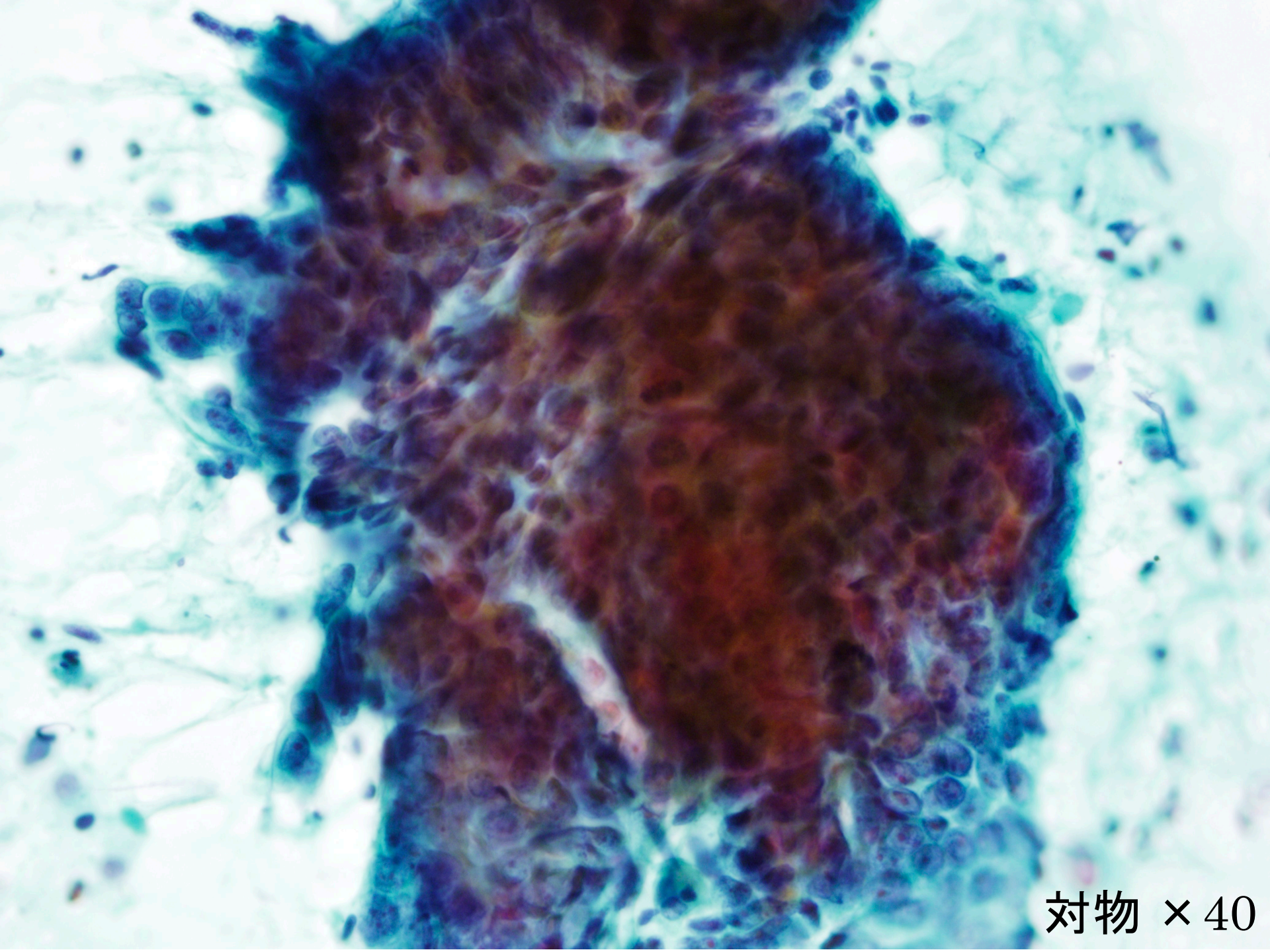


症例 婦人科

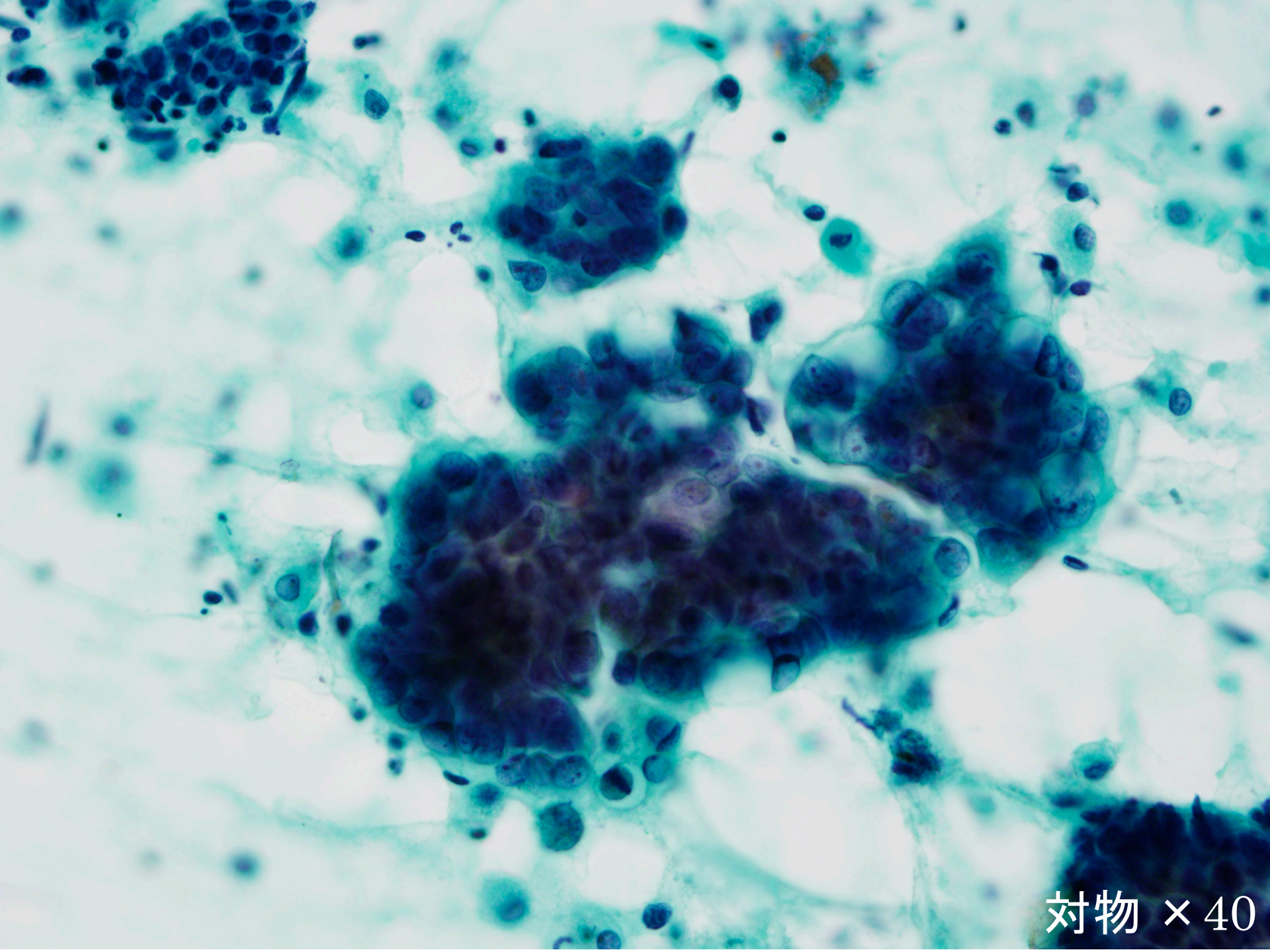
- 症例：60歳代、女性
- 主訴：不正性器出血
- 採取部位：子宮内膜
- 採取法：擦過（ブラシ）



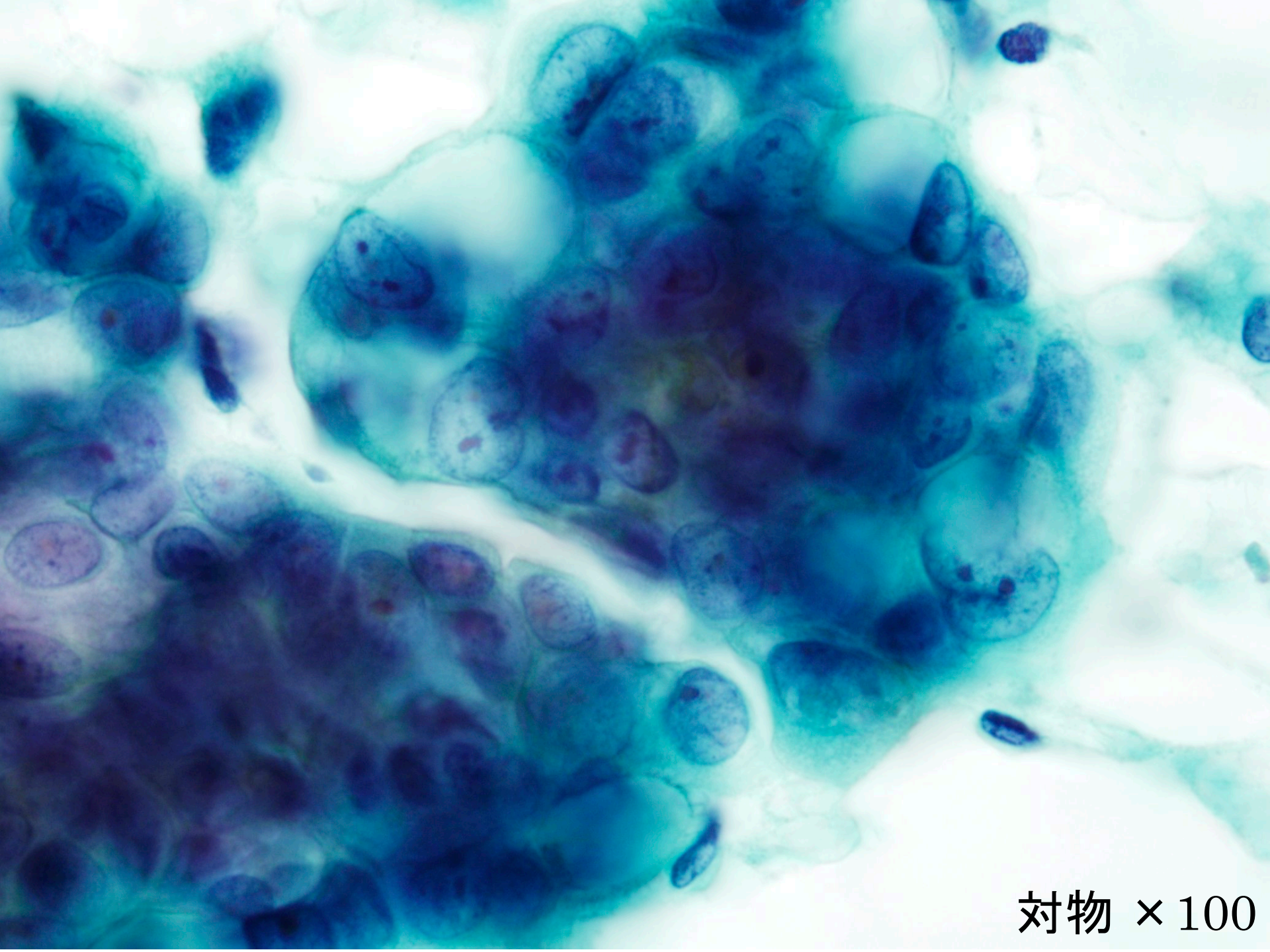
対物 × 20



対物 × 40



対物 × 40



対物 × 100

選擇肢

1. 類內膜腺癌 G1
2. 類內膜腺癌 G3
3. 漿液性腺癌
4. 明細胞腺癌
5. 混合癌