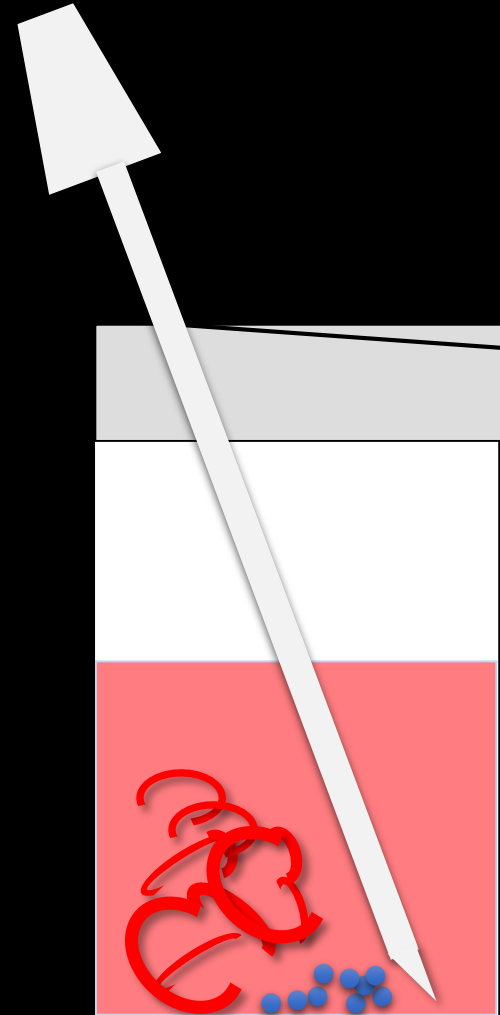


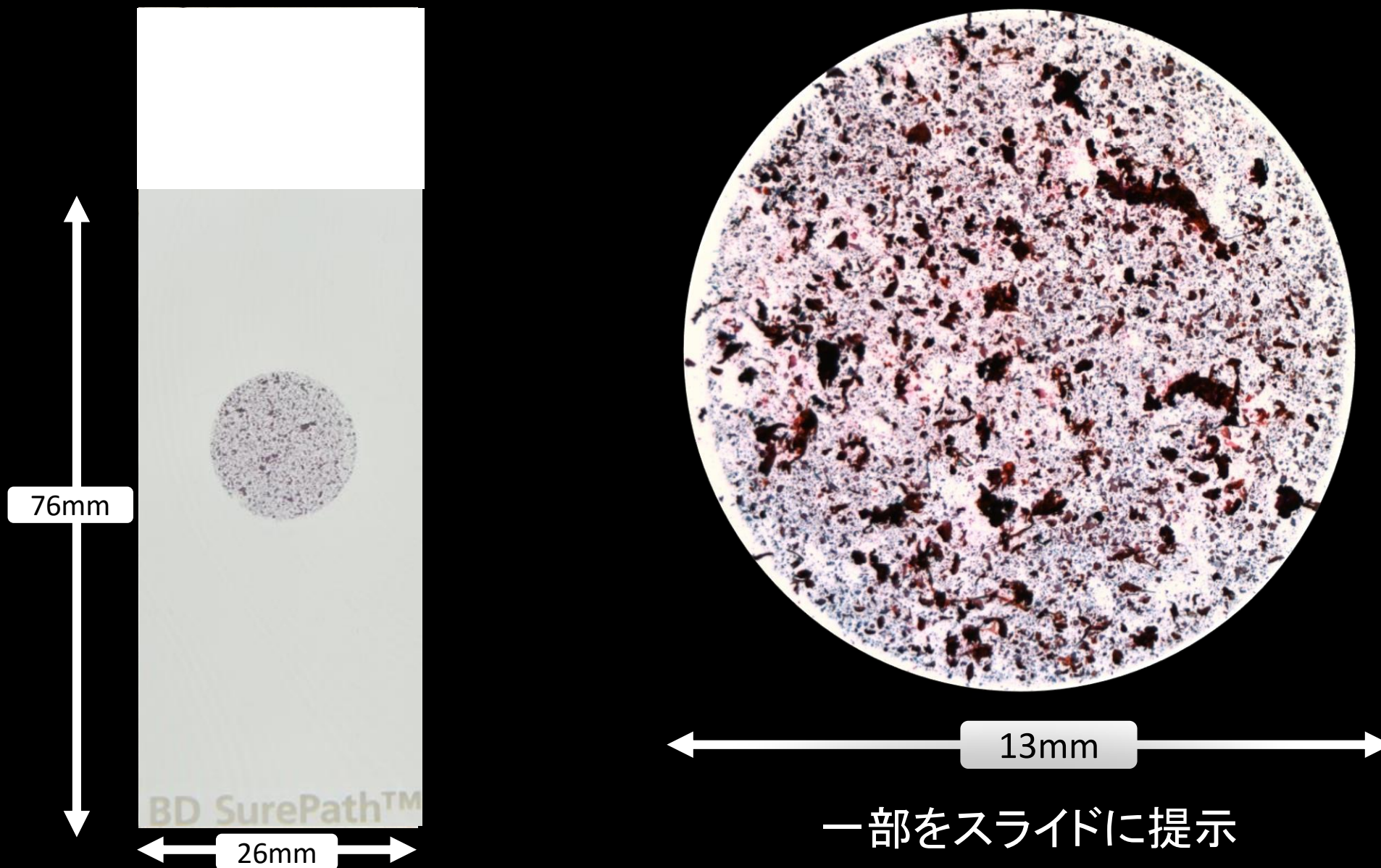
症例4 消化器（膵腫瘍EUS-FNA）

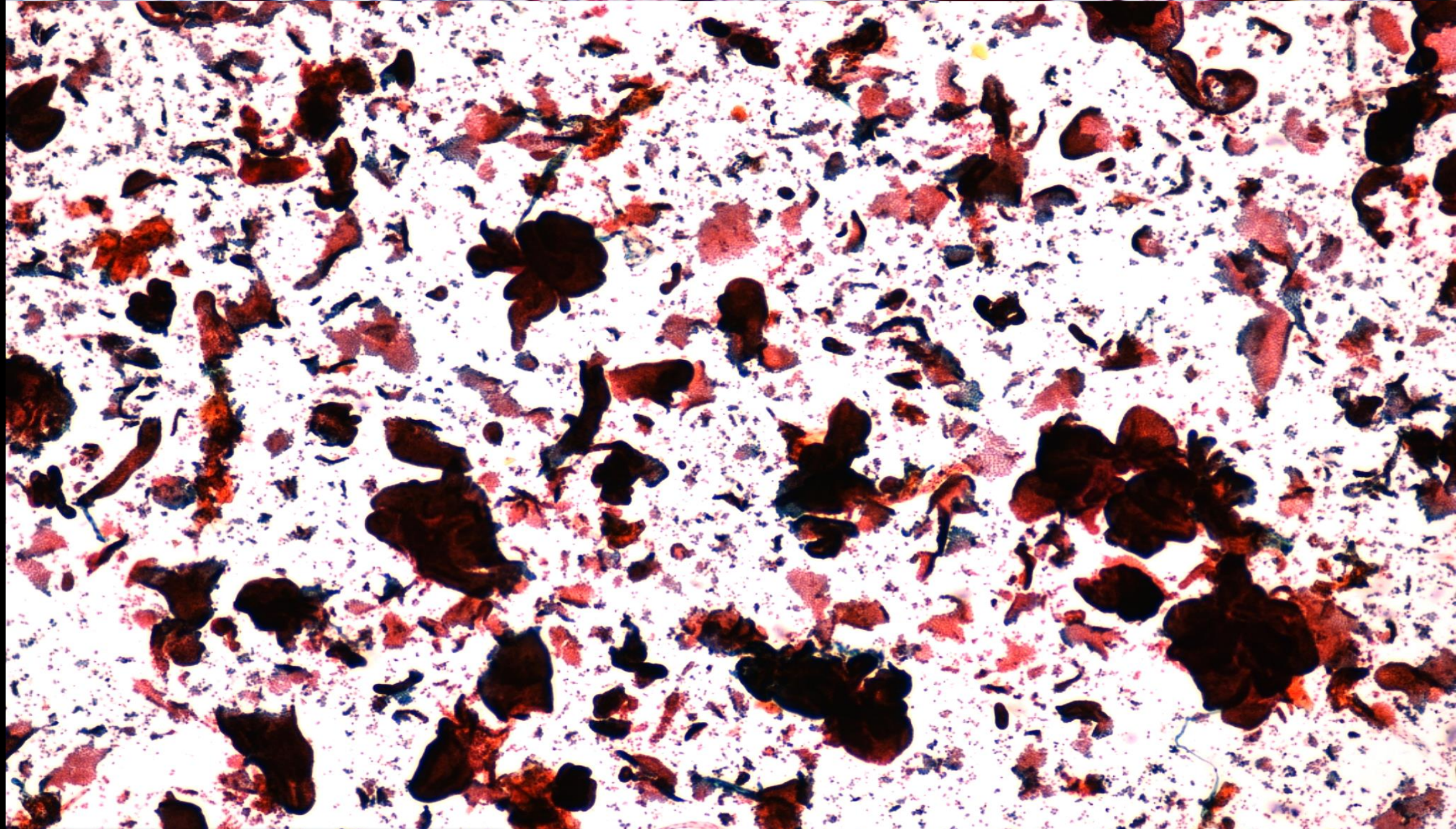
- 年齢・性別：40歳代，女性。
- 既往歴：7年前，甲状腺癌にて手術（乳頭癌の病理診断）。
- 検査目的：甲状腺癌の再発と膵腫瘍（原発であれば組織型）との鑑別診断。
- 標本：検体を直接サイトリッチレット保存液に洗い出し，サイトリッチ™標本1枚（パパニコロウ染色）とFFPE*標本（組織片をピンセットでつまんで10%中性緩衝ホルマリンへ移し固定）を作製。

* : Formalin-Fixed Paraffin-Embedded

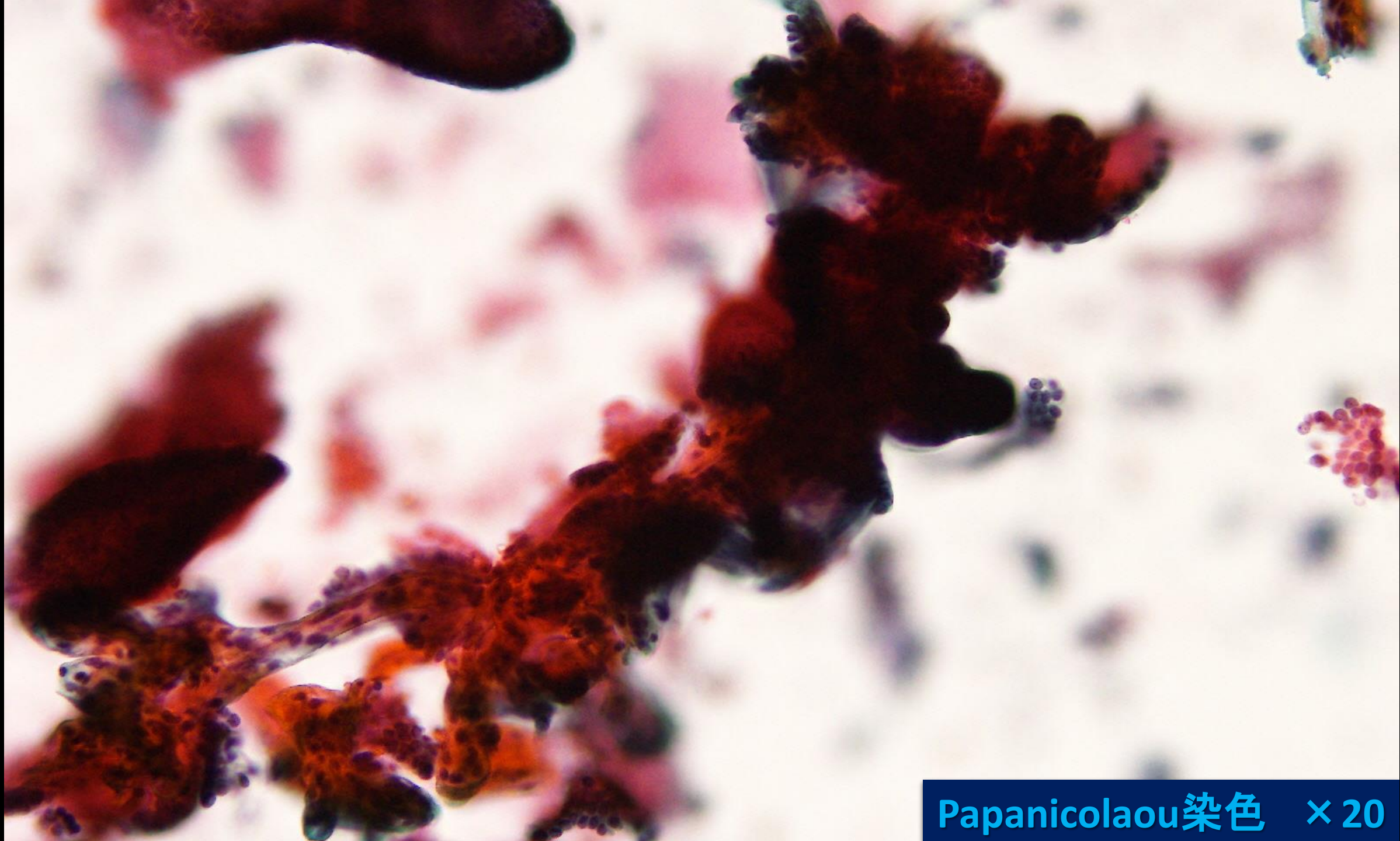


細胞像の提示はサイトリッチ™標本

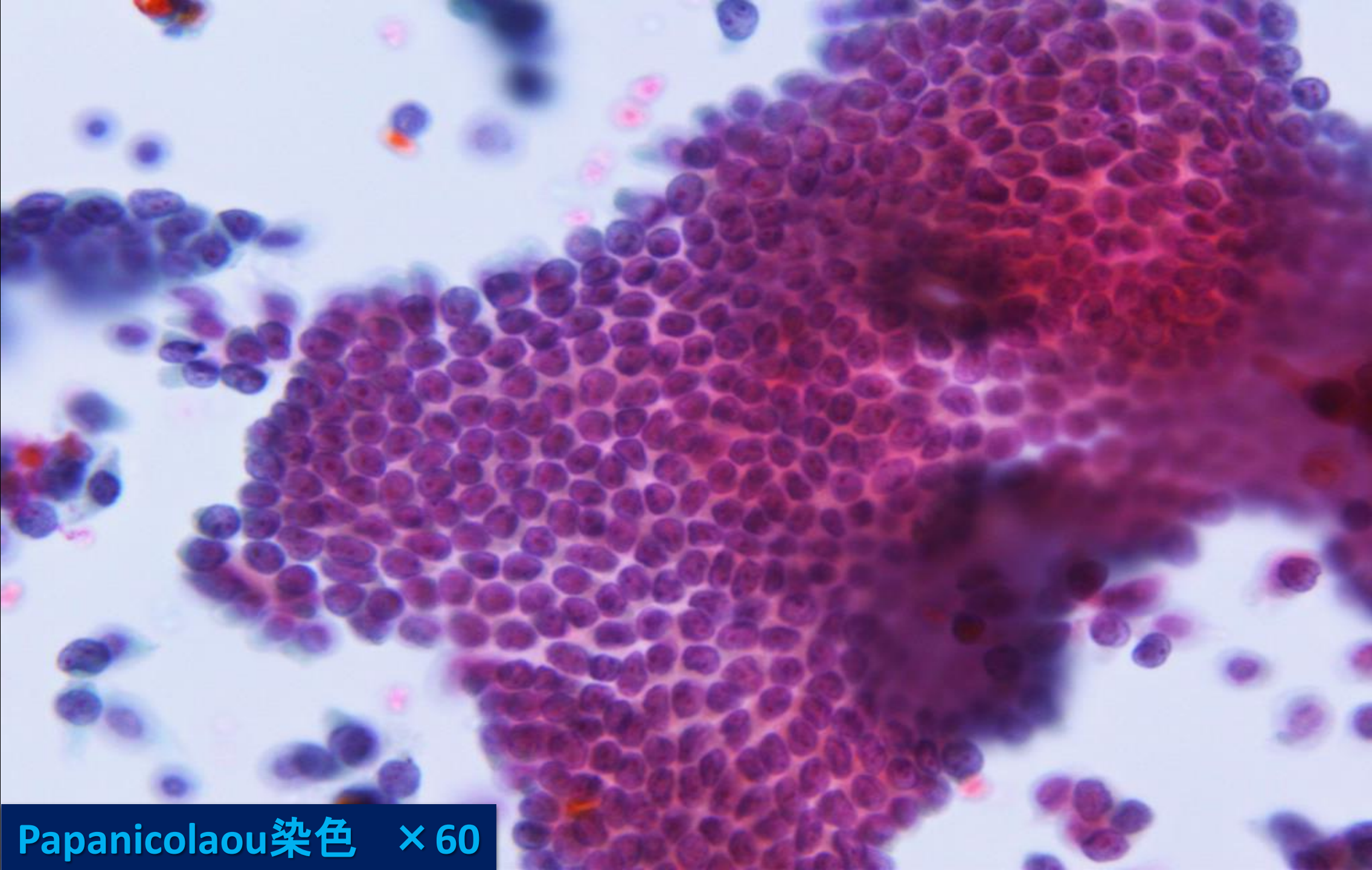




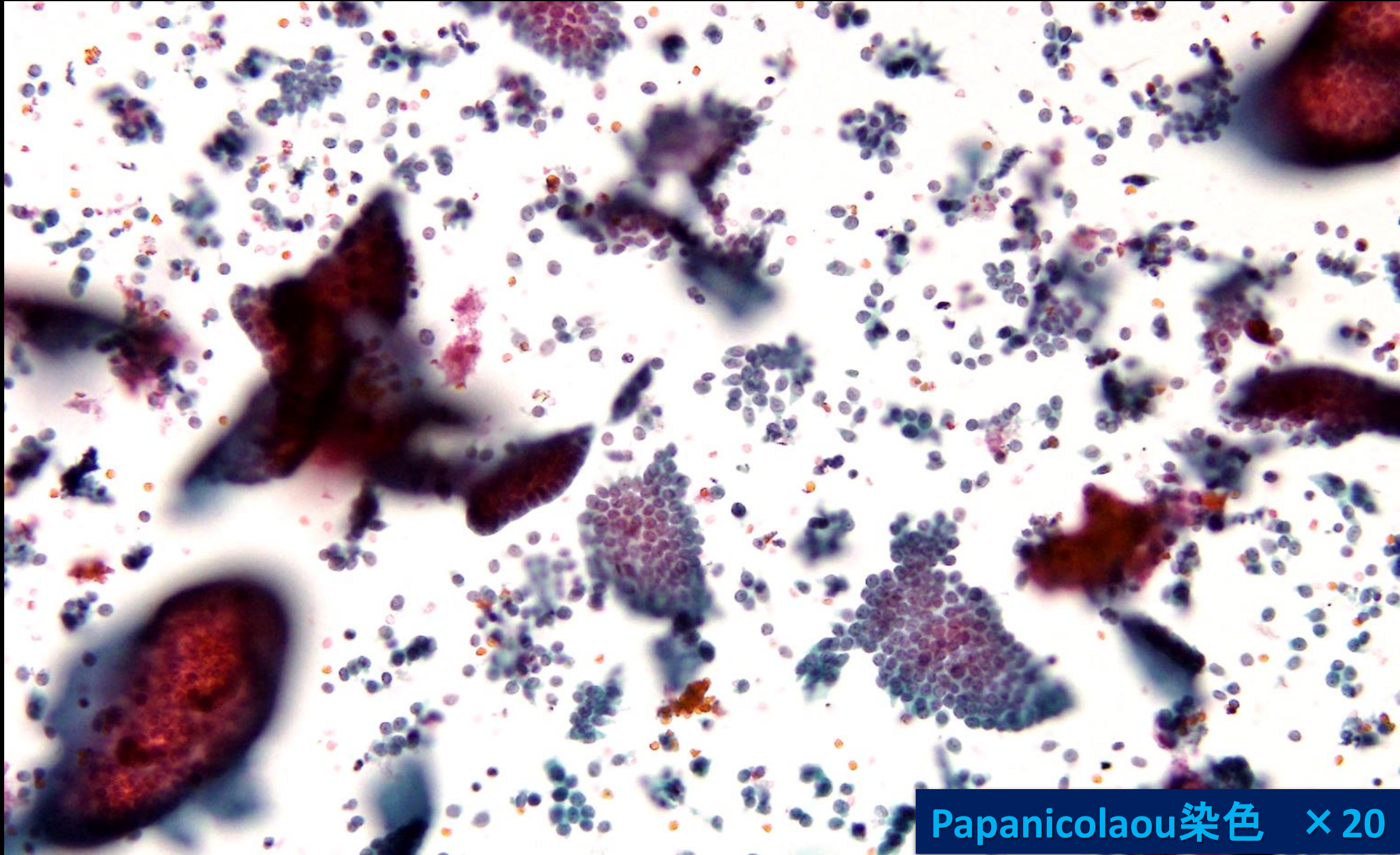
Papanicolaou染色 × 4



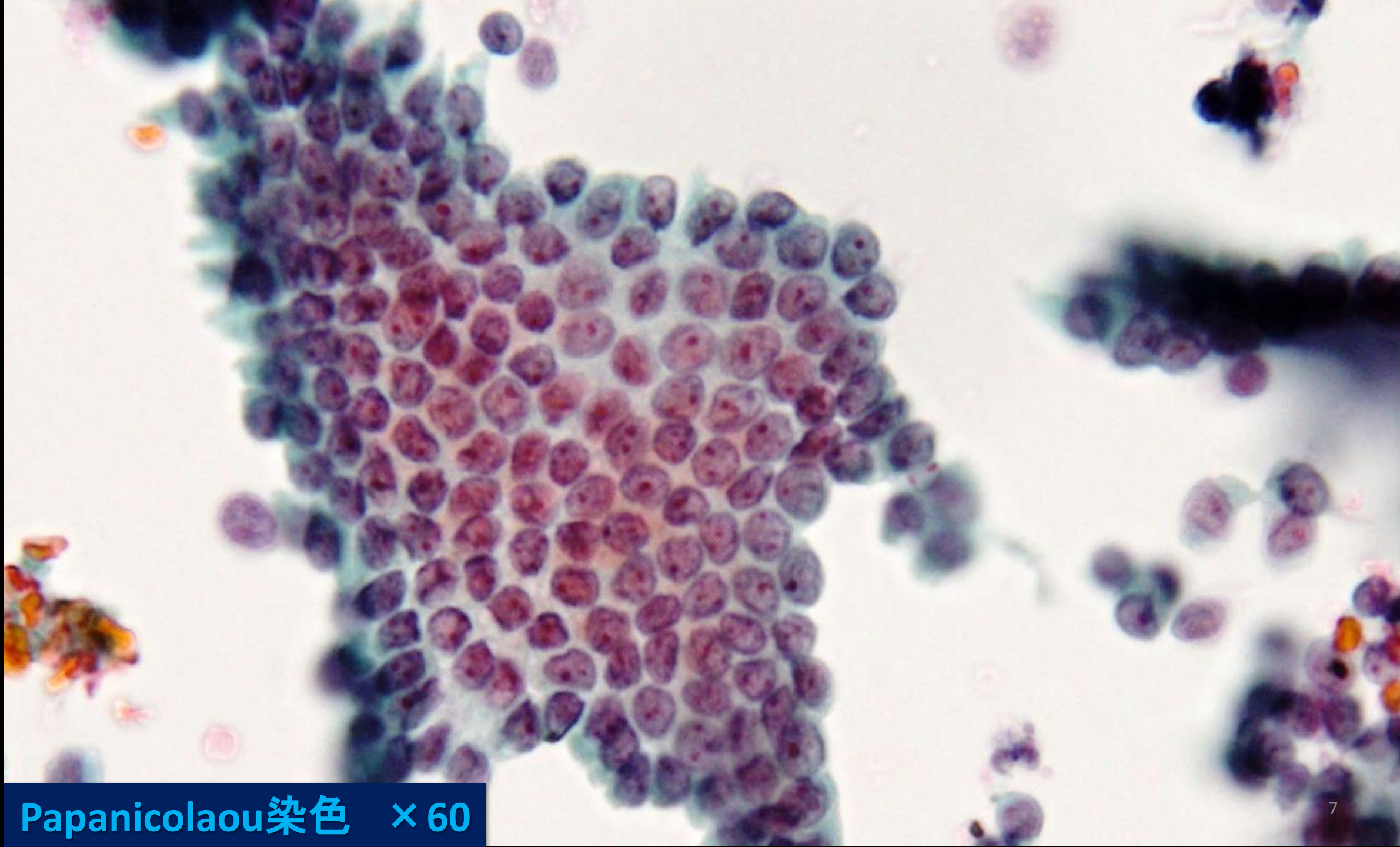
Papanicolaou染色 × 20



Papanicolaou染色 × 60



Papanicolaou染色 × 20



Papanicolaou染色 × 60

選択肢(最も考えられるもの)

1. Negative / 漿液性嚢胞腫瘍
2. Atypical / 膵管内乳頭粘液性腫瘍(IPMN)
3. Atypical / Solid-pseudopapillary neoplasm
4. Atypical / 神経内分泌腫瘍
5. Suspicious for malignancy / 低悪性度以上