

# 婦人科

# 症例

年齢：50歳代

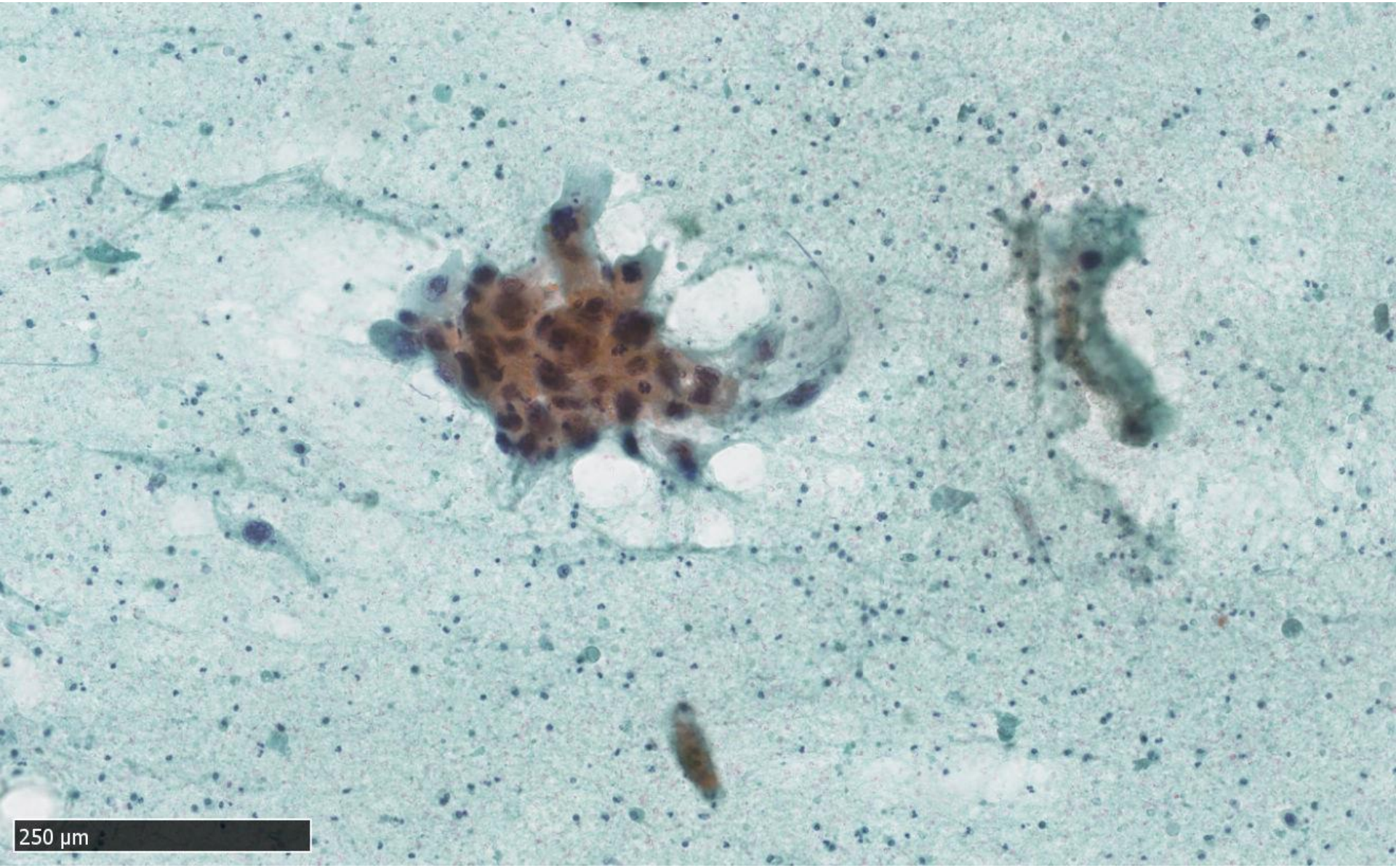
採取部位：子宮内膜

採取方法：キュレットスタンプ

主訴：不正性器出血

現病歴：止血困難のため、子宮内膜搔爬術を  
施行。術後も少量出血が持続

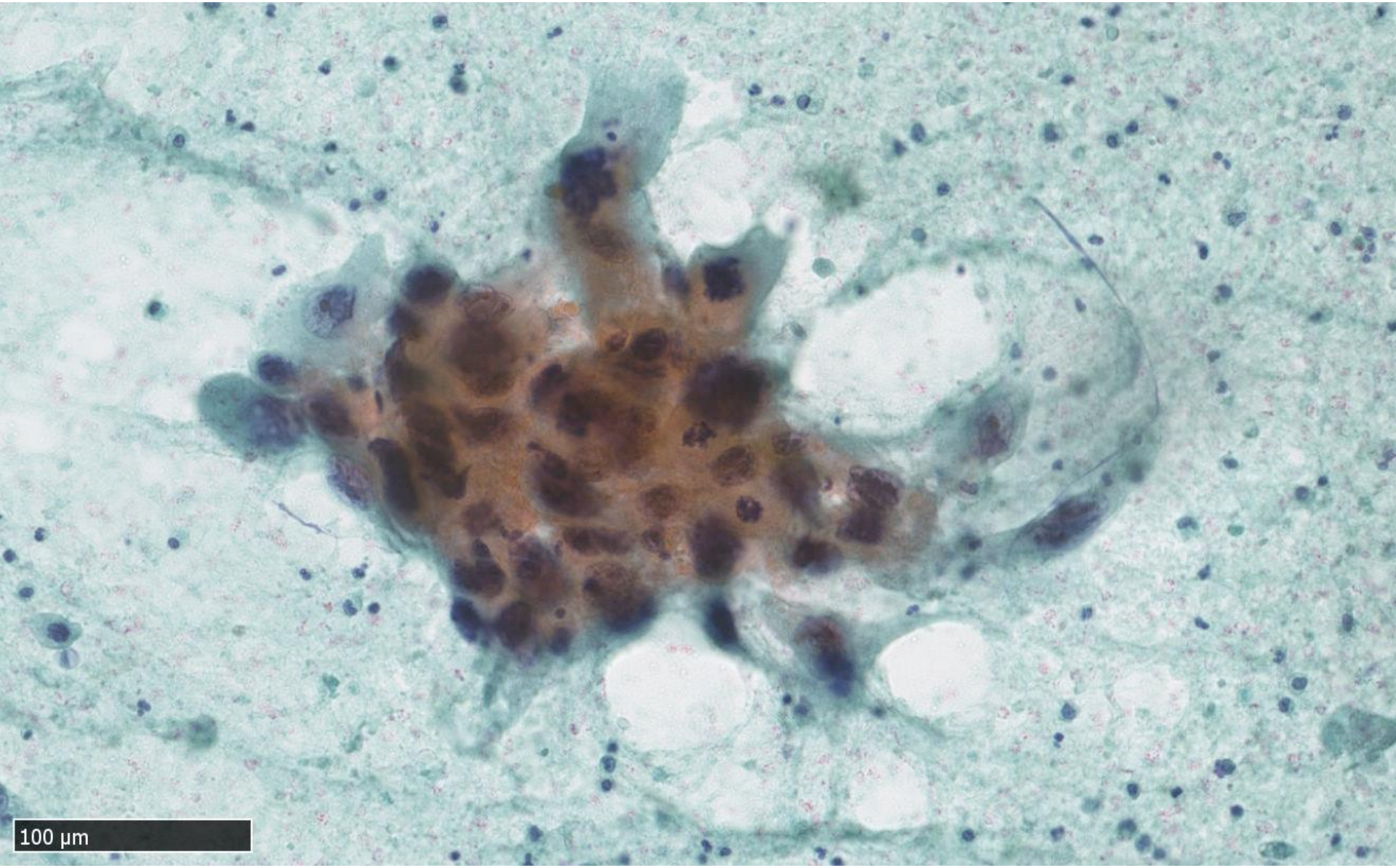
# 細胞像①



250 μm

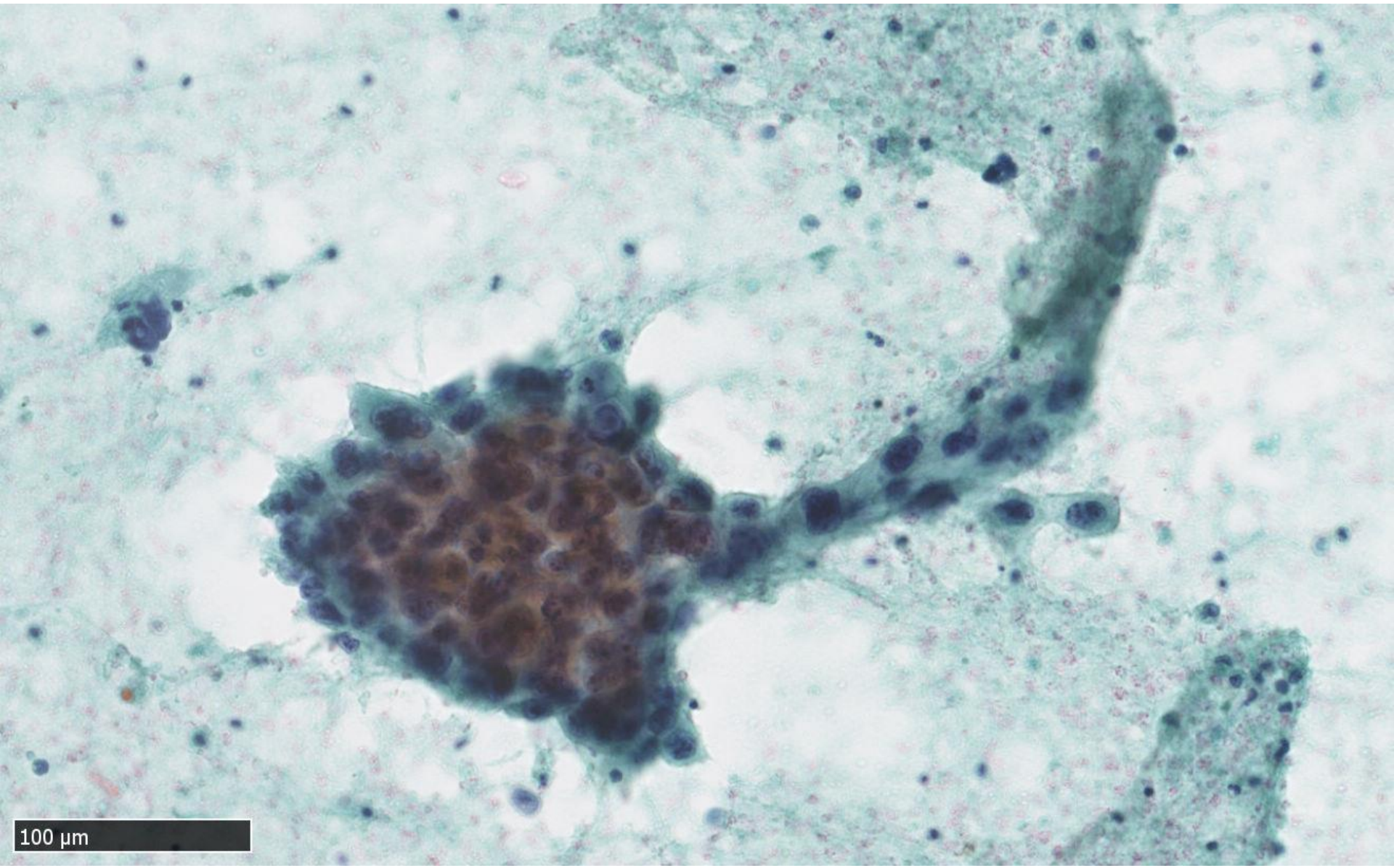


# 細胞像②



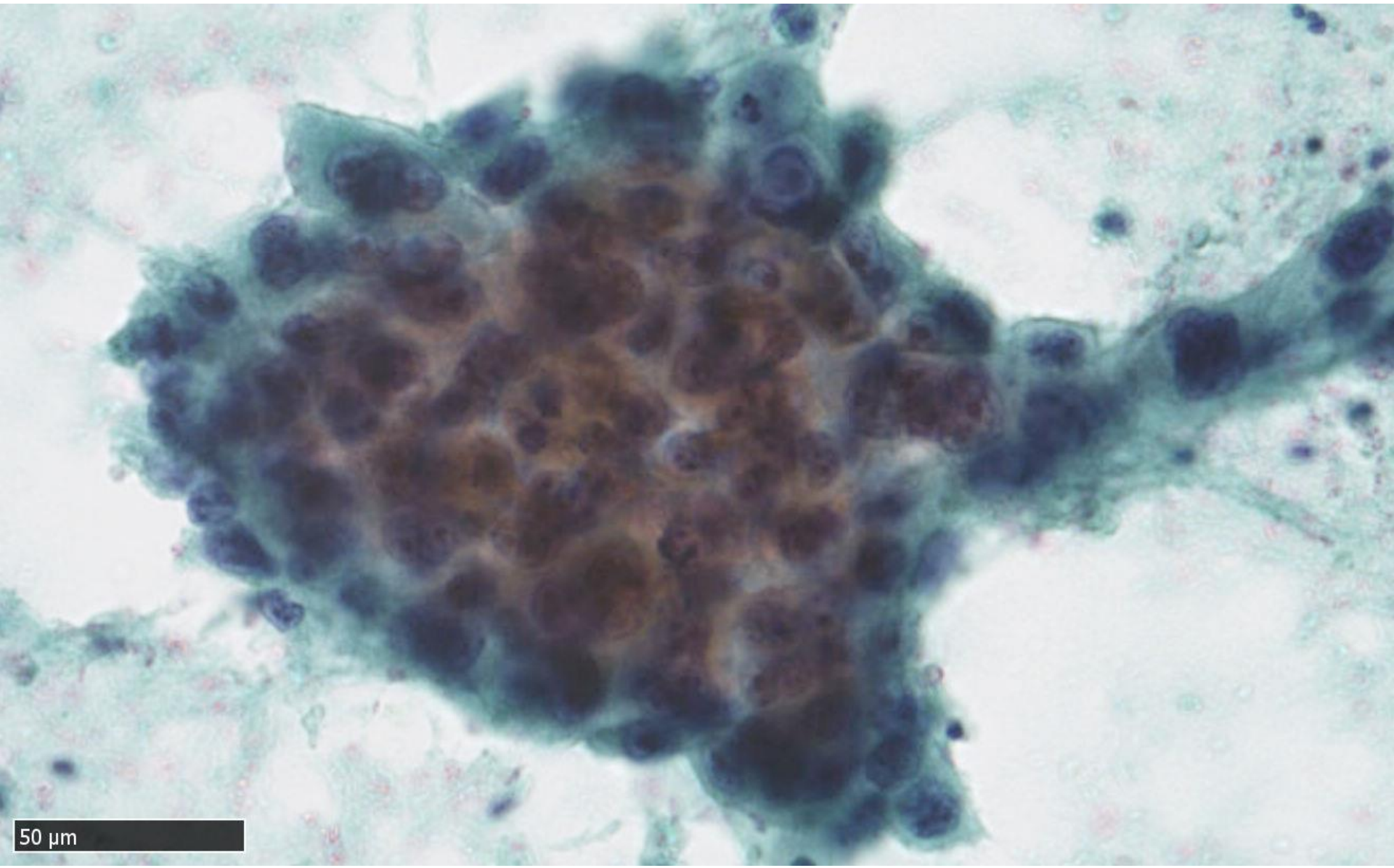


# 細胞像③



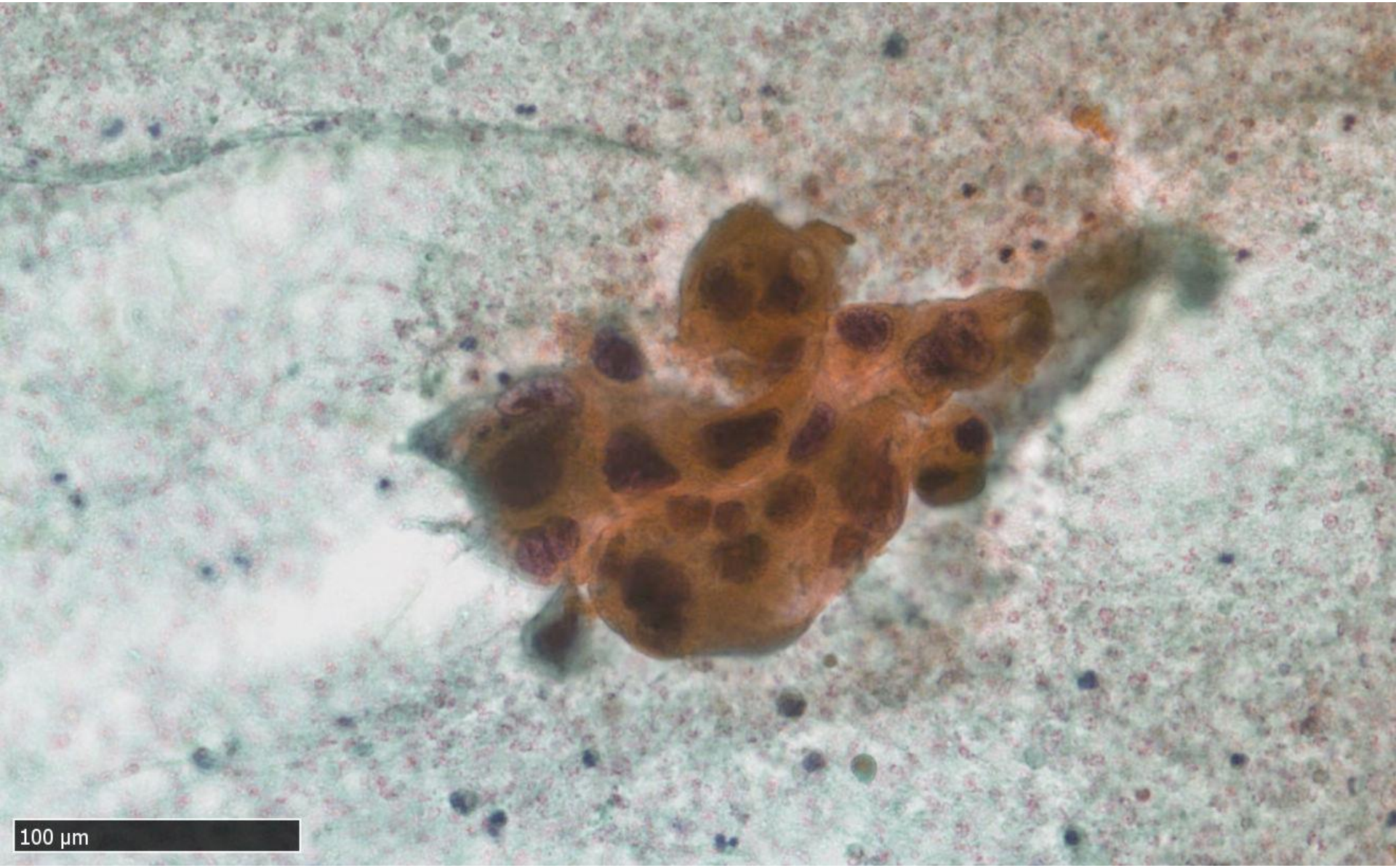
100 μm

# 細胞像④



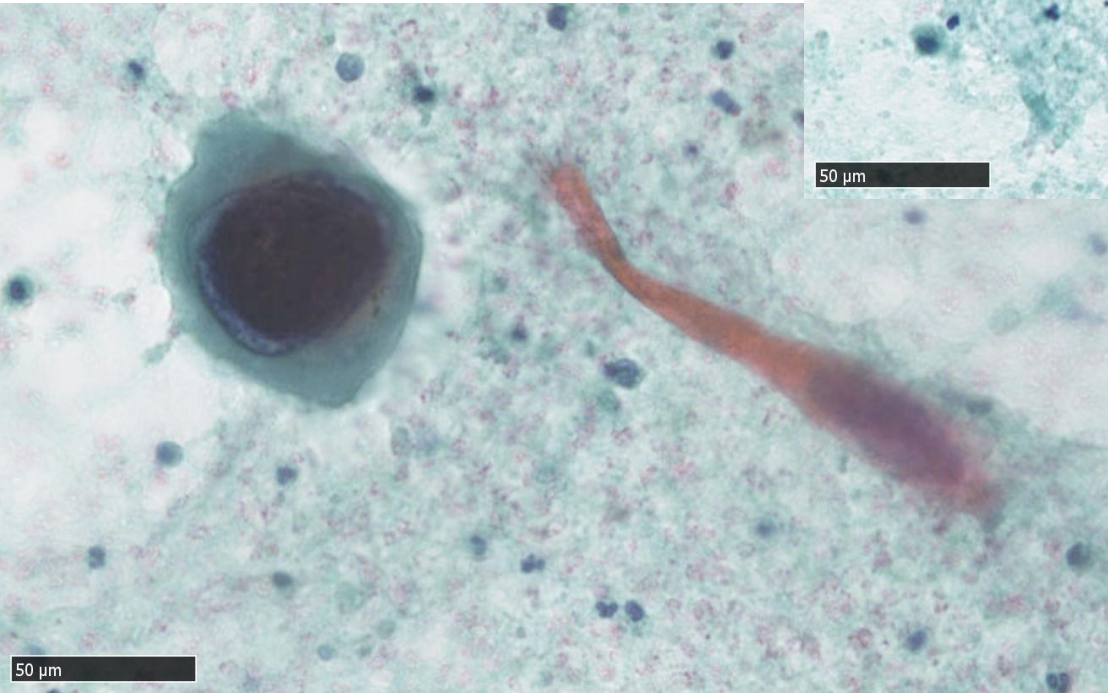
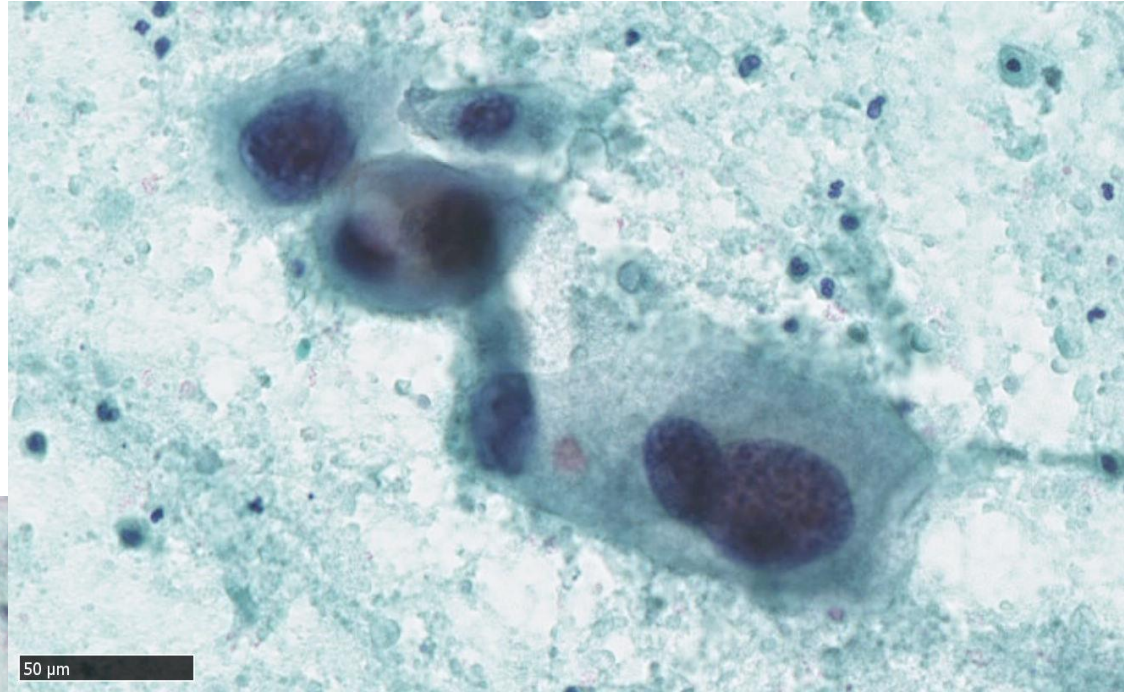


# 細胞像⑤



100 μm

# 細胞像⑥





# 選択肢

1. 扁平上皮への分化を伴う類内膜腺癌  
(腺扁平上皮癌)
2. 低分化腺癌
3. 未分化癌
4. 癌肉腫
5. 絨毛癌