

症例検討

症例2〈呼吸器〉

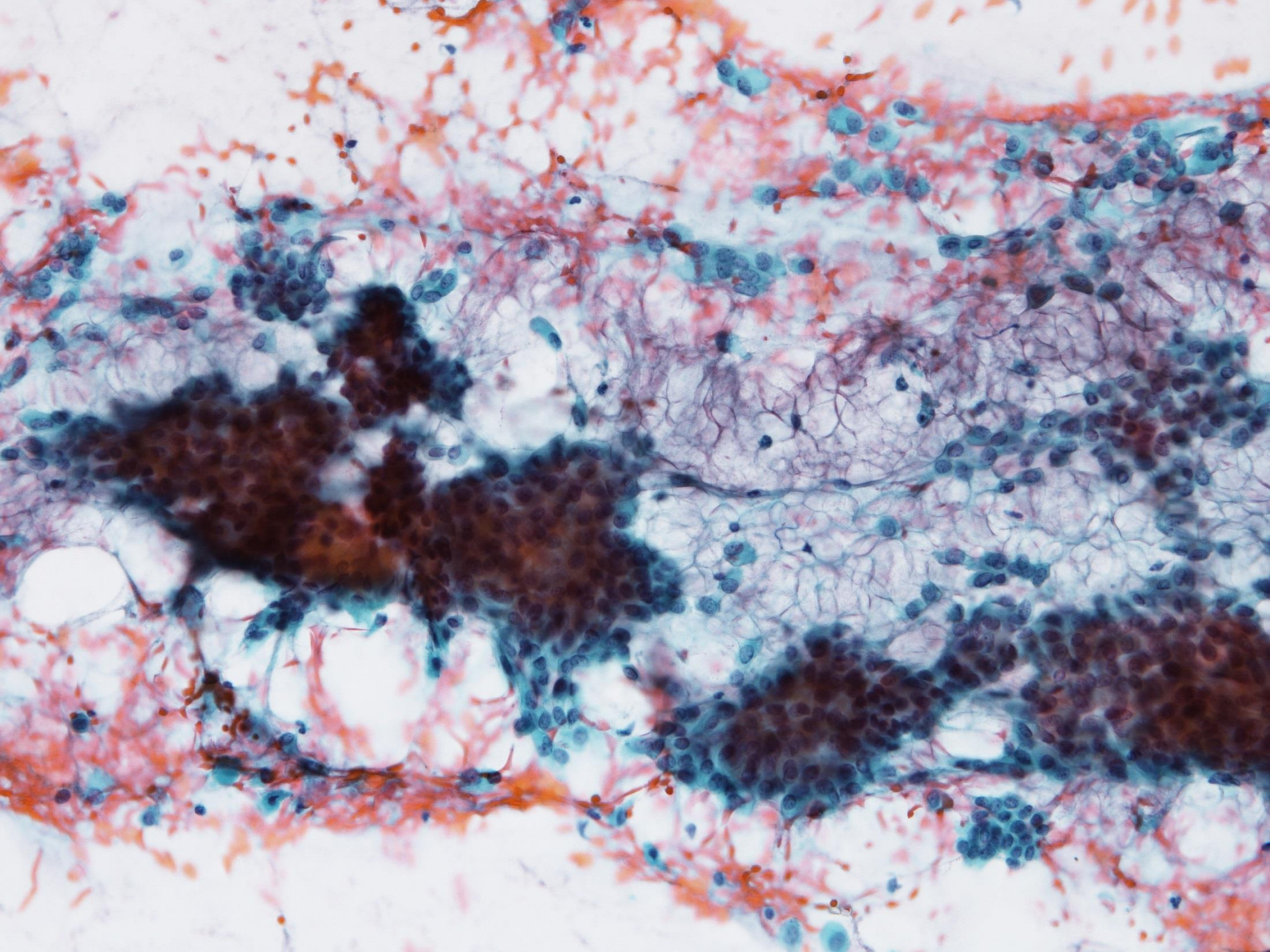
症例呈示

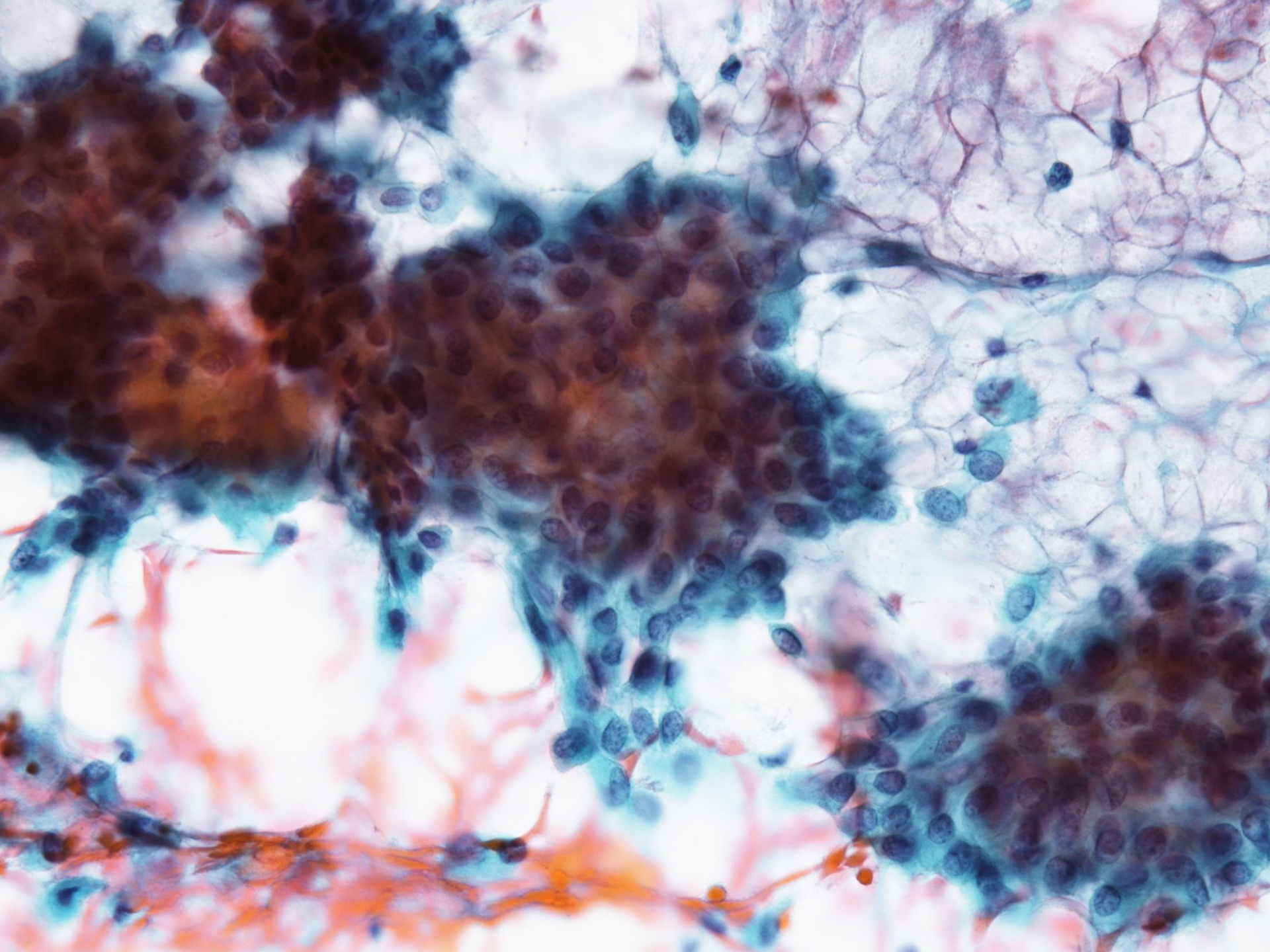
【症例】

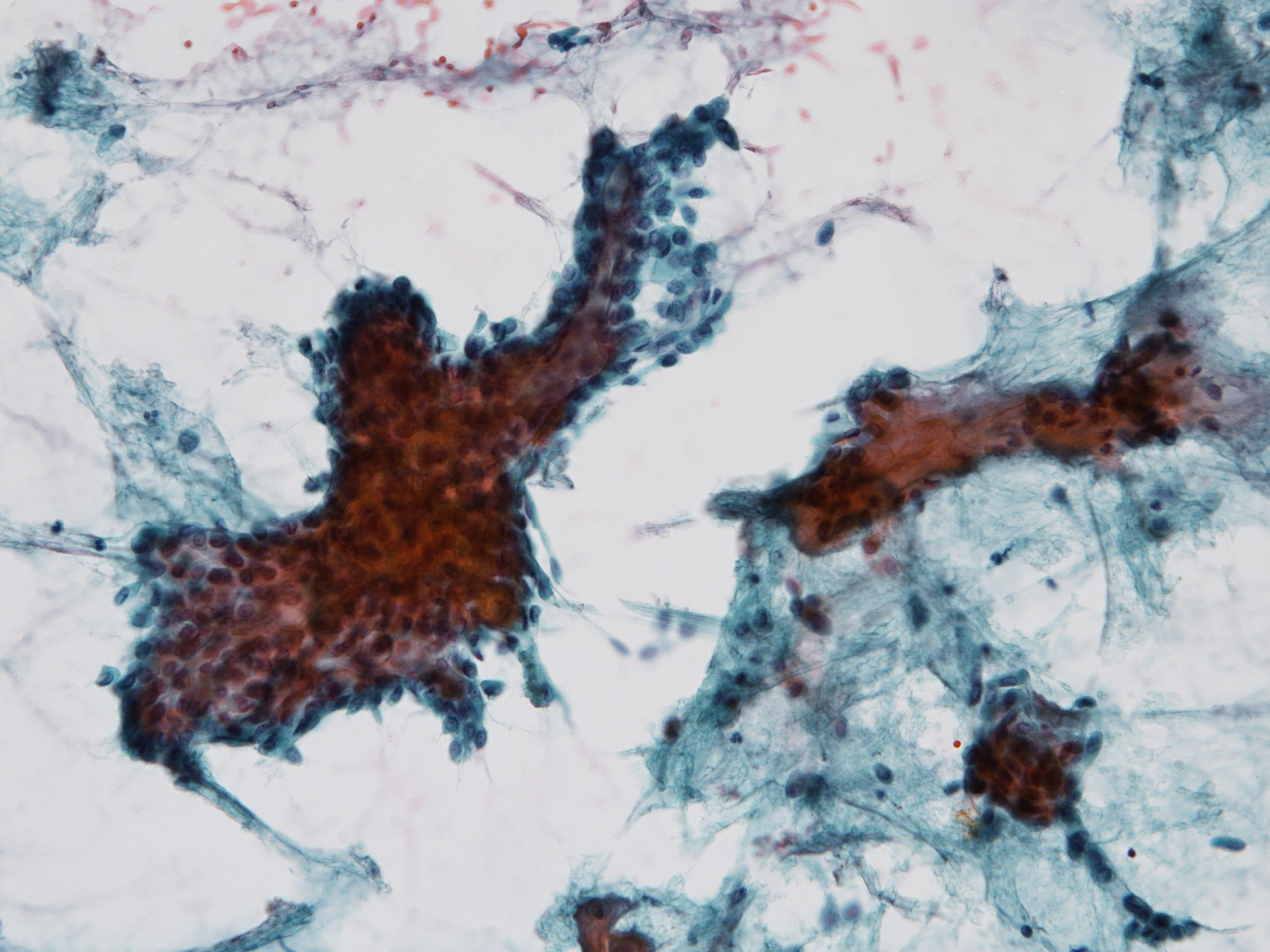
症例：60歳代，男性

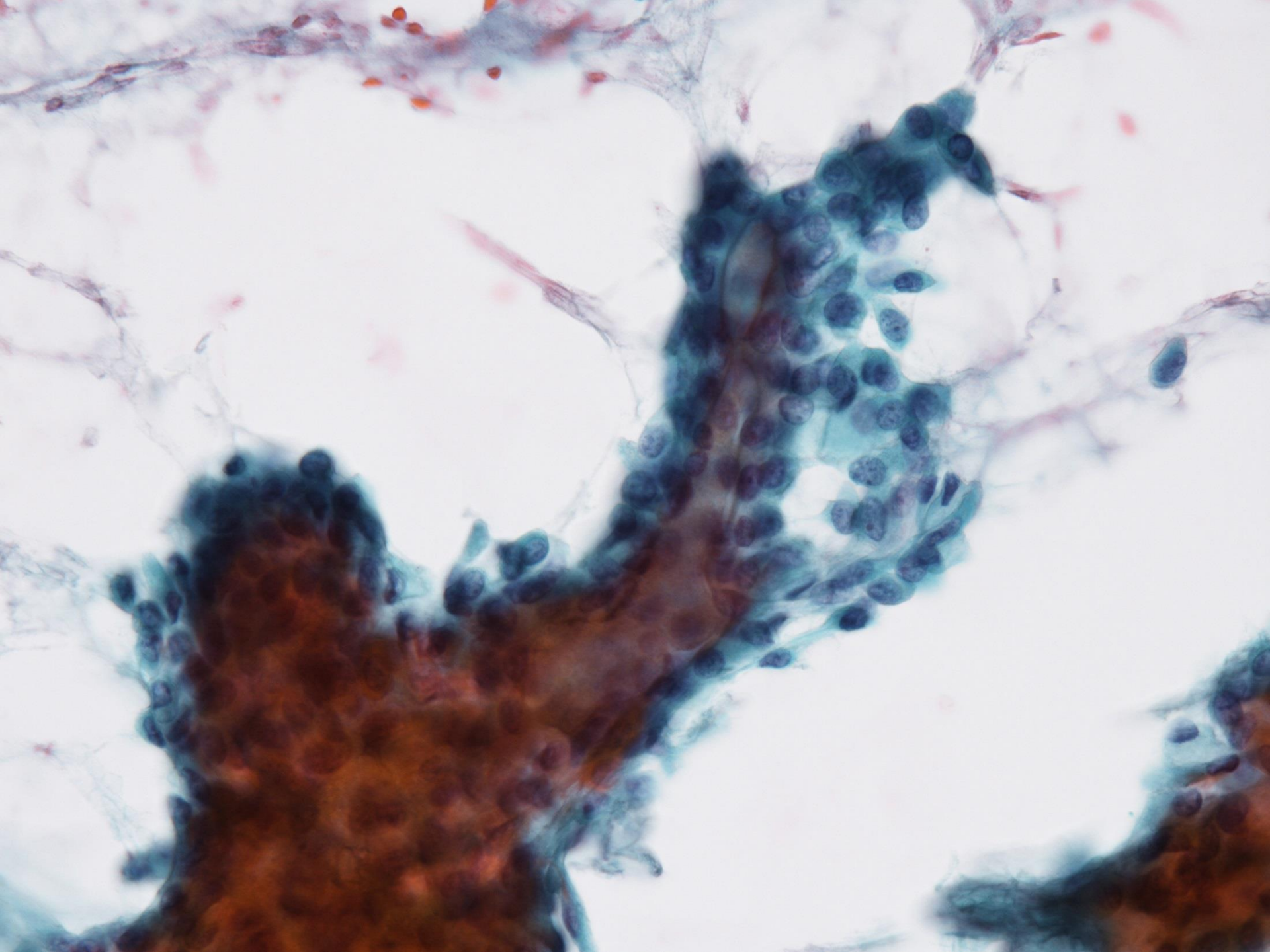
臨床所見：CT画像上，右下葉肺門部腫瘤影。
内視鏡にて，右下葉枝B9-10入口部
を閉塞する2.5cm大の腫瘍。

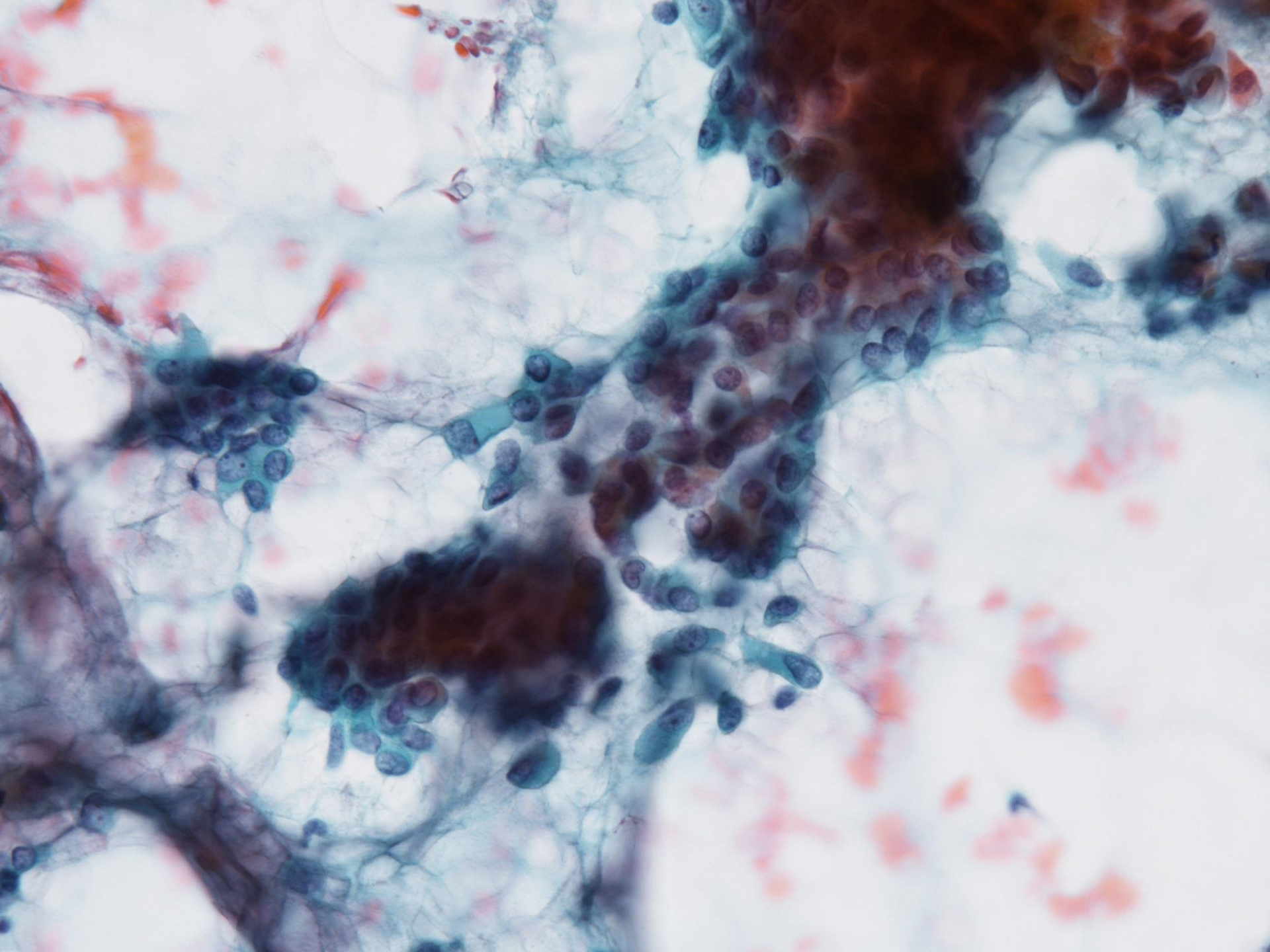
検体：経気管支的針穿刺吸引細胞診

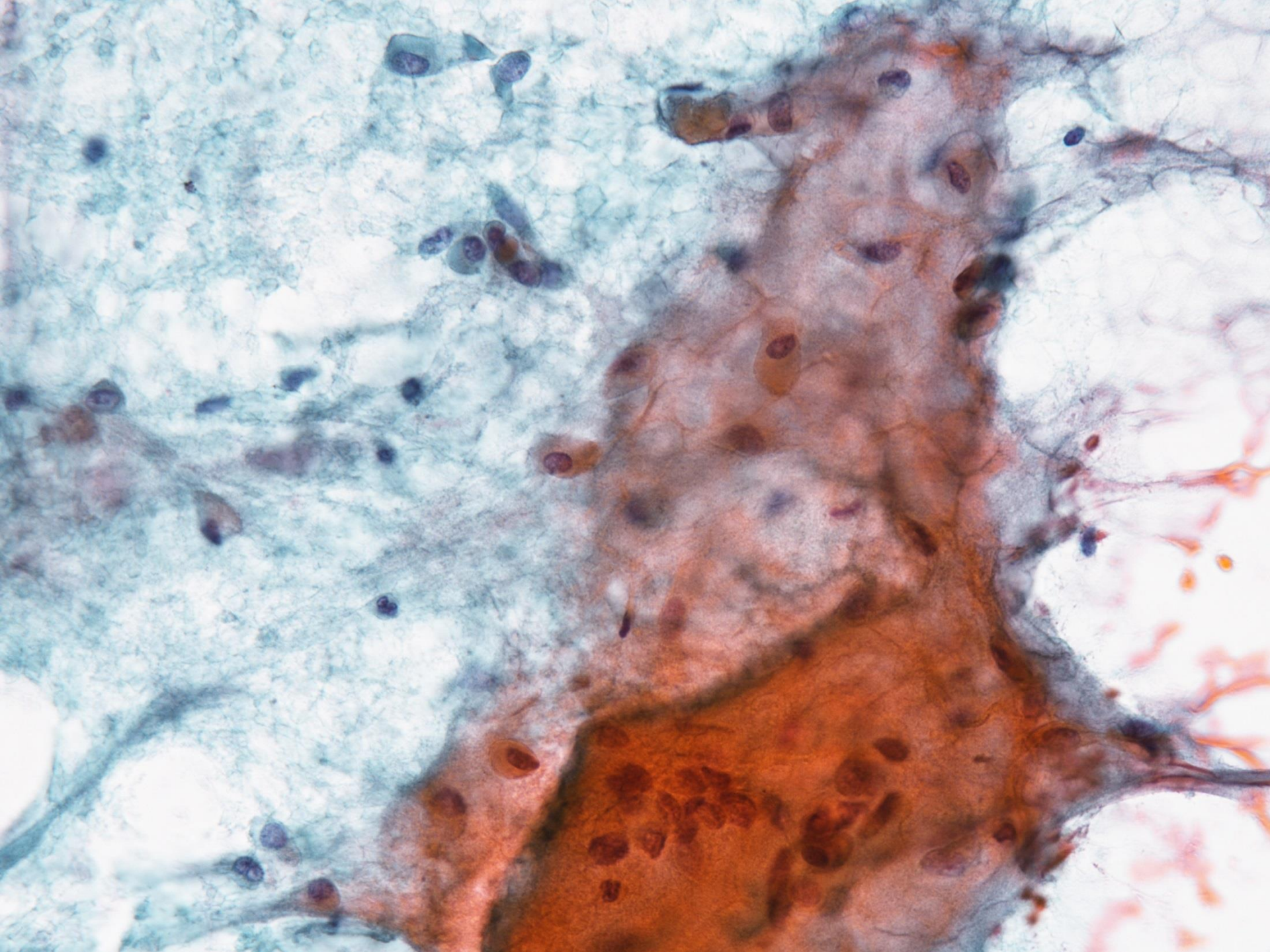












【選択肢】

- ① 硬化性肺胞上皮腫
- ② 多形腺腫
- ③ 粘表皮癌
- ④ カルチノイド
- ⑤ 扁平上皮癌