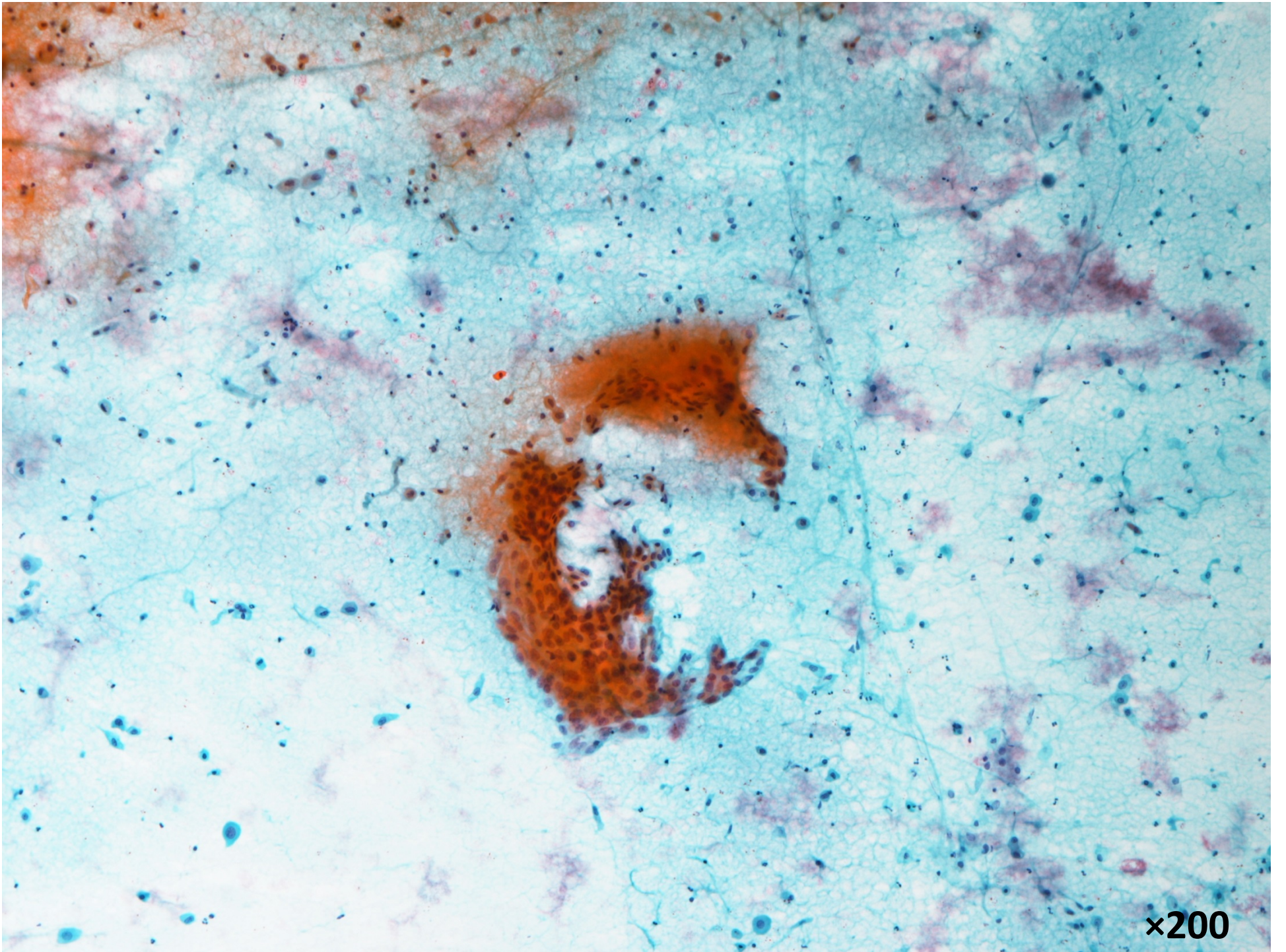
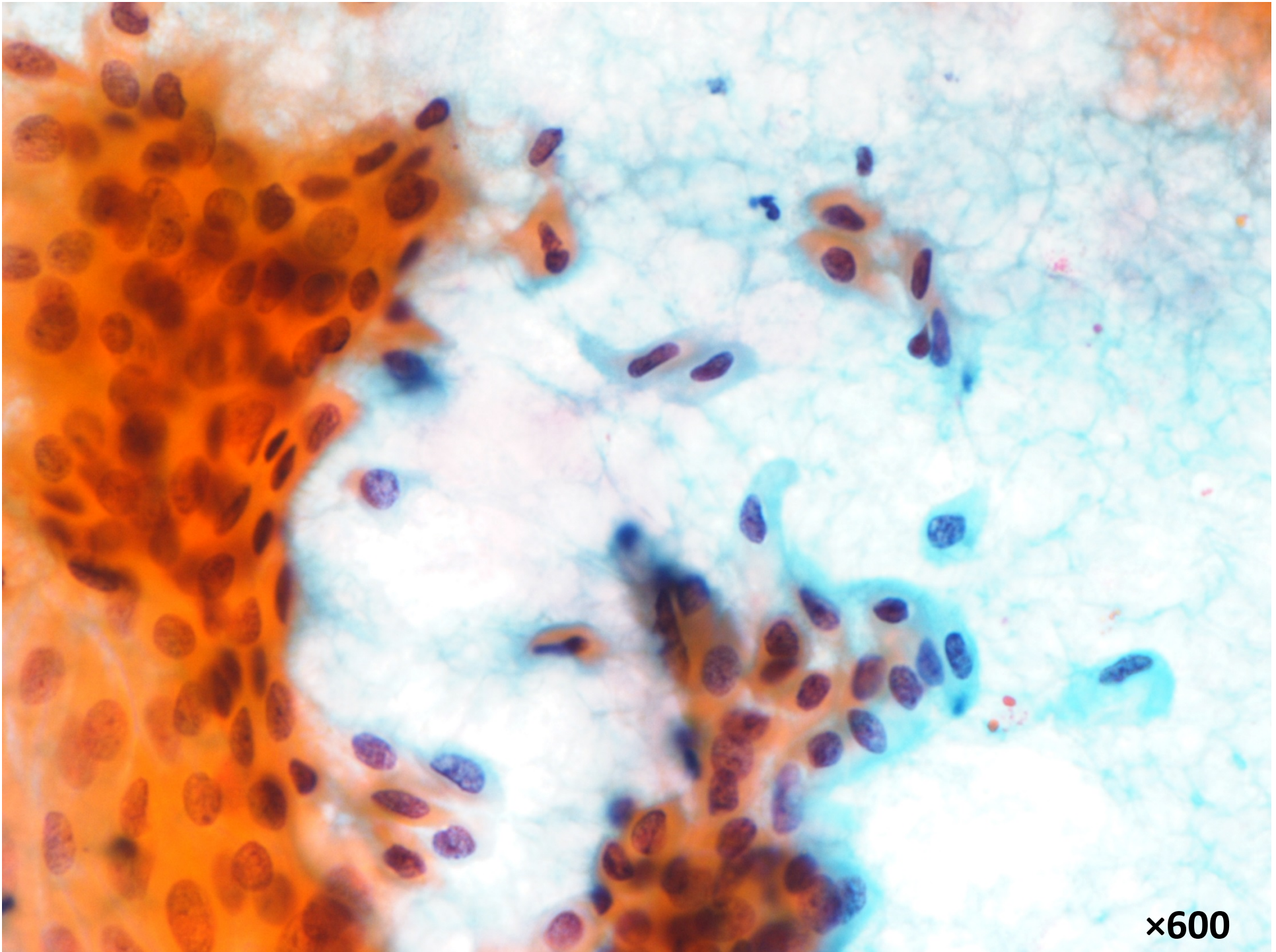


【症例1 婦人科】

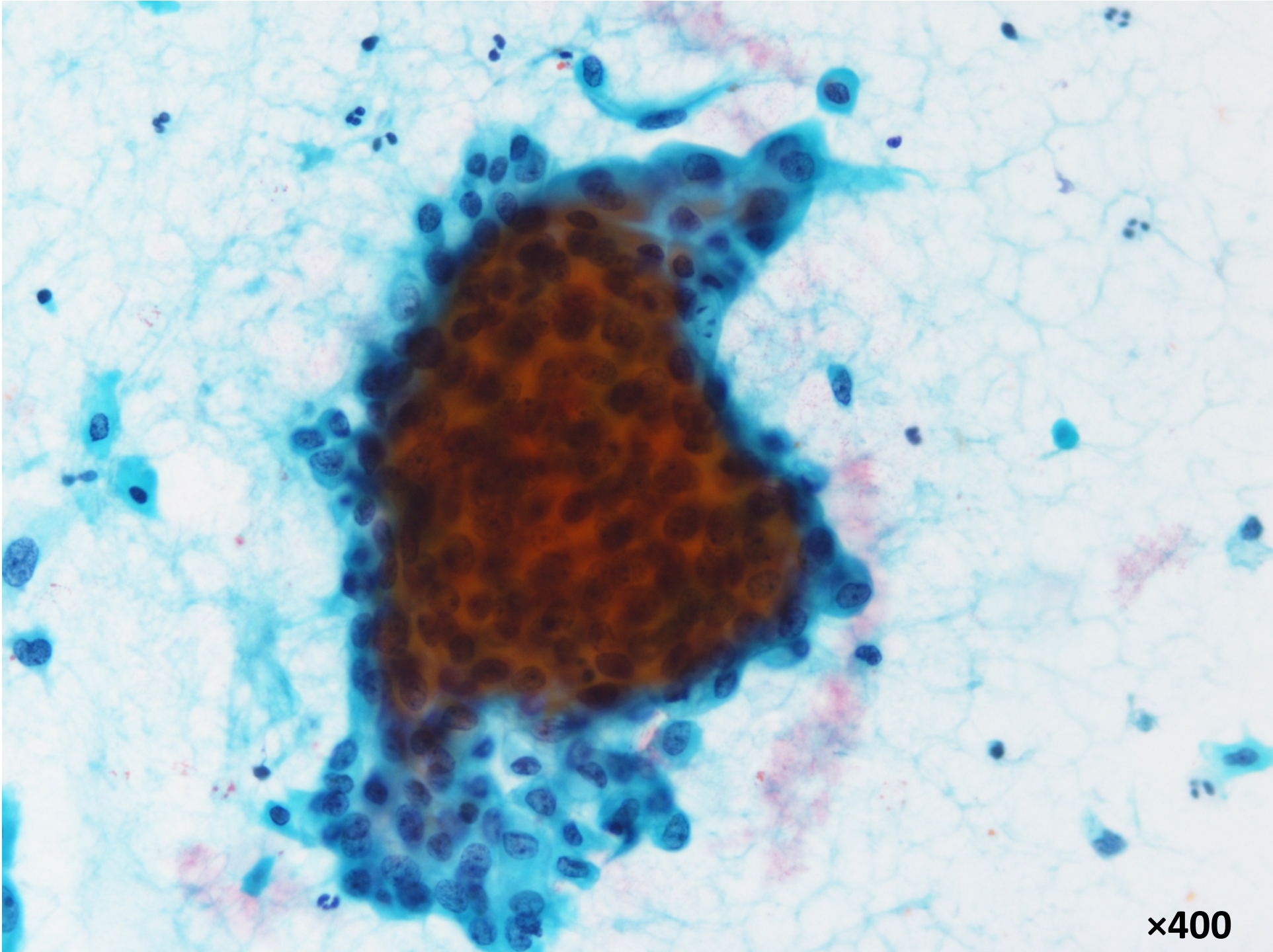
- 70代 女性
- 主訴:不正出血
- 既往:小脳梗塞、高血圧、高脂血症
- MRI:子宮頸部に3.6cm大の腫瘤
- 性状:乳頭状、易出血性の腫瘤
- 検体:子宮腔部 サイトピックによる擦過



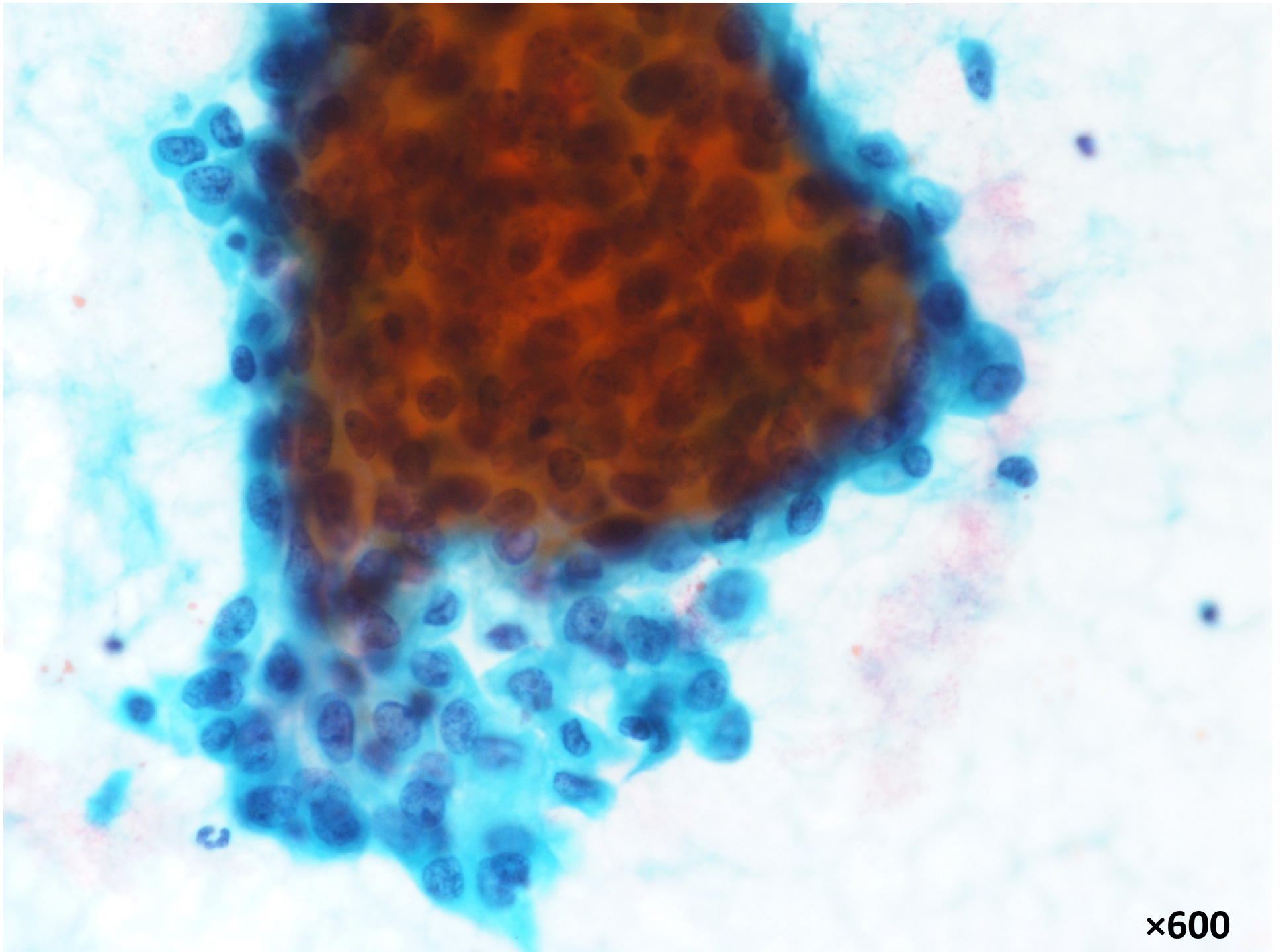
×200

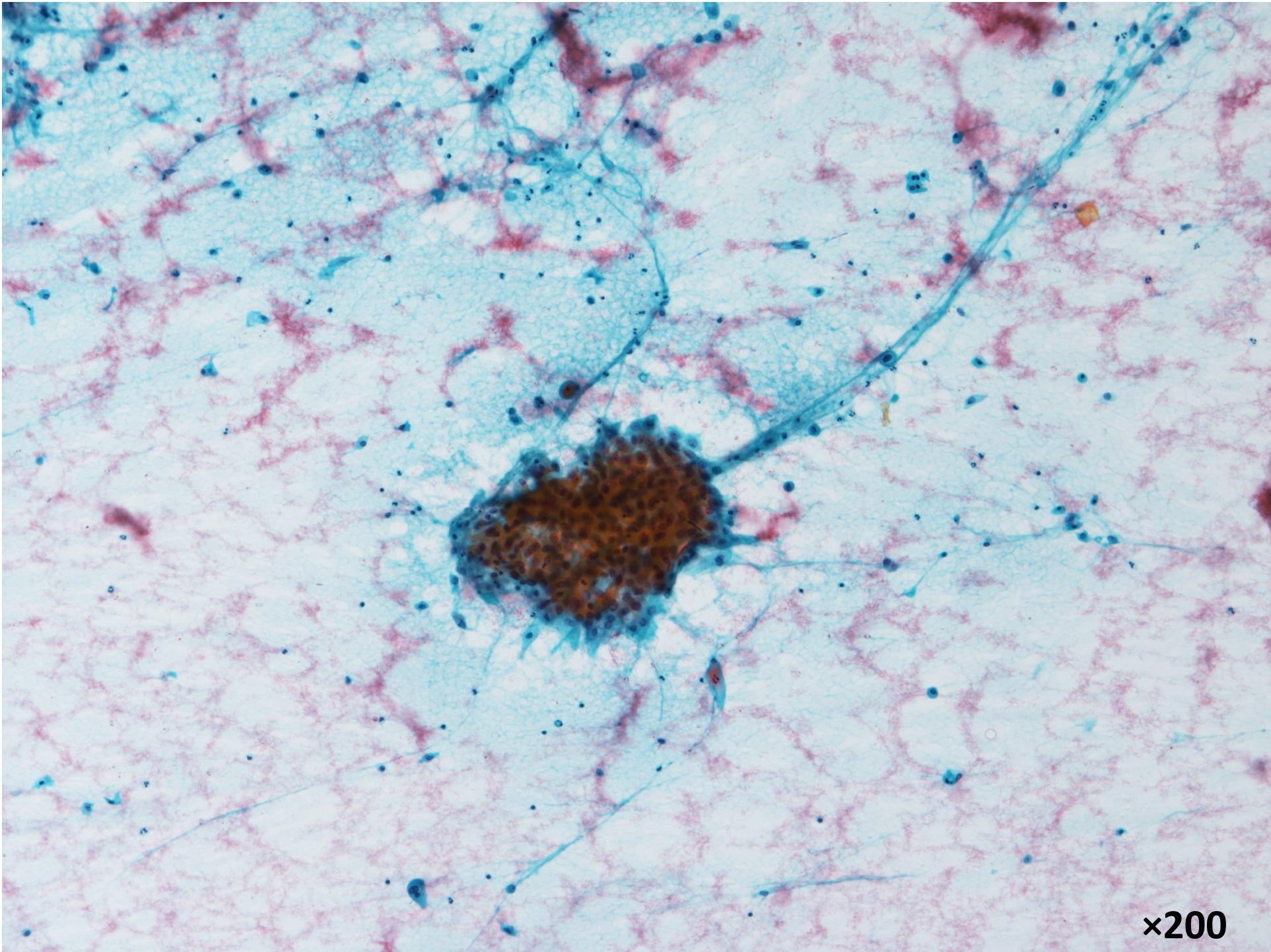


×600

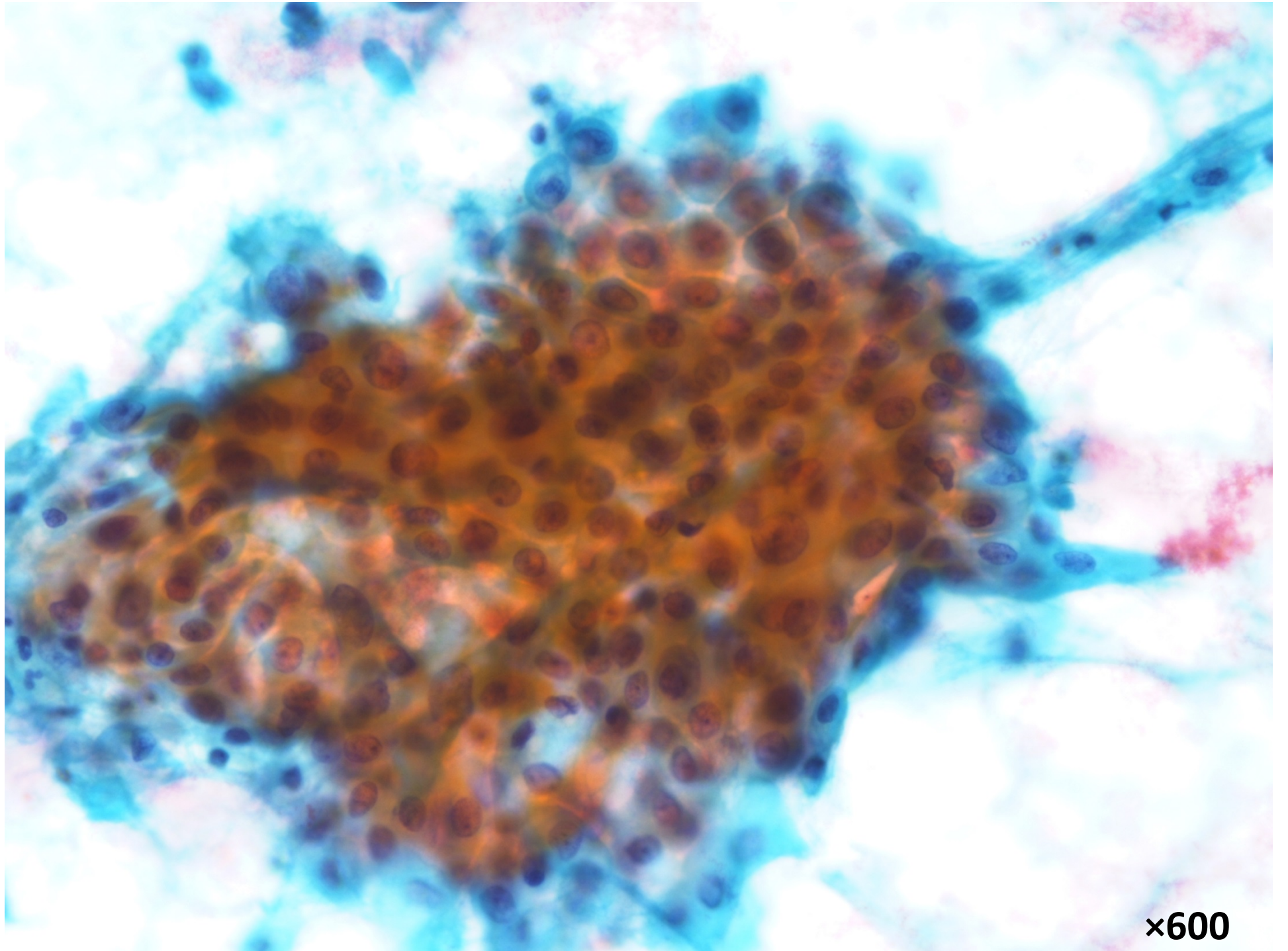


×400





×200



×600

【選択肢】

- ① 萎縮性膀胱炎
- ② 乳頭状未熟化生
- ③ 中等度異形成から高度異形成
- ④ 角化型扁平上皮癌
- ⑤ 乳頭状扁平上皮癌