

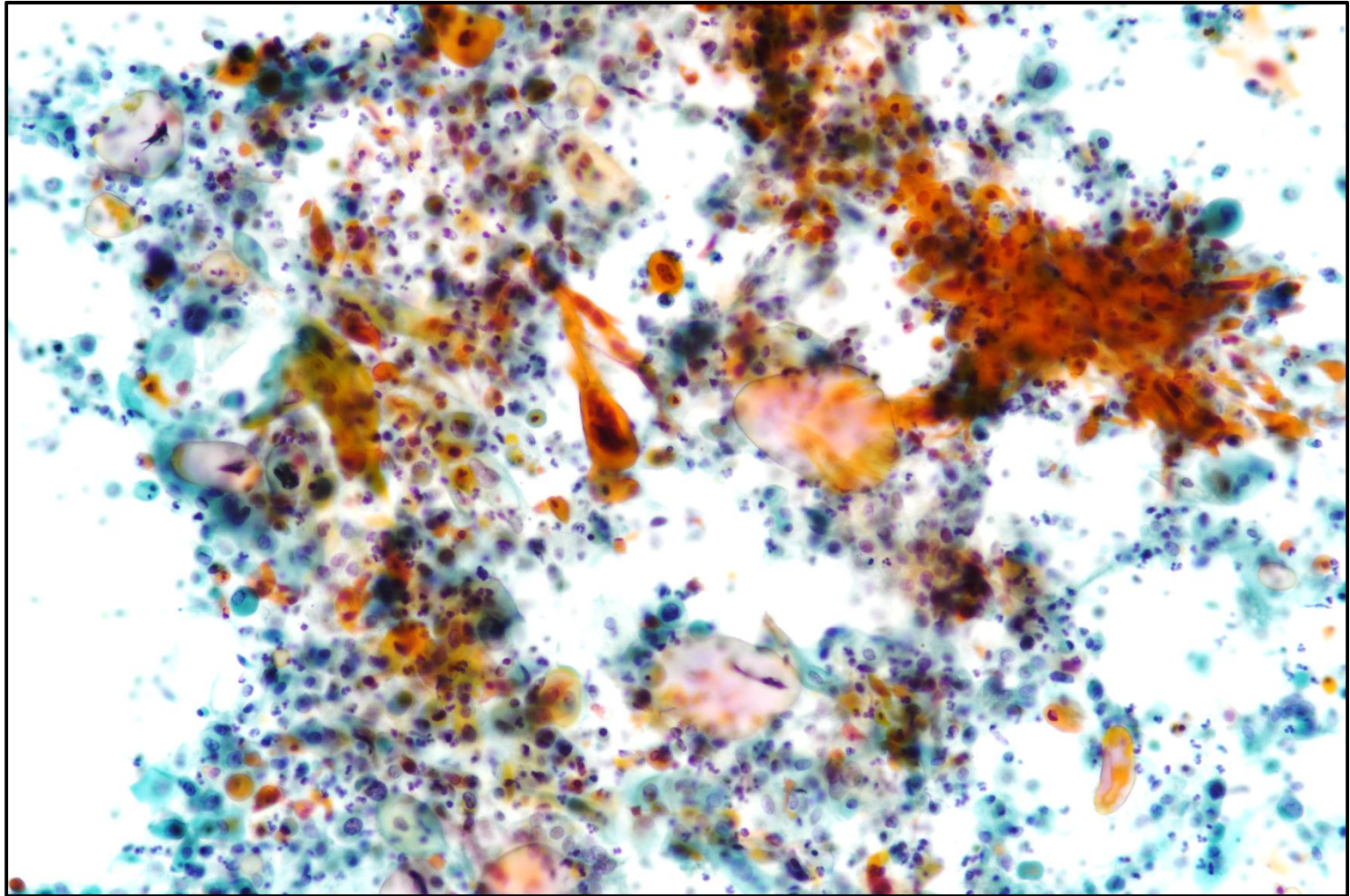
症例1

婦人科

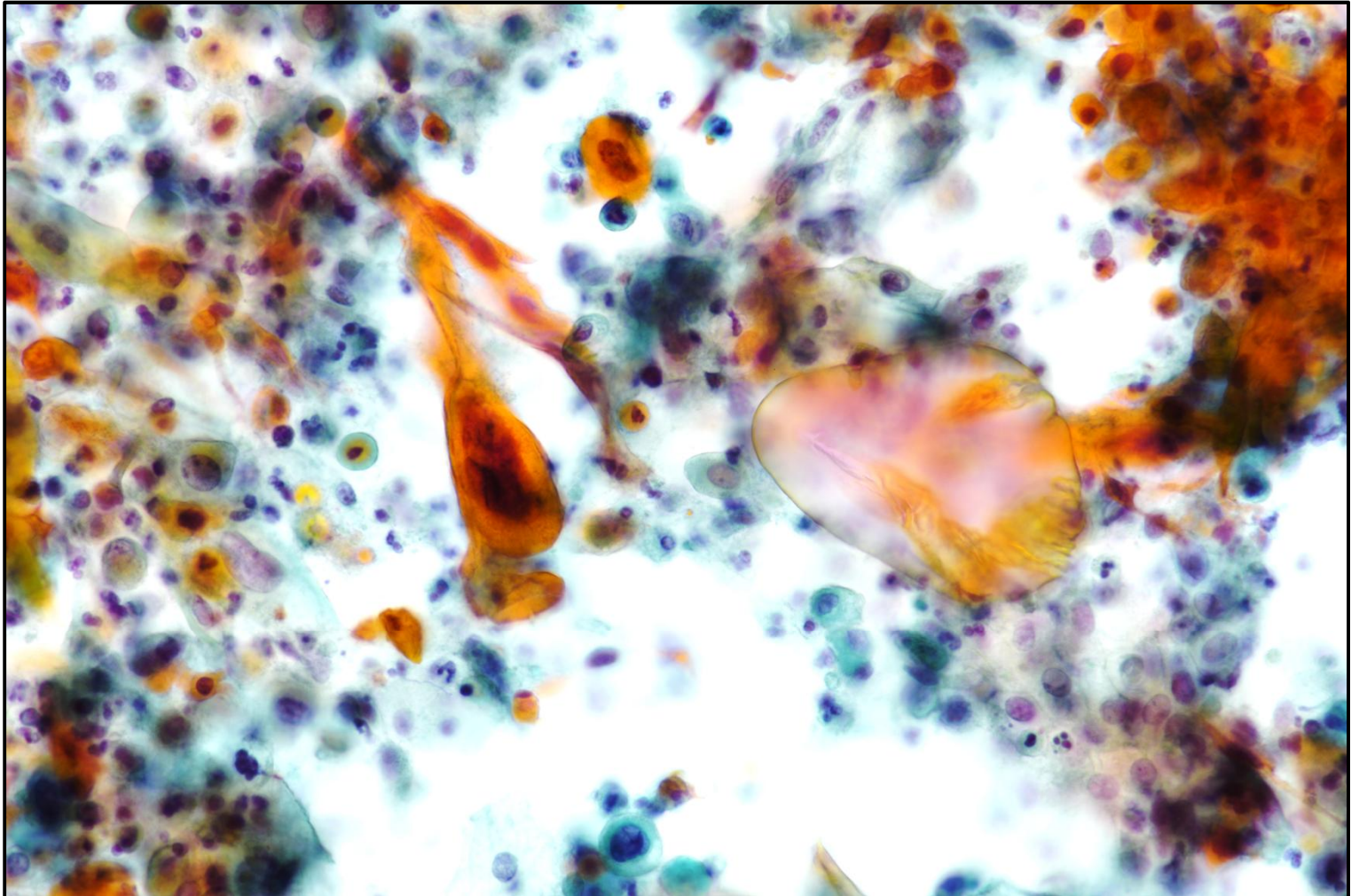
# 症 例

- 年齢：70歳代（閉経50歳代）
- 主訴：帯下、外陰部違和感にて前医受診
- 臨床所見：他院で施行した頸部細胞診にて SCCの診断。精査目的にて来院。当院でのコルポ所見は浸潤癌。子宮腔頸部細胞診施行。
- 採取方法：子宮頸部ブラシ擦過

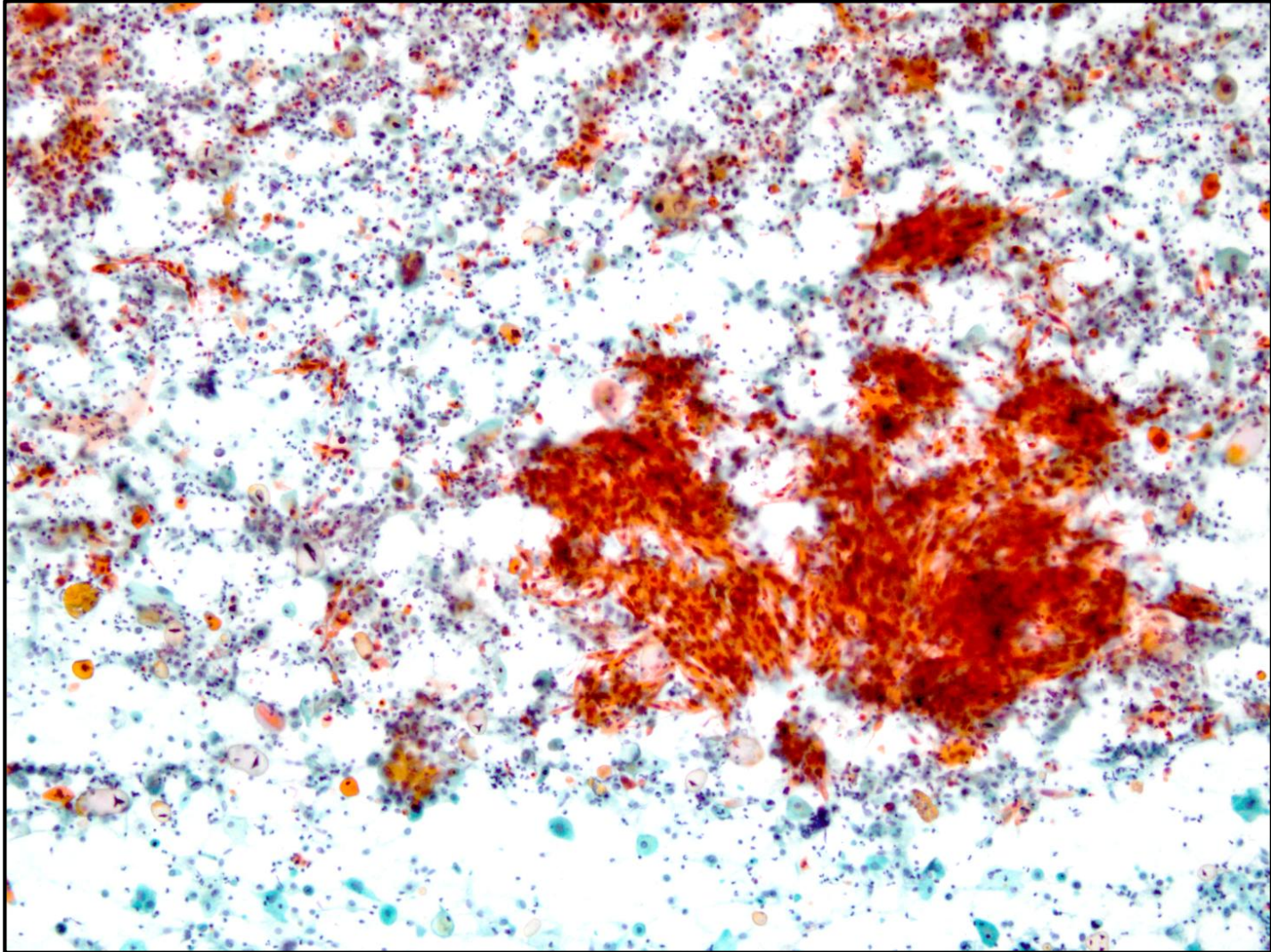
# 細胞像 1



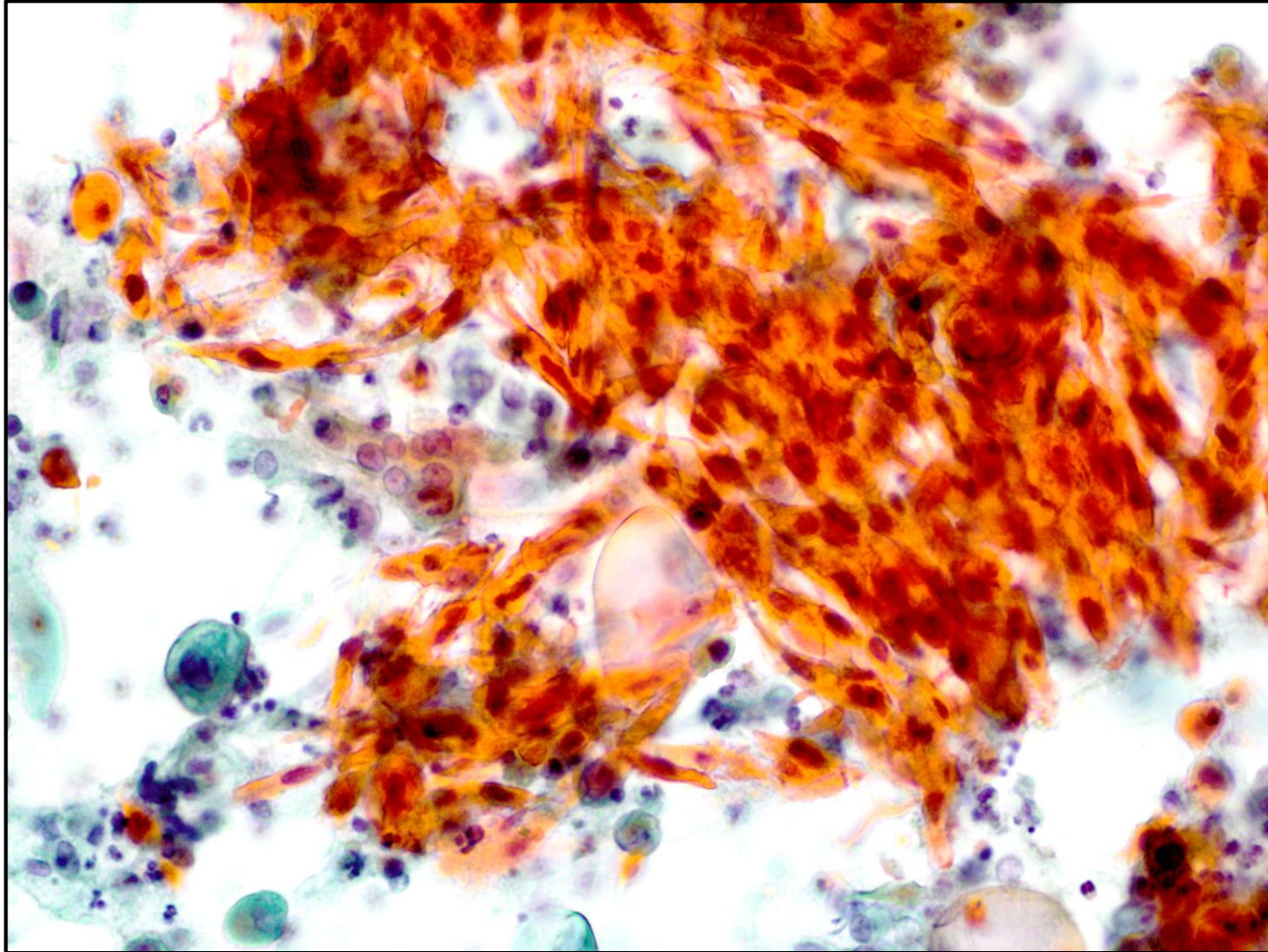
# 細胞像 2



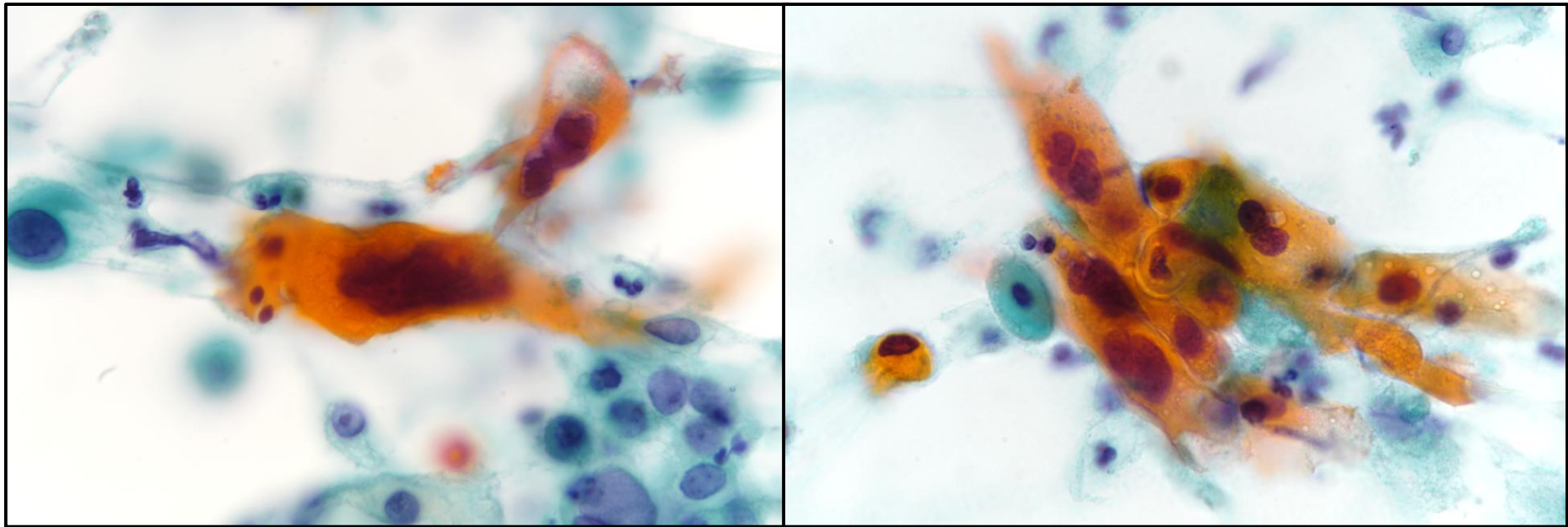
# 細胞像 3



# 細胞像 4



# 細胞像 5



# 選択肢

- ① 異型扁平上皮細胞 (ASC)
- ② 軽度扁平上皮内病変 (LSIL)
- ③ 高度扁平上皮内病変 (HSIL; 高度異形成)
- ④ 高度扁平上皮内病変 (HSIL; 上皮内癌)
- ⑤ 扁平上皮癌 (SCC)