

症例検討

症例1 婦人科

症例1 婦人科

★ベテラン検査士

一見 SCC に見えますが、角化細胞が溜っている状態を想像。

1. Squamous ghost が無い。
2. 角化細胞に脱核細胞が無い。
3. たんぱく様物質(本来の腫瘍性背景)で、癌の間質浸潤による生体反応がみられない。

※ 高齢者で時々経験する。

★中堅検査士

閉経後にもかかわらず、オレンジG好性細胞・重厚な細胞質・有尾状細胞と多彩な像を示し SCC を考えますが、背景の壊死が明らかではない・深層型異型細胞が明確ではないことから、確定診断には至りませんでした。

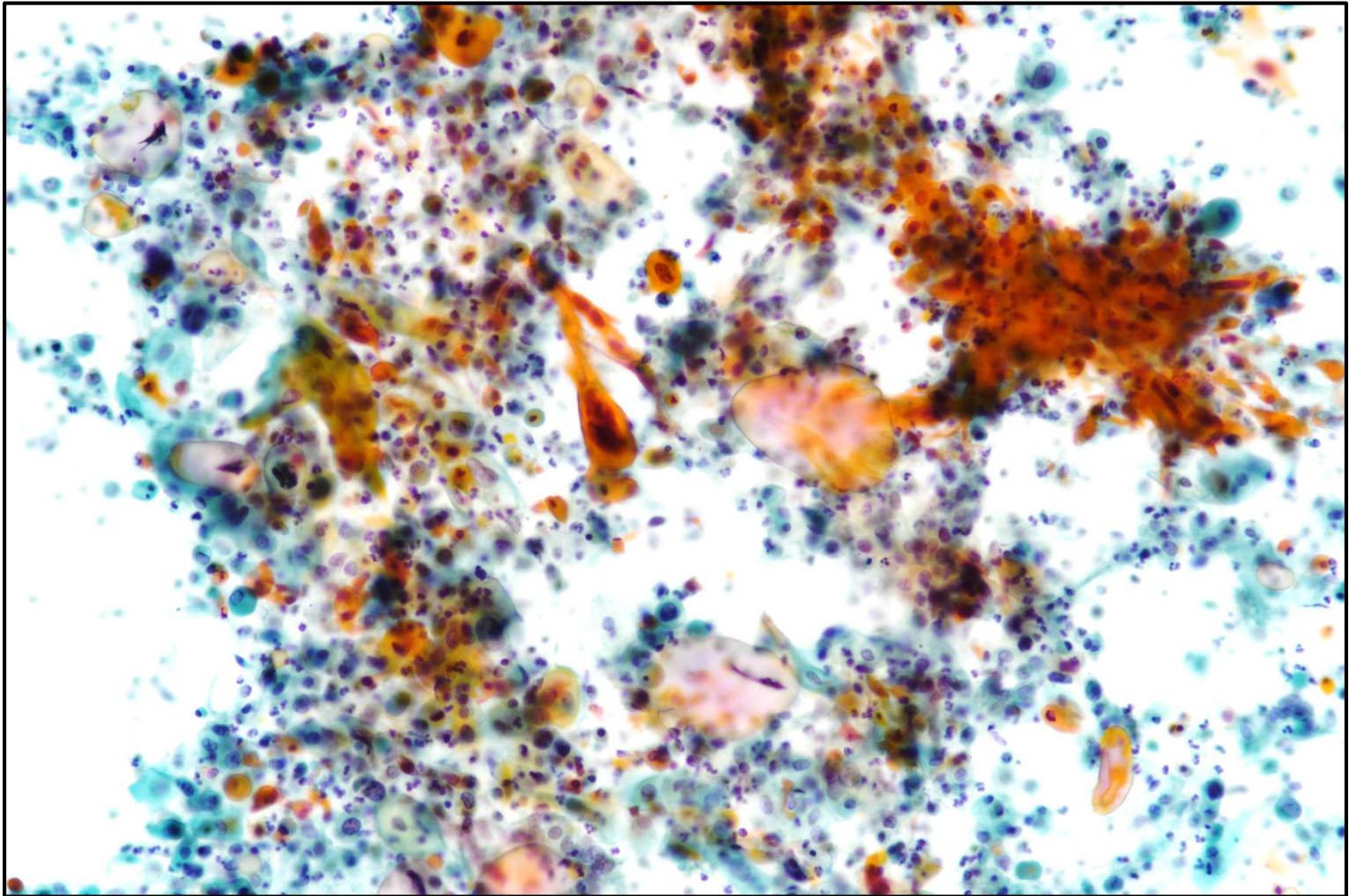
★初級検査士

壊死様の物質があり、高輝度なオレンジG好染のBizarre cell が多数みられる。細胞形態、大きさ、クロマチンパターンの多彩さから SCC を考えた。

症 例

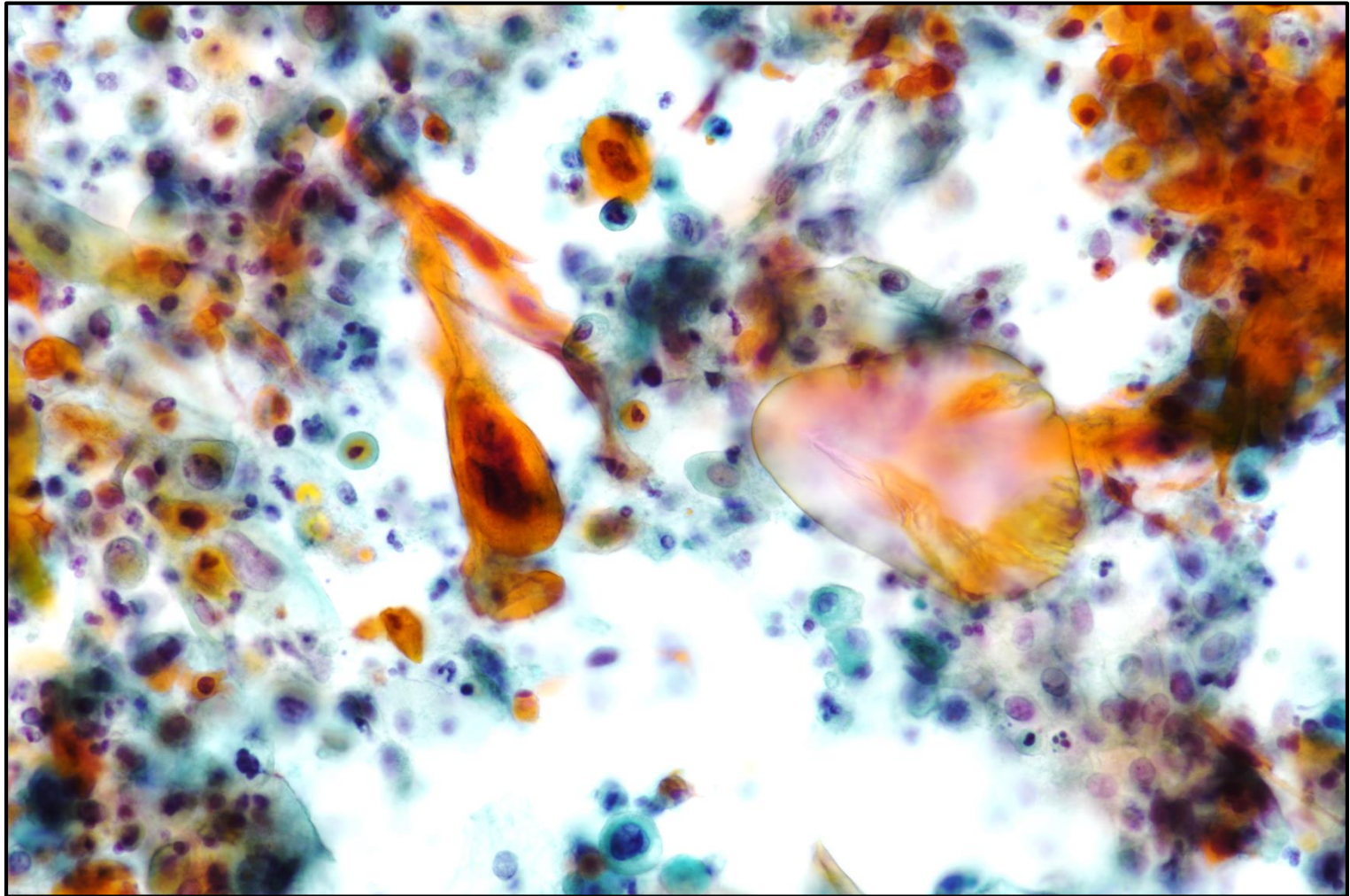
- 年齢：70歳代（閉経50歳代）
- 主訴：帯下、外陰部違和感にて前医受診
- 臨床所見：他院で施行した頸部細胞診にてSCCの診断。精査目的にて来院。当院でのコルポ所見は浸潤癌疑い。子宮腔頸部細胞診施行。
- 採取方法：子宮頸部ブルーム

細胞像 1



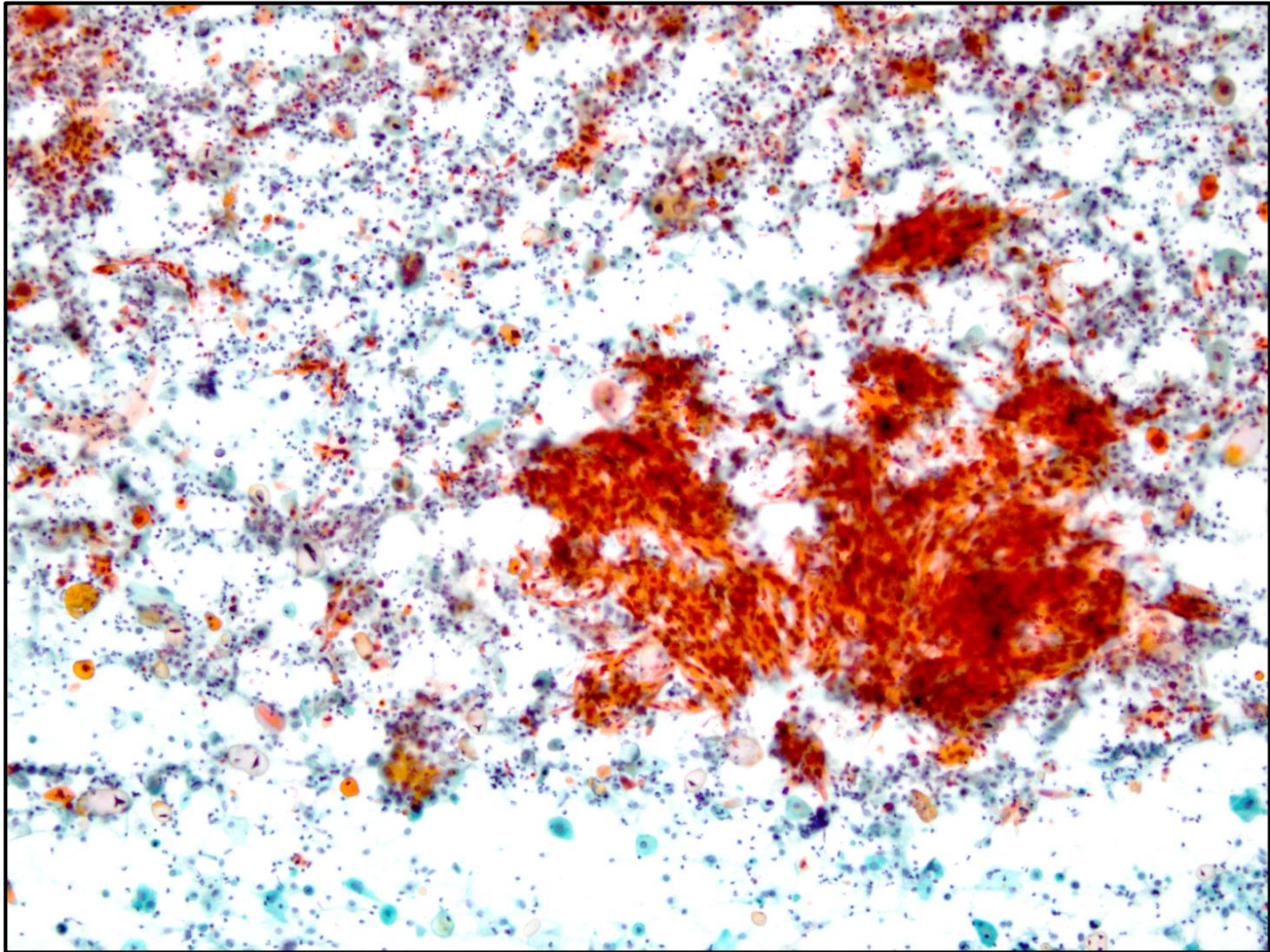
炎症性背景に多彩な異型細胞像
オレンジ色に輝くような角化型異型細胞が散見される

細胞像 2



濃縮核をもつ奇妙な形の異型細胞

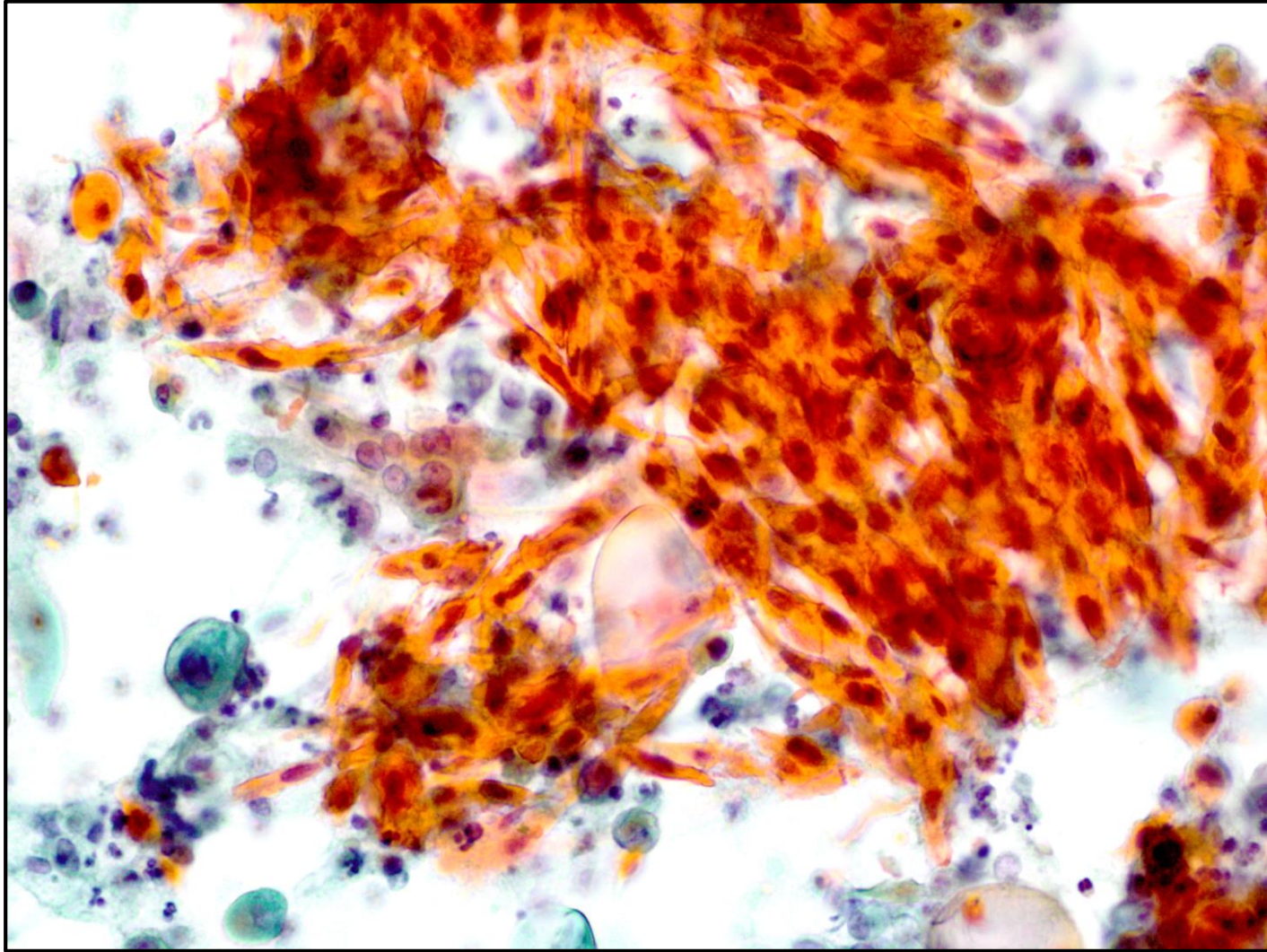
細胞像 3



多彩な細胞像

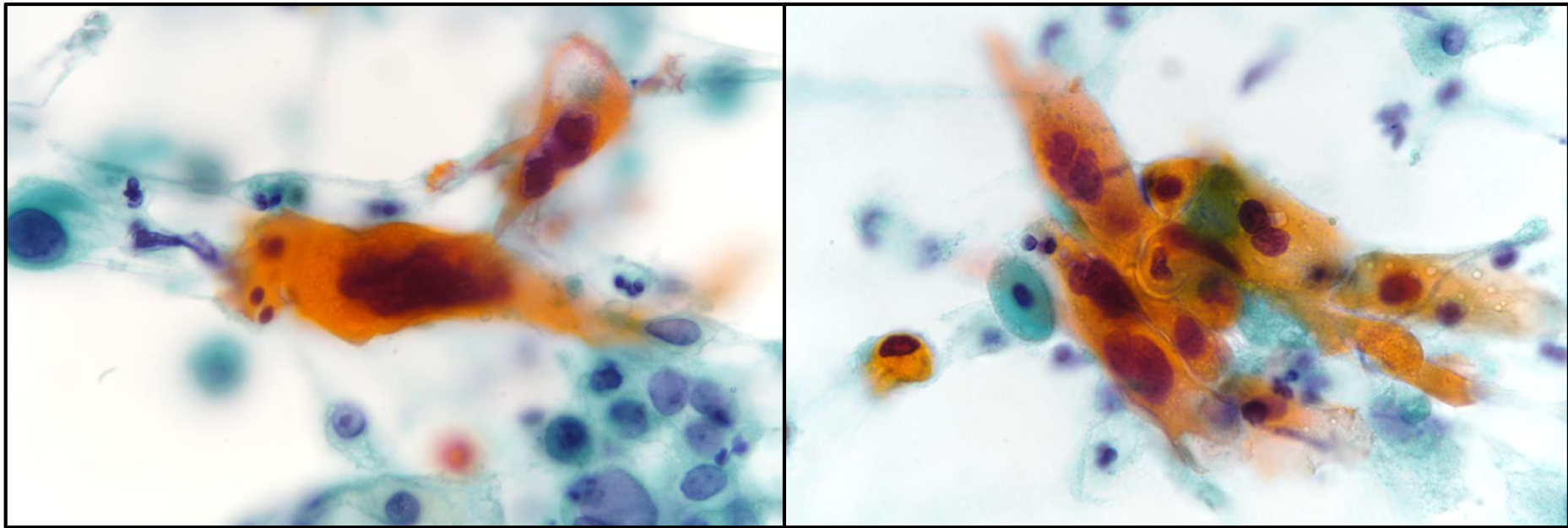
OG好性の角化した異型細胞が集塊状で出現

細胞像 4



濃染核をもち、輝くような色調を示すファイバー状異型細胞の集簇

細胞像 5

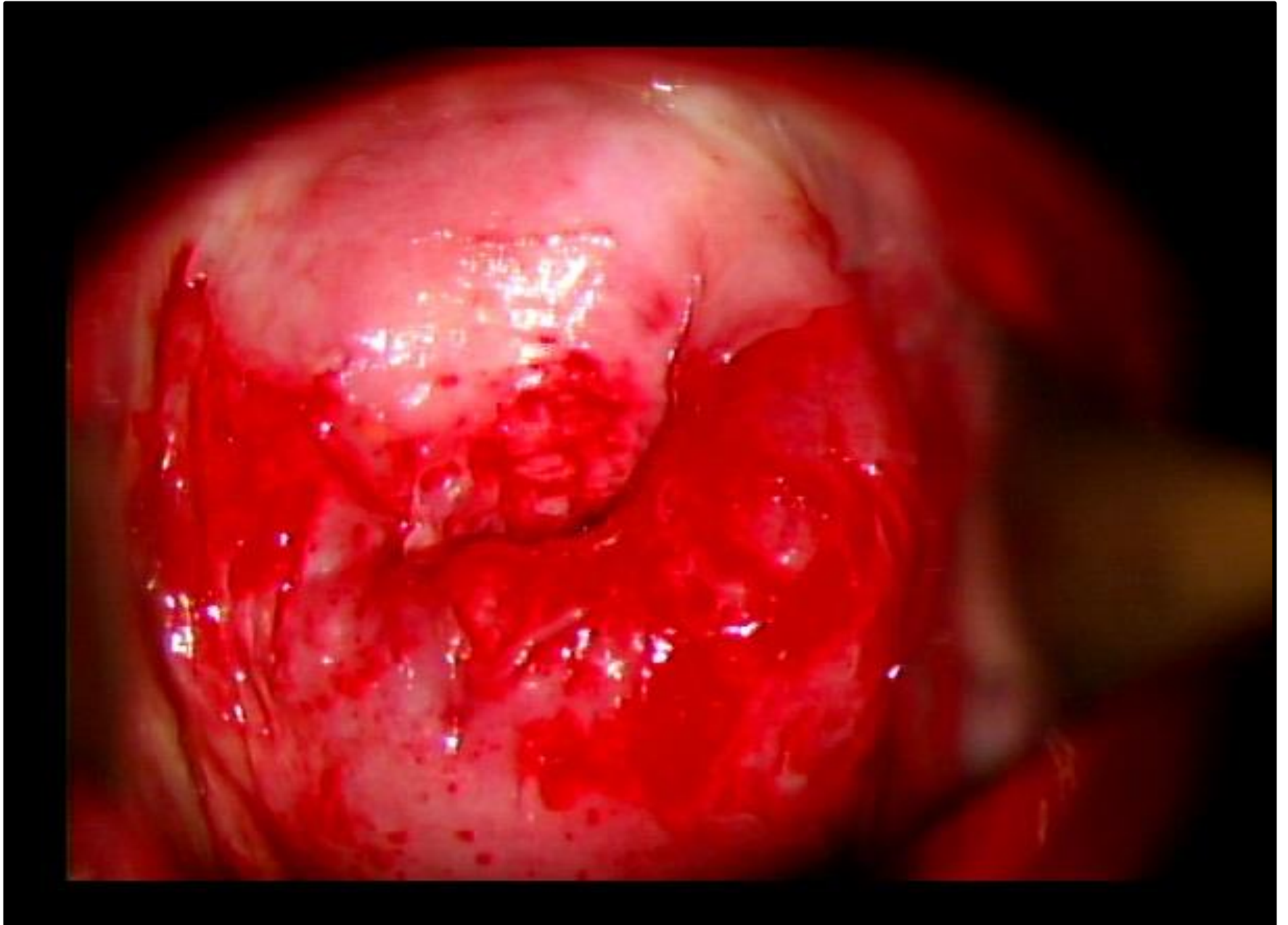


核腫大した輝度の高い角化型異型細胞
深層型の非角化細胞が多数認められる

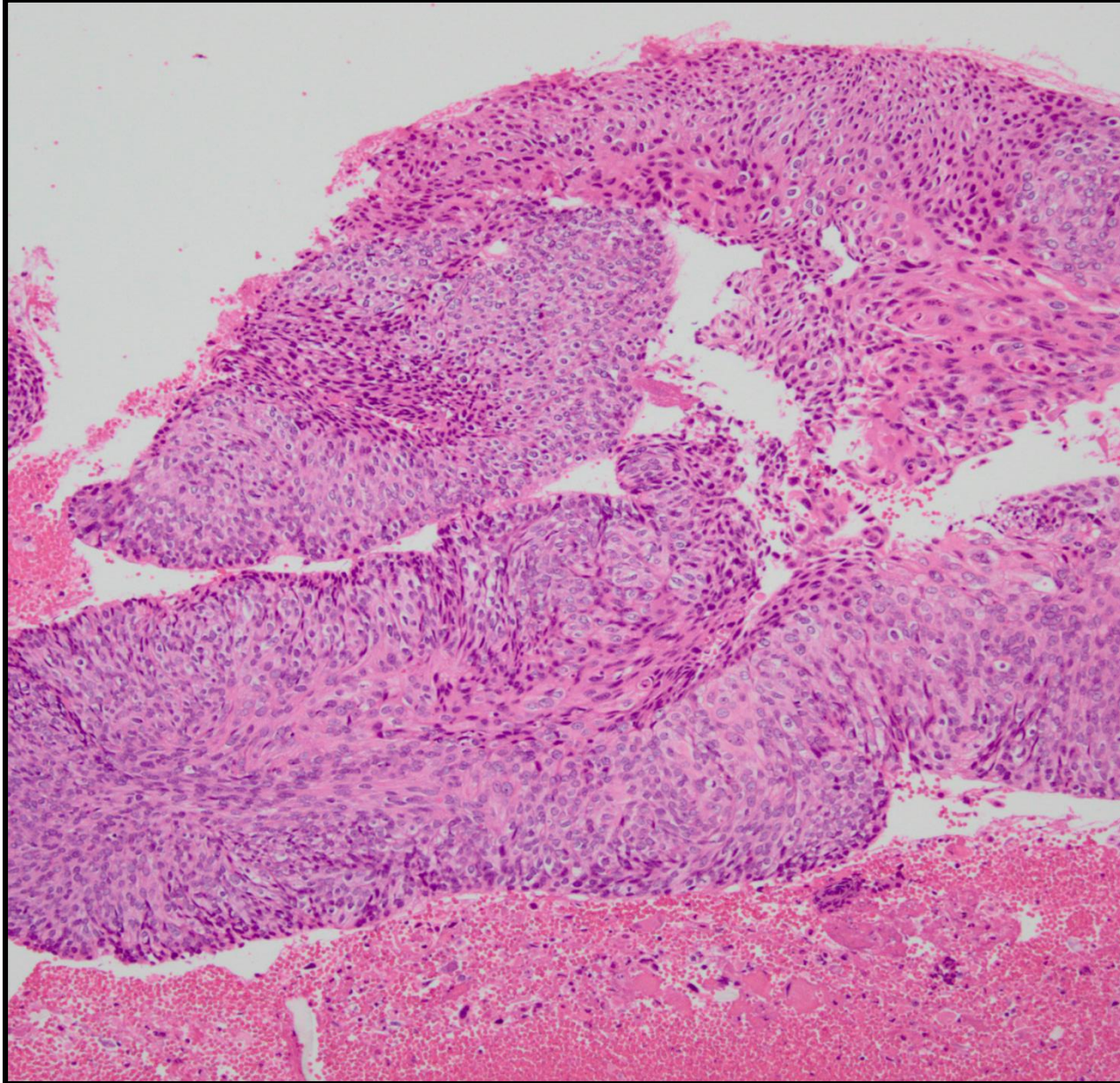
細胞診断

SCC(扁平上皮癌)

本症例のコルポ所見

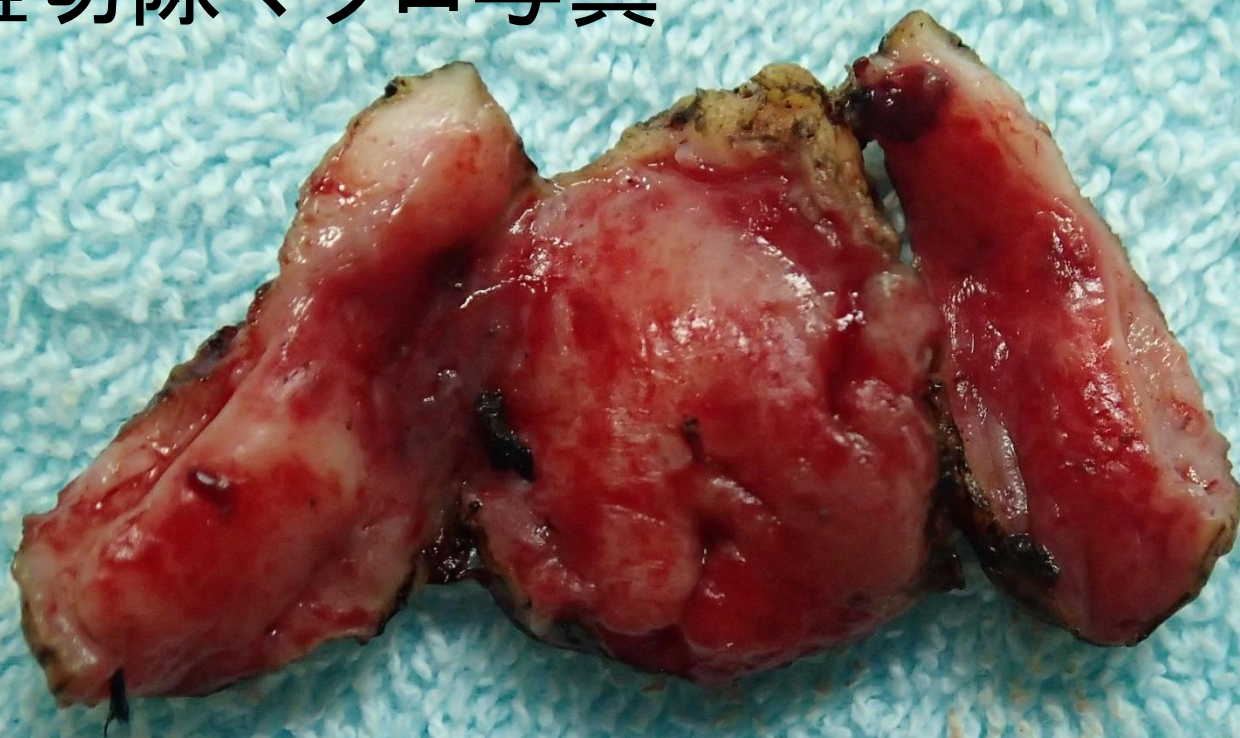


生検 組織像



濃染腫大核と好酸性細胞質を有する異型細胞の増生
間質浸潤像は確認できないが、核の異型度から扁平上皮癌

円錐切除マクロ写真



60

70

80

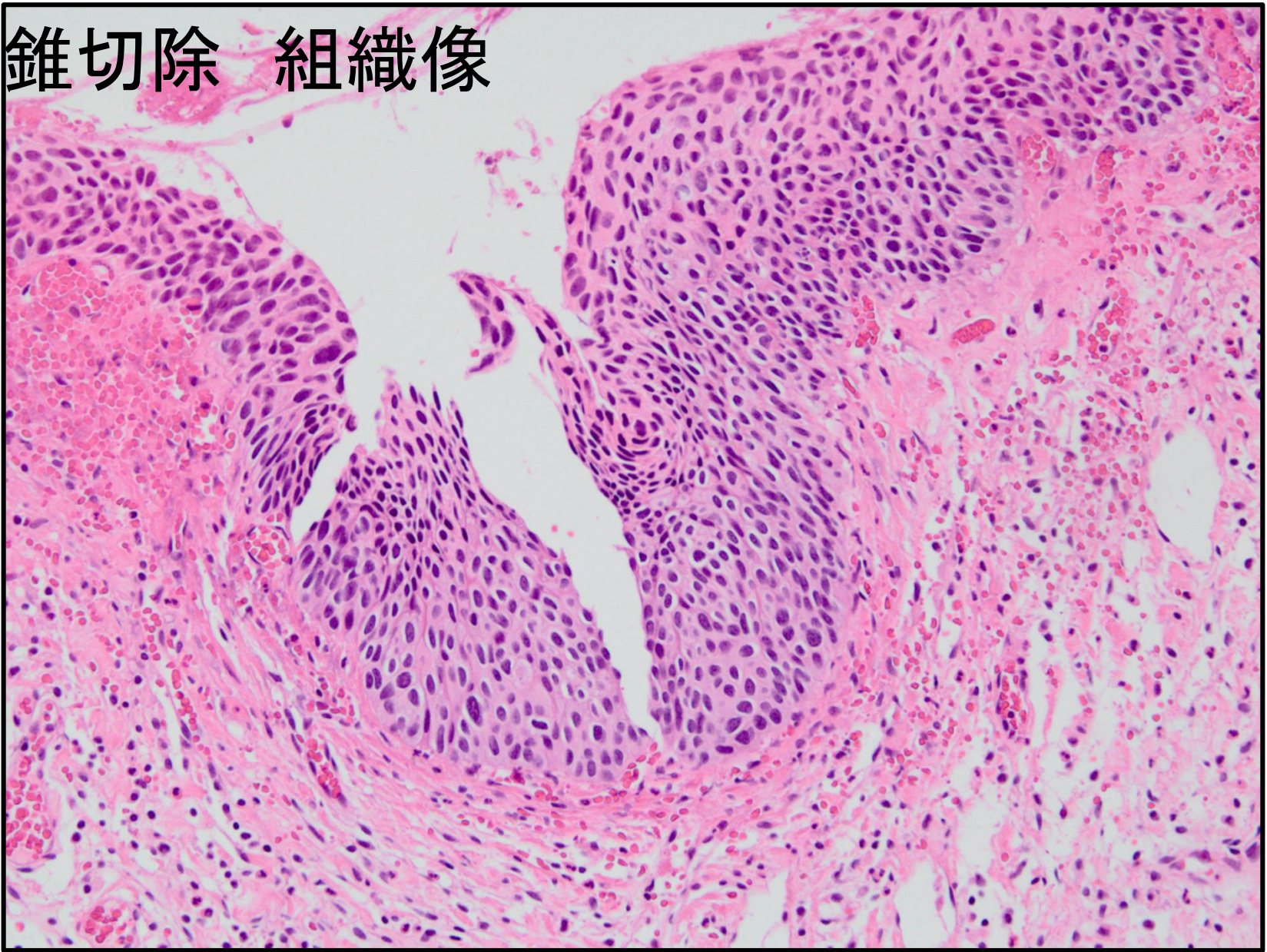
90

100

110

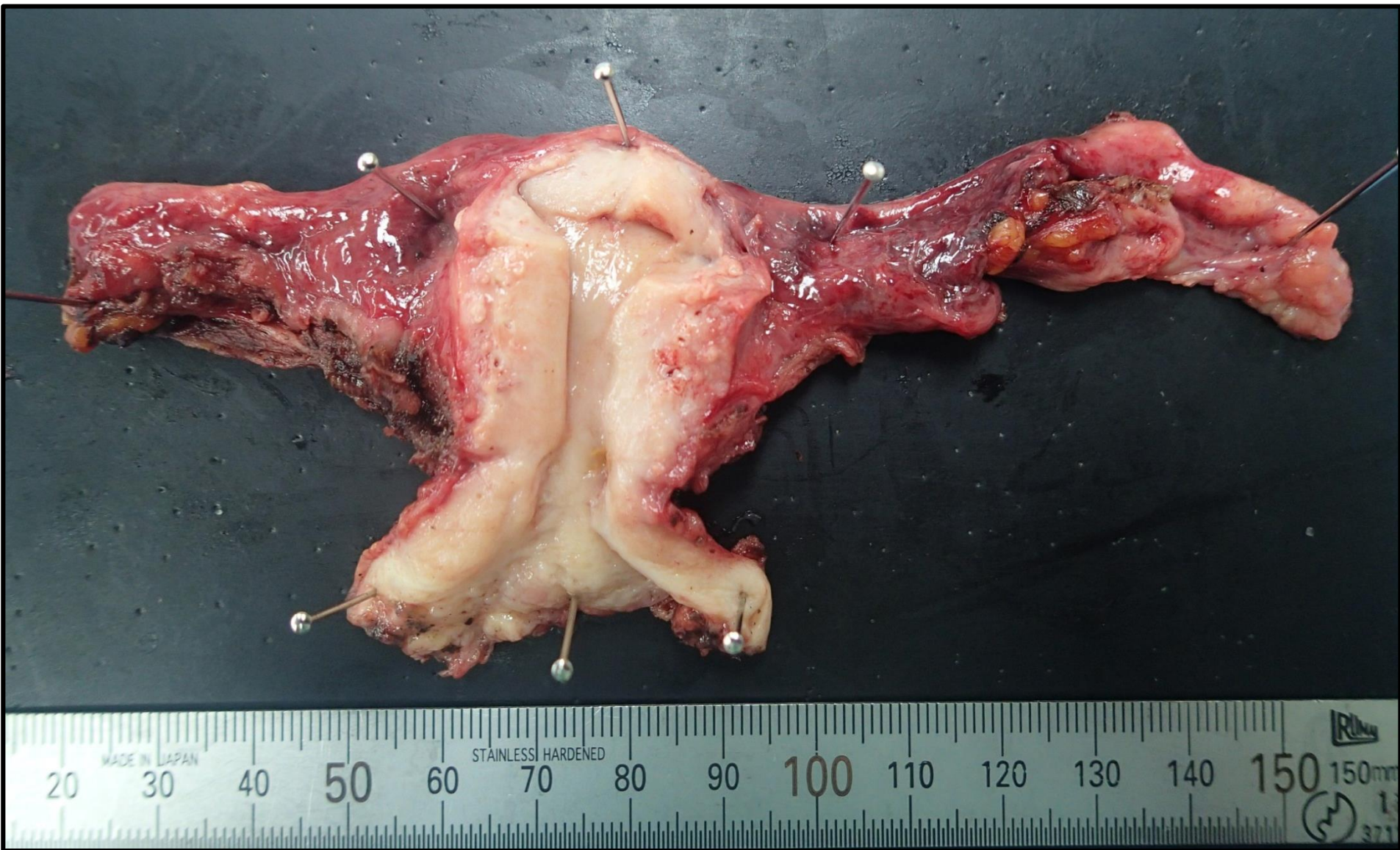
120

円錐切除 組織像

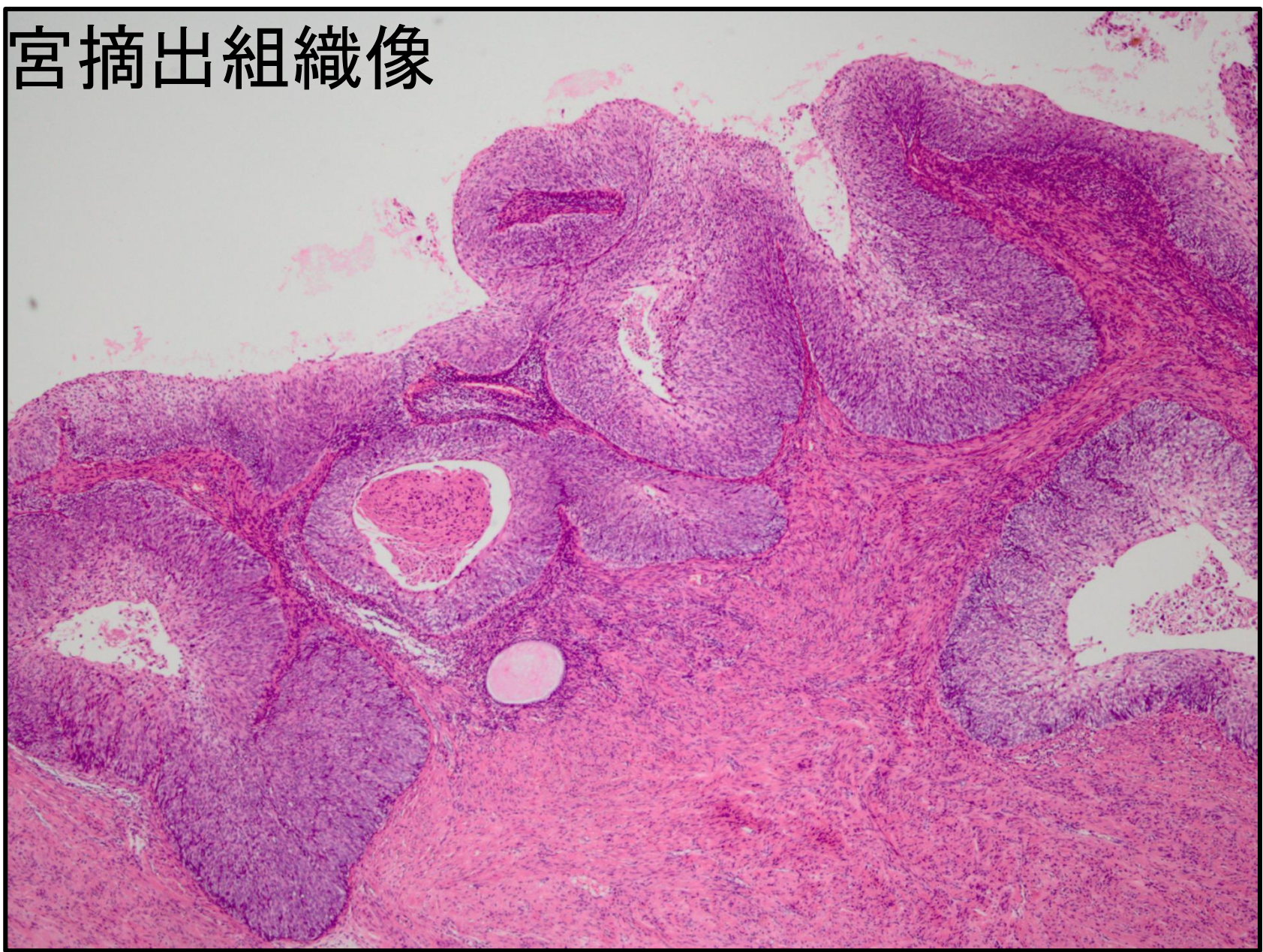


全周において腫大・濃染核を有する異型細胞が増生
異型がやや目立つ部位があり、最高病変は高度異形成相当

手術摘出マクロ写真



子宮摘出組織像



好酸性の胞体を有する異型細胞が上皮内で全層性に増生する像で、角化傾向がみられる。異型が強く、上皮内癌と判定。

組織診斷

生檢：扁平上皮癌

円錐切除：高度異形成

手術摘出：上皮内癌

選擇肢

- ① 異型扁平上皮細胞 (ASC)
- ② 輕度扁平上皮內病變 (LSIL)
- ③ 高度扁平上皮內病變 (HSIL; 高度異形成)
- ④ 高度扁平上皮內病變 (HSIL; 上皮內癌)
- ⑤ 扁平上皮癌 (SCC)

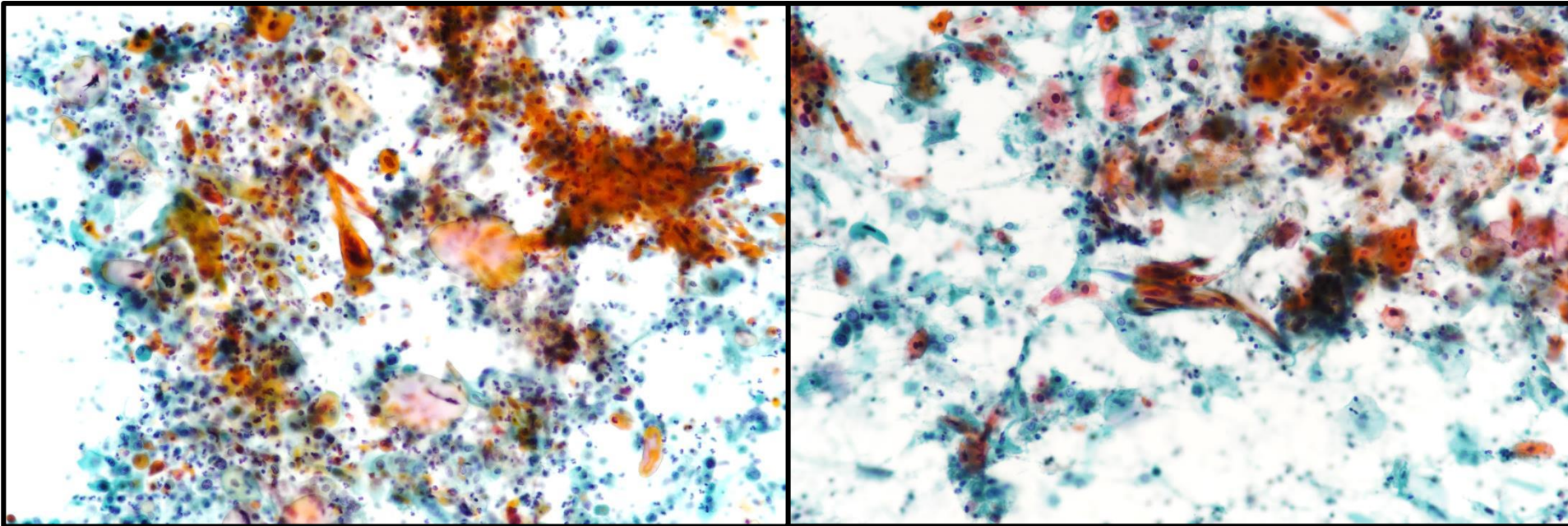
鑑別診斷

⑤ 扁平上皮癌 (SCC)

背景

本症例

角化型扁平上皮癌

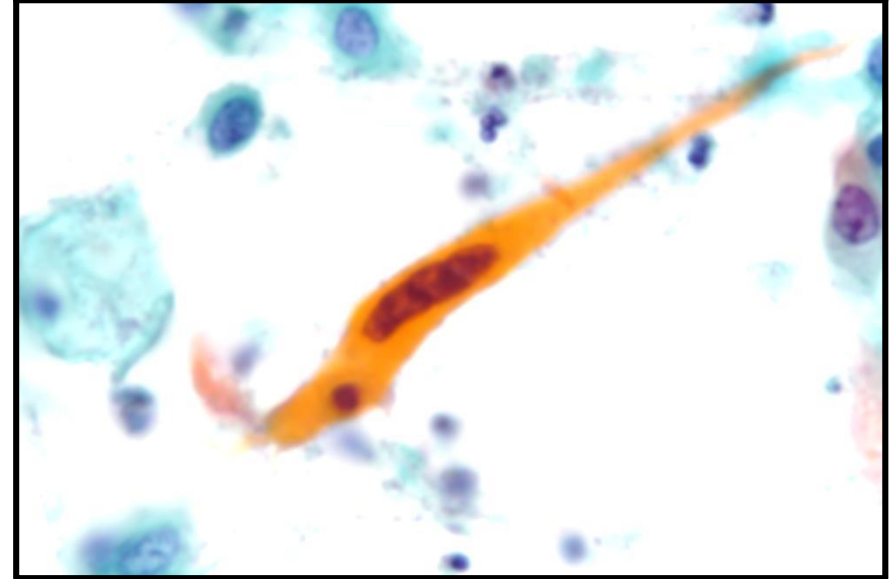
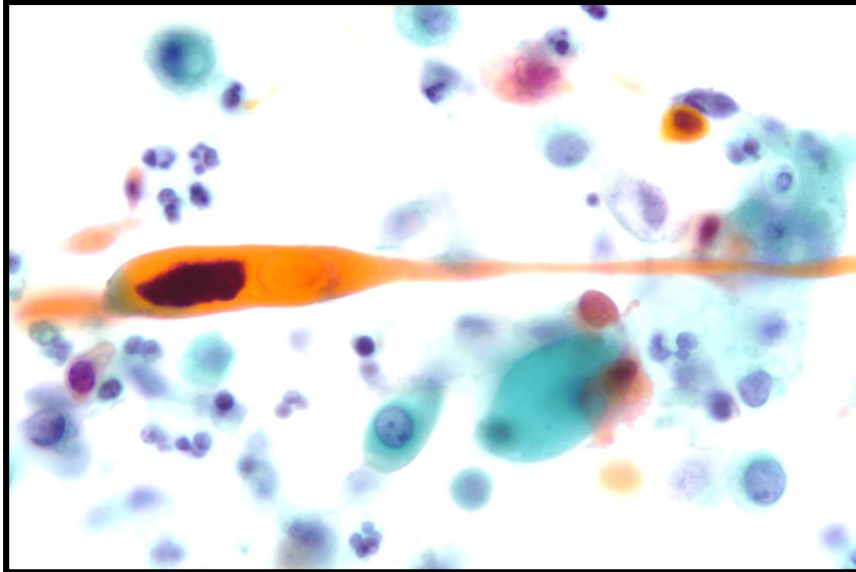
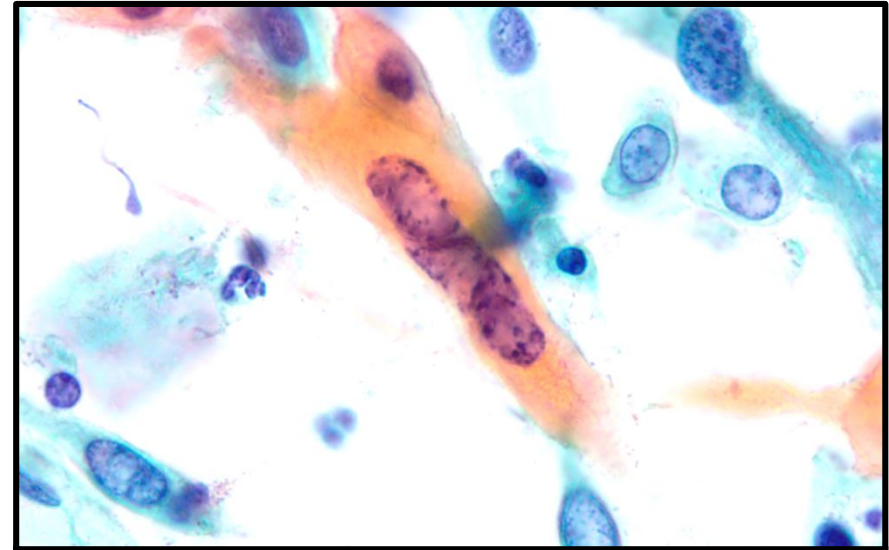
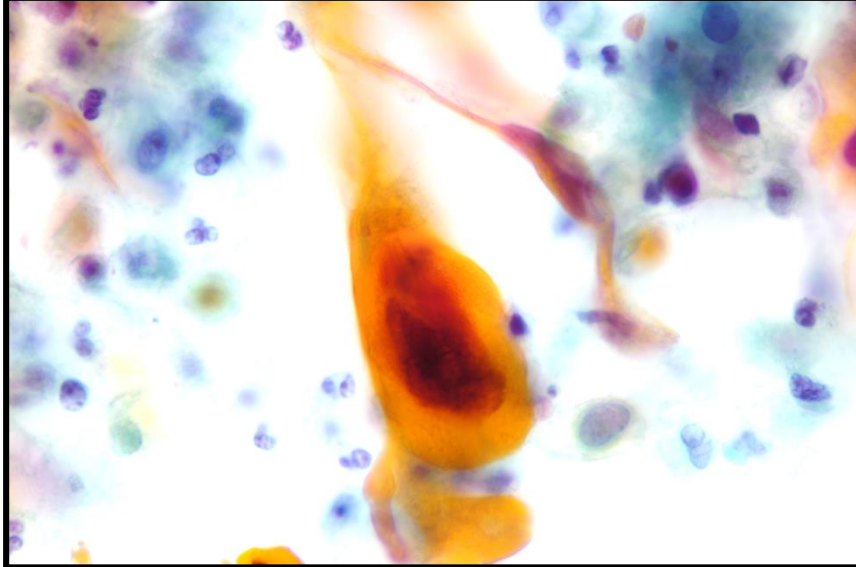


共通：細胞量は多く、両者共にOG好性の異型細胞が散見
多彩な細胞像

異常角化細胞

本症例

角化型扁平上皮癌



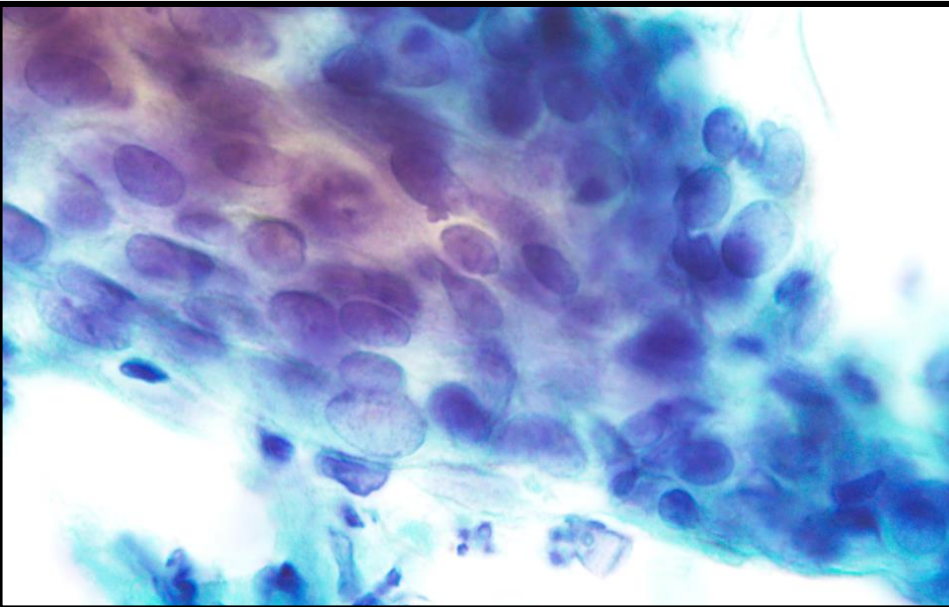
共通：OG好性の輝度は高い、核は濃染傾向

深層型細胞集塊

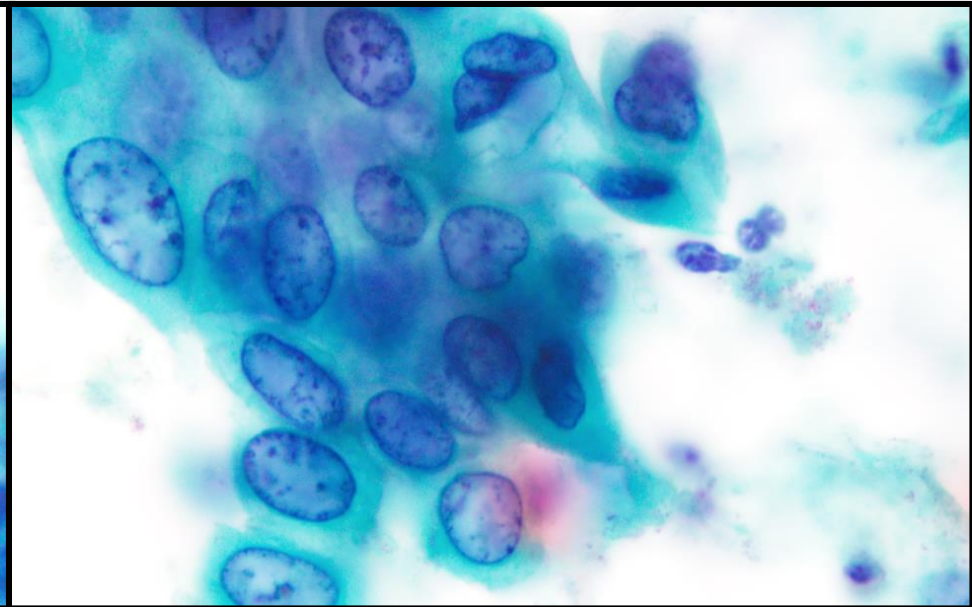
共通: クロマチン濃染を示す深層型異型細胞集塊

本症例

角化型扁平上皮癌



均一なパターン



N/C比高く、核縁肥厚
粗造なクロマチン

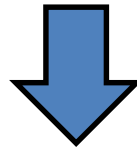
まとめ①

	本症例	角化型扁平上皮癌
背景	炎症性背景で多彩 異常角化細胞多数	異常角化細胞多数 本症例と比較すれば 一部に腫瘍性背景
異常角化細胞	Smudge核	若干、N/C比高い 核網構造が確認できる
深層型細胞	均一なパターン 背景の小型細胞は 萎縮像	深層型の異型細胞が 多数出現

第一印象はやはり扁平上皮癌？
角化型扁平上皮癌症例と比較すると・・・

まとめ②

- 高齢者の異常角化細胞が多数出現し、多彩な細胞像を呈していたため、過大評価した症例を経験した。
- OG好性の異型細胞のみで評価してしまう。



- 背景にある細胞所見などの全体像を注意深く観察することが必要。

The 2014 BETHESDA SYSTEM

SQUAMOUS CELL

- High-grade squamous intraepithelial lesion(HSIL)
(encompassing: moderate and severe dysplasia,CIS;CIN2 and CIN3)
 - with features suspicious for invasion (if invasion is suspected)