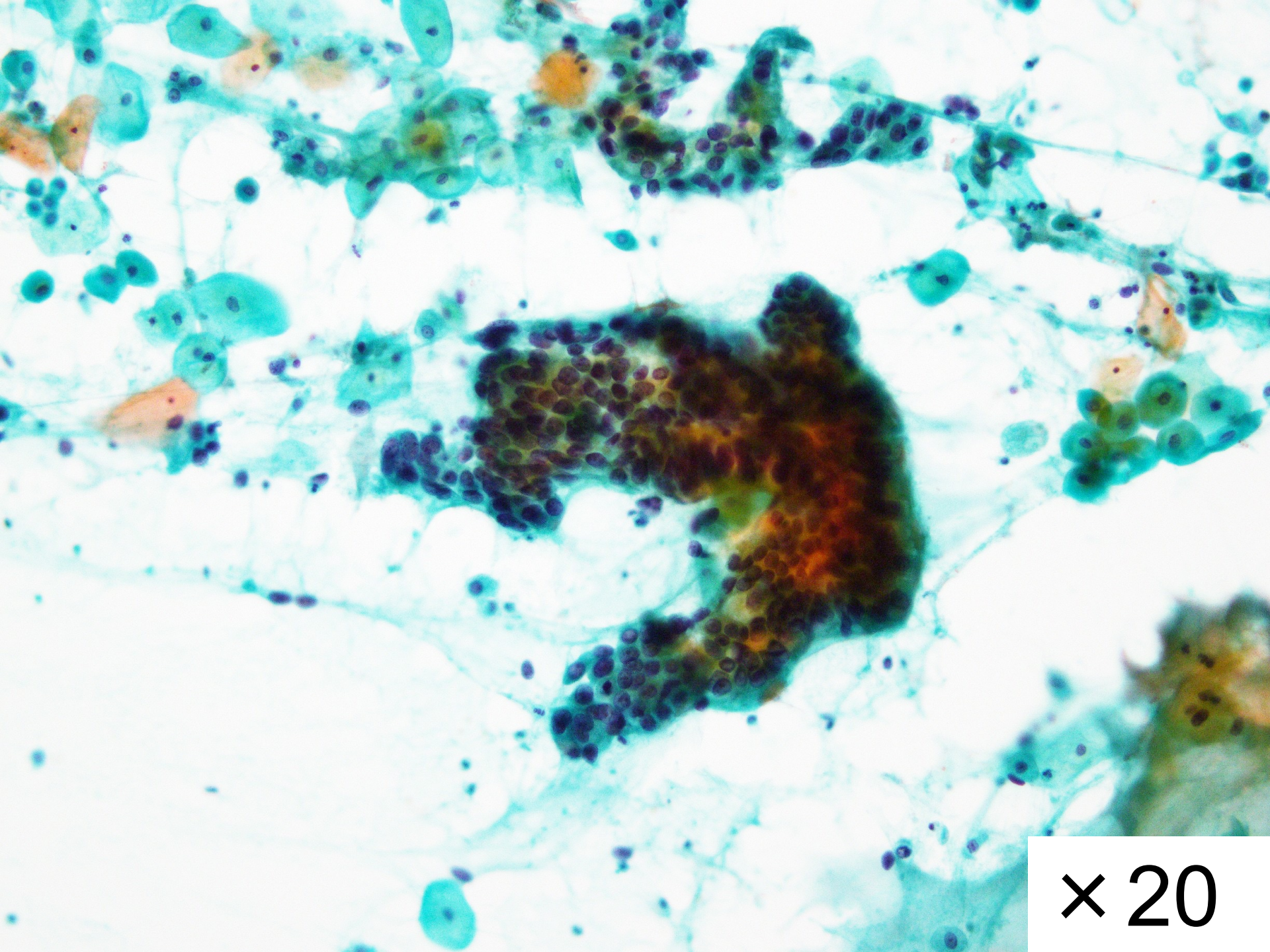
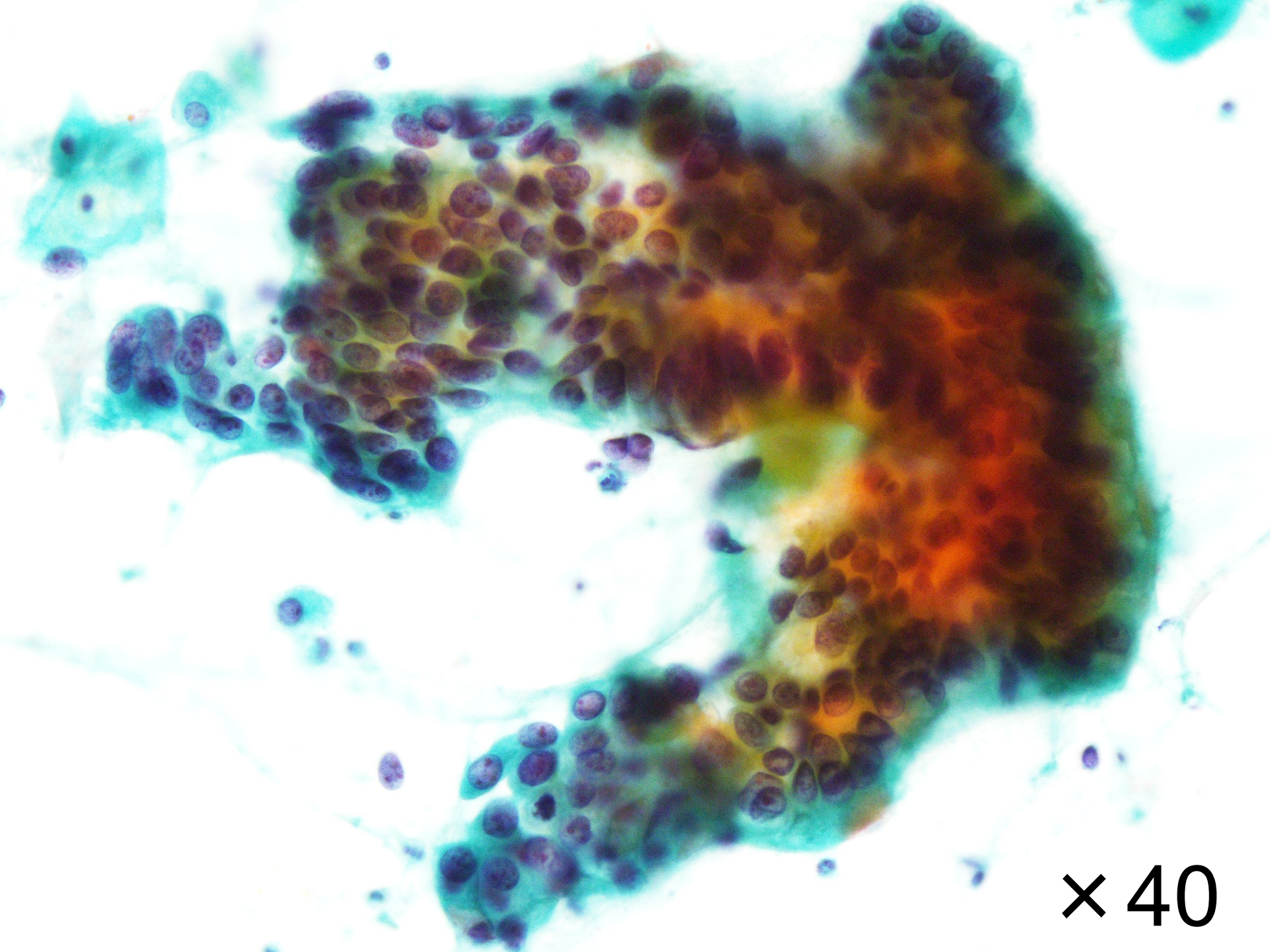


# 症例1 子宮頸部

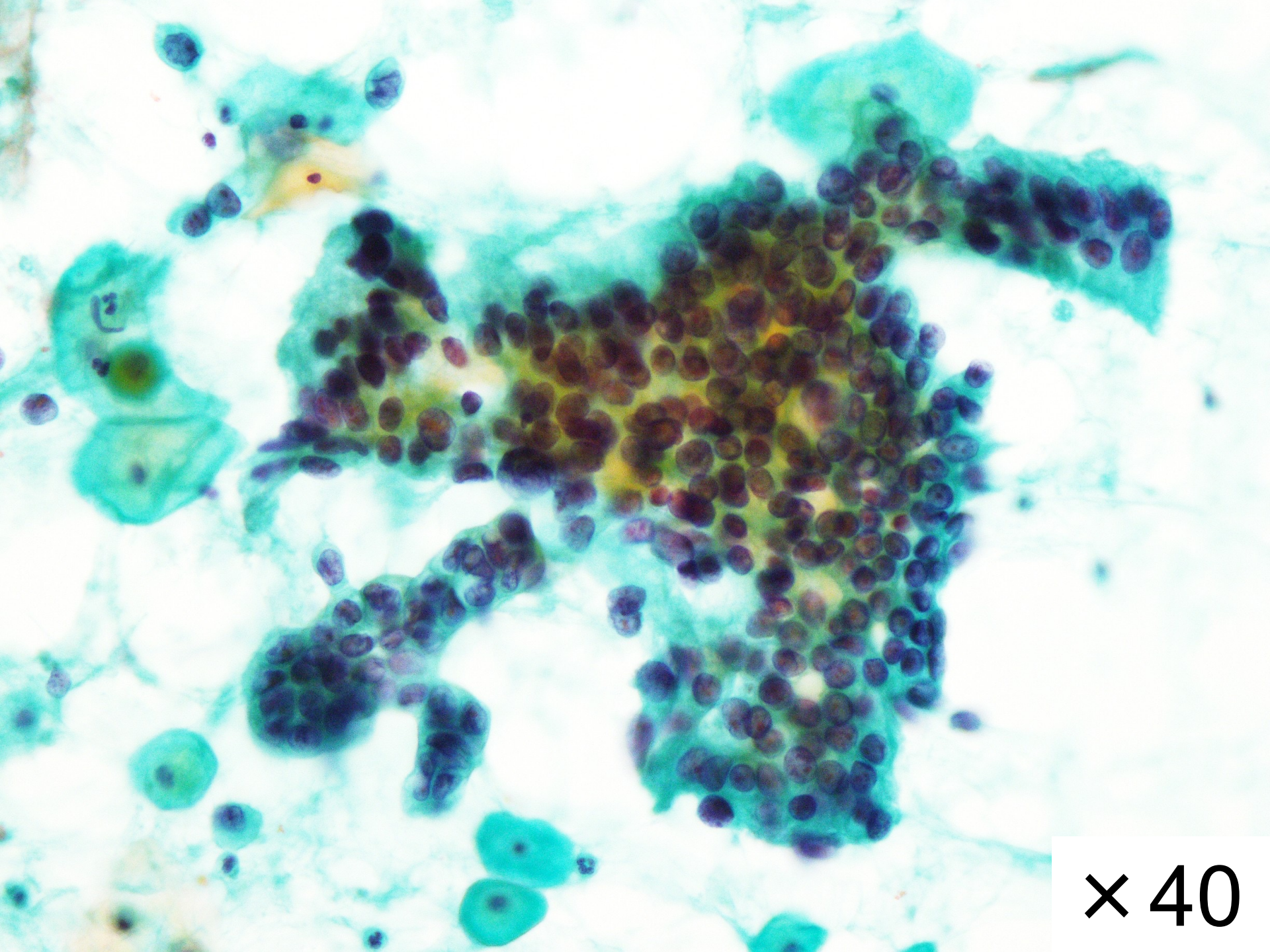
- 症 例 : 70代
- 主 訴 : 不正性器出血
- 既往歴 : 脂肪肝
- 臨床所見 : 不正性器出血を認め前医を受診、精査、  
加療目的に当院受診
- 採取部位 : 子宮頸部
- 採取方法 : サーベックスブラシ
- 標本作製 : 従来法



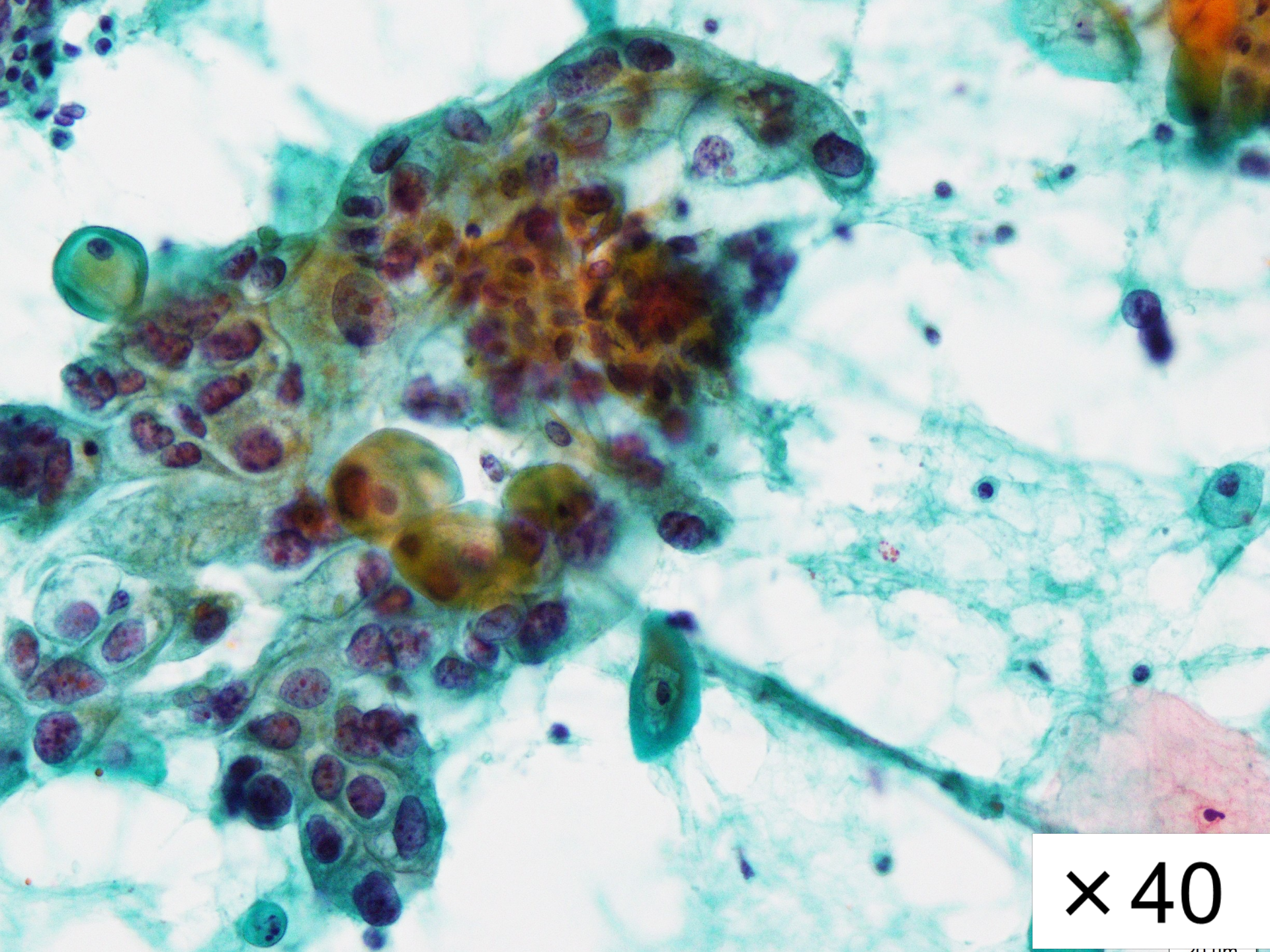
× 20



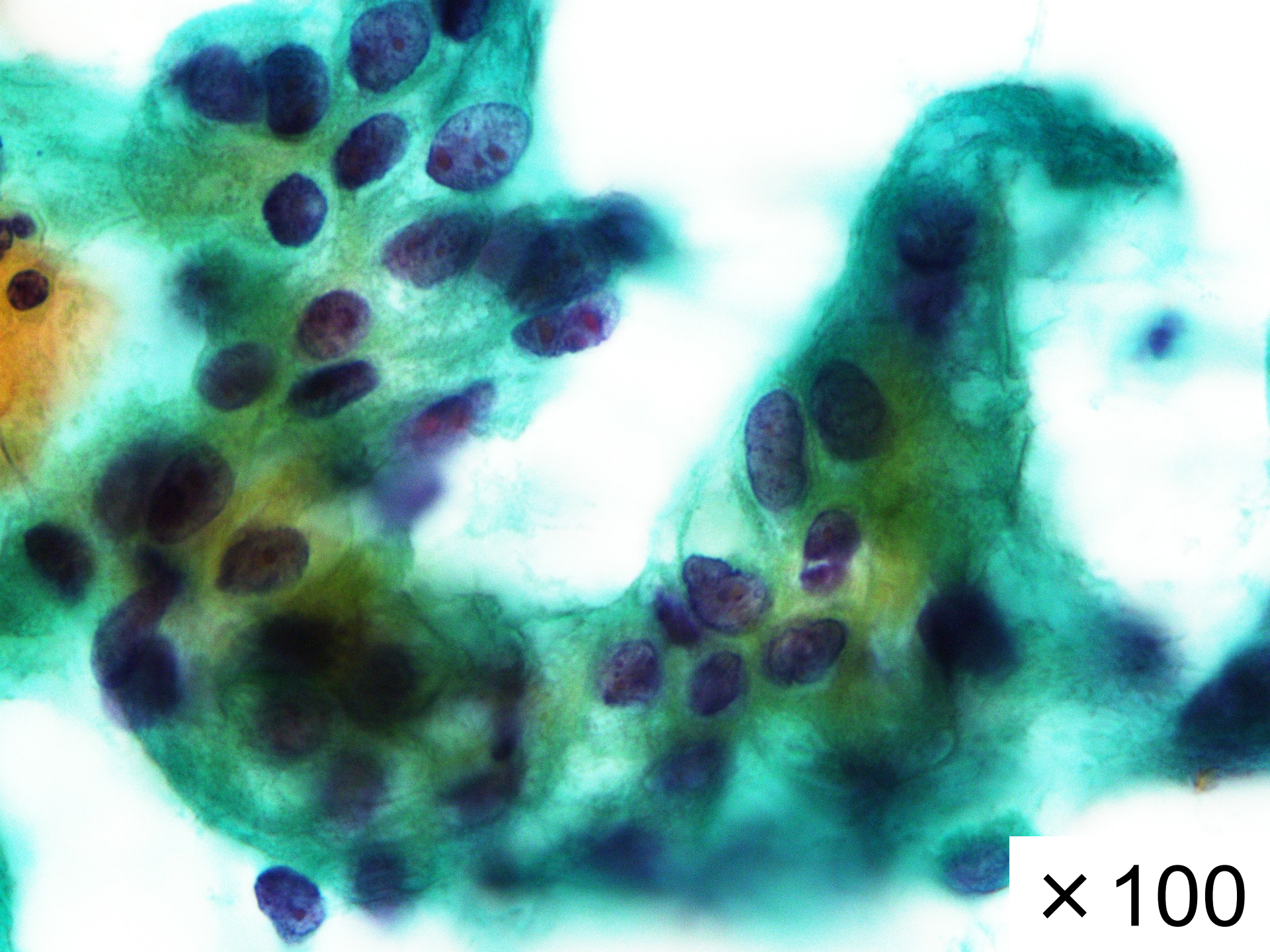
× 40



× 40



× 40



× 100

# 選択肢

1. 分葉状頸管腺過形成 (LEGH)
2. HPV関連上皮内腺癌
3. HPV関連腺癌
4. 胃型HPV非依存性腺癌
5. 明細胞型HPV非依存性腺癌