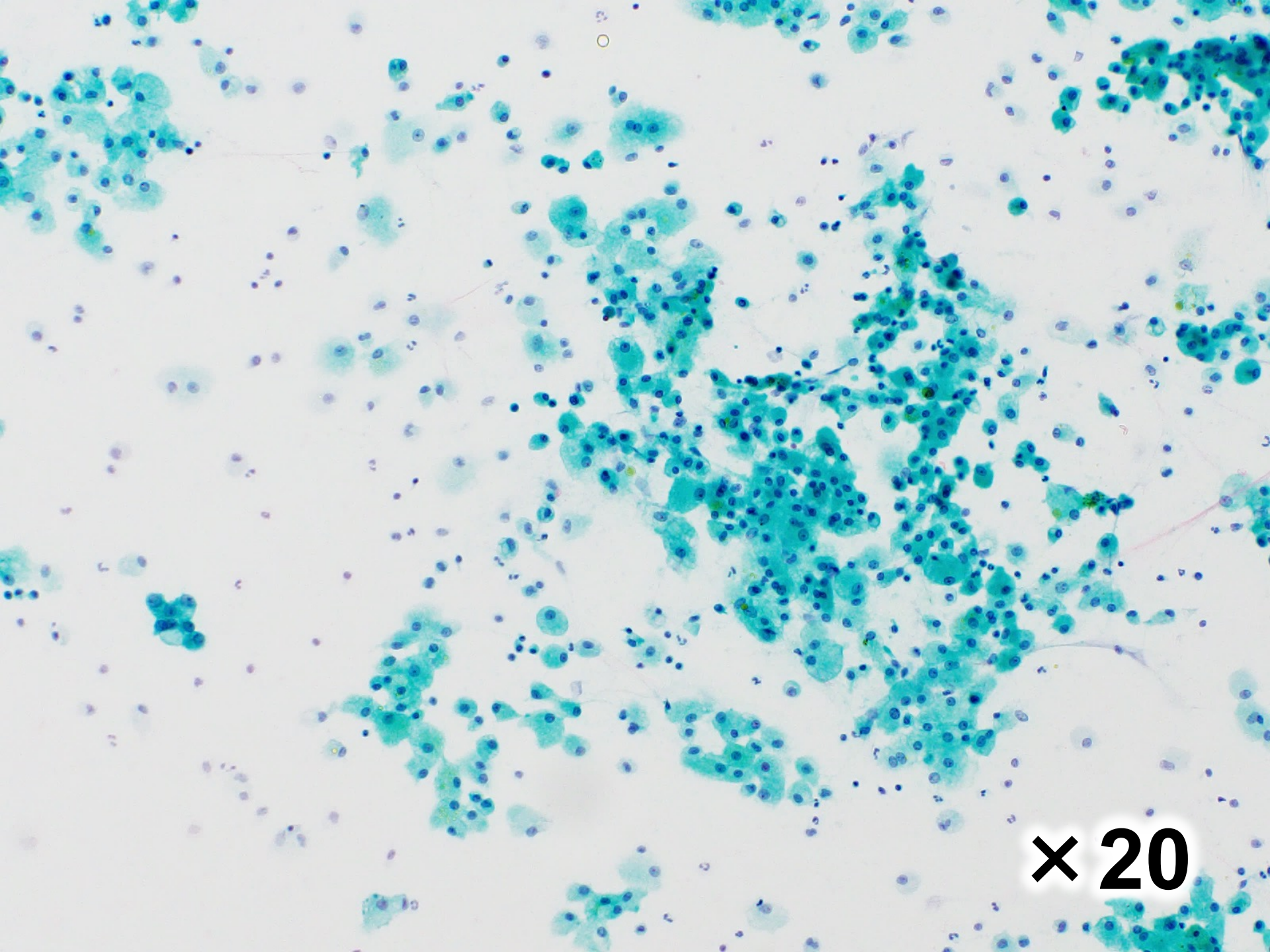
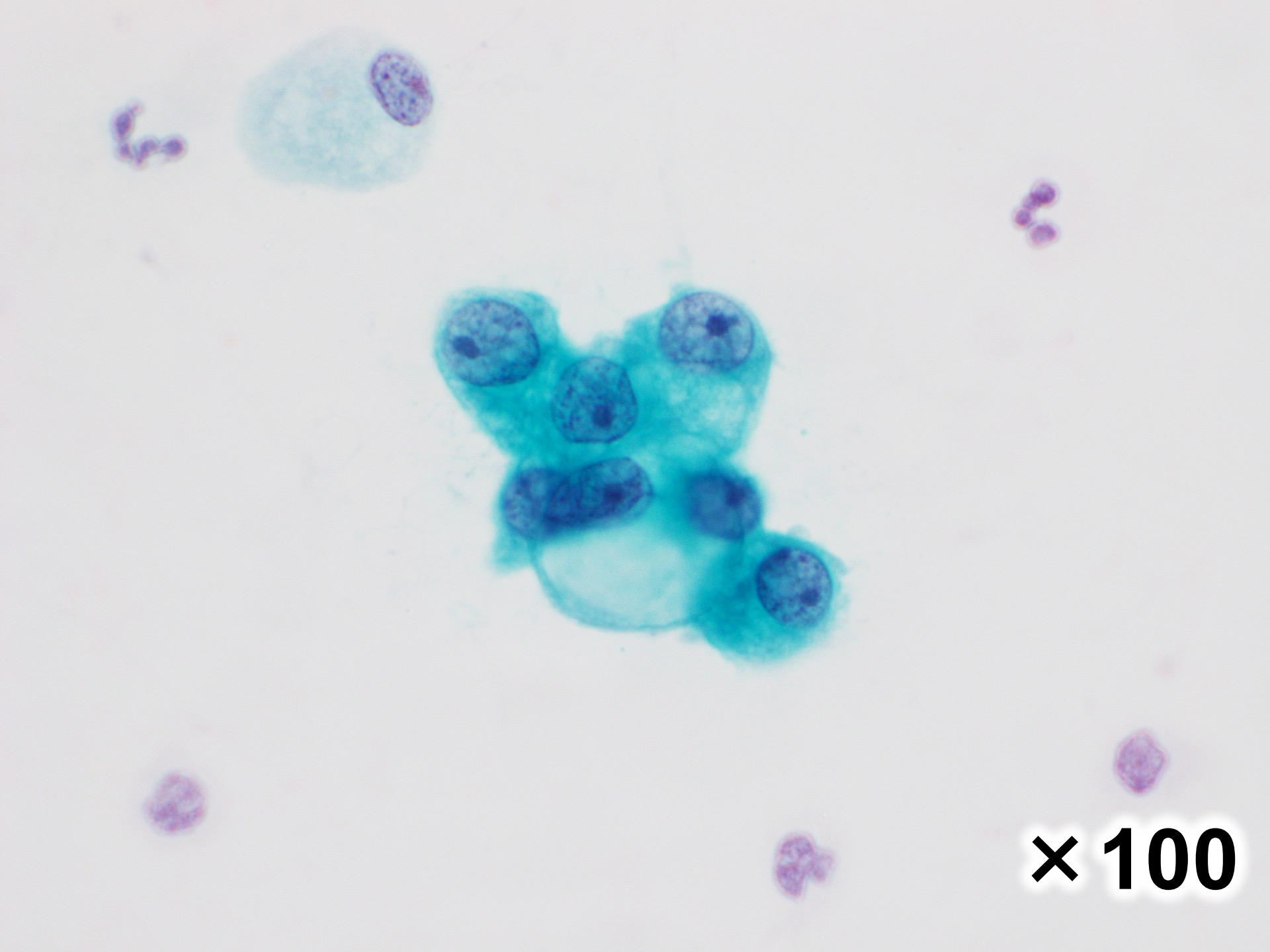


症例3 呼吸器

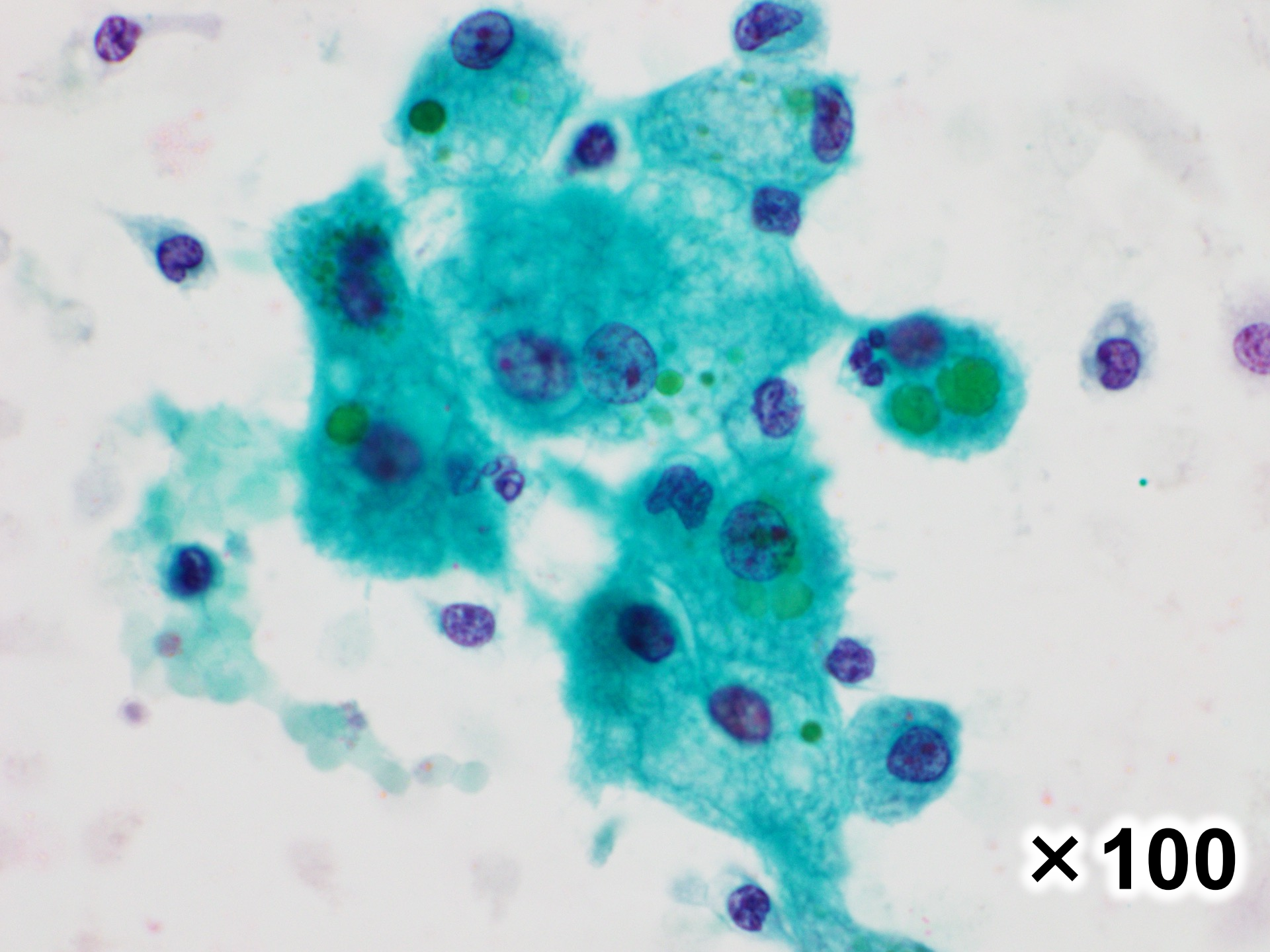
- 症 例 : 70代, 男性
- 主 訴 : 右側腹部痛, 咳嗽
- 既往歴 : 心房細動に対しカテーテルアブレーション
- 臨床所見 : 右肺下葉に多数のすりガラス影を認め,
特発性器質化肺炎, 肺腺癌, 薬剤性肺炎が疑われた.
- 採取部位 : 右肺下葉
- 採取方法 : 気管支洗浄
- 標本作製 : 擦り合わせ



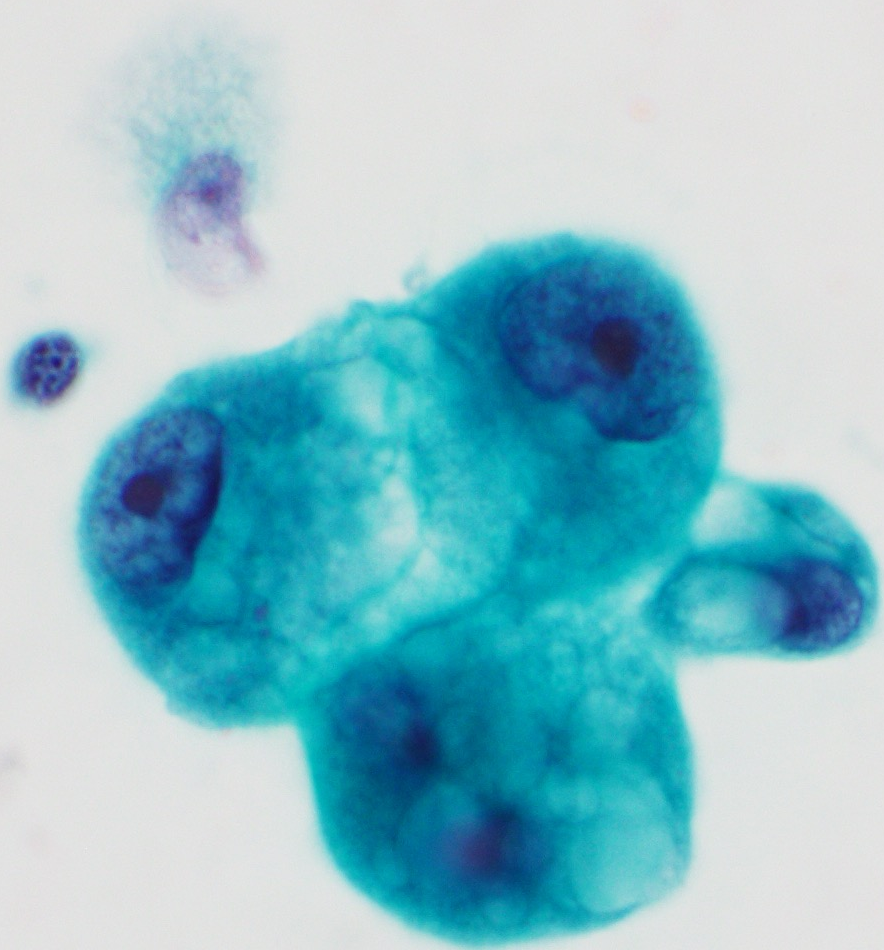
× 20



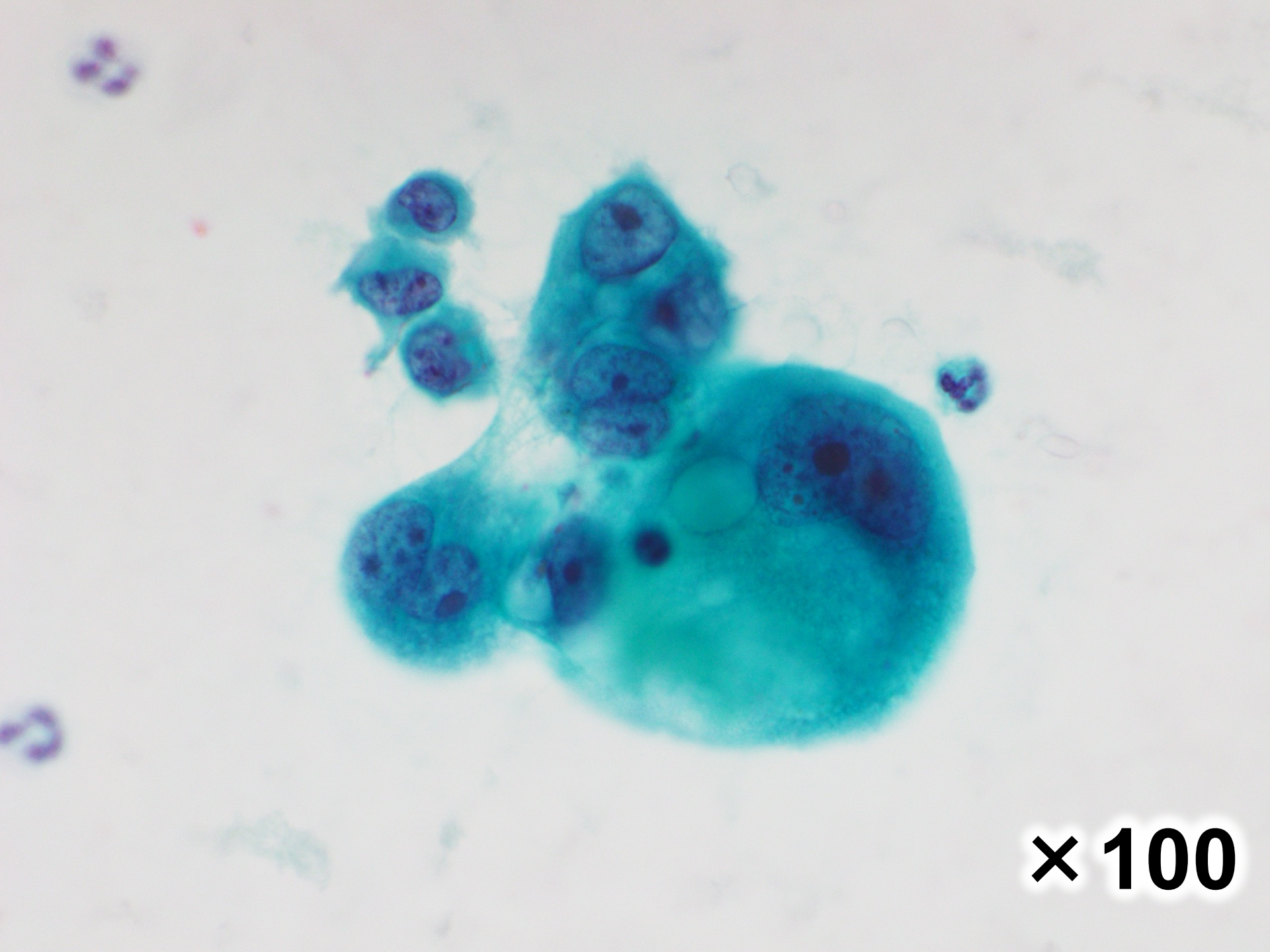
× 100



× 100



× 100



× 100

選択肢

1. 肺梗塞
2. 扁平上皮癌
3. 神経内分泌腫瘍
4. 腺癌
5. 転移性腫瘍 (肝細胞癌)