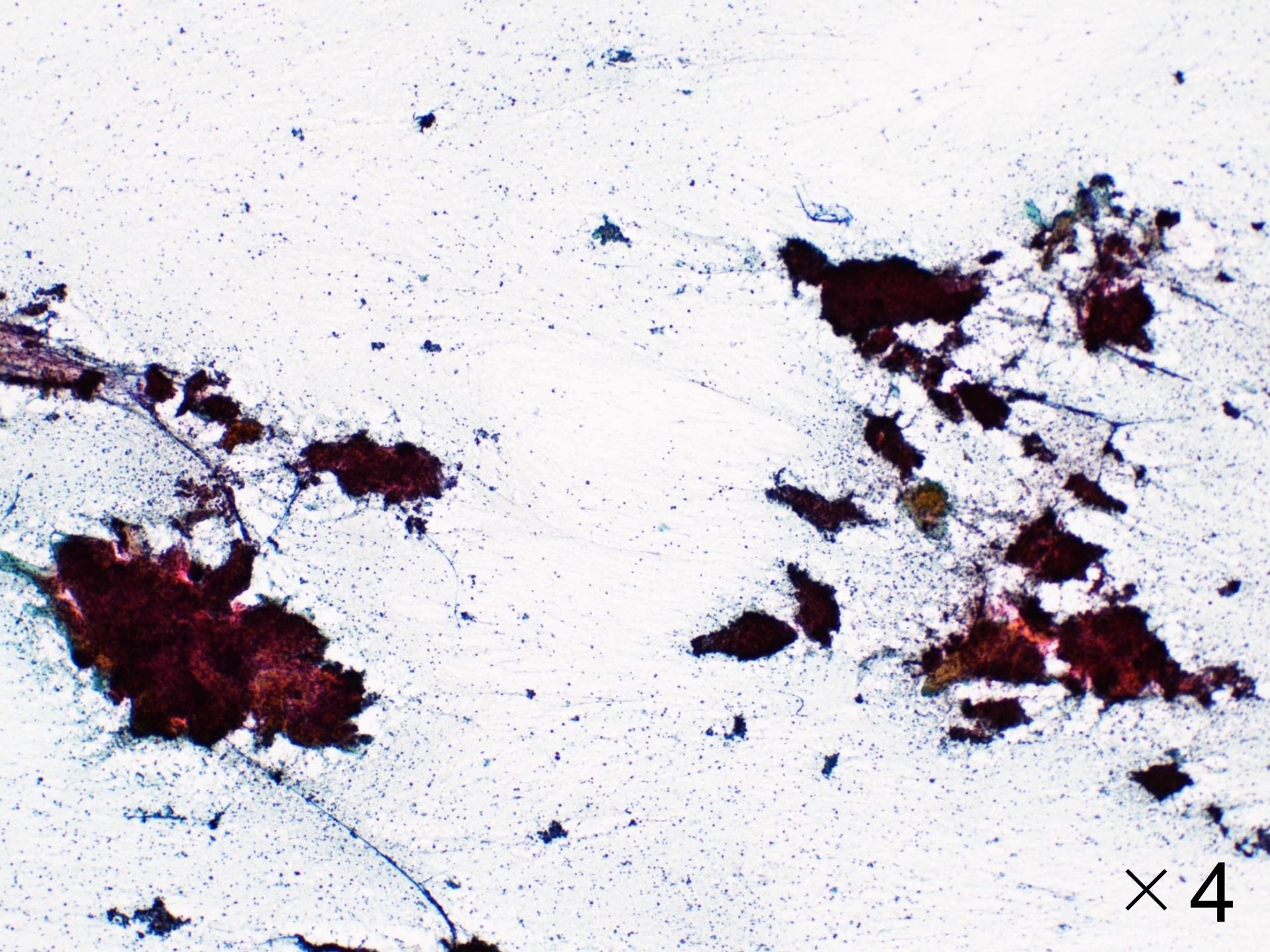
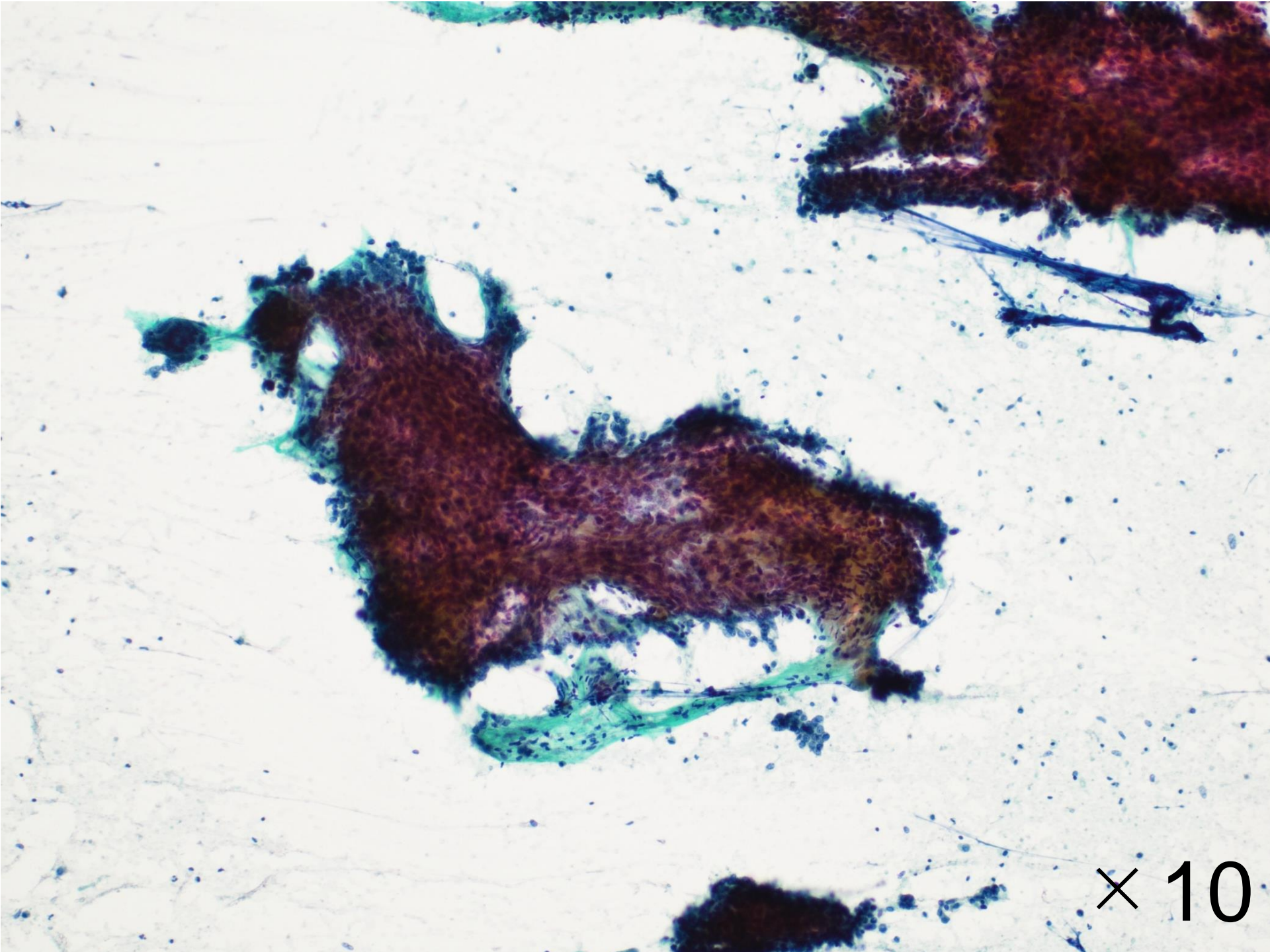


症例1 乳腺

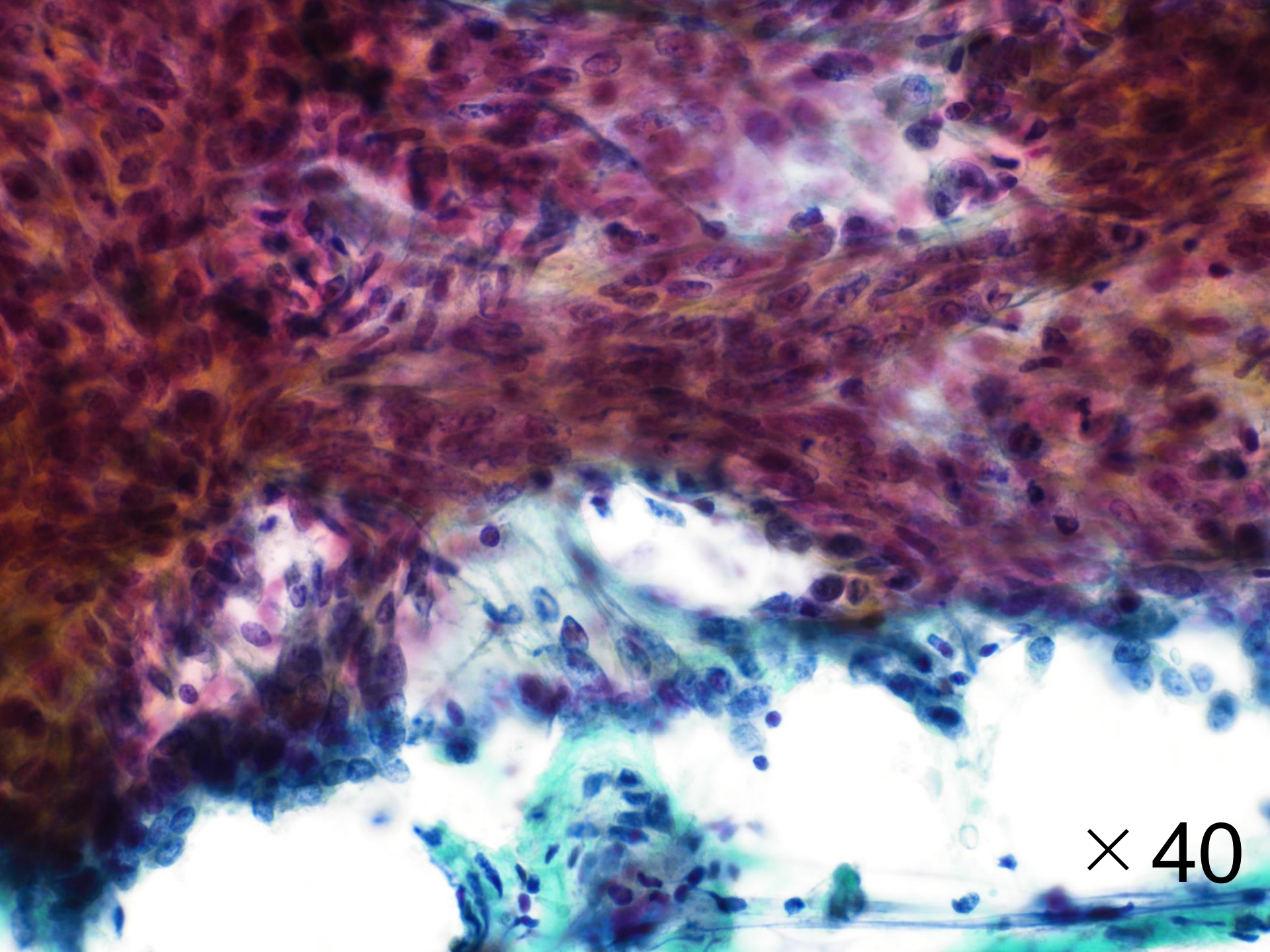
- 症例 : 70代、女性
- 主訴 : 特になし
- 既往歴 : 肝嚢胞
- 臨床所見 : 肝嚢胞術後の定期検査CTで左乳房腫瘤を指摘され、精査目的に乳腺外来を受診.
- 採取部位 : 左乳房AB領域
- 採取方法 : 穿刺吸引
- 標本作製 : 吹き付け塗抹



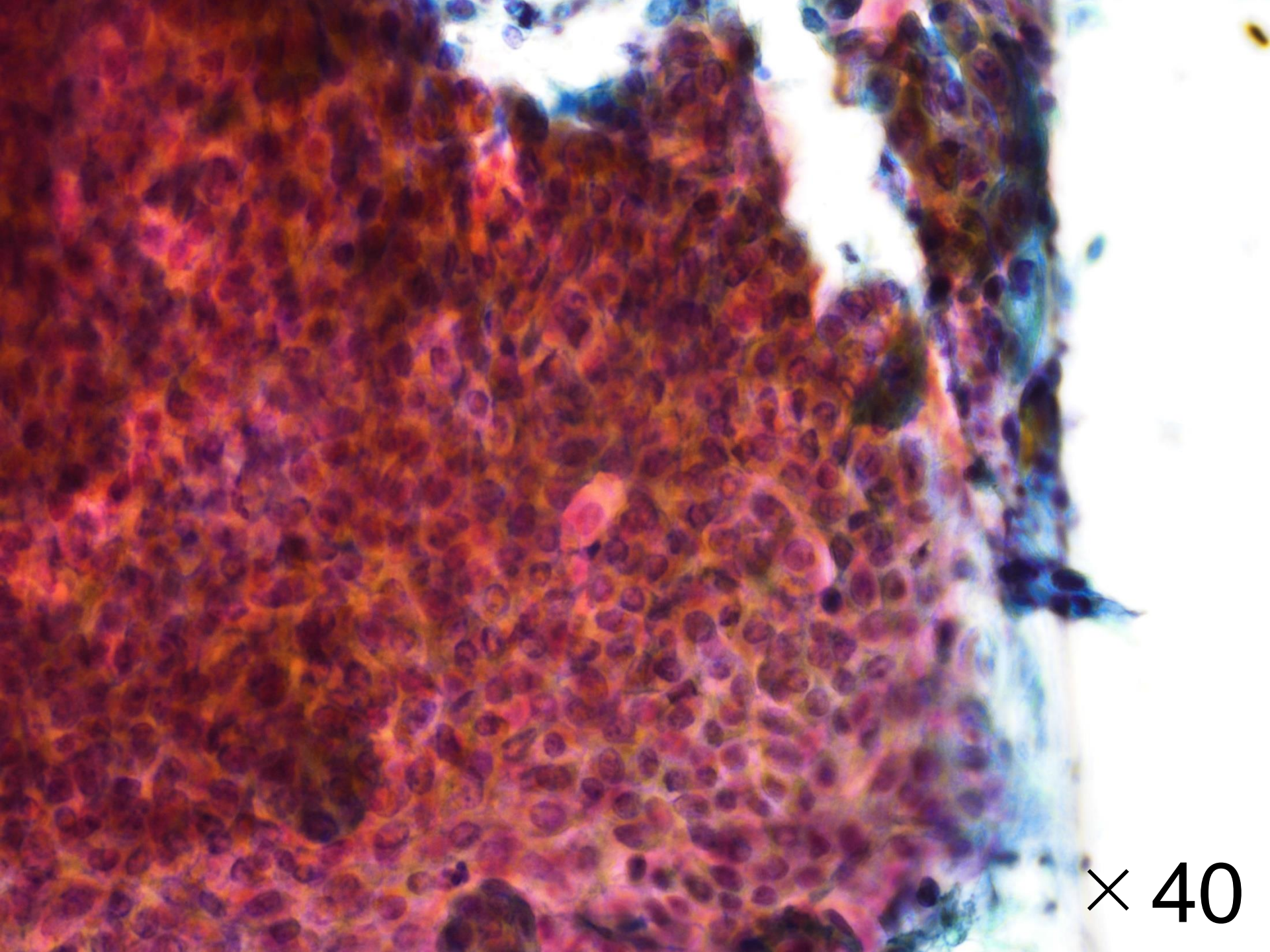
× 4



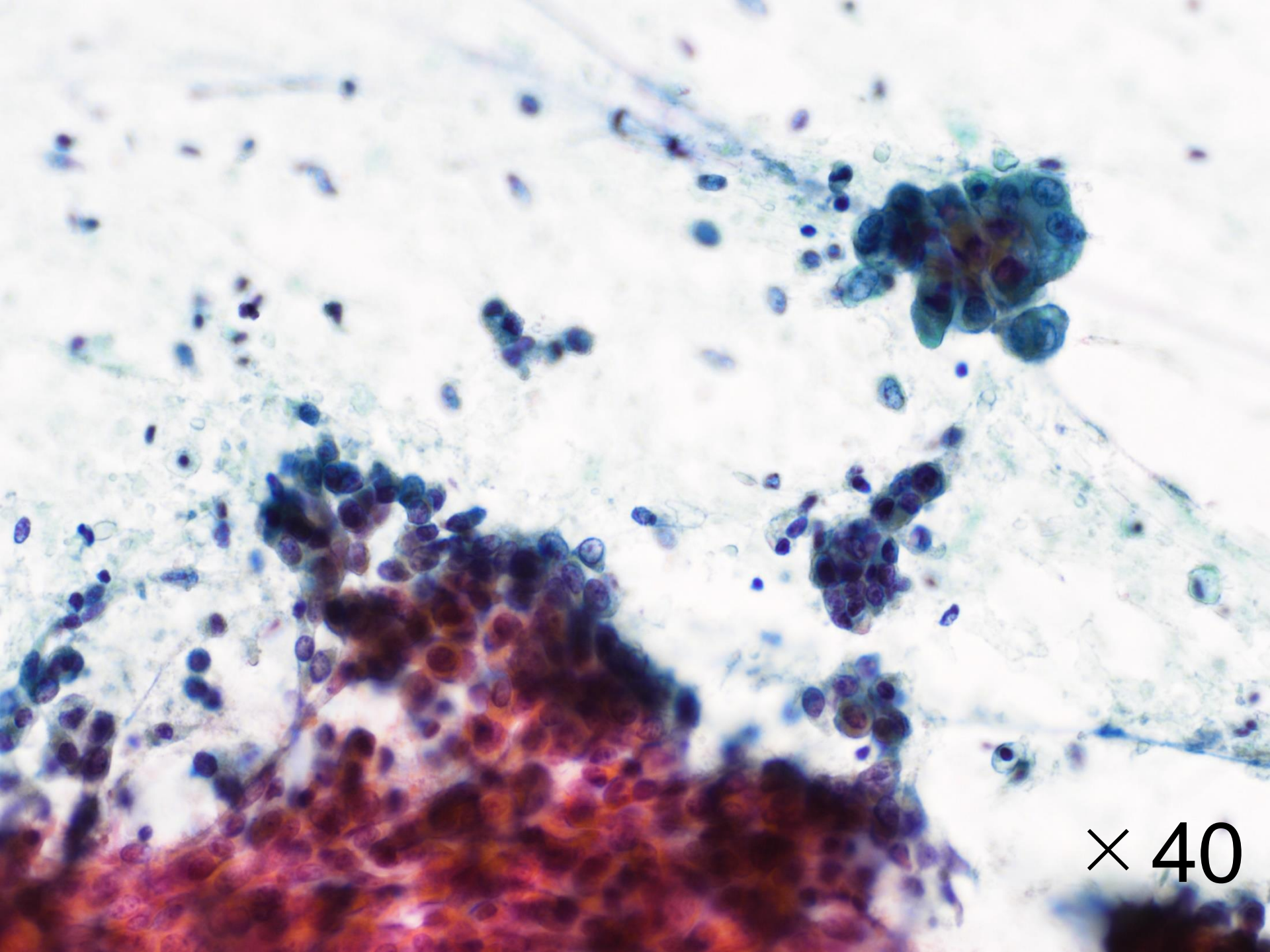
× 10



× 40



× 40



× 40

選擇肢

1. 乳管腺腫
2. 乳管內乳頭腫
3. 葉狀腫瘍
4. 非浸潤性乳管癌
5. 囊胞內乳頭癌