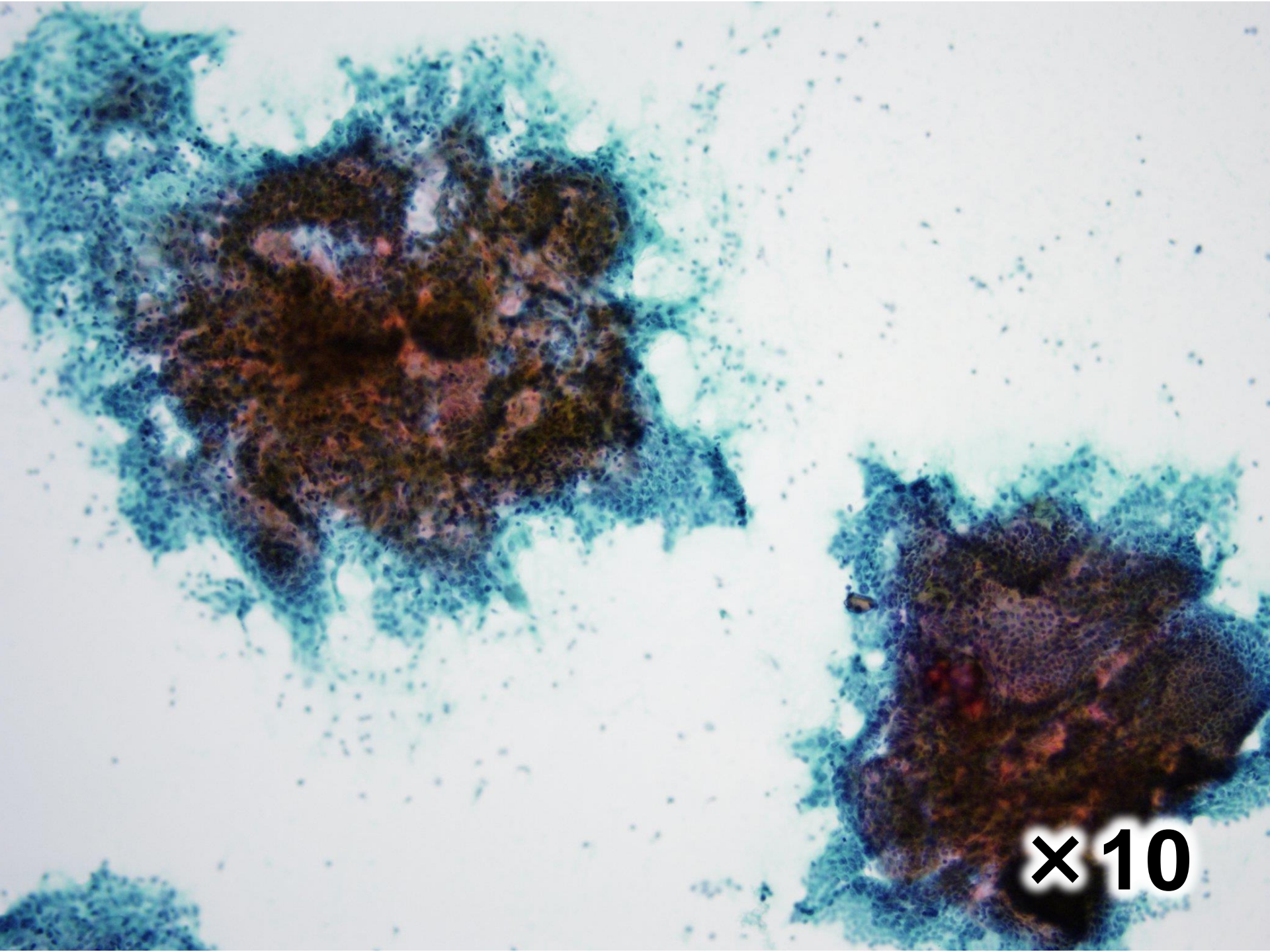
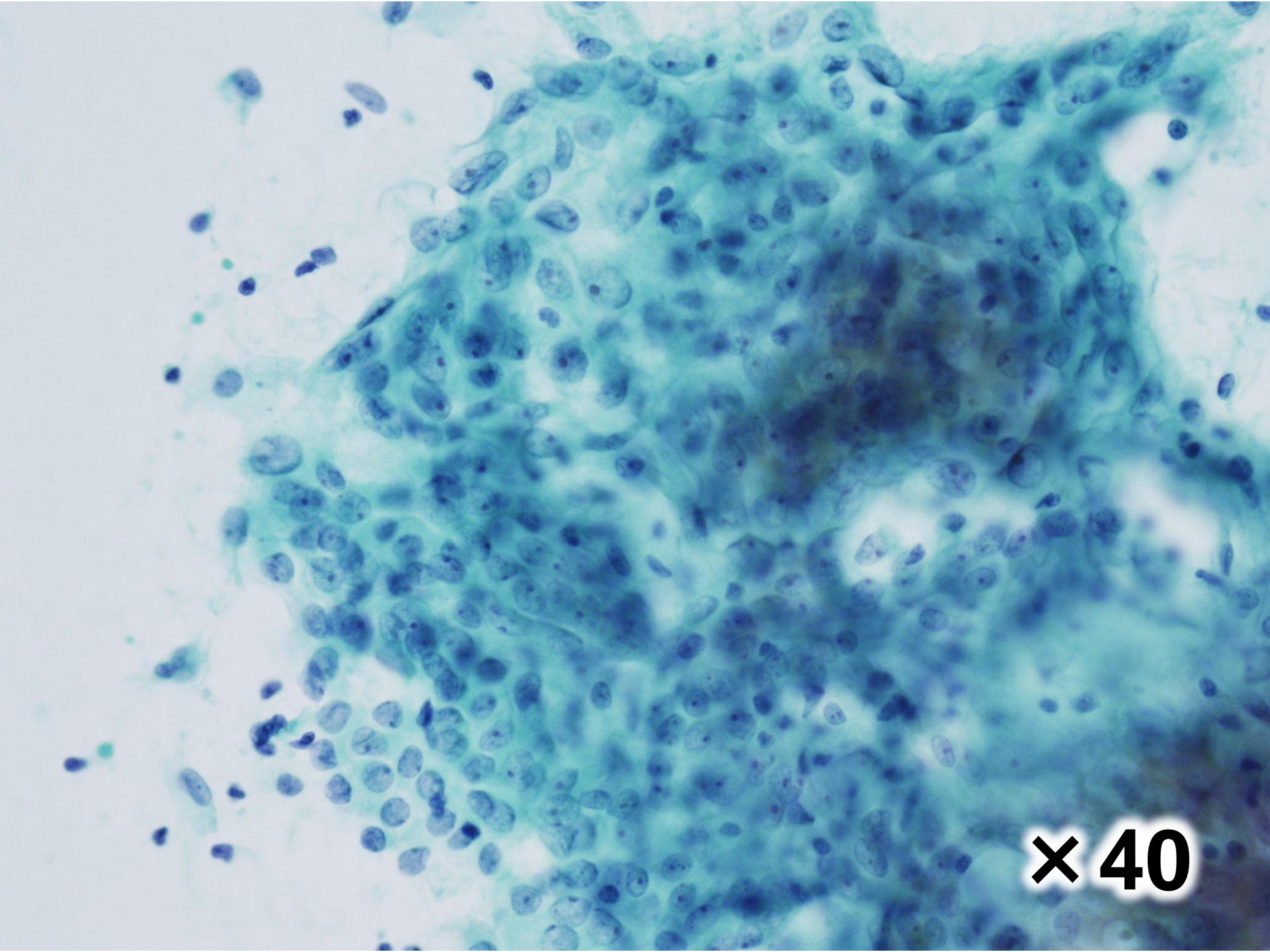


症例2 甲状腺

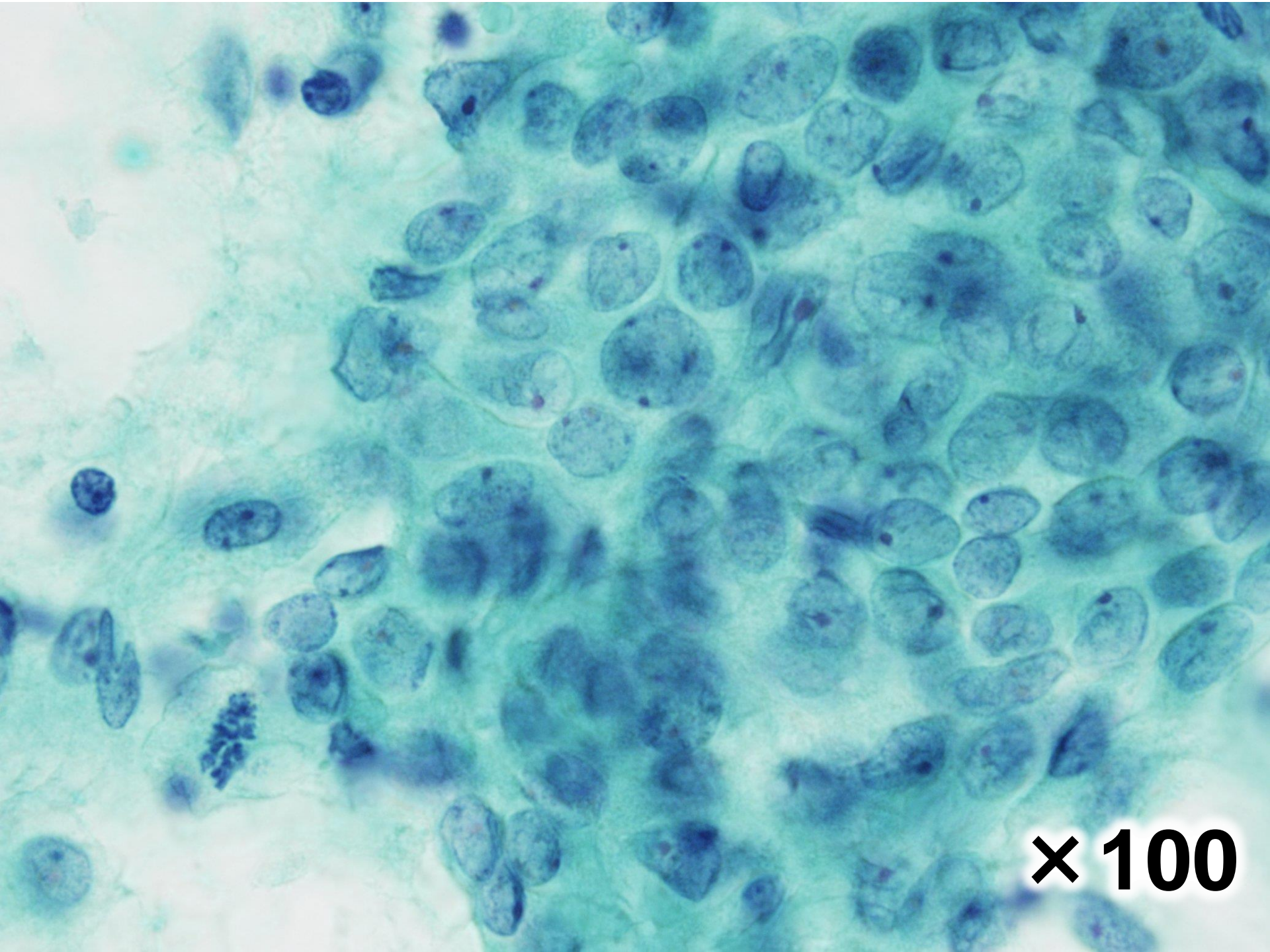
- 症 例 : 70代, 女性
- 主 訴 : 咽頭痛, 咳
- 既往歴 : 乳癌(50代)
- 臨床所見 : 超音波にて甲状腺右葉～右下顎まで進展する腫瘍と両側頸部リンパ節転移を認めた.
- 採取部位 : 甲状腺右葉腫瘍
- 採取方法 : 超音波下針穿刺吸引
- 標本作製 : 合わせ法



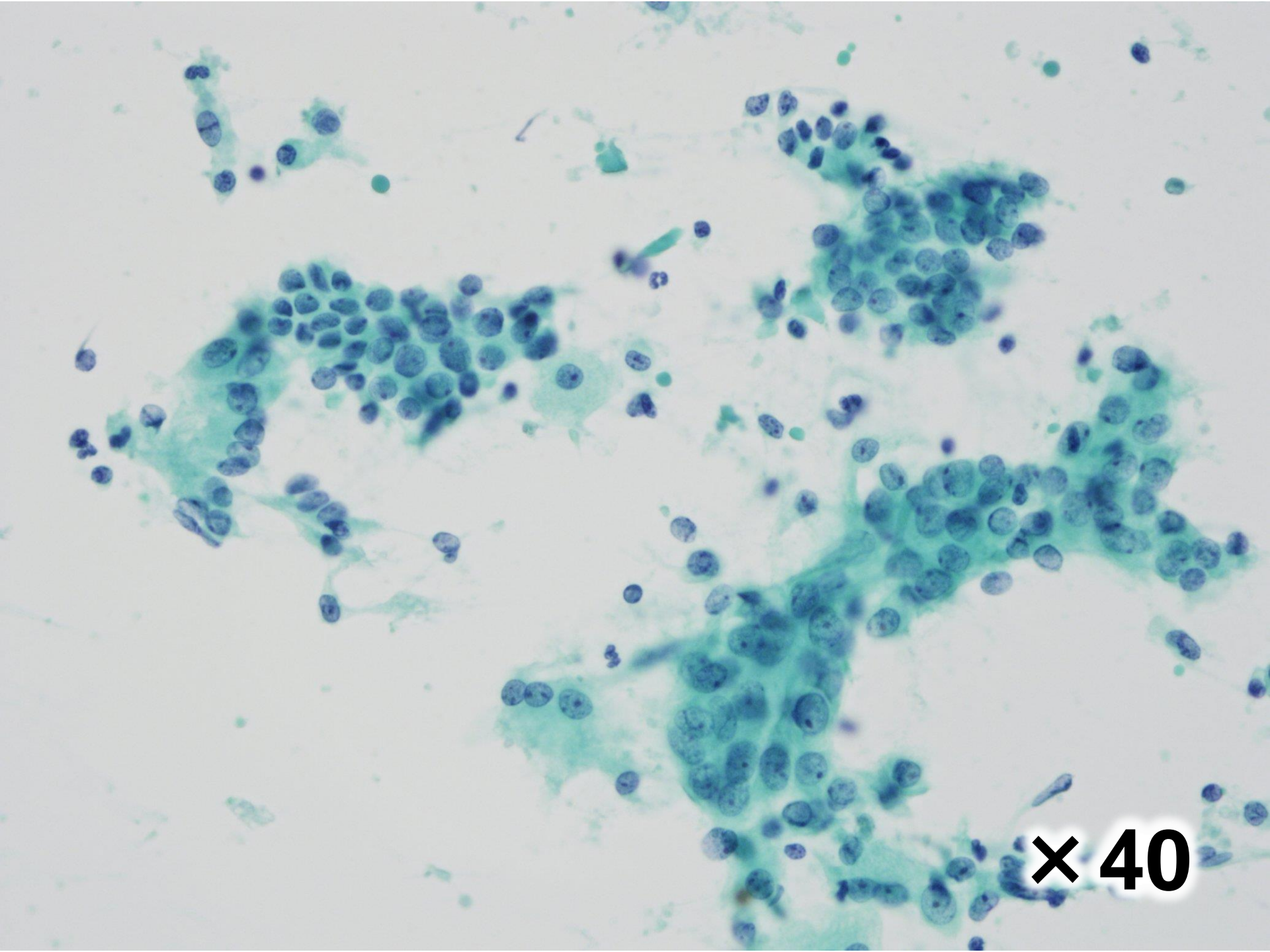
x10



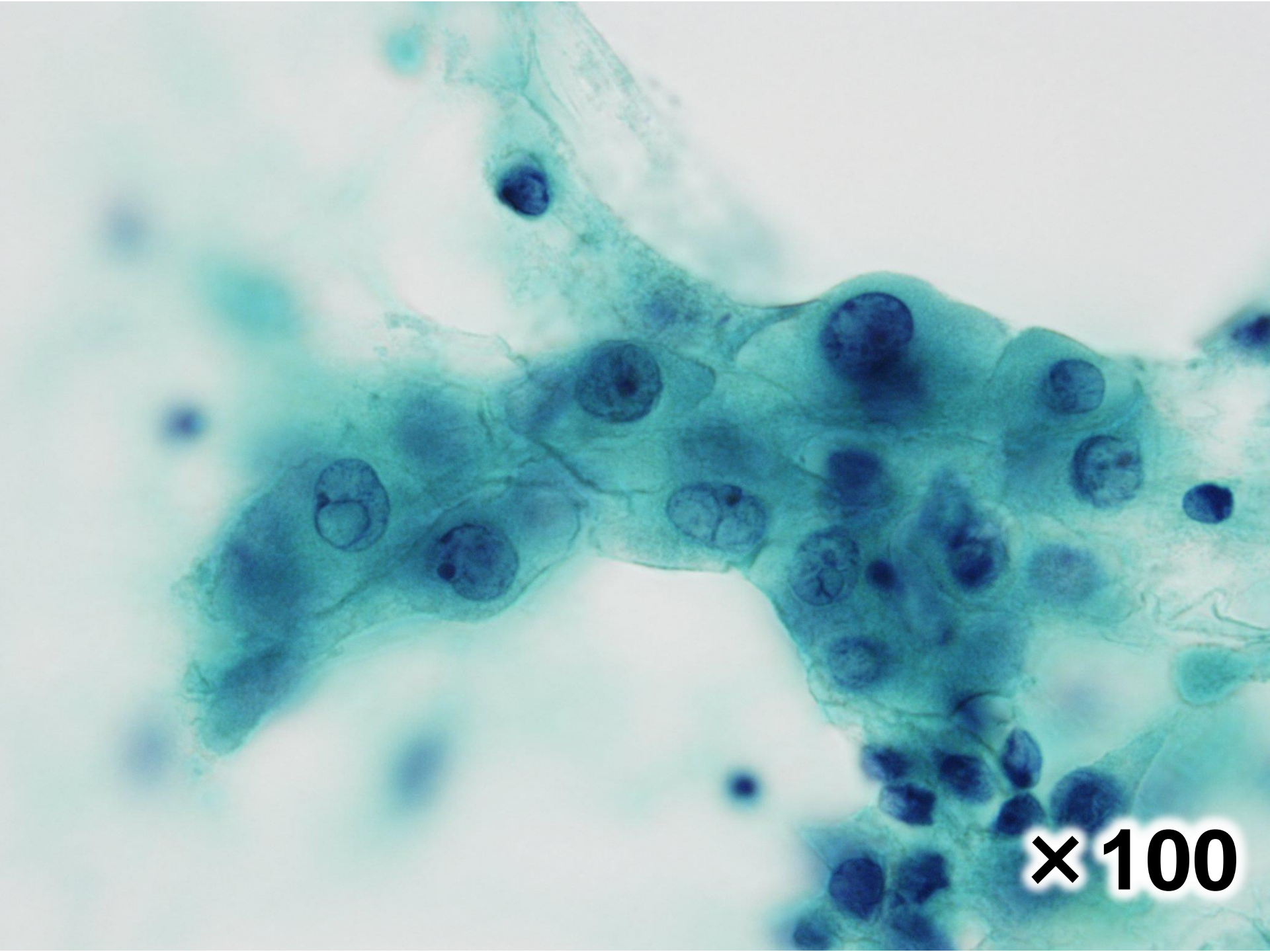
× 40



× 100



× 40



× 100

選擇肢

1. 濾胞性腫瘍
2. 乳頭癌
3. 低分化癌
4. 高異型度分化癌
5. 未分化癌