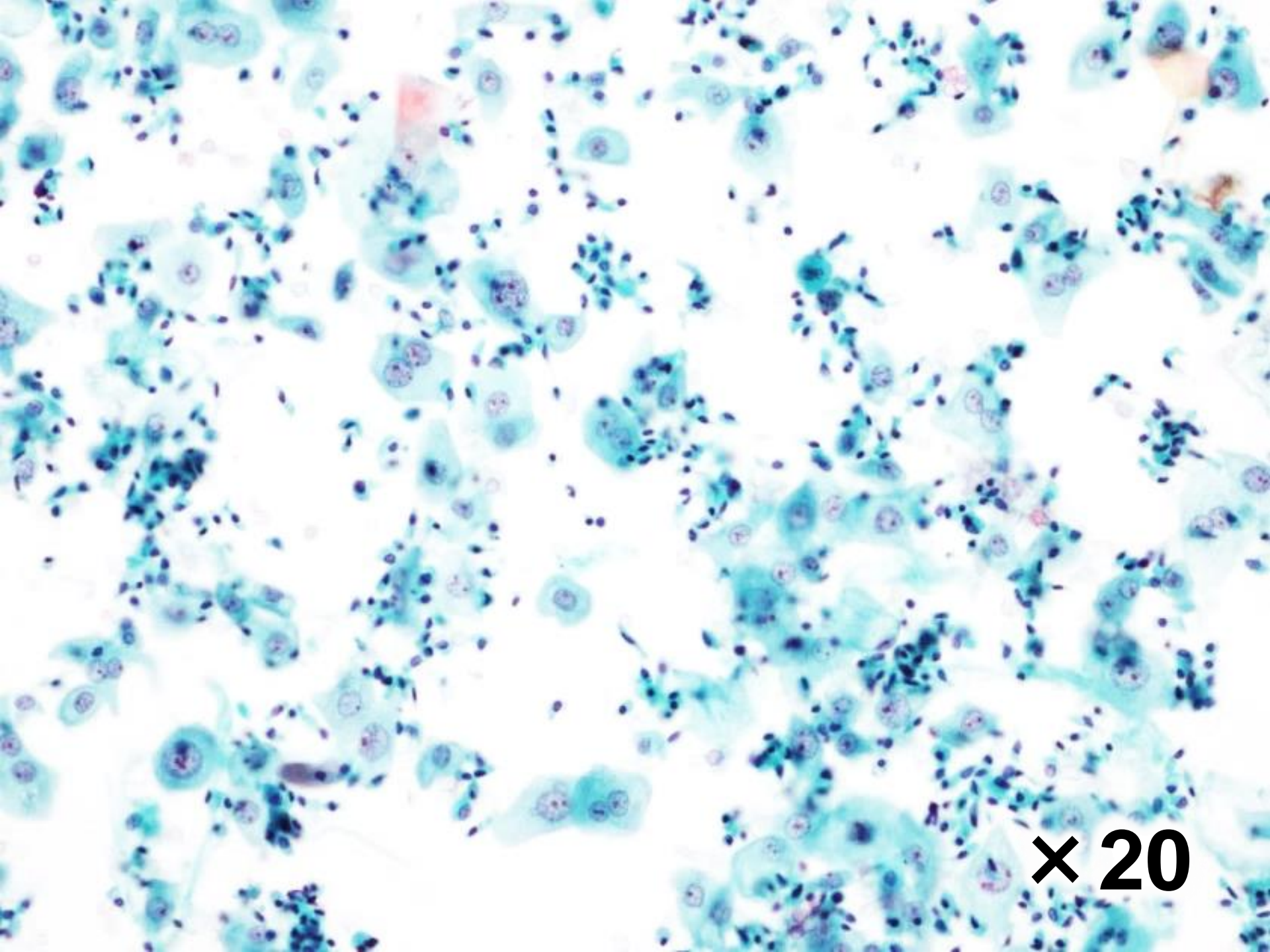
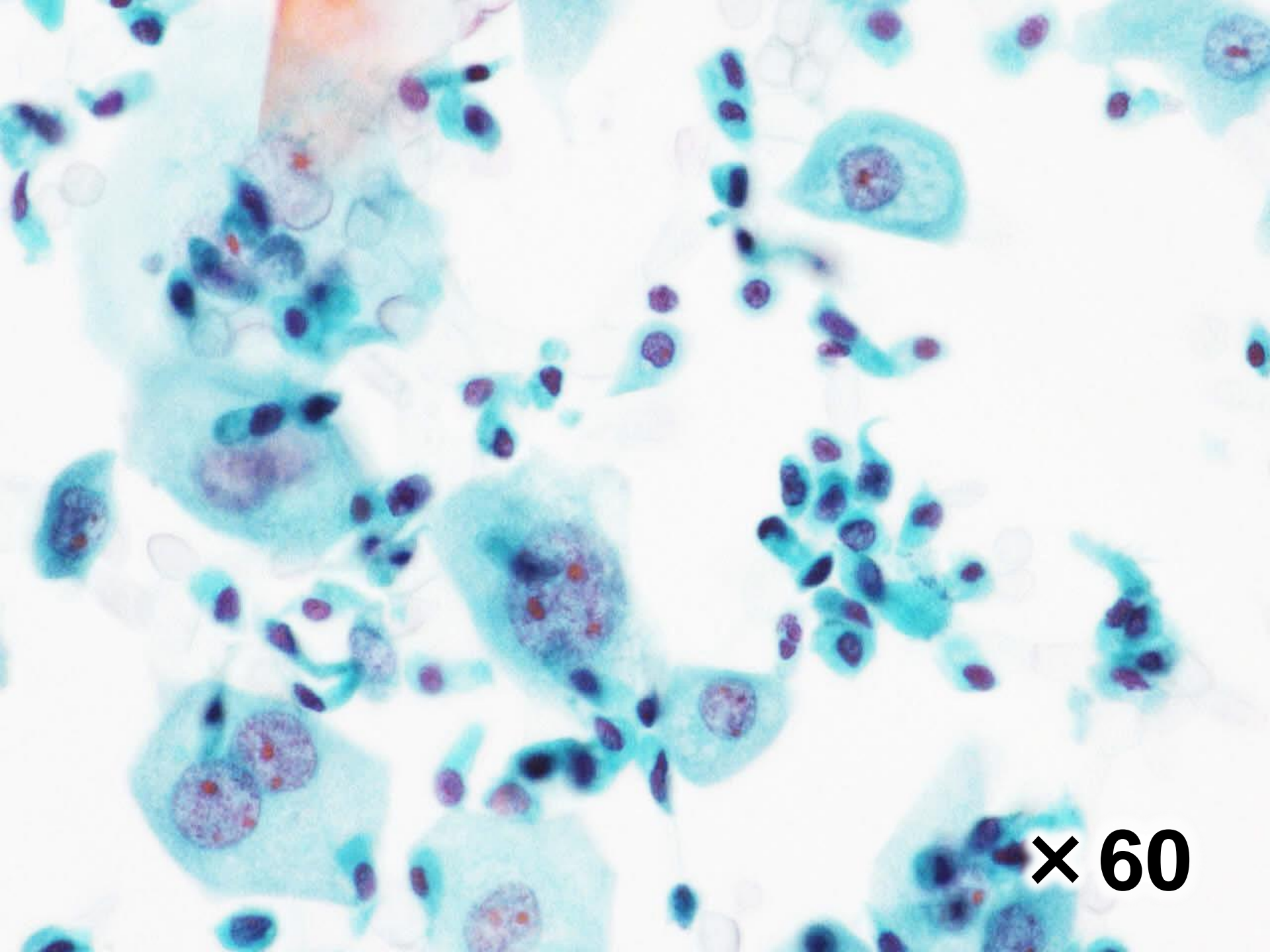


症例2 泌尿器

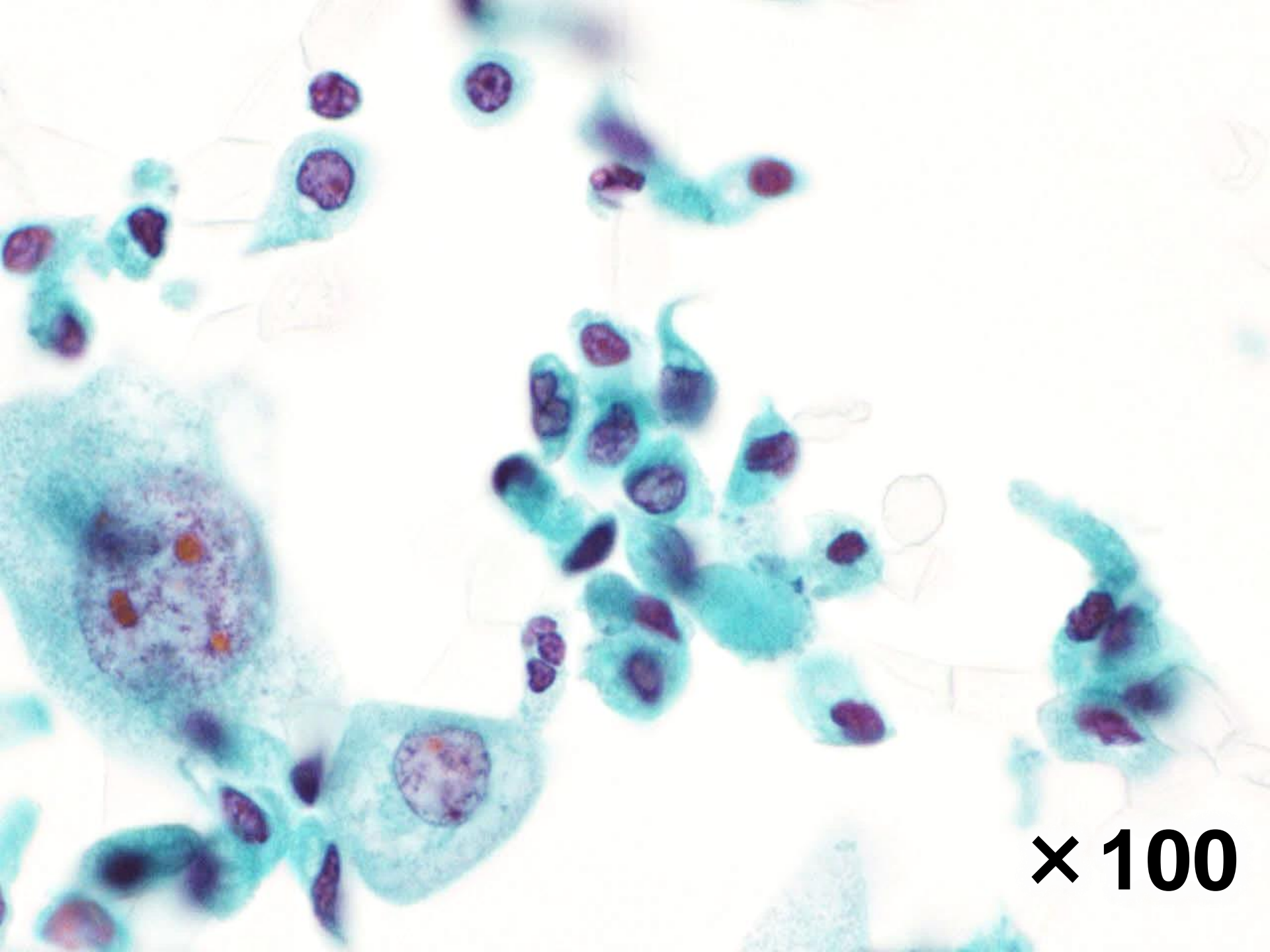
- 症 例 : 70代, 男性
- 主 訴 : 特になし
- 既 往 歴 : 大腸癌、肝転移 手術後
- 臨床所見 : CTで膀胱壁に7mmの結節性病変
- 採取部位および採取方法 : 自然尿
- 標本作製 : LBC法 (Cell prep)



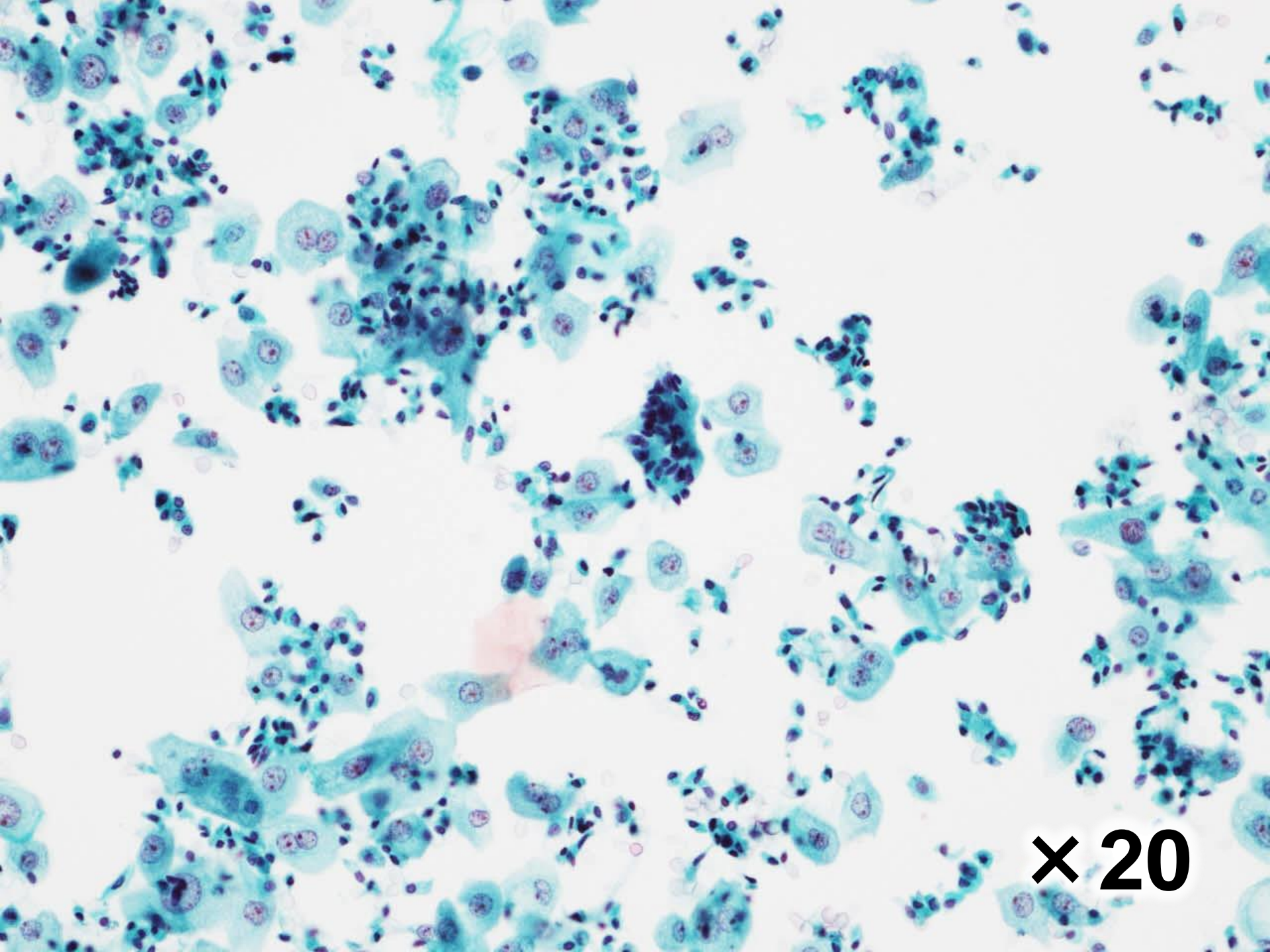
× 20



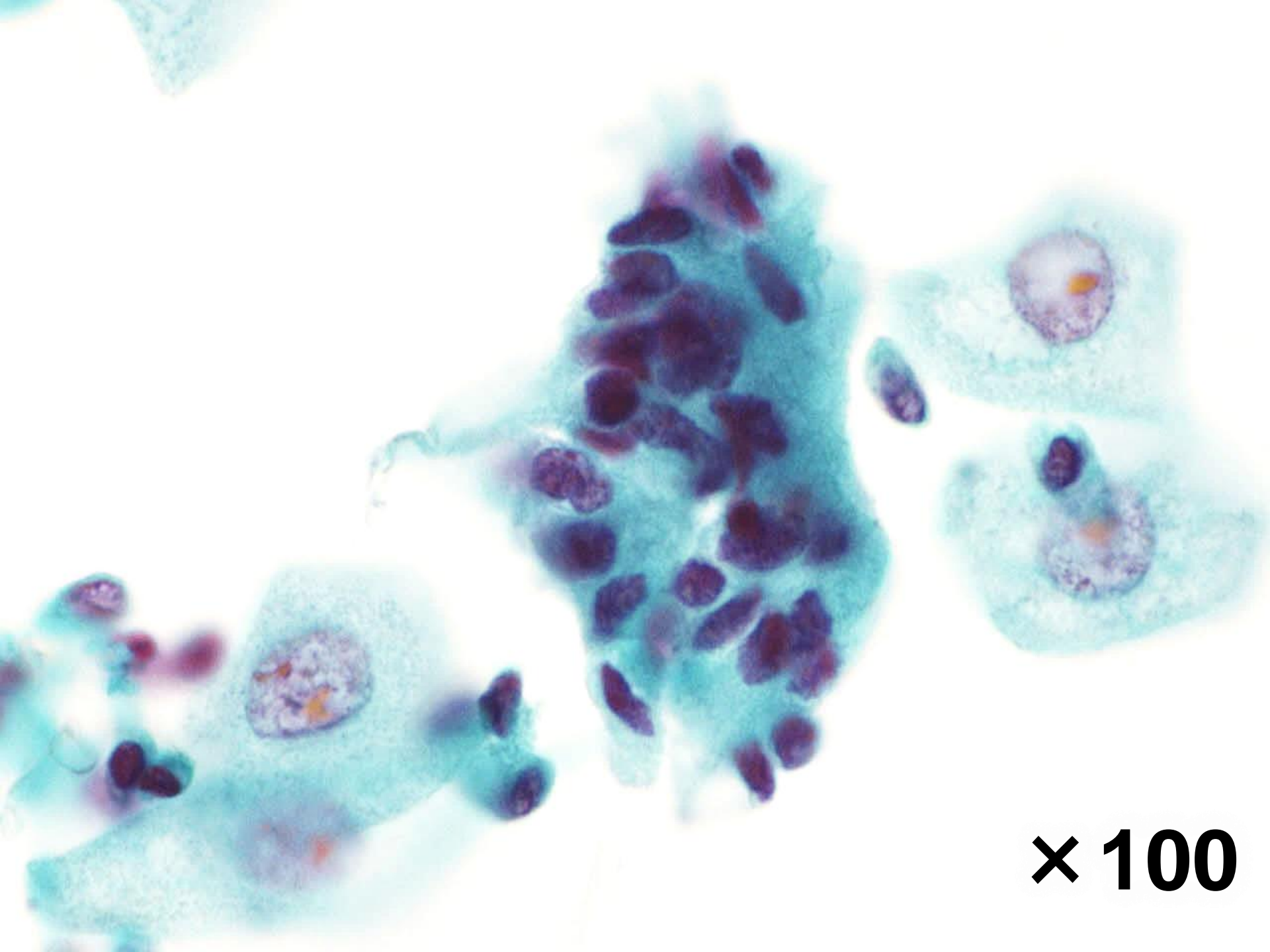
× 60



× 100



x 20



× 100

選択肢

1. 腺性膀胱炎
2. 内反性乳頭腫
3. 低異型度尿路上皮癌
4. 腺上皮への分化を伴う尿路上皮癌
5. 腺癌(大腸癌の浸潤)