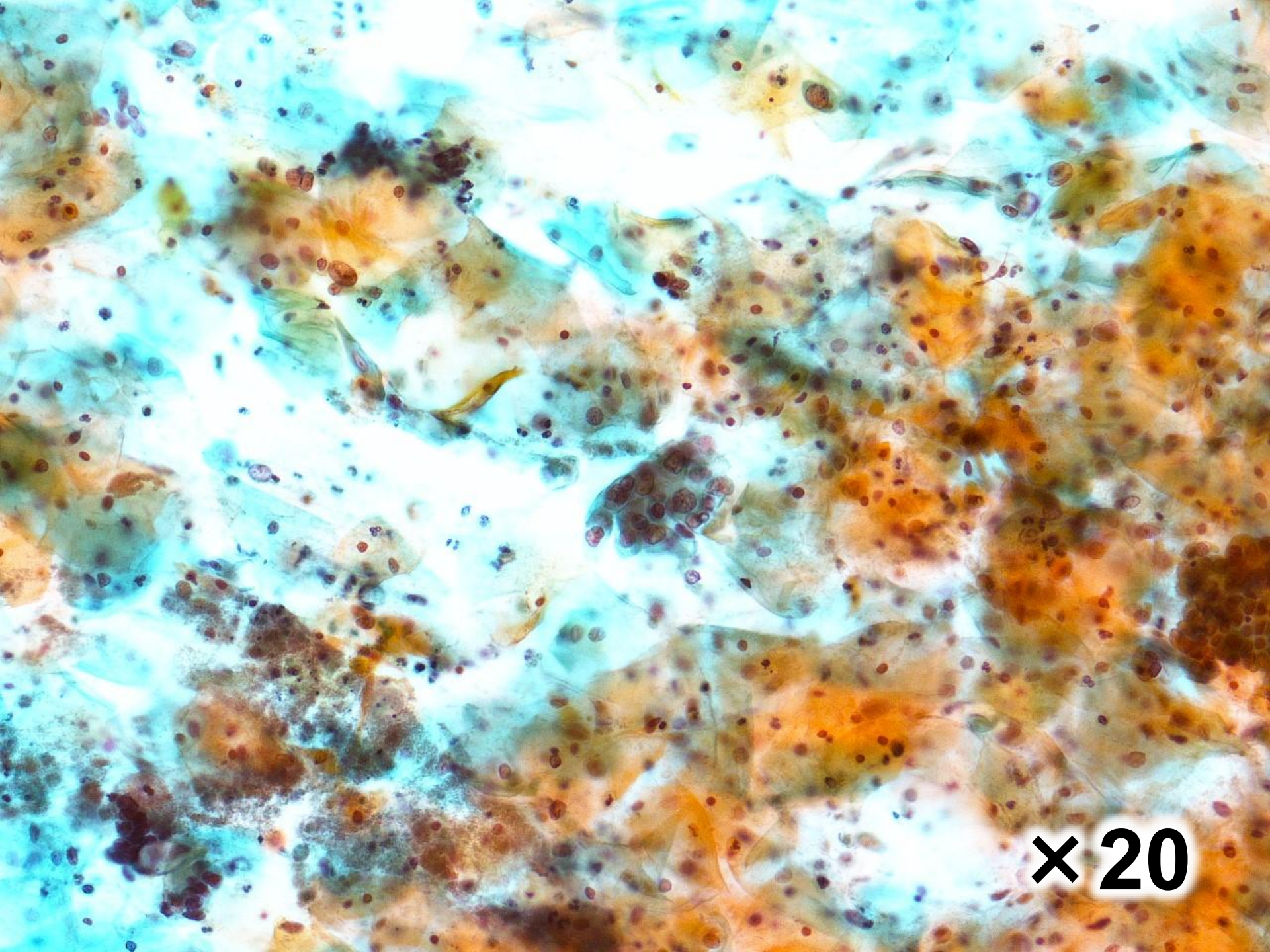
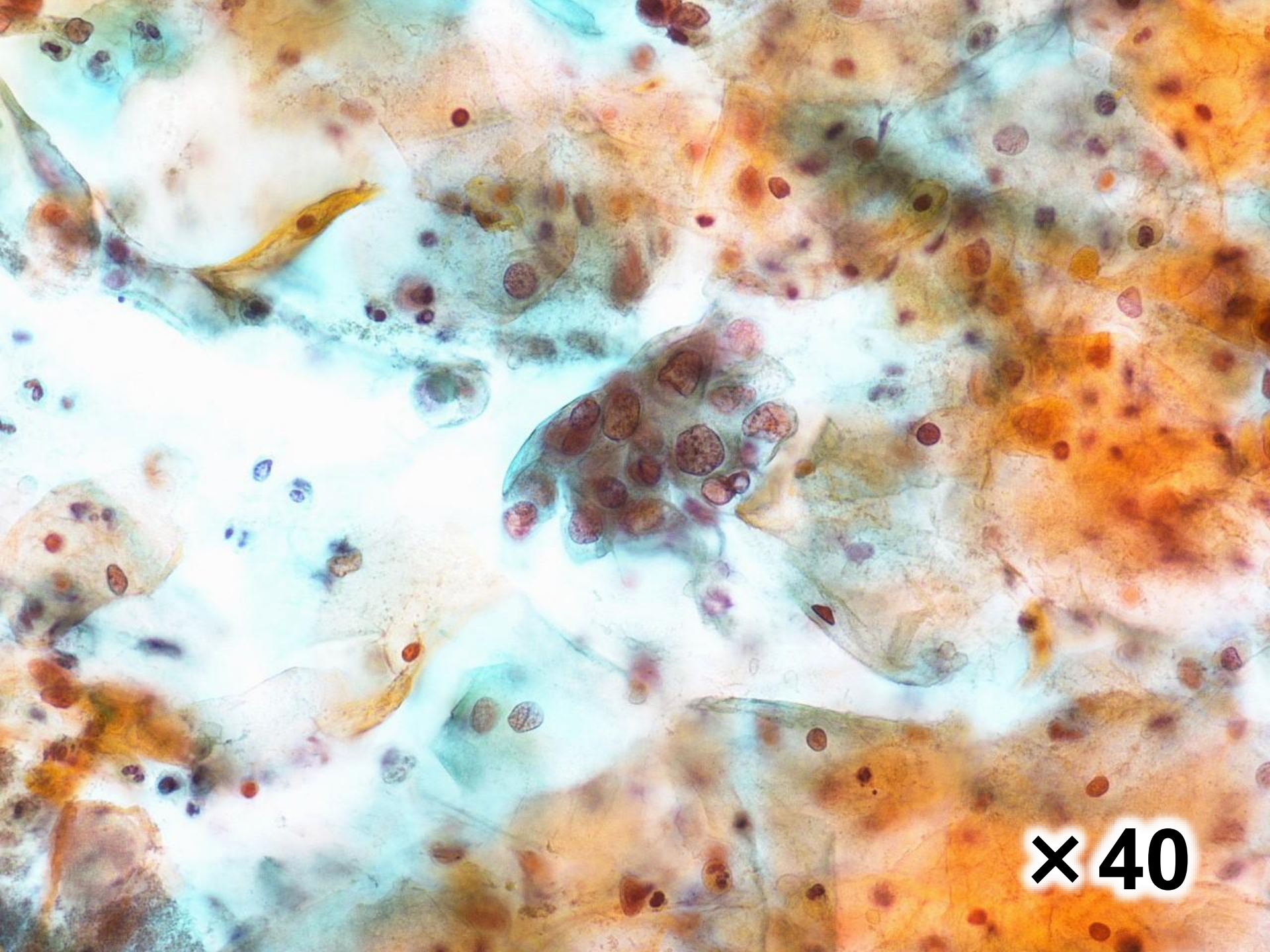


症例3 婦人科

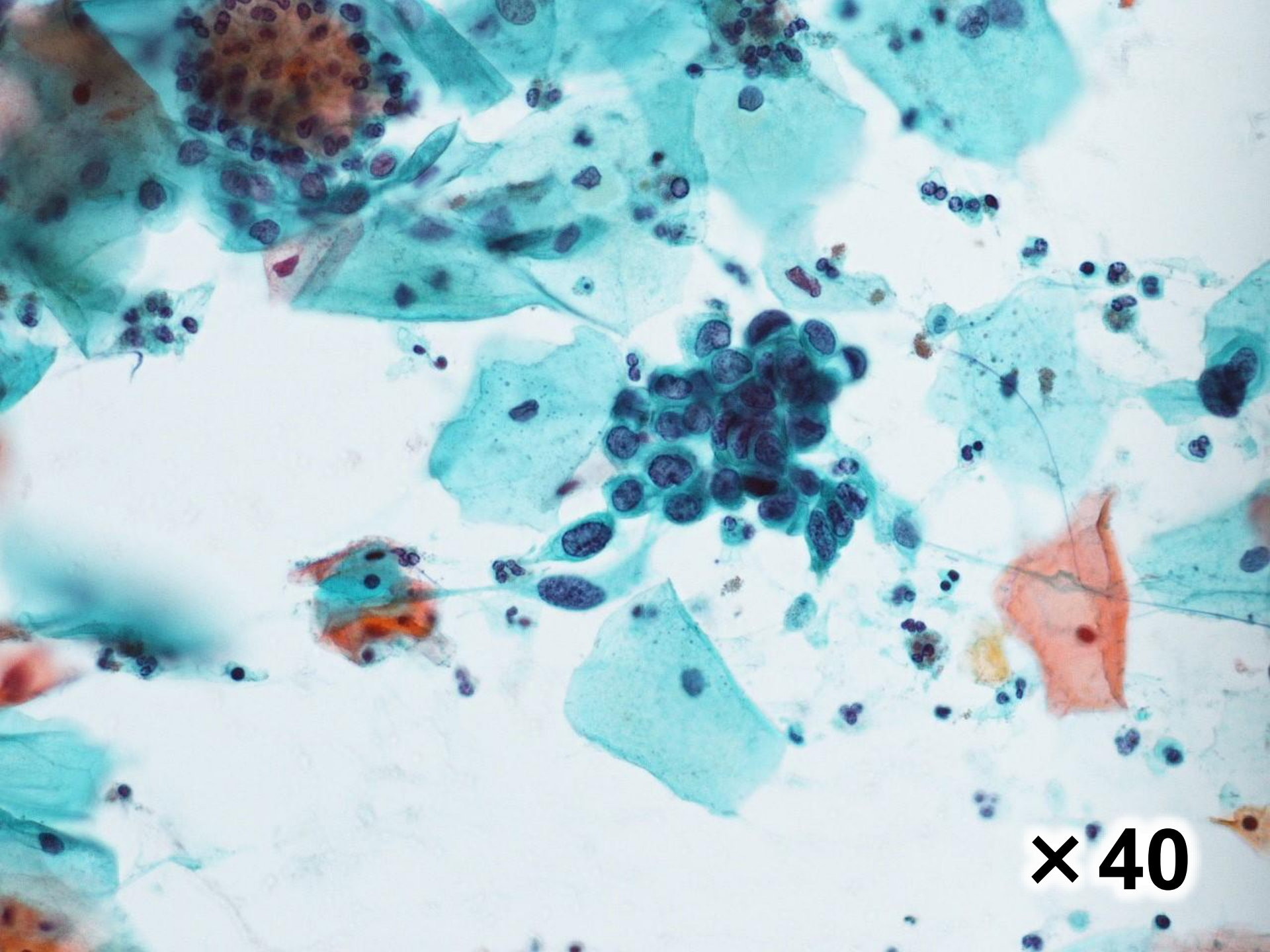
- 症 例 : 50代、月経7日目
- 主 訴 : 特になし、集団健診受診
- 既 往 歴 : 特になし
- 臨床所見 : 子宮筋腫
- 採取部位 : 子宮頸部
- 採取方法 : ヘラ＋ブラシ
- 標本作製 : 従来法



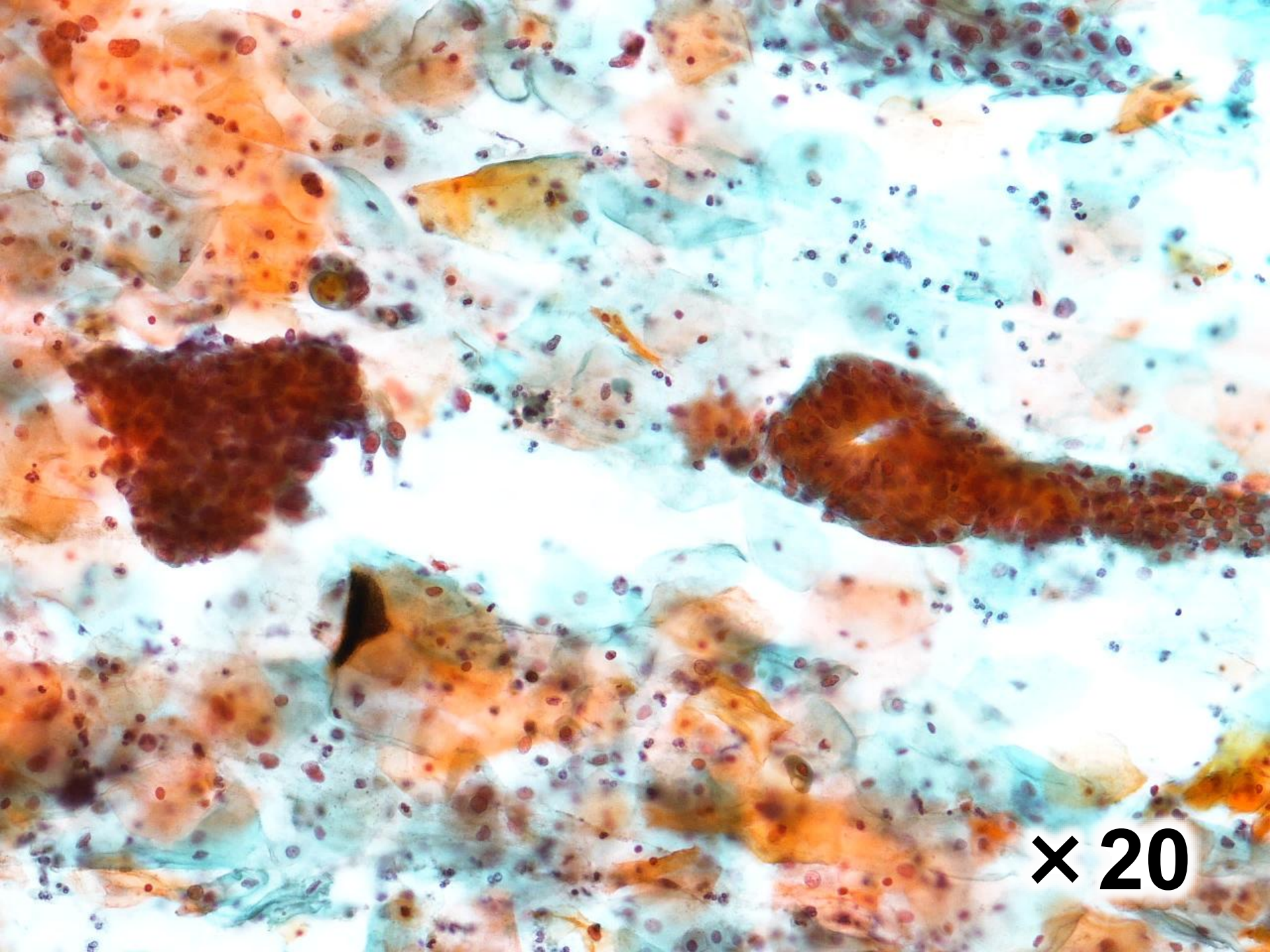
× 20



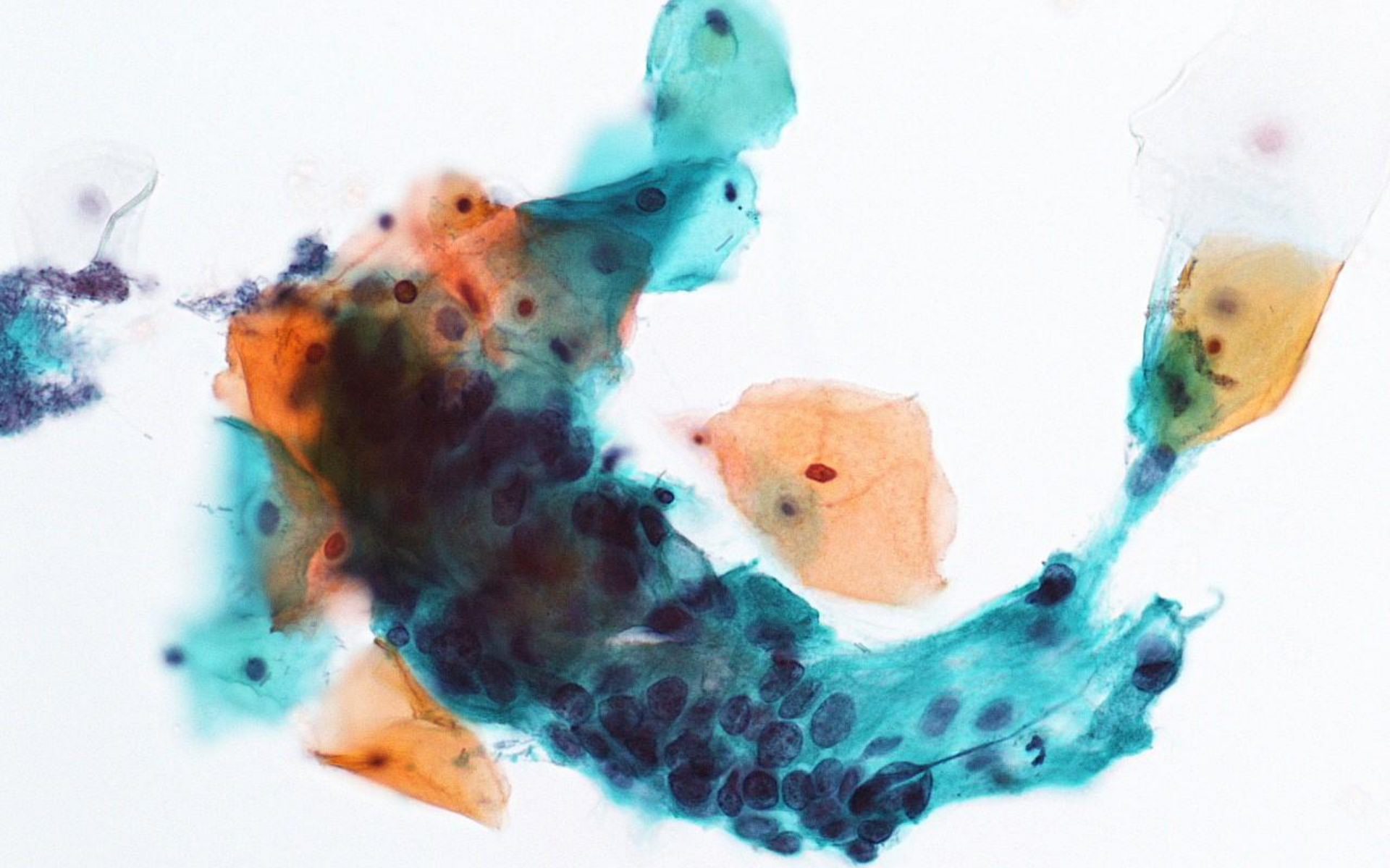
× 40



× 40



× 20



× 40

選択肢

1. NILM ／未熟扁平上皮化生細胞
2. HSIL
3. HSIL + Adenocarcinoma
4. Adenocarcinoma
5. Other ／腺扁平上皮癌