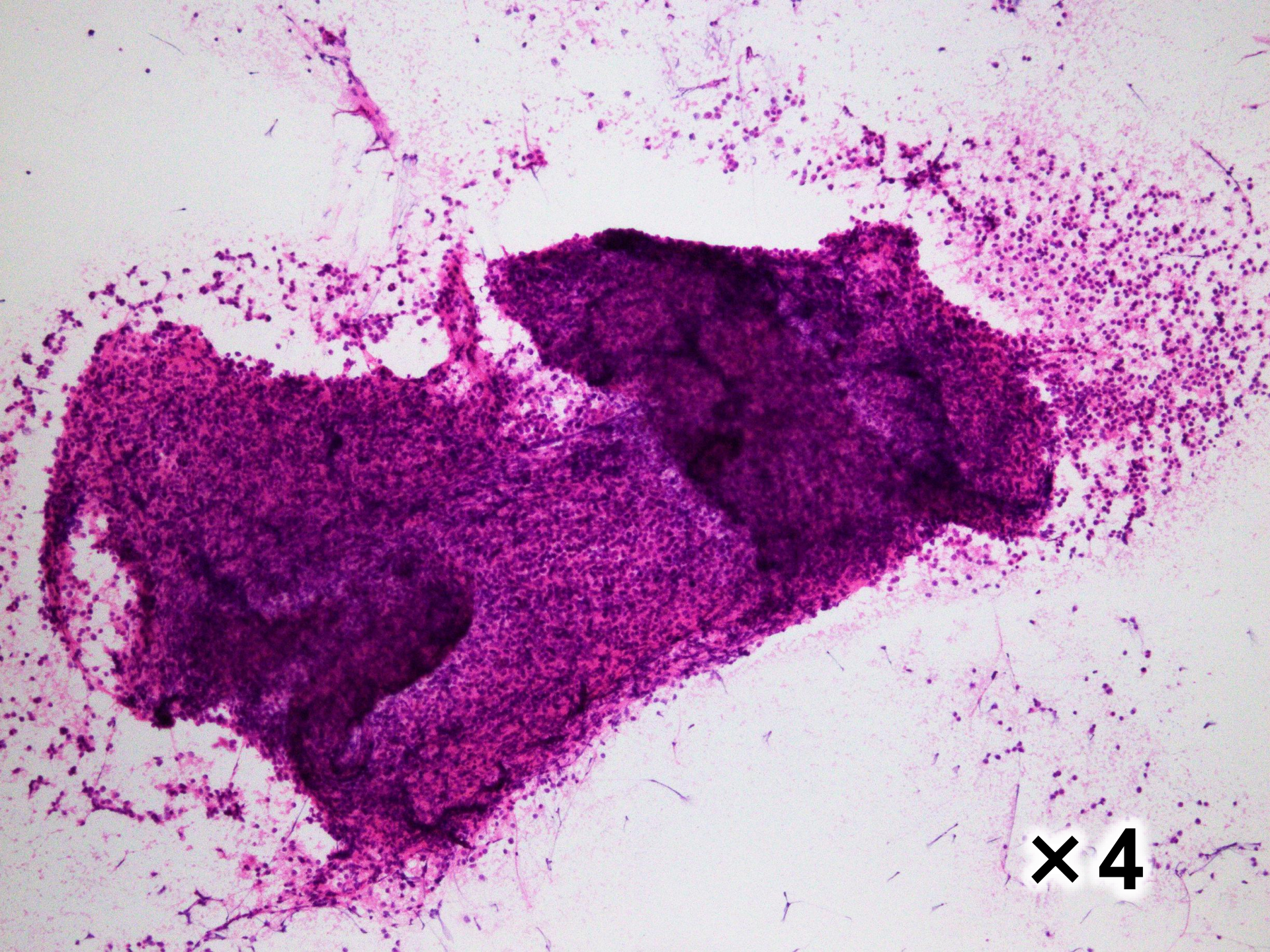
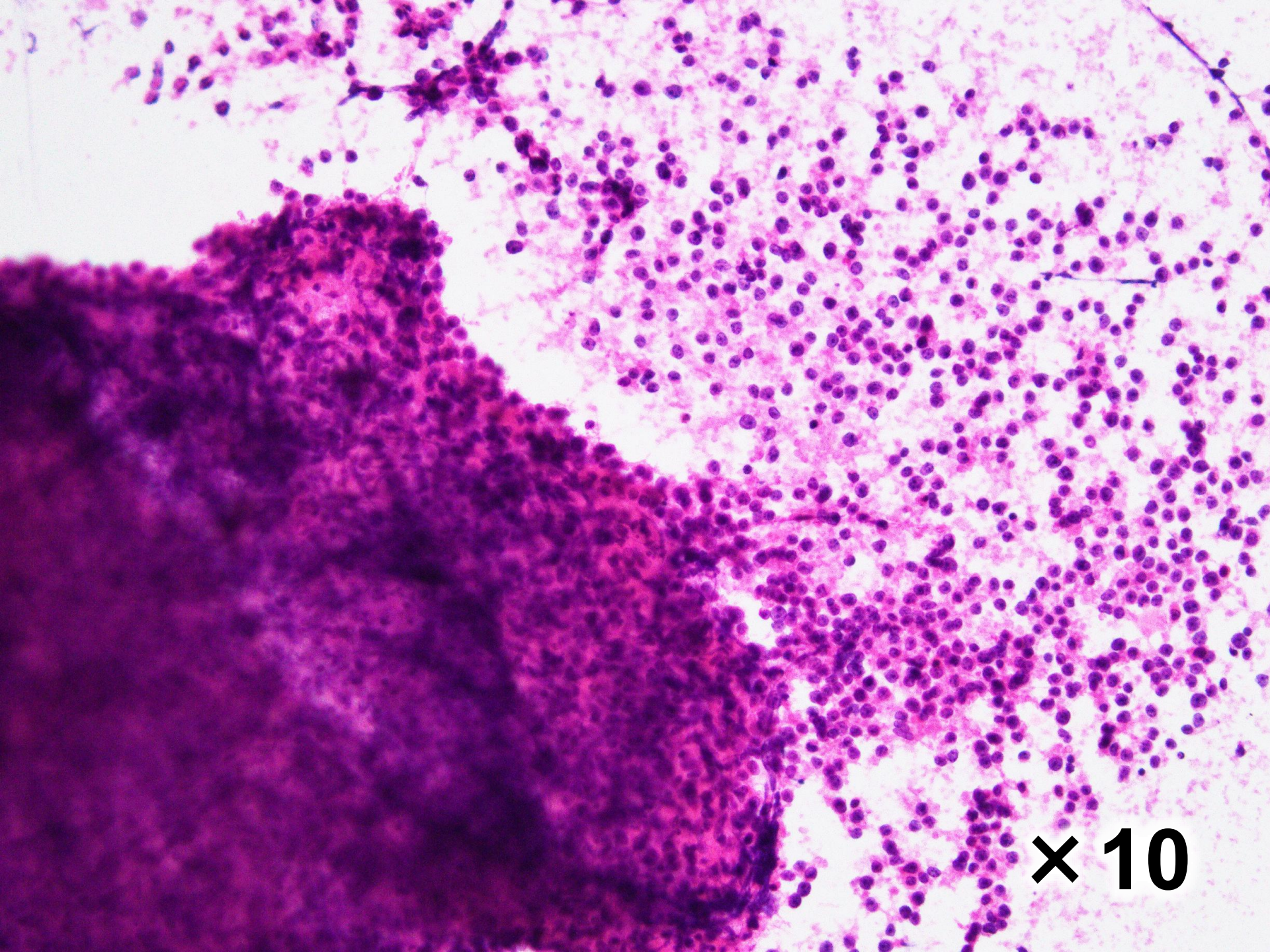


症例4 脳腫瘍

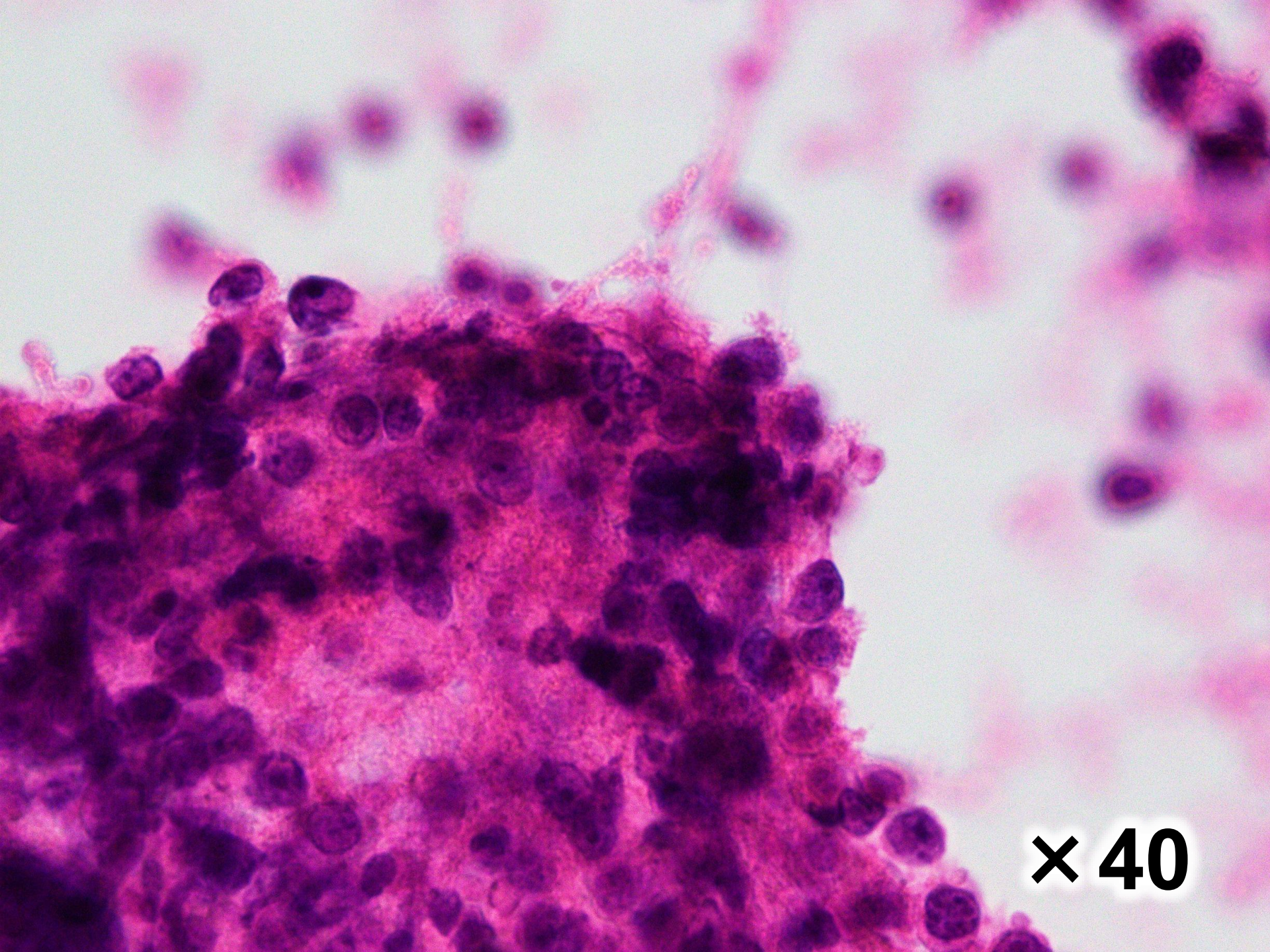
- 症 例 : 70代, 男性
- 主 訴 : 失語症, 右上下肢脱力
- 既 往 歴 : 他院にて前立腺癌疑い
- 臨床所見 : MRIで左前頭葉に腫瘤影を認め、転移性腫瘍(前立腺癌)が疑われた
- 採取部位 : 大脳(前頭葉)
- 採取方法 : 鉗子生検
- 標本作製 : 圧挫塗抹法(迅速HE染色)



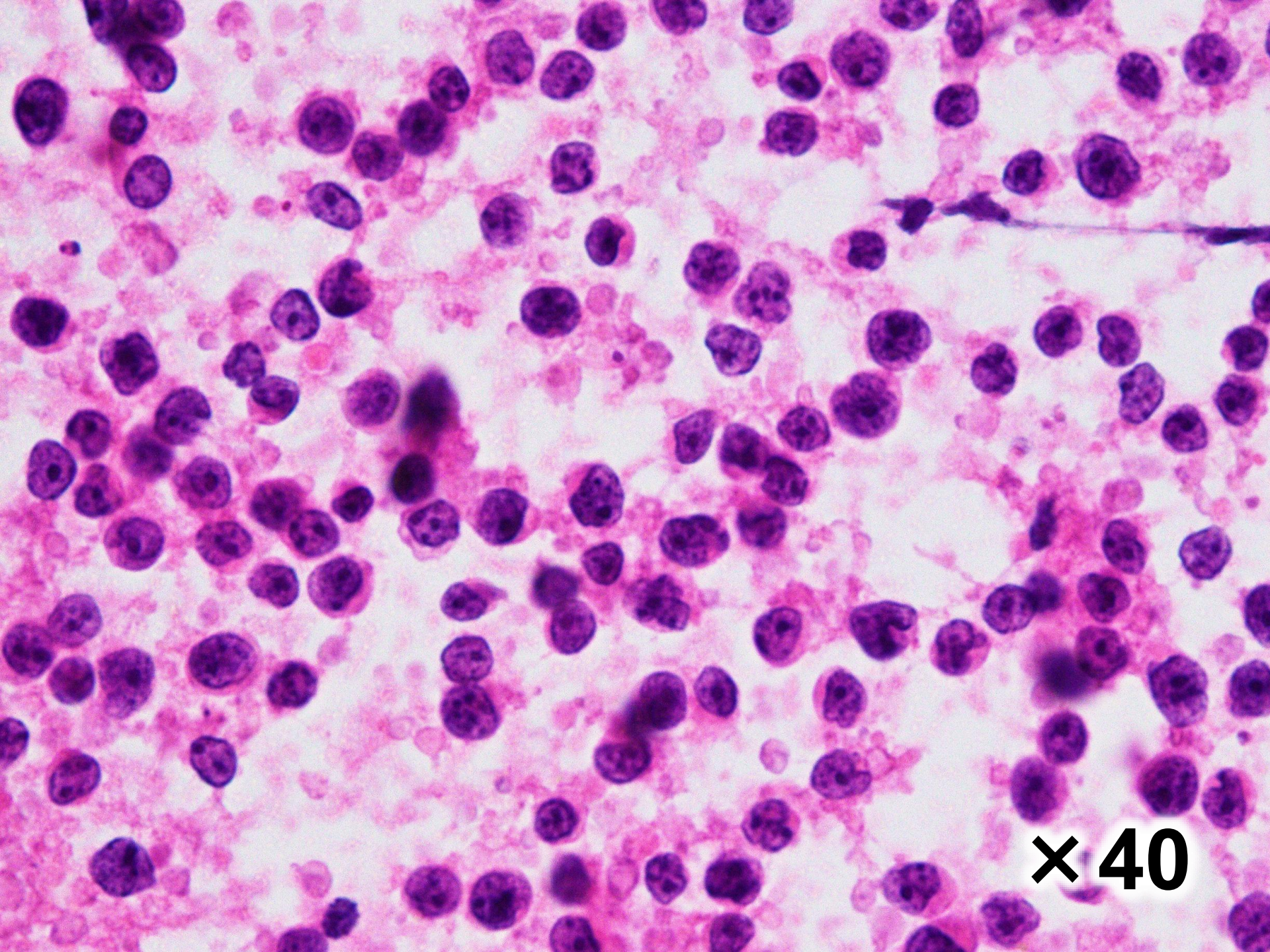
× 4



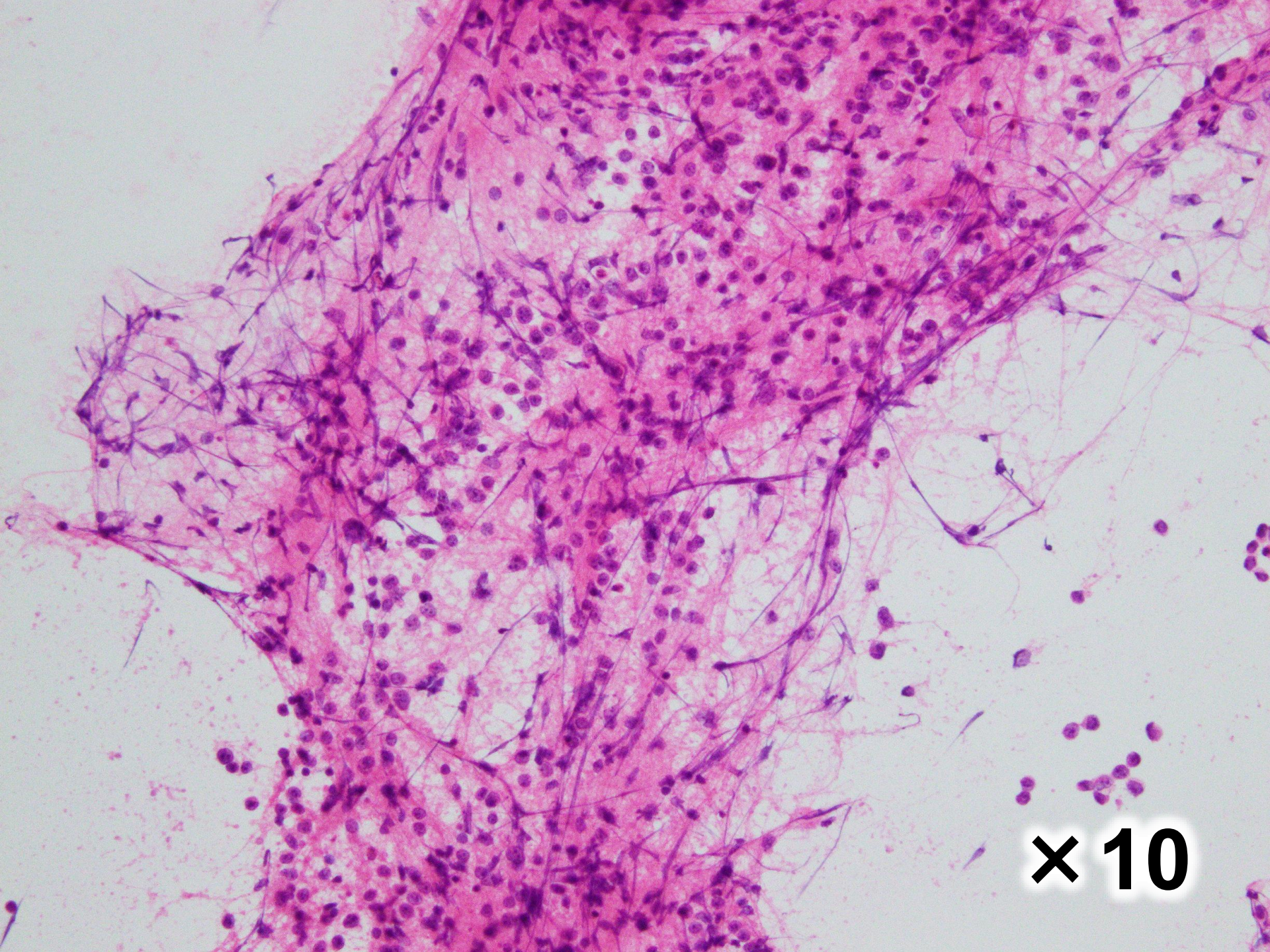
× 10



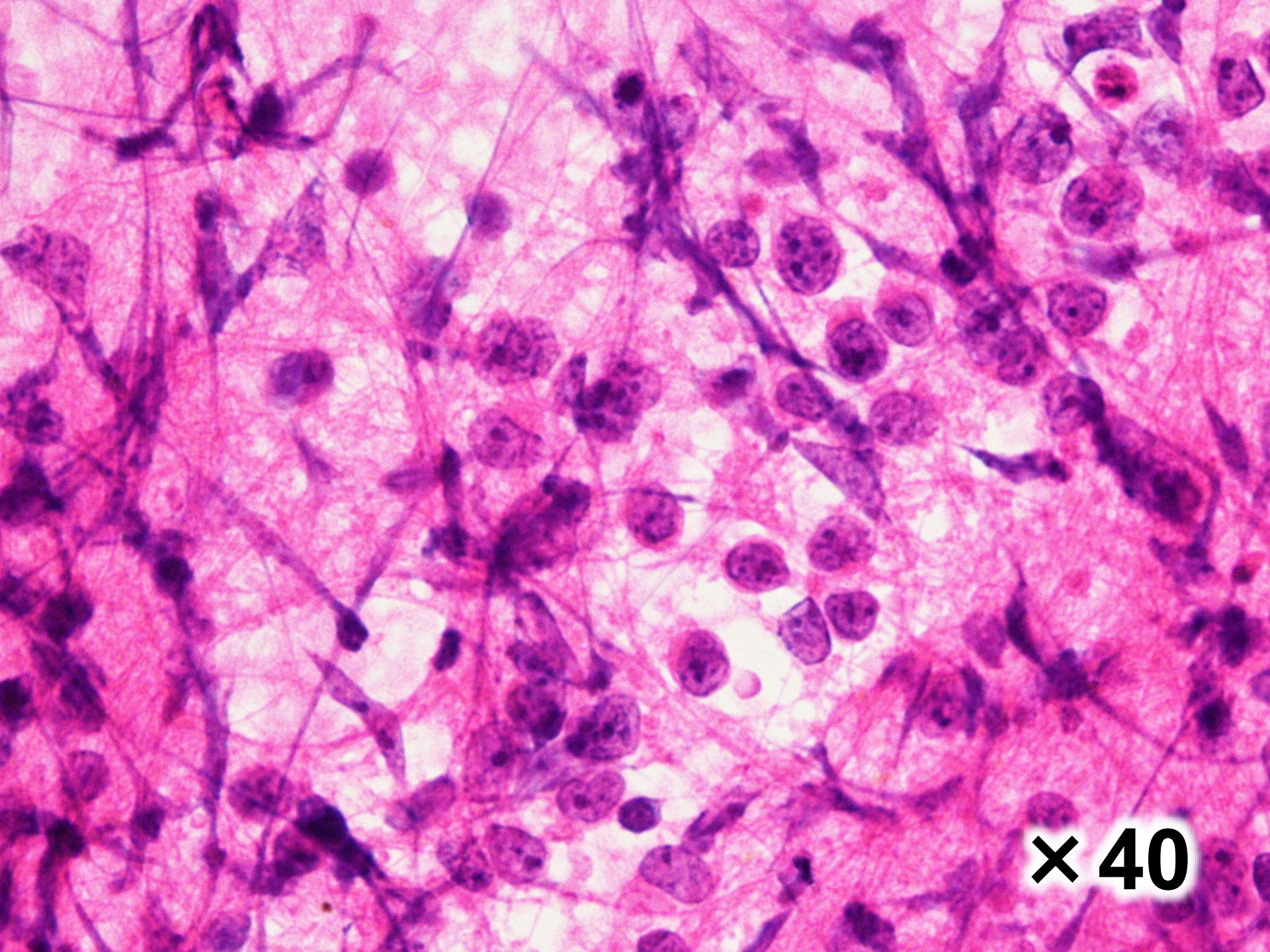
× 40



x 40



× 10



× 40

選択肢

1. 反応性膠細胞
2. 髄膜腫
3. 転移性腫瘍(前立腺癌)
4. リンパ腫
5. 高悪性度神経膠腫